

XIV WIOSENNE MARSZE NA ORIENTACJĘ „WIMNO 2012”



2012-05-22

Protokół

Protokół, wyniki i mapy XIV Wiosennych MnO „WiMnO 2012”

Warszawa – Młociny, 20 maja 2012 r.

XIV Wiosenne Marsze na Orientację

„WiMnO 2012”

PROTOKÓŁ

TERMIN I MIEJSCE

20 maja 2012 r., Warszawa - Młociny

ORGANIZATOR

Dariusz Waldar Walczyna

BAZA

Przystanek Młociny, ul. Żubrowa 17 - <http://www.facebook.com/PrzystanekMlociny>

ZESPÓŁ ORGANIZACYJNY

Kierownik imprezy: Darek Walczyna, PInO 420

Kierownik Bazy: Łukasz Marks (Przystanek Młociny)

POGODA

Wiosenna - przechodząca w letnią, słonecznie. Temperatura: ok. 27 stopni.

TEREN

Las Młociny - tereny leśne, z wydmy, częściowo zabudowane

KATEGORIE I ETAPY

a) Kategoria TS

Etap: "Tetragonium pektakorelowane"

12 PK, limit czasu: 120 + 30 min., max. dł. 4 400 m; S=1080; skala mapy: 1:10 000

b) Kategoria TJ/TU

Etap: "Kolo! Kolo! Kolce kwita!"

13/14 PK, limit czasu: 110 + 30 min., max. dł. 4 200 m; S=1170; skala mapy: 1:10 000

c) Kategoria TP

Etap: "Gdak! Gdak! Edek wspak!"

14 PK, limit czasu: 120 + 30 min., max. dł. 4 100 m; S=1260; skala mapy: 1:10 000

d) Kategoria TR

Etap: "Kto Cię wkręca?"

14 PK, limit czasu: 90 + 30 min., max. dł. 8 500 m; S=1260; skala mapy: 1:10 000

UCZESTNICZY

Kat TS: 15 zespołów - 22 uczestników

Kat. TJ/TU: 4 zespoły - 6 uczestników

Kat TP: 14 zespołów - 30 uczestników

Kat TR: 7 zespoły - 11 uczestników

RAZEM: 40 zespołów - 69 uczestników tras + kierownictwo imprezy: 2 osoby. Łącznie: 71 osób

PODZIĘKOWANIA

Uczestnikom - za liczne zaszczytowanie swoją obecnością i uświetnienie Imprezy i wyrozumiałość dla organizatora:)

Panu **Łukaszowi Markowski** - za udostępnienie bazy: Przystanek Młociny i pomoc organizacyjną.

Piotrowi Janowskiemu – za udostępnienie mapy w wersji wektorowej.

Magdalenie Senderowskiej i Adamowi Krochmalowi - za pomoc w zebraniu lampionów TR:)

PROTESTY

Na chwilę obecną - brak (21.05.2012 r.) Zgłoszona poprawka do wyników (22.05.2012).
Poprawka wyników kat. TR (29.05.2012: uwaga p. Konrada Janowskiego).

INNE

Galeria zdjęć autorstwa **Basi Szmyt**:

<https://picasaweb.google.com/tropiciellampionow/WiMnO20V2012MOciny>

Rzeczy znalezione: kątomierz, kompas i mapa TP na trasie

WYNIKI I MAPY

Kategoria TS

Wyniki

Msc	Skład zespołu	Nazwa zespołu	BPK -90	PS -25	O/Zm -10	PM -30	Z -10	Czas	Suma	TMWiM
1.	Mariusz Pietrzak Roman Pietrzak						3+0	12	15	1000,0
2.	Kazimierz Makiela				I(VN- VD)		10+0	4	24	992,9
3.	Sławomir Otap			F(TA)			0+0	0	25	992,1
4.	Piotr Buciak	KTE STYKI			H(TR- ŁJ)		10+10	8	38	981,7
5.	Katarzyna Stawicka, Michał Stawicki	Złośliwe Łajzy		F(TA), H(TR)	G		0+9	29	98	934,1
6.	Anna Natusiewicz Marek Pielą	Klub InO STOWARZYSZE	3x				10+10	130	420	678,6
7.	Katarzyna Woźniak Michał Woźniak	MIŚKI		ε(TJ), F(TP) C(TS), G(TS)			2+10	310	422	677,0
8.	Anna Sawicka		3x	I(VN), F(TA), C(TS), G(TS), \$(VZ)	\$		1+10	18	434	667,5
9.	Dominiki Drzewiecka Janek Rolle	Wpisz jakieś "Bez Nazwy" albo "Noł Nejm"	3x	I(VN), F(TA), C(TS), G(TS), H(TR)	H(ŁJ)		10+10	210	660	488,1
10.	Łukasz Lech		5x	F(TP), A(VX), ε(TJ)	e	3x	10+10	60	705	452,4

11.	Lena Dombi, Anna Baczko-Dombi, Tamas Dombi	Klub InO STOWARZYSZE Rodzina DOMBI	8x	ε(TJ)	K	10+10	0	765	404,8
12.	Małgorzata Antosik	KTE STYKI	9x	I(VN), \$(CA)		10+10	17	897	300,0
13.	Witold Skiba		9x	I(VN), \$(CA)	C	10+10	21	901	296,8
14.	Adam Krochmal		10x			10+10	0	920	281,7
15.	Tomasz Lisicki	AP Warszawa	6x	\$(VG), E(VT)	D, B(TH)	4+5	480	1099	139,7

Mapa TS – siatka ostrosłupa i opis

Wiosenne Marsze na Orientację „WiMnO 2012”
„Tetragonium pectokorelowane”

Kat. TS
Parametry
L = 4,4 km
T = 120' + 30'
PK: 12

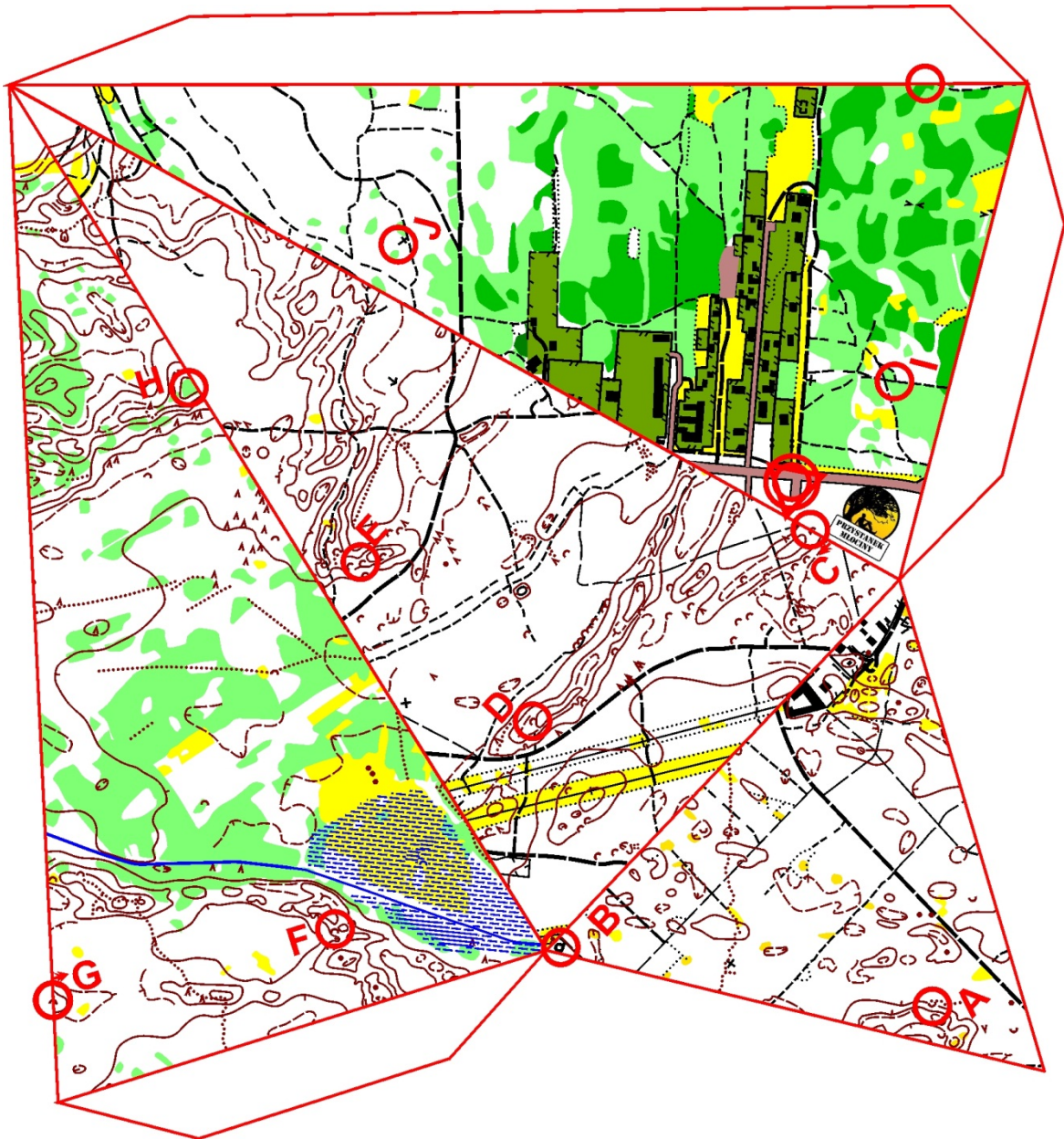
W niektórych miejscach teren został zmieniony (aktualność mapy: 2007 r.).
Skala mapy i wycinków: 1 : 10 000
Kolejność potwierdzania PK: DOWOLNA!

Zadania:
 1) Podaj odległość z PK\$ do PKH.
 2) Podaj azymut z PK€ do PKF.

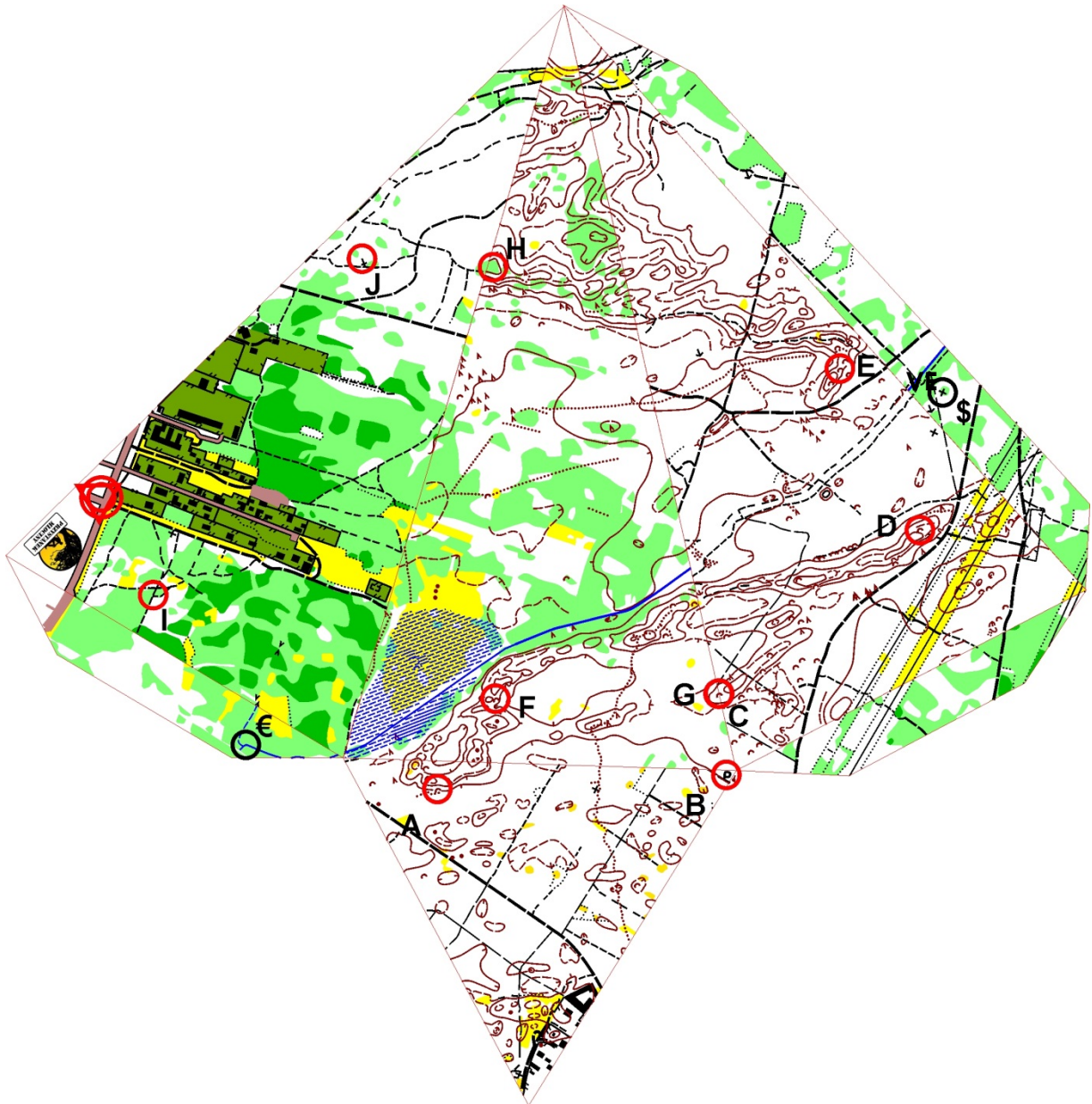
Warszawa-Młociny, 20.05.2012 r.

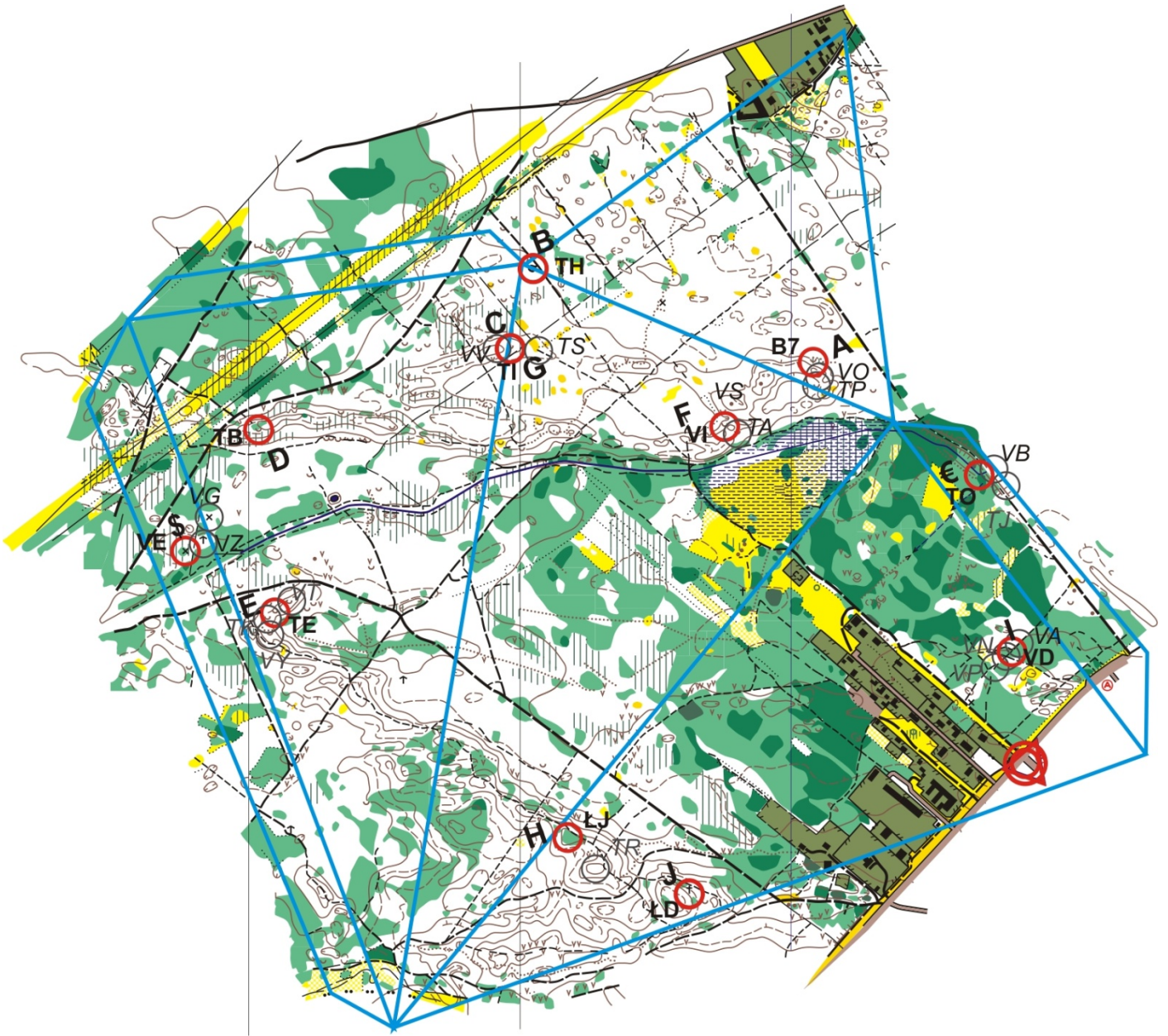
Etap składa się z mapy podzielonej na kilka części i wpisanych w siatkę ostrosłupa prawidłowego trójkątnego (z zakładkami), który złożono. Każdy element siatki zawiera treść mapy z kilkoma wybranymi warstwami oznaczonymi różnymi kolorami (np. drożnia, przebieżność, woda czy ukształtowanie powierzchni i inne). Wszystkie ściany boczne zostały zamienione miejscami, a dwie są lustrami. Wszystkie ściany i zakładki są obrócone (wpisane w siatkę).

Budowniczy PInO 420:



Mapy wzorcowe TS





Kategoria TP

Wyniki

Msc	Skład zespołu	Nazwa zespołu	BPK -90	PS -25	O/Zm -10	PM -30	Z -10	Czas	Suma
1.	Maja Grabowska Tomasz Grabowski Bartłomiej Grabowski	STRYKI-BYKI Adventure Team					0	0	0
2.	Jagoda Łęgiewicz Jacek Łęgiewicz	ŚLEPOWRONY		\$(VY)			1	0	26
2.	Monika Pluta Dominik Nowakowski			\$(VY)			1	0	26
4.	Zofia Łozińska Beata Pluta Ireneusz Pluta	SKKT PTTK 101		\$(VY)	A		1	0	36
5.	Jan Massé Jakub Gańko			\$(VY), E(TP)			0	0	50
6.	Jerzy Will			\$(VY), G(B7)			3	0	53
7.	Oliwia Wojtkowska Bartosz Wojtkowski	Różowe Misie z Tęczowej Krainy		G(B7), @(VN)			0	17	67
8.	Marcin Marciniak Maria Jagiełło- Marciniak	MMJM		Q(VN)	12x		2	25	172
9.	Maria Kuzak Małgorzata Kwaśniewska Barbara Dałkowska		1x	A(VJ), \$(VY), G(B7), @(VA)			0	0	190
10.	Marcin Bou-Matar		4x	A(VJ), G(B7)	A,B, C,D		10	0	460
11.	Krzyś Piela Barbara Piela	Byczek Krzysiando	5x	\$(TE)			10	16	501
12.	Florian Gęsina Patryk Stradomski	M.A.G.	10x				10	0	910
13.	Emilia Walczyna Ewelina Walczyna Anna Nawrocka	Etno Banjo Petro Tarka	10x	A(VJ)	1x		10	4	949
14.	Tomasz Gumowski Szymon Gumowski		5x	A(VJ), D(VG), @(VA)			0	430	955

Mapa TP

Wiosenne Marsze na Orientację „WiMnO 2012” „Gdak! Gdak! Edek wspak!”

Kat. TP

Parametry

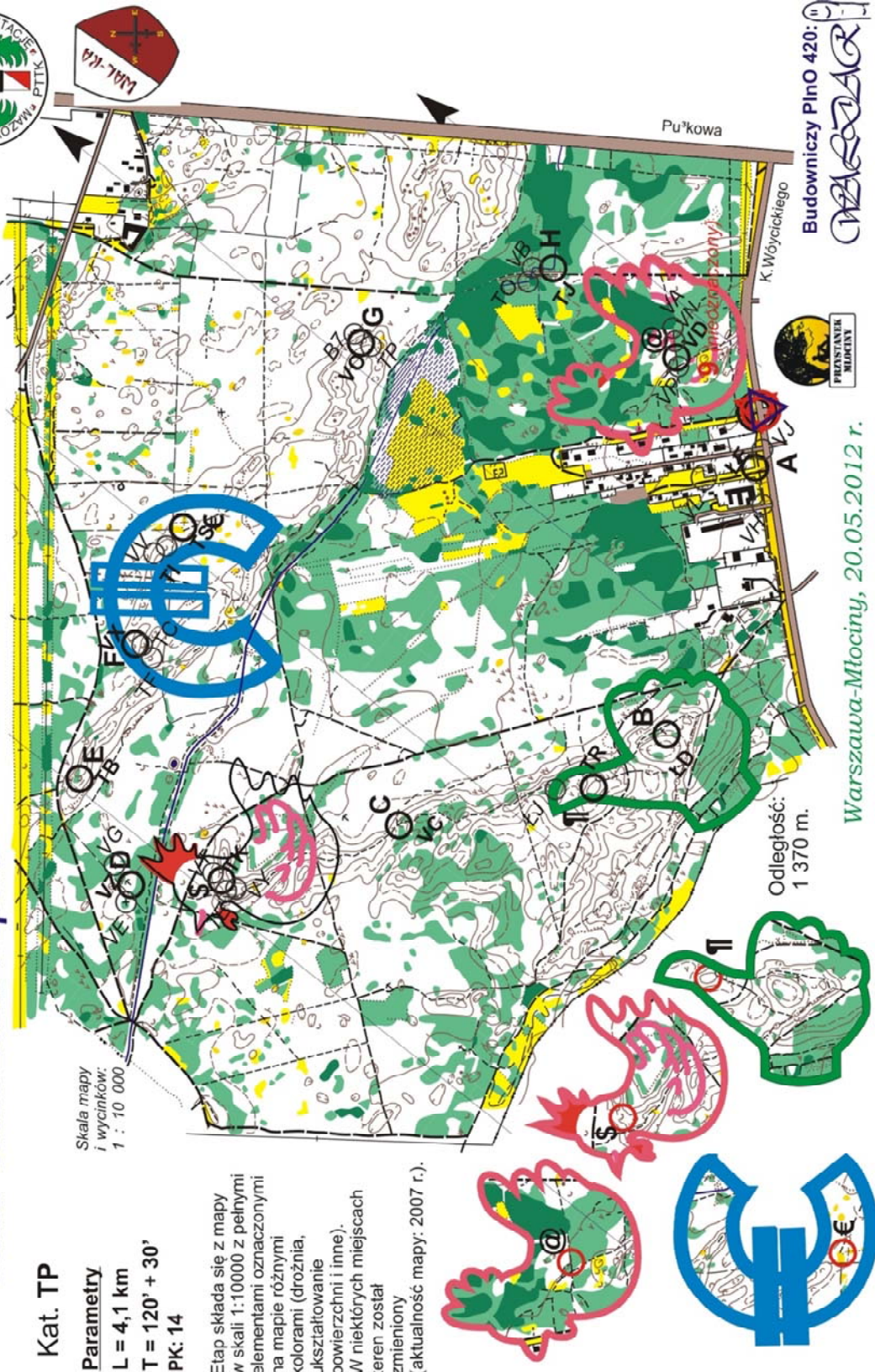
L = 4,1 km

T = 120' + 30'

PK: 14

Skala mapy i wycinków:
1 : 10 000

Etap składa się z mapy w skali 1:10000 z pełnymi elementami oznaczonymi na mapie różnymi kolorami (drożnia, ukształtowanie powierzchni i inne). W niektórych miejscach teren został zmieniony (aktualność mapy: 2007 r.).



Mapa wzorcowa TP

Kategoria TR


Wyniki

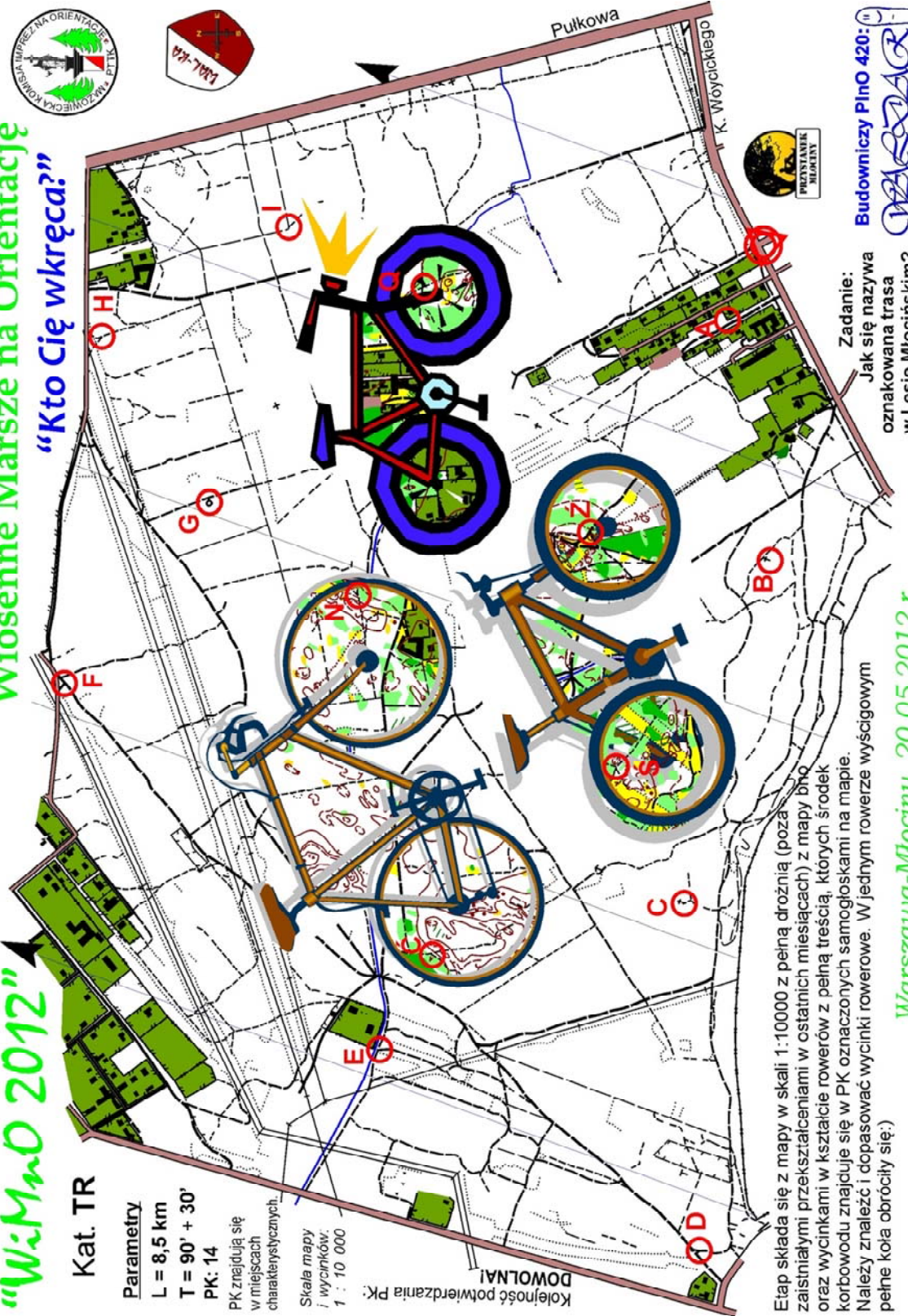
Msc	Skład zespołu	Nazwa zespołu	BPK -90	BPK -60	PS -25	PS -15	O/Zm -10	PM -30	Z -10	Czas	Suma
1.	Barbara Szmyt	Klub InO STOWARZYSZE							0	0	0
2.	Mateusz Janowski Piotr Janowski	JANOWSCY							0	0	0
3.	Katarzyna Baranowska Michał Jurek	ŁOSIE							0	6	6
4.	Karolina Pacek	GSMnO Wyjątkowi							0	9	9
	Konrad Janowski	GSMnO Wyjątkowi							0	9	9
6.	Renata Załęcka Sławomir Załęcki	ZALĘCCY					Q		0	80	90
7.	Magdalena Sikorska Cezary Kamiński		A					A	0	19	139

Mapa TR

„WiMnO 2012”

Wiosenne Marsze na Orientację „Kto Cię wkręca?”





Kat. TR


Parametry
L = 8,5 km
T = 90' + 30'
PK: 14

PK znajdują się w miejscach charakterystycznych.

Skala mapy i wycinków: 1 : 10 000

Kolejność potwierdzenia PK:

Zadanie:
 Jak się nazywa oznakowana trasa w Lesie Młocinskim?

Budowniczy PInO 420:


Etap składa się z mapy w skali 1:10000 z pełną drożnią (poza zainstalowanymi przekształceniami w ostatnich miesiącach) z mapy bno oraz wycinkami w kształcie rowerów z pełną treścią, których środek korbowodu znajduje się w PK oznaczonych samogłoskami na mapie. Należy znaleźć i dopasować wycinki rowerowe. W jednym rowerze pełne koła obróciły się.)

Warszawa-Młociny, 20.05.2012 r.

Mapa wzorcowa TR

„WiMnO 2012”

Wiosenne Marsze na Orientację
“Kto Cię wkręca?”

Kat. TR

Parametry
 L = 8,5 km
 T = 90' + 30'
 PK: 14

PK znajdują się w miejscach charakterystycznych.

Skala mapy i wycinków: 1 : 10 000

Kolejność potwierdzenia PK:

Etap składa się z mapy w skali 1:10000 z pełną drożnią (poza zaistniałymi przekształceniami w ostatnich miesiącach) z mapy błąd oraz wycinkami w kształcie rowerów z pełną treścią, których środek korbowodu znajduje się w PK oznaczonych samogłoskami na mapie. Należy znaleźć i dopasować wycinki rowerowe. W jednym rowerze wysycigowym pełne koła obróciły się.)

Zadanie: Jak się nazywa oznakowana trasa w Lesie Młocińskim?

Budowniczy PlnO 420: MŁOCINY

Warszawa-Młociny, 20.05.2012 r.

Kategoria TJ/TU

Wyniki

Msc	Skład zespołu	Nazwa zespołu	BPK -90	BPK -60	PS -25	PS -15	O/Zm -10	PM -30	Z -10	Czas	Suma
1.	Ewa Misiaczek	SBBP.WAW.PL							0+4	0	4
2.	Karolina Aptowicz Agnieszka Więsyk	Zielone Żuczki							0+10	24	34
3.	Mariusz Siwiec	GŁUCHY			G(VV), (VV), (VT)				2+4	0	81
4.	Kasia Kadłubowska Ania Kadłubowska	A&K	3x		2(TR), 9(VN), *(VN)				6+2	730	1063

Mapa TJ/TU

Wiosenne Marsze na Orientację “Kolo! Kolo! Kolce kwita!”

“WiMnO 2012”



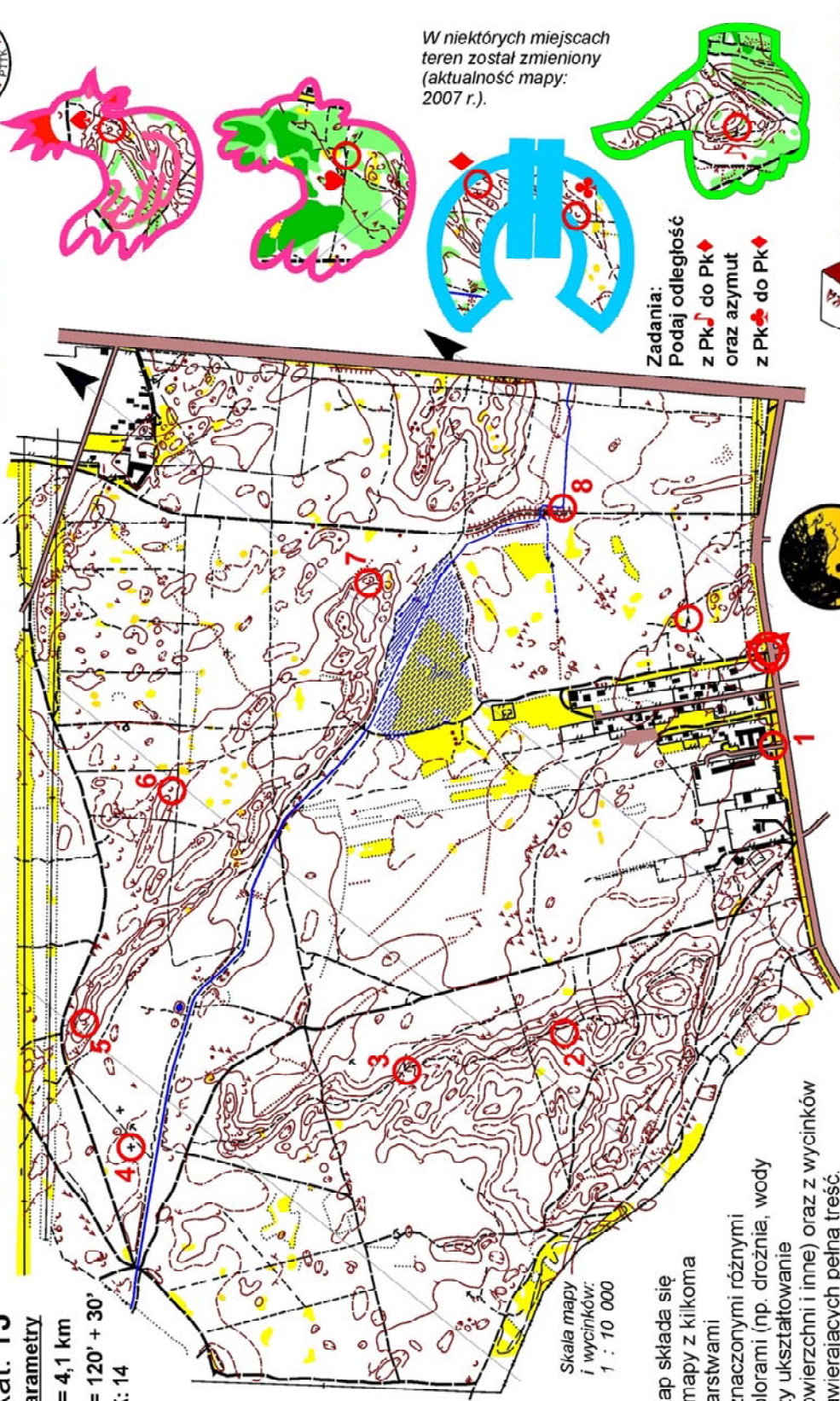
Kat. TJ

Parametry

L = 4,1 km

T = 120' + 30'

PK: 14



Skala mapy i wycinków:
1 : 10 000

Etap składa się z mapy z kilkoma warstwami oznaczonymi różnymi kolorami (np. drożnia, wody czy ukształtowanie powierzchni i inne) oraz z wycinków zawierających pełną treść. Wycinki są obrócone, a trzy dodatkowo odbite (lustra).

W niektórych miejscach teren został zmieniony (aktualność mapy: 2007 r.).

Zadania:
Podaj odległość z PK do PK oraz azymut z PK do PK



Budowniczy PInO 420: [Signature]



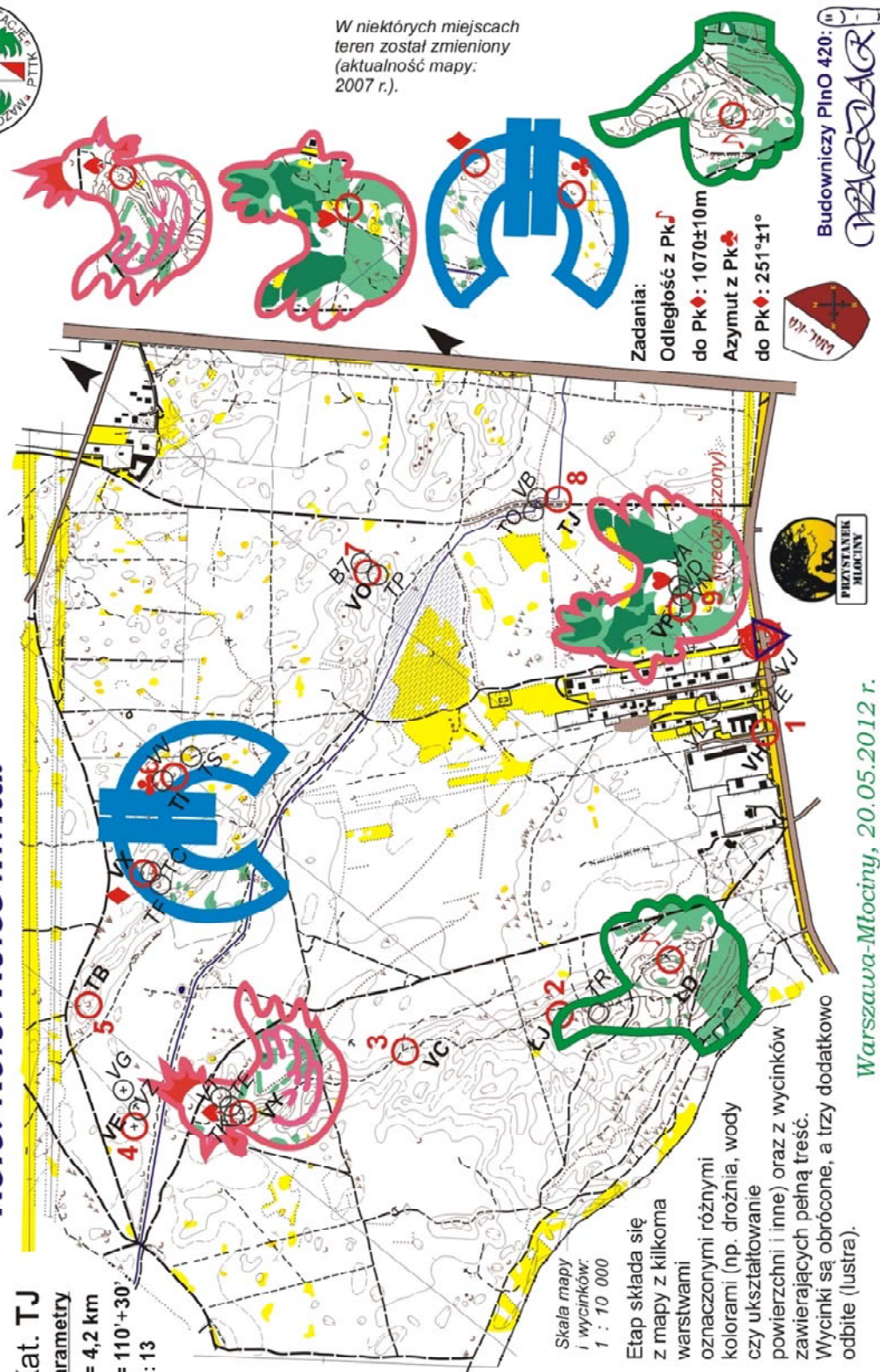
Warszawa-Młociny, 20.05.2012 r.

Mapa wzorcowa TJ/TU

Wiosenne Marsze na Orientację „WiMnO 2012”
 „Kolo! Kolo! Kolce kwita!”



Kat. TJ
 Parametry
 L = 4,2 km
 T = 110' ± 30"
 PK: 13



W niektórych miejscach teren został zmieniony (aktualność mapy: 2007 r.).

Zadania:
 Odległość z Pk_J do Pk₁: 1070 ± 10m
 Azymut z Pk₁ do Pk₂: 251 ± 1°



Budowniczy PInO 420:
 TRZASKAR

Skala mapy i wycinków:
 1 : 10 000

Etap składa się z mapy z kilkoma warstwami oznaczonymi różnymi kolorami (np. drożnia, wody czy ukształtowanie powierzchni i inne) oraz z wycinków zawierających pełną treść. Wycinki są obrócone, a trzy dodatkowo odbite (lustra).

Warszawa-Mtociny, 20.05.2012 r.

Sędzia główny: **Dariusz Walczyński**