



PROTOKÓŁ „UTOP MARZANNE!” II EDYCJA

Organizator

Klub Imprez na Orientację „Stowarzysze”, <http://stowarzysze.om.pttk.pl/>

Termin

Wieczór 21 marca 2013 r. (czwartek)

Miejsce

Warszawa – Słodowiec (park im. Z. Herberta, park Olszyna)

Zespół organizacyjny

Kierownik imprezy: **Magdalena Senderowska (OInO nr leg. 41/2013/1)**

Budowa trasy TP: **Paweł Rozwadowski**

Budowa trasy TZ: **Marcin Szajko (PInO nr leg. 685)**

Wszelaka pomoc logistyczna: **Alicja Trzeciak, Łukasz Bezulski**

Zdjęcia: **Marcin Szajko**

Pogoda

Śnieżna, temperatura ok. – 3 stopni.

Teren

Miejsko-parkowy o zmiennej przebieżności

Kategorie i etapy

- **Kategoria TZ – trasa dla zaawansowanych**

„Sendero primaverao” - długość trasy: ok. 3,3 km, limity czasu: 105+25 min, po erracie - do potwierdzenia 18 z 19 PK (w tym 2 PK z zadania lokalizacyjnego), Zadanie 1: 271° , Zadanie 2: 263 m , 1 pkt. do OInO.

- **Kategoria TP – trasa dla początkujących**

„Chochole Harce” - długość trasy: 3,2 km, limity czasu: 90+25 min, do potwierdzenia 12 PK (w tym 1 PK z zadania lokalizacyjnego), Zadanie 1: Piraci, Zadanie 2: 19, 1 pkt. do OInO.

Mapy obu tras i wzorcówka znajdują się w załączniku.

Liczba uczestników

TZ	12 zespołów	18 uczestników
TP	13 zespołów	24 uczestników
RAZEM	25 zespołów	42 uczestników + 5 organizatorów

Gratulujemy zwycięstwa:

Annie Natusiewicz i Markowi Pieli - w kategorii **TZ**

Karolinie Pacek i Konradowi Janowskiemu - w kategorii **TP**

Protesty

Zgłoszono protest o treści:

I jeszcze składam protest nt. PK 8 (choć do końca nie jestem pewna czy słusznie, bo w protokole nie ma informacji jakie PK mamy zaliczone jako BPK). Wg mapy był on oznaczony na skrzyżowaniu ścieżek. W rzeczywistości lampionu tam nie było, jedyny lampion jaki był w tej okolicy to "A6" przy śmietniku (a nie jak jest oznaczone na wzorcówce na skrzyżowaniu) - oznaczonym na mapie symbolem "x", który to znajdował się ponad 2 mm (na mojej linii 3,7 mm) od środka okręgu oznaczającego PK 8.

Wobec powyższego uznaję protest i poprawiam wynik zespołu Klub Ino Stowarzysze – Barbara Szmyt i Dariusz Walczyna. Błąd mój polegał na złym oznaczeniu punktu na mapie. Jednocześnie przyznaję się do błędu że nie wszystkie zespoły mogły zostać poinformowane na starcie o fakcie możliwego nieprecyzyjnego rozstawienia punktu. Reasumując, potwierdzenie PK8 jako BPK i A6 uznaję jako prawidłowe.

Marcin Szajko

Na trasie TZ jako prawidłowym potwierdzeniem PK A był wpis BPK. Już w trakcie trwania imprezy zauważyłem brak lampionu w odpowiednim miejscu (fotografie poniżej).

Marcin Szajko



Widok narożnika bloku, gdzie powinien wisieć lampion z kodem OY

WYNIKI TZ

M	Imię i nazwisko	Zespół	BPK 90	BPK 60	PKS 25	PKS 15	ZM 10	Opis 10	PM 30	Zad 20	Czas	Suma
1	Ania Natusiewicz Marek Piela	Klub Ino Stowarzysze								7 + 0 7	12	19
2	Tomasz Lisicki Piotr Lisicki	AP Warszawa								10 + 0 10	22	32
3	Adam Krochmal Paweł Starzyński				2,11,C 75	S 15				5 + 0 5	18	113
4	Ewa Misiaczek	SBBP WKW.PL AKT Maluch	8 90		2 25				x1 30	10 + 0 10	24	179
5	Leszek Herman - Iżycki				A 25		x1 10			10 + 0 10	168	213
6	Barbara Szmyt Dariusz Walczyna	Klub Ino Stowarzysze	x2 180				x1 10		x2 60	8 + 0 8	7	265
7	Małgorzata Głądyś - Kwatek Rafał Kwatek	SKPTG	x1 90	S 60	3,5,11,A,C 125		x1 10			7 + 0 7	6	298
8	Sławomir Otap		x2 180		2,3,5,B 100					0 + 0 0	105	385
9	Jacek Zawistowski Adam Szymański	JTZD!	x4 360		2 25					10 + 0	15	400
10	Magda Felc Patrik Paradowski		x3 270	x2 120	5,7,11 75					10 + 10 20	0	485
11	Mariusz Górąj	Radom	x1 90	R 60	1,A,C 75		x1 10			7 + 0 7	255	497
12	Tomasz Gronau		A,B,C,D,E 450	R 60						10 + 10 20	5	535

Poza konkursem gratulacje dla Piotra i Tomasza Lisickich za bezbłędne odnalezienie wszystkich PK z fragmentów ortofotomapy.



Sendero primaveraneo

Kategoria TZ

Marzanna przez ostatni rok zamieszkiwała na Wyspie Słodowej. W tym czasie częstokroć odwiedzała okoliczne obiekty. Znajdź je i potwierdź że znalazłeś.

Mapa wyspy przedstawia drożnię, akweny słodkowodne oraz niektóre obiekty występujące w terenie. Nie przedstawiono budynków.

Mapa jest niepełna, obrócona, przedstawiona perspektywnie.

Po prawej stronie przedstawiono część legendy.

Parametry trasy:

Długość - ok. 3,3 km

Limit podstawowy -105minut

Limit spóźnień - 25 minut

Do potwierdzenia 18PK oraz 2 PK z zadania lokalizacyjnego

Zadania lokalizacyjne:

PK S: znajduje się w odległości 190 metrów od startu, azymut - 296 stopni

PK R: znajduje się na północnym brzegu oczka wodnego, do którego prowadzi most o długości około 80 m. W sąsiedztwie funkcjonuje rafineria

Zadanie pierwsze:

Podaj azymut z punktu widokowego do PK 7

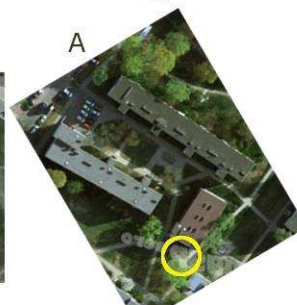
Zadanie drugie:

Podaj głębokość zwierciadła wody studni oligocenińskiej



Playa Cabo del Sol, Wenezuela, Falcón luty 2013 r.

Metę etapu umieszczono na ortofotomapie obok:



Budowniczy Marcin Szajko PInO nr 685



Utop Marzannę!

Warszawa Słodowiec
21 marca 2013 r.

Legenda mapy

Woda słona

Plaża

Rafineria

Punkt widokowy

Przystań transportu pasażerskiego

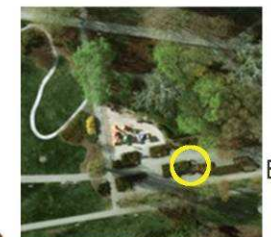
Budowle oraz małą architekturę oznaczono małym krzyżykiem

Uwaga. Pojazdy poruszają się po kanałach i akwenach słodkowodnych, im szerszy kanał tym szybciej można się przemieszczać. Pozostałe symbole pozostawiam do interpretacji uczestnika.

Woda słona oznacza teren nieznaną, nie odkrywamy nowych łądów

studnia oligocenska

Dopasuj fragmenty ortofotomapy do planu i potwierdź punkty oznaczone literami A-E
Fragmenty te zostały obrócone, mogły zostać zlustrowane



W razie zgubienia się można zadzwonić 510 54 11 55

Skorzystanie z telefonu alarmowego kosztuje D punkty karne

MAPA WZORCOWA TZ





PK D



PS do C



PS do D



PK 11



PK B



PK 9



PK 5



PK S



PS do 9

WYNIKI TP

M	Imię i nazwisko	Zespół	BPK 90	BPK 60	PS 25	ZM 10	Opis 10	Zad 20	Czas	Suma
1	Karolina Pacek							5 + 0 5	0	5
1	Konrad Janowski	GSMnO Wyjątkowi						5 + 0 5	0	5
3	Piotr Zalewski	aleTempo			K 25			5 + 10 15	0	40
4	Anna Szymańska	Stryki-Byki Adventure Team			A 25			0+10 10	7	42
4	Maja Grabowska Bartłomiej Grabowski	Stryki-Byki Adventure Team			A 25			0+10 10	7	42
6	Damian Bączek Jakub Grochowski Konrad Krzyżanowski Adam Siwiecki Zofia Łozińska	SKKT PTTK 101		X 60				10+10 20	0	80
7	Agata Malczewska Jacek Piekarski		S 90	X 60				0+10 10	0	160
8	Olga Strąk Karol Mędrzycki		P,S 180					5 + 10 15	22	217
9	Kamil Herman	Ino Stowarzysze	P,S 180	X 60				10 + 10 20	21	281
10	Anna Kadłubowska			X 60		x1 10		5 + 10 15	205	290

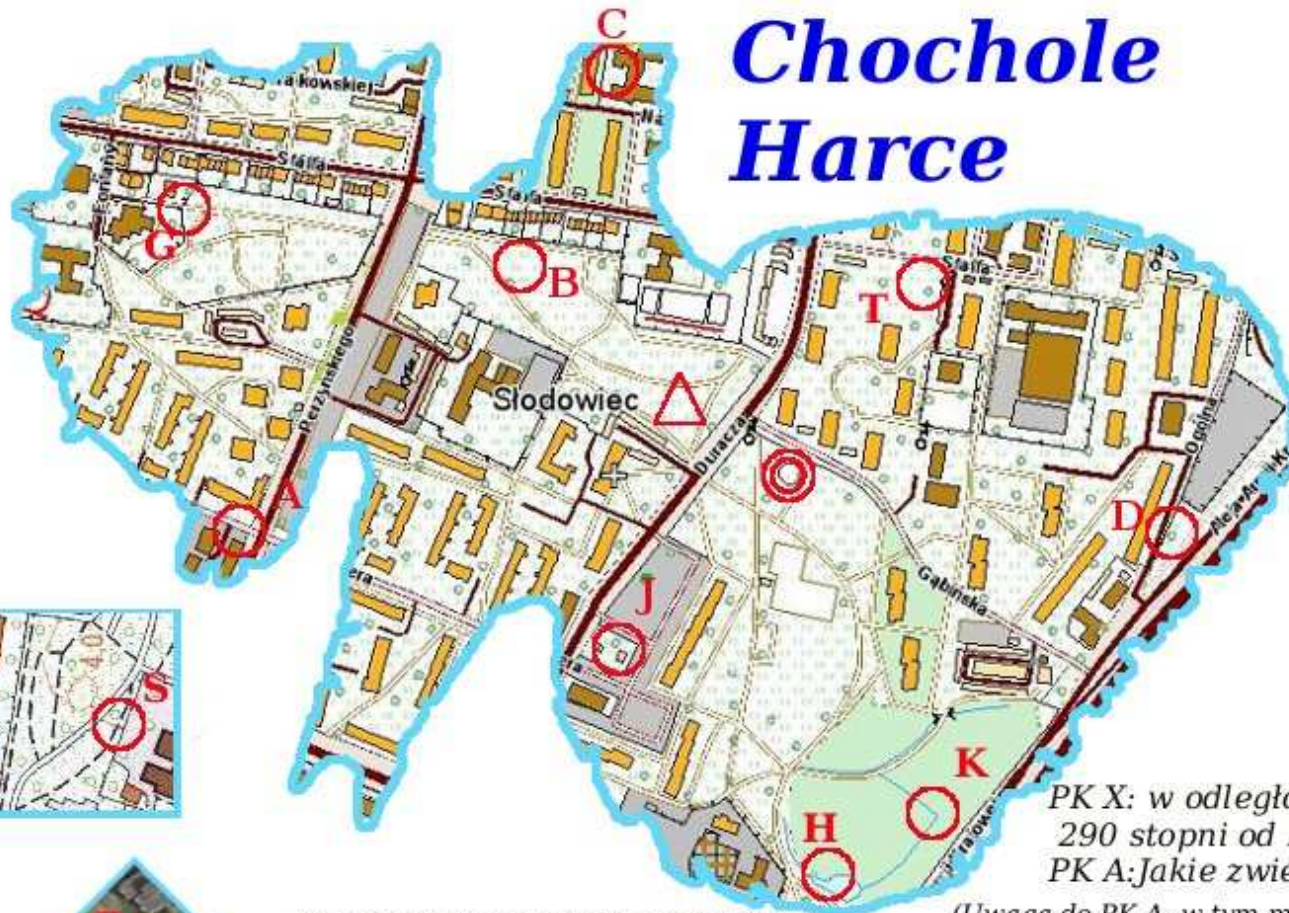
11	Anna Kurek Liliana Majchrzak Katarzyna Dmochowska Ada Majkowska		P,S 180	X 60	x5 125			10 + 10 20	0	385
12	Daria Borodziuk Jarek Kryspiński	Śnieżne misie	x5 450	X 60	T 25			10 + 10 20	11	566
13	Justyna Łukaszewska-Bezulska		x6 540	X 60				10 + 10 20	13	633

Chochole Harce



Utop
Marzanne!

Warszawa Słodowiec
21.03.2013r.



Kwadratowe wycinki pochodzą z różnych typów map są obrócone i mają inną skalę

ZADANIA:

- 1) Kto ma gniazdo na terenie zawodów?
- 2) Ile wagonów ma najdłuższy pociąg w parku przy ul. Perzwińskiej?

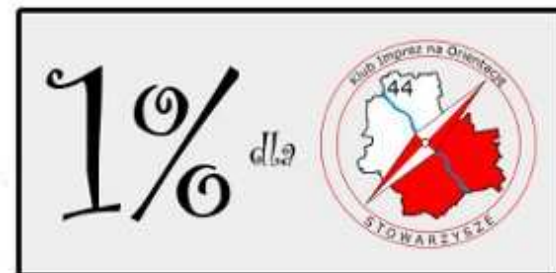
Budowa: Paweł Rozwadowski, tel awaryjny 602 77 50 11

TP

Długość trasy: 3200m
Limit czasu: 90' + 25'
Liczba PK: 12
Kolejność dowolna
Skala mapy nieznana
Źródło mapy:
maps.geoportal.gov.pl

PK X: w odległości 230m na azymut 290 stopni od PK D
PK A: Jakie zwierzęta leżą przy płocie

(Uwaga do PK A, w tym miejscu nie ma lampionu, do karty należy wpisać oznaczenie punktu i odpowiedź na pytanie)



Opisy punktów właściwych dla trasy TP (rozmoszczenie do sprawdzenia na wzorcówce dla trasy TZ):

A: krowy

B: EB

C: AE

D: BN

G: EC

H: 30

J: 21

K: 54

P: AU

S: ZL

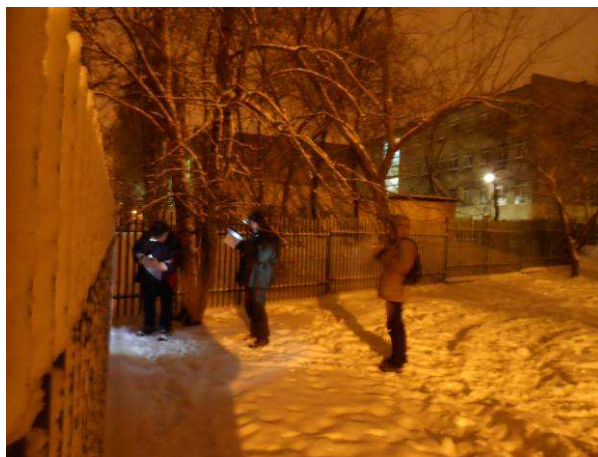
T: AJ

X: C7

GALERIA ZDJĘĆ



Leszek szuka E



Sławek, Ania i Marek przy 7



Tomek przy 11



Lisiccy z 6 na 11



Tomek stempluje 6



Baza mety