

PROTOKÓŁ

II Harcerski Piknik Rodzinny

Sady Żoliborskie, 18.05.2014

Zespół Organizacyjny

Kierownik Imprezy: **Tomek Dombi**
Współpraca: **Barbara Szmyt, Dariusz Walczyna**

Pogoda

Słoneczna, ok. 20 st.C.

Liczba uczestników:

Trasa otwarta (TO): 13 osób

Trasa familijna (TF): 10 osób

RAZEM: 23 osoby

Trasy:

TO – Trasa otwarta / TF – Trasa familijna: Chmury nad Żoliborzem, dookoła osiedli Sady Żoliborskie, Żoliborz III, IV, Żoliborz Południowy.

Limit czasu 120+30 min, TO: 12 PK/4 km, TF: 6 PK/2,5 km.

Turystyczno-Rekreacyjna Impreza na Orientację TRInO: Dzbanek Aliny, do pobrania ze strony: http://trino.pttk.pl/images/pdf/zoliborz_trino.pdf i do przejścia w dowolnym czasie

Uwagi końcowe

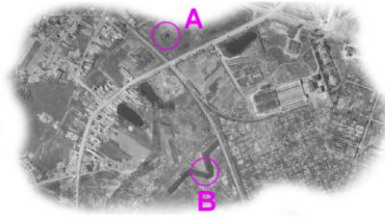
GRATULUJEMY ZWYCIĘZCOM!

Zapraszamy na kolejne nasze imprezy na orientację:

- XVI Wiosenne Marsze na Orientację „WiMnO”, 23-25.05.2014 (**Puchar Polski!**)
- V Przejście Smoka, 11-12.10.2014 (**Puchar Polski!**)
- XIX Nocne Manewry, wiosna 2015
- Informacje o innych imprezach na orientację odbywających się w Warszawie lub w okolicach można znaleźć w serwisie internetowym Klubu InO STOWARZYSZE: <http://stowarzysze.om.pttk.pl>

MAPA

Budowniczy: Tomek Dombi, PinO 645
Tel. awaryjny: 601 946 856



CHMURY NAD ŻOLIBORZEM

Waszym zadaniem będzie odnaleźć i potwierdzić odpowiednią dla Waszej kategorii ilość punktów kontrolnych. Punkty są na 3 mapach w kształcie chmur, różnych rodzajów i z różnych okresów. Teren z mniejszych chmur można odnaleźć też na dużej. Powodzenia!

Ilość punktów kontrolnych:

TO: 12, TF: 6

Długość trasy:

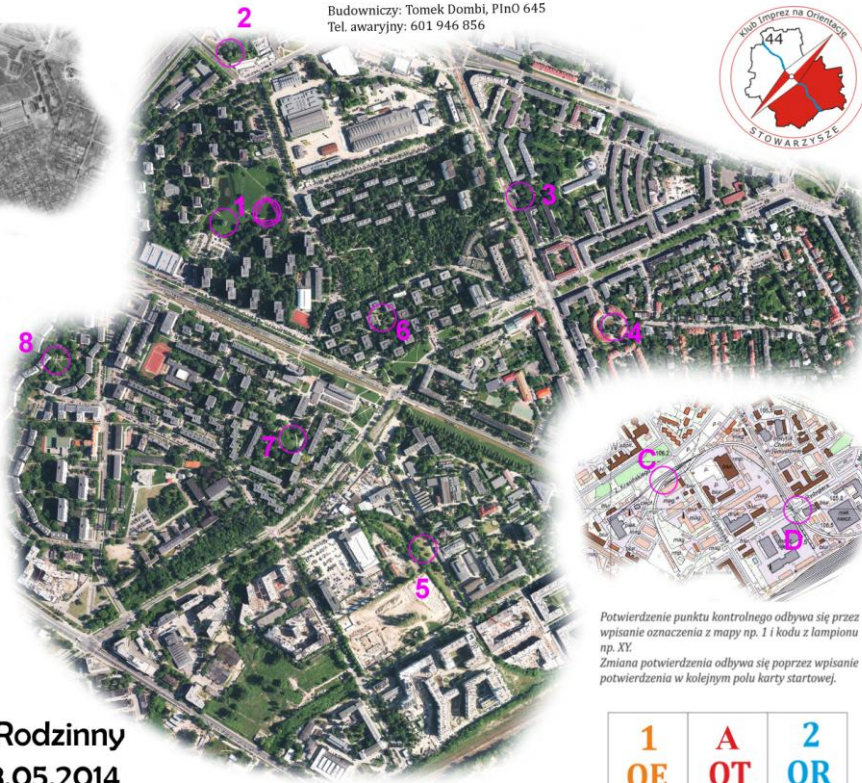
TO: 4 km, TF: 2,5 km

Limit czasu: 120+30 min.

Skala: nieznana

Kolejność: dowolna

**II Harcerski Piknik Rodzinny
Sady Żoliborskie, 18.05.2014**



Potwierdzenie punktu kontrolnego odbywa się przez wpisanie oznaczenia z mapy np. 1 i kodu z lampionu np. XY.
Zmiana potwierdzenia odbywa się poprzez wpisanie potwierdzenia w kolejnym polu karty startowej.

1	A	2
QE	QT	QR