



Utop
Marzanne!

PROTOKÓŁ IV EDYCJI ZAWODÓW NA ORIENTACJĘ „UTOP MARZANNE!”

Organizator

Klub Imprez na Orientację „Stowarzysze”, <http://stowarzysze.om.pttk.pl/>

Termin

Wieczór 27 marca 2015 (piątek)

Miejsce

Warszawa – Fort Bema

Zespół organizacyjny

Kierownik imprezy, Sędzia Główny, budowniczy trasy TZ: **Magdalena Senderowska (OInO nr leg. 41/2013/1)**

Budowniczy tras TP i TU, organizator i logistyk naczelny: **Dariusz Mazurek**

Apropozycja: **Renata Łaska, Magdalena Senderowska**

Pogoda

Zgodna z powiedzeniem „w marcu jak w garncu”, temperatura ok. 5-10 stopni

Teren

Parkowy o zmiennej przebieżności

Kategorie i etapy

- **Kategoria TZ – trasa dla zaawansowanych**

„Marzana barwierska” - długość trasy: ok. 2 km, limity czasu: 70+20, 18 PK (do potwierdzenia 14), Zadanie dodatkowe: 1350-1500m (w zależności od tego, czy liczone po wewnętrznej, czy po zewnętrznej stronie fosy), 2 pkt. do OInO.

- **Kategoria TU – trasa dla średniozaawansowanych**

„Niesforne motyle” - długość trasy: ok. 2,2 km, limity czasu: 80+20 min, do potwierdzenia 14 PK, 2 pkt. do OInO.

- **Kategoria TP – trasa dla początkujących**

„Tymolek i święteczne jajko” - długość trasy: 2,35 km, limity czasu: 90+25 min, do potwierdzenia 16 PK, Zad. Dodatkowe: 390 m, 2 pkt. do OInO.

Mapy tras i wzorcówka znajdują się w załączniku.

Liczba uczestników

TZ	8 zespołów	11 uczestników
TU	7 zespołów	15 uczestników
TP	13 zespołów	29 uczestników
RAZEM	zespołów	uczestników + 2 organizatorów

Gratulujemy zwycięstwa:

- Zuzannie Szymańskiej i Ewie Misiaczek (*TEAM 360°*) w kategorii **TZ**
- Oli Cendrowskiej i Julce Płachcie w kategorii **TU**
- Sławomirowi Otapowi w kategorii **TP**

Protesty

Brak

WYNIKI TZ

M	Imię i nazwisko	Zespół	BPK 90	BPK 60	PKS 25	PKS 15	ZM 10	Opis 10	PM 30	Zad 10	Czas	Suma
1	Zuzanna Szymańska Ewa Misiaczek	TEAM 360°			16 25					2	9	36
2	Mariusz Góraj	KInO „SKRÓTY” RADOM			14 25					4	8	37
3	Ewa Ożóg Piotr Lisicki	Hogwarth Express			14 25					7	17	49
4	Barbara Szmyt – prezes Dariusz Walczyna	Klub InO STOWARZYSZE			6, 8, 14 75		x1 10			0	4	89
5	Mariusz Siwiec	Stowarzyszenie			14 25					5	130	160
6	Tomasz Łaski	WYTRZESZCZONE NIEPOŚLIPKI			14 25					5	140	170
7	Paweł Rozwadowski				14 25					0	160	185
8	Tomasz Gronau		15/18,9, 8,13,12 (450pkt)		6, 16 50					10	0	510

WYNIKI TU

M	Imię i nazwisko	Zespół	BPK 90	BPK 60	PKS 25	PKS 15	ZM 10	Opis 10	PM 30	Zad 10	Czas	Suma
1	Ola Cendrowska Julka Płachta										2	0
2	Zuzia Malanowska Ania Kadłubowska	KInO Stowarzysze			L 25						4	29
3	Miłka Kawka Kasia Siejka Karolina Machała	RĘCE NOGI KAWKI	x1 90				x1 10				13	113
4	Jolanta Witasik-Kamińska Maciej Kamiński	Leśne dziady	x2 180		N 25						9	114
5	Jolanta Przychodzeń Andrzej Przychodzeń Grzegorz Koszycki		x4 360		P, N, M, A 100						20	480
6	Anna Morawska	WARSZAWA	x5 450		E.L 50						4	504
7	Tamas Dombi Lena Dombi		x13 1170								0	1170

WYNIKI TP

M	Imię i nazwisko	Zespół	BPK 90	BPK 60	PKS 25	PKS 15	ZM 10	Opis 10	PM 30	Zad 10	Czas	Suma
1	Sławomir Otap									6	0	6
2	Karol Stryjeński Kacper Wołodko									10	0	10
3	Dorota Śliwińska Maciej Jasiński	Płockie Słoiki			7 25					10	22	57
4	Janusz Olbrycht Anna Olbrycht	OLBnO			13, 14 50					10	0	60
5	Joanna Michałkiewicz Marcin Szost	STOWARZYSZE			9, 10, 2 75					8	0	83
6	Karol Chodorski	Legionowo	7 90		1 25					2	0	117
7	Paweł Korniluk		2 90		7 25					6	0	121
8	Konrad Janowski	GSMnO WYJĄTKOWI	8 90						8 30	10	0	130
9	Maciek Piechota ? Orzechowska Kuba Żuk	ŻUCZKI	5, 16 180		1,12 50					10	0	240
10	Julia Duda, Ania Niedziałek Aga Rogowska, Radek Borowski Janek Janoś	„Lymfy”	1 90		9 25		x1 10	x16 160		10	17	312
11	Piotr Sobolewski Zosia Sobolewska Teofil Sobolewski	DRUŻYNA TRODONÓW I ŚWIETLIKÓW	1,2,4,5,11, 12,13,7 (720 pkt)					x1 10		10	0	760
12	Maja Olszewska Kamila Ptaszek Szymon Ptaszek		2,3,4,6,7,10, 12,13,14 (810 pkt)		1, 9 50					10	0	1090
13	Nikoła Kur Marianna Tulczyja Alicja Bartyś	Jezus_parasolka	3,4,10,12,13,14 (540 pkt)		1,2,7,8 100		x6 60	x24 240	x7 210	10	5	1155



Utop Marzannę!

Warszawa, Fort Bema,
27 marca 2015

TZ: Marzana barwieska

Marzanna znalazła mapy fortu Bema i użyła marzany barwierskiej, żeby je pokolorować. Potem wycięła z mapy płatki i ułożyła je w kwiat marzany. Każdy płatek ma jakiś fragment wspólny z innym płatkami. Część PK się powtarza. Należy potwierdzić 14 różnych PK.

Długość trasy: ok. 2000 m
Limit czasu: 70+20 min
Do potwierdzenia: 14 PK

Zadanie: Jaka jest długość fosy?

Tel. alarmowy 503 644 782

Budowa trasy: Magdalena Senderowska
Wsparcie graficzne: Aleksandra Walentynowicz



UWAGA: ZAKAZ PORUSZANIA SIĘ POZA ŚCIEŻKAMI. ŁAMIĄCY ZAKAZ BĘDĄ Dyskwalifikowani.

KATEGORYCZNY ZAKAZ PORUSZANIA SIĘ NA TERENIE FORTU POZA ŚCIEŻKAMI - ZŁAMANIE ZAKAZU BĘDZIE SKUTKOWAĆ DYSKWALIFIKACJĄ



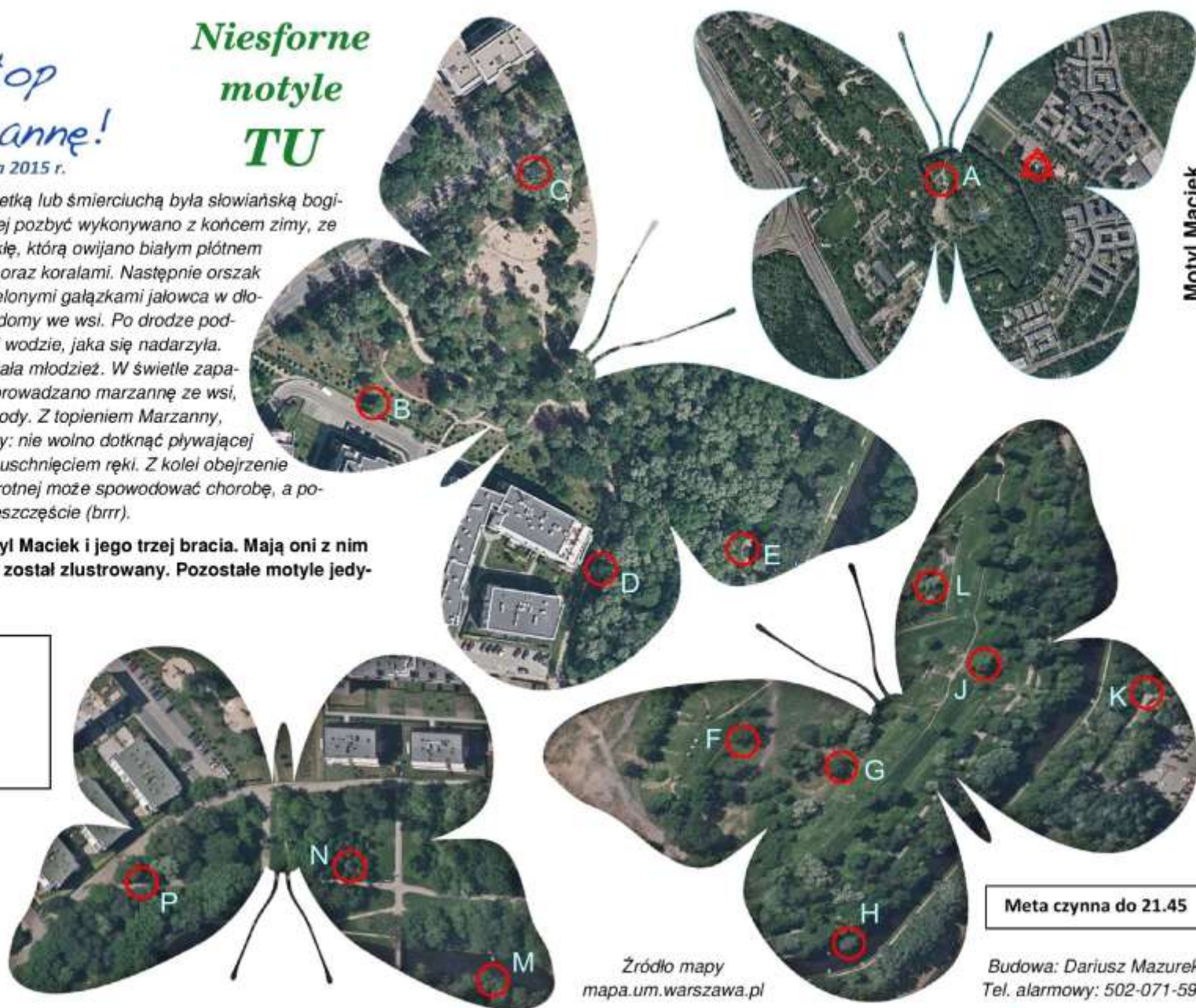
Utop
Marzanne!
27 marca 2015 r.

Niesforne motyle TU

Marzanna zwana także śmietką lub śmierciuchą była słowiańską boginią zimy i śmierci. Aby się jej pozbyć wykonywano z końcem zimy, ze słomy, symbolizującą ją kukłę, którą owijano białym płótnem i przyozdabiano wstążkami oraz koralami. Następnie orszak złożony z kukły i dzieci z zielonymi gałązkami jałowca w dłoniach, obchodził wszystkie domy we wsi. Po drodze podtapiano marzannę w każdej wodzie, jaka się nadarzyła. Wieczorem kukłę przejmowała młodzież. W świetle zapalonych gałązek jałowca wyprowadzano marzannę ze wsi, podpalano i wrzucano do wody. Z topieniem Marzanny, związane są różne przesady: nie wolno dotknąć pływającej w wodzie kukły, bo grozi to uschnięciem ręki. Z kolei obejrzanie się za siebie w drodze powrotnej może spowodować chorobę, a potknięcie z nią i upadek – nieszczęście (brrr).

Na mapę składają się motyl Maciek i jego trzech bracia. Mają oni z nim sporo wspólnego. Maciek został zlustrowany. Pozostałe motyle jedynie poobracane.

Długość trasy: 2200 m
Limit czasu: 80 + 20 min
Do potwierdzenia: 14 PK
Kolejność dowolna
Skala nieznaną



Źródło mapy
mapa.um.warszawa.pl

Meta czynna do 21.45

Budowa: Dariusz Mazurek
Tel. alarmowy: 502-071-592

KATEGORYCZNY ZAKAZ PORUSZANIA SIĘ NA TERENIE FORTU POZA ŚCIEŻKAMI - ZŁAMANIE ZAKAZU BĘDZIE SKUTKOWAĆ DYSKWALIFIKACJĄ

KATEGORYCZNY ZAKAZ PORUSZANIA SIĘ NA TERENIE FORTU POZA ŚCIEŻKAMI - ZŁAMANIE ZAKAZU BĘDZIE SKUTKOWAĆ DYSKWALIFIKACJA



Utop Marzanne!

27 marca 2015 r.

Marzanna zwana także śmiecią lub śmierciuchą była słowiańską boginią zimy i śmierci. Aby się jej pozbyć wykonywano z końcem zimy, ze słomy, symbolizującą ją kukłę, którą owijano białym płótnem i przyozdabiano wstążkami oraz koralami. Następnie tradycja nakazywała, aby orszak złożony z kukły i dzieci z zielonymi gałązkami jałowca w dniach, obszedł wszystkie domy we wsi. Po drodze podtapiano marzannę w każdej wodzie, jaka się nadarzyła. Wleczkiem kukłę przejmowała młodzież. W świetle zapalonych gałązek jałowca wprowadzano marzannę ze wsi, podpalano i wrzucano do wody.

Z topieniem Marzanny, również obecnie, związane są różne przesady: nie wolno dotknąć pływającej w wodzie kukły, bo grozi to uschnięciem ręki. Z kolei obejrzenie się za siebie w drodze powrotnej może spowodować chorobę, a potknięcie z nią i upadek – nieszczęście (brr).

Mapa składa się z dwóch części - Tymolka i jajka. Jajko posiada część wspólną z motylkiem.

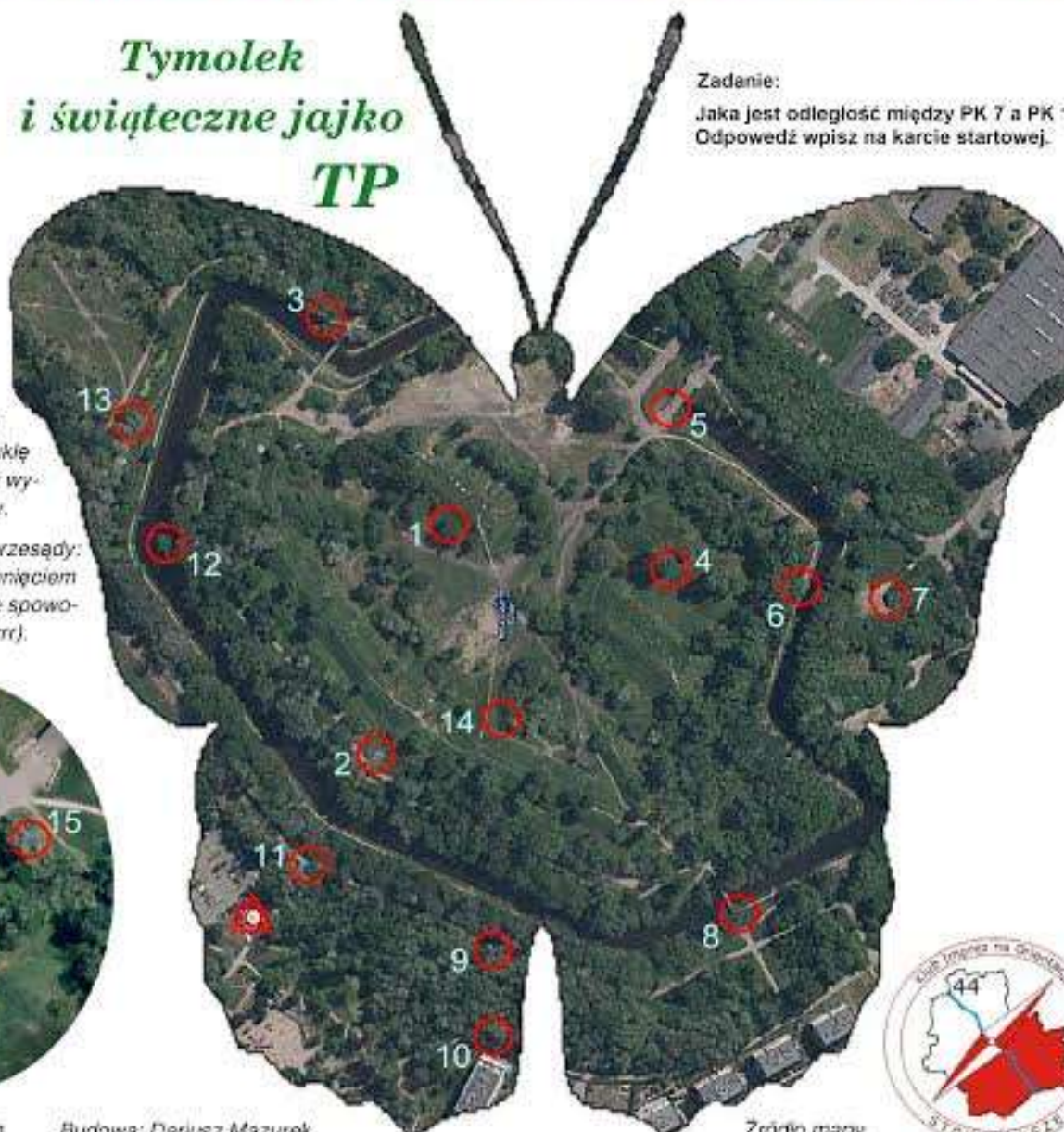
Potwierdź wszystkie punkty kontrolne (PK) zaznaczone na mapie wpisując na karcie startowej oznaczenie PK oraz kod z lampionu.



Długość trasy: 2350 m
Limit czasu: 90 + 25 min
Do potwierdzenia: 16 PK
Kolejność dowolna
Skala nieznaną

Meta czynna do 21.45

Tymolek i świąteczne jajko TP



Zadanie:

Jaka jest odległość między PK 7 a PK 11?
Odpowiedź wpisz na karcie startowej.

Budowa: Dariusz Mazurek
Tel. alarmowy: 502-071-592

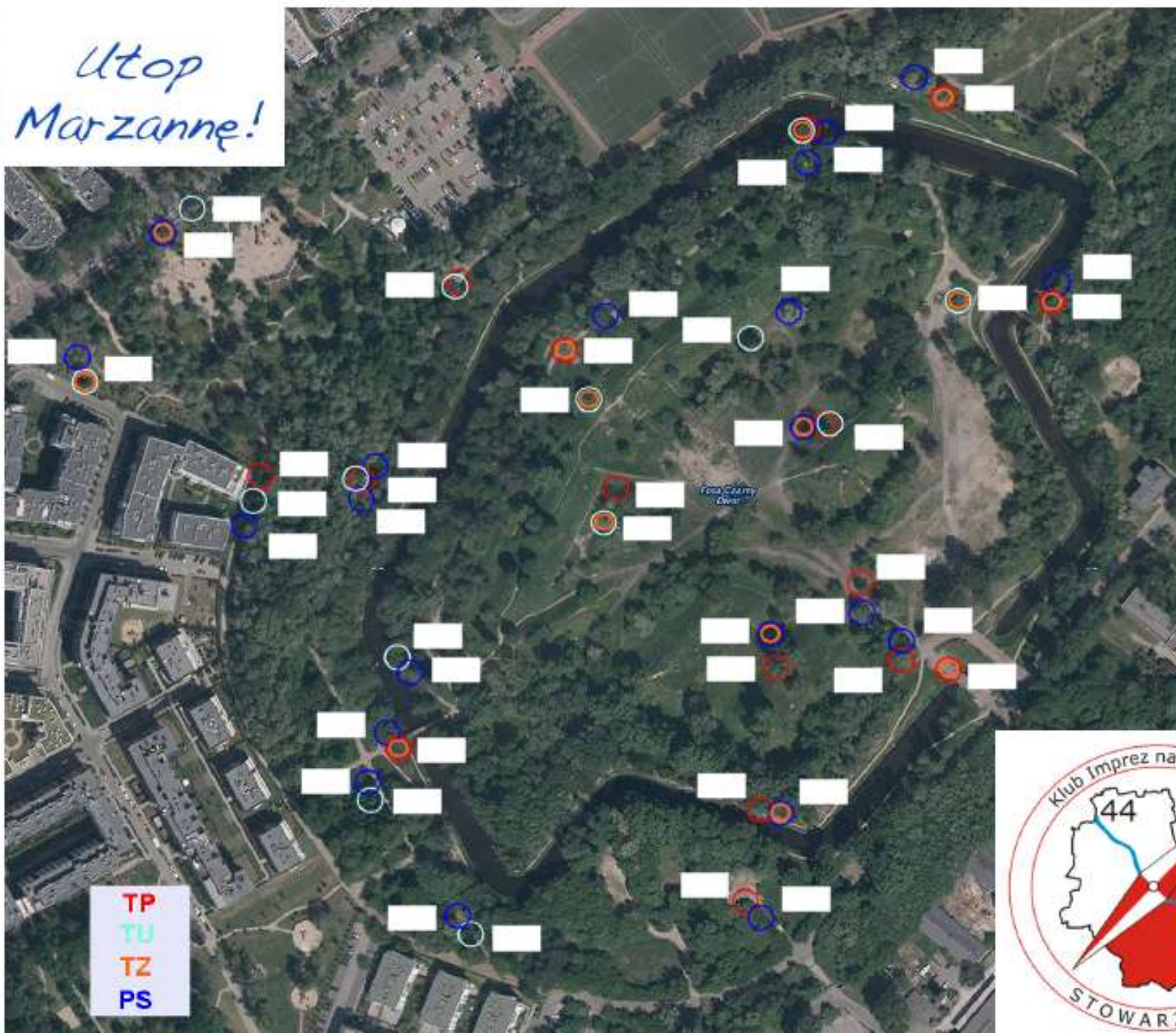
Zródło mapy
mapa.um.warszawa.pl



KATEGORYCZNY ZAKAZ PORUSZANIA SIĘ NA TERENIE FORTU POZA ŚCIEŻKAMI - ZŁAMANIE ZAKAZU BĘDZIE SKUTKOWAĆ DYSKWALIFIKACJA



Utop
Marzanne!



TP
TU
TZ
PS

