



28 ORTINO PROTOKÓŁ

Organizator

Klub Imprez na Orientację STOWARZYSZE przy Oddziale Międzyuczelnianym PTTK w Warszawie
(stowarzysze.om.pttk.pl)

Termin

Wieczór **15 kwietnia 2015 r. (środa)**

Miejsce

Warszawa – Ochota (start i meta: Park Zachodni)

Zespół organizacyjny

Kierownik Imprezy, sędzia główny, budowa trasy TZ: **Barbara Szmyt (PInO nr leg. 660)**

Budowa trasy TU: **Dariusz Mazurek (OInO)**

Budowa trasy TP: **Anna Kadłubowska (AInO)**

Apropozycja: **Zuzanna Szymańska & Barbara Szmyt**

Pogoda

Nieduże zachmurzenie, temperatura ok. 12°C, brak opadów

Teren

Miejski, w przeważającej części o dobrej przebieżności

Kategorie i etapy

- **Kategoria TZ – trasa dla zaawansowanych**

„*Ascetyczne obrazy*” - długość trasy: 3,7 km, limity czasu: 110 + 30 min, 16 (z 18) PK, 2 pkt. do OInO, zad. 1. 29, zad. 2. Inwencja twórcza :)

- **Kategoria TU – trasa dla średniozaawansowanych**

„*Kubizm na Ochocie albo ochota na kubizm*” - długość trasy: 3,7 km, limity czasu: 100 + 25 min, 12 PK, 2 pkt. do OInO, zad.1058 m;

- **Kategoria TP – trasa dla początkujących**

„*Cuda nad Wisłą*” - długość trasy: 4 km, limity czasu: 120 + 30 min, 17 PK, 2 pkt. do OInO, zad. 12Z.

Mapy wszystkich tras i wzorcówka znajdują się w załączniku.

Liczba uczestników

TZ	12 zespołów	17 uczestników
TU	14 zespołów	26 uczestników
TP	14 zespołów	26 uczestników
RAZEM	40 zespołów	69 uczestników (w tym 4 młodzieży szkolnej) + 3 organizatorów

Zwycięzcy

Ania Natusiewicz, Marek Piela, Piotr Lisicki, Tomasz Lisicki, Zuzanna Szymańska, Ewa Misiaczek, Mariusz Pietrzak – w kategorii TZ

Urszula, Piotr, Jerzy, Marzena Wąsiewicz – w kategorii TU

Polla Skindzier, Dominika Paciorek, Agata Malczewska, Anna Olbrycht, Janusz Olbrycht, Katarzyna Kadłubowska, Adam Ciołek, Magdalena Senderowska, Maria Kuzak, Barbara Datkowska, Ewelina Walczyna, Emilia Walczyna, Dariusz Walczyna, Piotr Stachowiak, Michalina Pawelak – w kategorii TP

Informacje dodatkowe

Zgodnie z pkt. IV.4. „Regulaminów Turystycznych Imprez na Orientację” (s. 21) na imprezie nie było doliczane 10% limitu czasu podstawowego dla osób powyżej 50 roku życia. Według tego zapisu „bonusowy” czas obowiązuje jedynie w kategorii TS, która to nie była rozgrywana na imprezie.

Link do regulaminów: http://ino.pttk.pl/przepisy/regulaminy_turystycznych_ino_2012.pdf

Przypominamy, że prawidłowe potwierdzenie PK następuje poprzez wpisanie kredką oznaczenia PK oraz kodu z lampionu. Brak wpisania obu części opisu kredką skutkuje karą 10 pkt. za opis (wyjątkiem jest sytuacja, kiedy przy lampionie nie ma kredki – wtedy należy własnym środkiem piszącym wpisać oznaczenie PK, kod z lampionu oraz dopisek BK [brak kredki]).

Informacje dodatkowe

Podczas imprezy Referat Weryfikacyjny OInO nr 104 zweryfikował:

- trzy Odznaki InO w stopniu popularnym,
- jedną Odznakę InO w stopniu małym złotym.

Gratulujemy i zachęcamy do zdobywania odznak!

WYNIKI

Trasa TP

Msc.	Imię i Nazwisko	Nazwa Zespołu	BPK (90)	PS (25)	Opis (10)	ZM (10)	Zad.	Czas [t1+t10]	Σ	★
1.	Polla Skindzier Dominika Paciorek Agata Malczewska	Klub InO Skrótý Radom O.Wawerski / O. Londyński					0	0	0	22
	Janusz Olbrycht Anna Olbrycht	OLBnO					0	0	0	22
	Katarzyna Kadłubowska	Warszawa					0	0	0	22
	Adam Ciołek Magdalena Senderowska	Różowe Puchate Jednorożce Tańczące na Tęczy					0	0	0	22
	Maria Kuzak Barbara Datkowska	TUTAM					0	0	0	22
	Ewelina Walczyna Emilia Walczyna Dariusz Walczyna	WalEcznE 98DD73					0	0	0	22
	Piotr Stachowiak Michalina Pawelak	Zachód słońca					0	0	0	22
8.	Beata Bargiel Włodzimierz Bargiel	Warszawa					10	0	10	13
	Karol Chodorski	Legionowo				x1 10	0	0	10	13
	Dorota Kajak Joanna Bernach	GERMI				x1 10	0	0	10	13
11.	Marcin Szost Joanna Michałkiewicz	Stowarzysze		X 25			10	0	35	10
12.	Marek Drągowski	Warszawa			x4 40		10	0	50	9
13.	Mateusz Czaja Beata Karoń	Proletaryat		X;16 50	x11 110	x1	10	0	180	8
14.	Marcin Blachnik		X 90		x11 110		10	0	210	7

Trasa TU

Msc.	Imię i Nazwisko	Nazwa Zespołu	BPK (90)	PS (25)	ZM (10)	Opis (10)	PM (30)	Zad.	Czas [t1+t10]	Σ	★
1.	Urszuka, Piotr, Jerzy Wąsiewicz	Pięć Paprochów						2	0	2	33
	Marzena Wąsiewicz	Pięć Paprochów						2	0	2	33
3.	Jolanta Witusik-Kamińska Maciej Kamiński	Leśne Dziady						3	11	14	29
4.	Renata Łaska	Wytrzeszczona Niepoślipka Stowarzysze						3	12	15	28
5.	Małgorzata Patrzykont Arek Koszek	Chyba Tędy		L 25				0	0	25	27
6.	Karol Stryjeński Anna Parvi	Malinki						10	16	26	26
7.	Natalia Baryga Jacek Adach	Nazwiemy się na starcie		L 25				5	4	34	25
8.	Bartek Ambroziak Paweł Frydecki	Nazwiemy się na starcie		L 25				6	4	35	24
9.	Marcin Szpak Alicja Skóra	Klub Misia Warszawa				x1 (M) 10		10	25+1	55	24
10.	Kacper Wołodko Piotr Kieliszek	T.A.K.	x1 90	D 25		x7 70		4	14	203	24
11.	Jolanta Przychodzeń Andrzej Przychodzeń Grzegorz Korycki	Warszawa	x1 90	H 25				2	25+8	222	24
12.	Anna Morawska	Warszawa	x2 180	L 25				10	16	231	24
13.	Asia Mysłowska Julka Płachta	Pandy		D 25			x1 30	10	0	425	24
14.	Arek Smarz	Twoja Przygoda	x6 540	L 25				10	25	600	24

Trasa TZ

Msc.	Imię i Nazwisko	Nazwa Zespołu	BPK (90)	PS (25)	Opis (10)	Zad.	Czas [t1+t10]	Σ	★
1.	Ania Natusiewicz Marek Pielą	SAMI				0;0	0	0	44
	Piotr Lisicki Tomasz Lisicki	AP Warszawa				0;0	0	0	44
	Zuzanna Szymańska Ewa Misiaczek	Team 360				0;0	0	0	44
	Mariusz Pietrzak	Piastów				0;0	0	0	44
5.	Paweł Rozwadowski Mariusz Siwiec	Stowarzysze				0;0	7	7	38
6.	Mariusz Góraj	Klub InO Skróty Radom			x1 (S) 10	0;0	2	12	37
7.	Andrzej Krochmal	HKT "TREP" PTTK				0;0	18	18	36
8.	Kazimierz Makięła	Warszawa				0;0	24	24	35
9.	Przemysław Witczak	Dreamtime Trails	x1 90		x1 (C) 10	0;0	26	126	34
10.	Sławomir Otap	Warszawa	x1 90			10;0	28	128	33
11.	Tomasz Łaski	Stowarzyszony Wytrzeszczony Niepoślipek				0;0	30+16	190	32
12.	Krystyna Marsz Piotr Sokołowski	Kino i Wino	x10 900	L;R 50		10;0	10	970	31



Cuda nad Wisłą

Uwaga: przy poniższych PK nie ma lampionów,
jako potwierdzenie należy odpowiedzieć na pytania.

PK 6 i 8: Kto ma tam siedzibę?

PK 9: Podaj nazwisko proboszcza z tablicy.

PK 10: Ile filarów podpira sufit?

PK 11: Jaki herb jest widoczny na prawo od wejścia
do siedziby PTTK?

PK 12: Podaj inicjały sławnego mieszkańca budynku.

Zadanie: Jaki największy numer (liczba i literka)
ma garaż przy PK 2?

Dodatkowo należy dopasować wycinek
z PK X do mapy i potwierdzić ten punkt.

Długość trasy: 4 km

Limit czasu: 120 + 30 min

Do potwierdzenia: 17 PK

Kolejność dowolna

Skala: nieznaną

Źródło mapy: maps.google.pl



budowa: Ania Kachubowska
telefon: 501 483 631



Kubizm na Ochocie albo ochota na kubizm

Kubizm to jeden z kierunków w sztuce, przede wszystkim w malarstwie. Powstał on około roku 1909 we Francji. Za jego twórców uważa się Pablo Picasso i Georges Braque. Styl ten charakteryzował się daleko idącymi uproszczeniami - sprowadzaniem wszystkiego do geometrycznych schematów. Kubizm stawiał na prostotę, szorstkość i ekspresję, które dominowały nad zewnętrzną formą przedmiotu.

Mapa została pocięta na 7 części zgodnie z przedstawionym schematem. Fragmenty mapy zostały poobracane o różne kąty i przemieszczone względem swojego pierwotnego położenia. Wycinek w kształcie koła posiada część wspólną z mapą.

PROSZĘ NIE CIAĆ MAPY – 300 PUNKTÓW KARNYCH

Długość trasy: 3.700 m
Limit czasu: 100 min. + 25 min.
Do potwierdzenia: 12 PK
Kolejność potwierdzeń dowolna.
Mapa nie jest zorientowana z północą.
Skala mapy i wycinka nieznana, stała.
Źródło mapy: geoportal.gov.pl

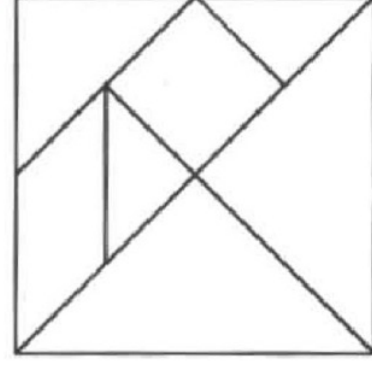
Zadanie dodatkowe:

Ile wynosi odległość między PK A a PK G?

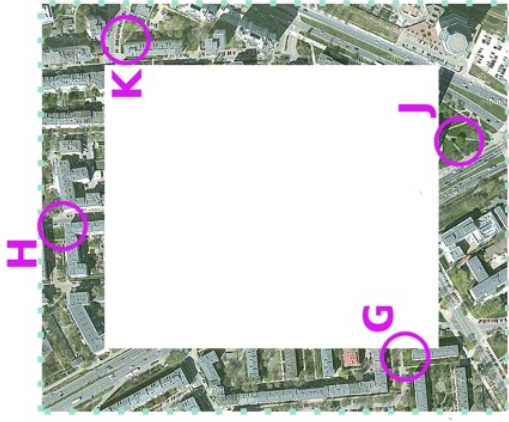
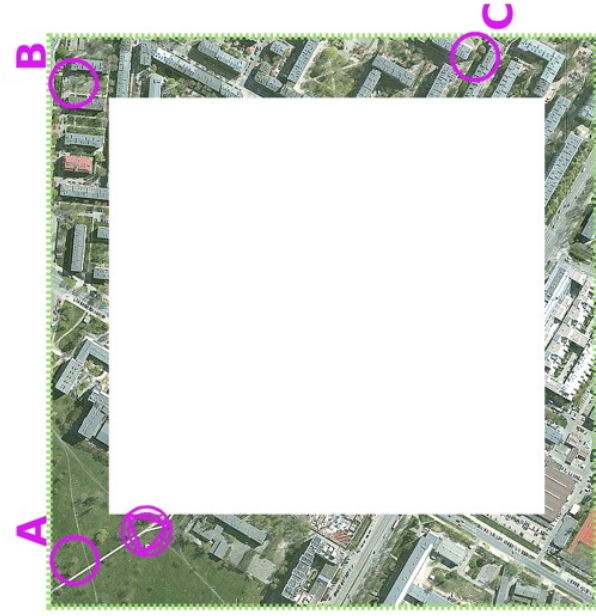
Zamknięcie mety: 21.40



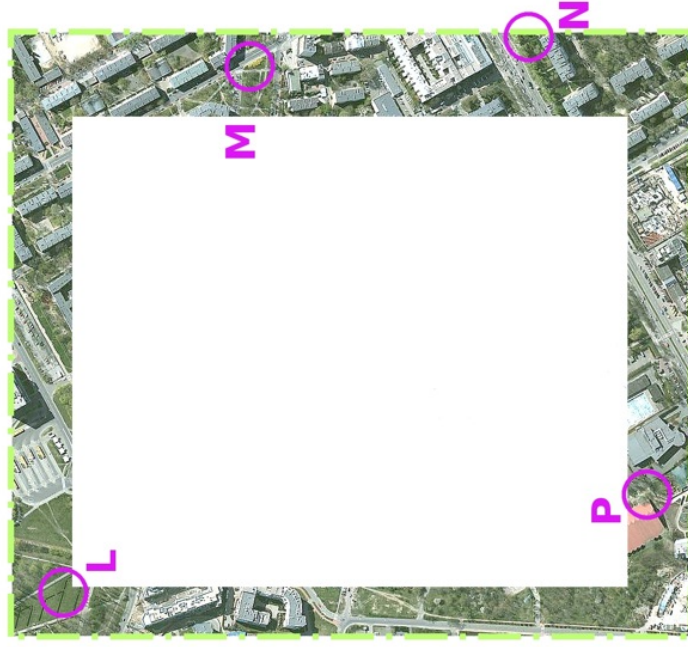
Budowa trasy: Dariusz Mazurek
Tel. alarmowy: 502-071-592



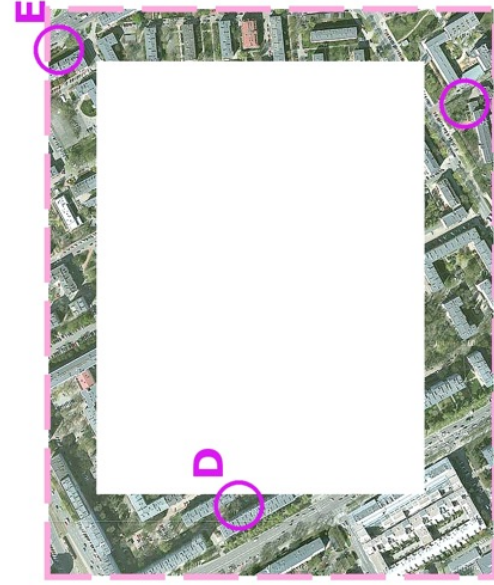
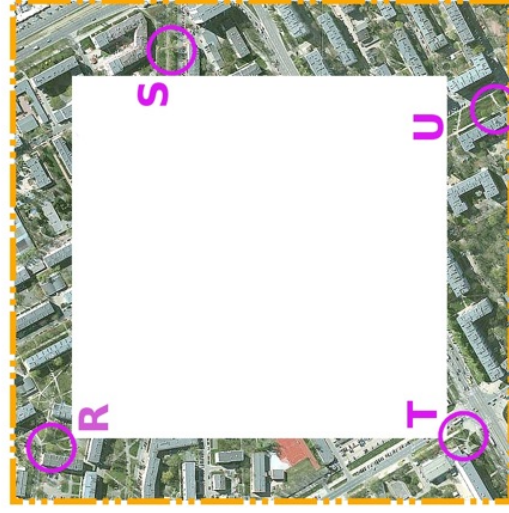
Ascetyczne obrazy



Mapa składa się z pięciu ram. Każda rama częściowo pokrywa się przynajmniej z jedną inną ramą. Rama ze startem nie została przekształcona, pozostałe są poobróbacane o wielokrotność 90 stopni i zlustrowane.



Zamknięcie mety o godz. 21:40.

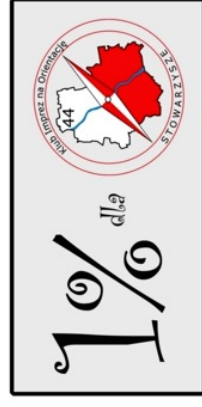


Zadania:

- 1) Jaki jest numer budynku najbliższej PK R?
- 2) Na odwrocie karty narysuj sztukę :) (kreatywność mile widziana)

Nie ciąć mapy!

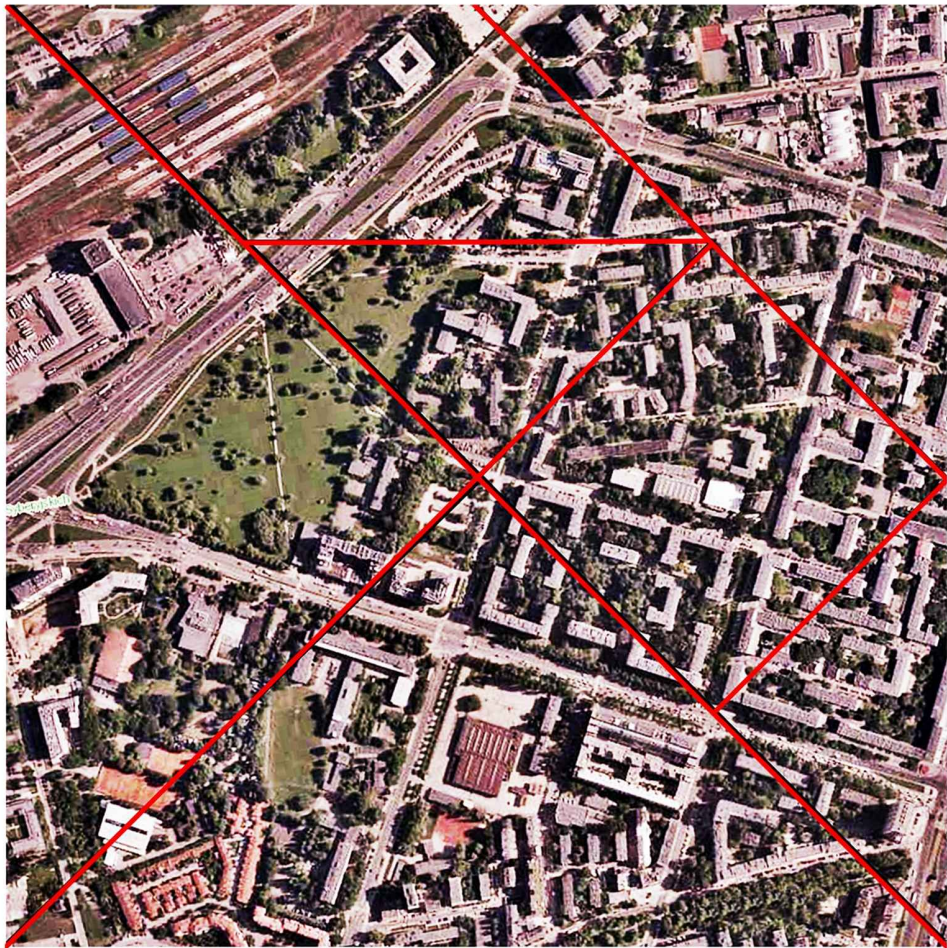
TZ



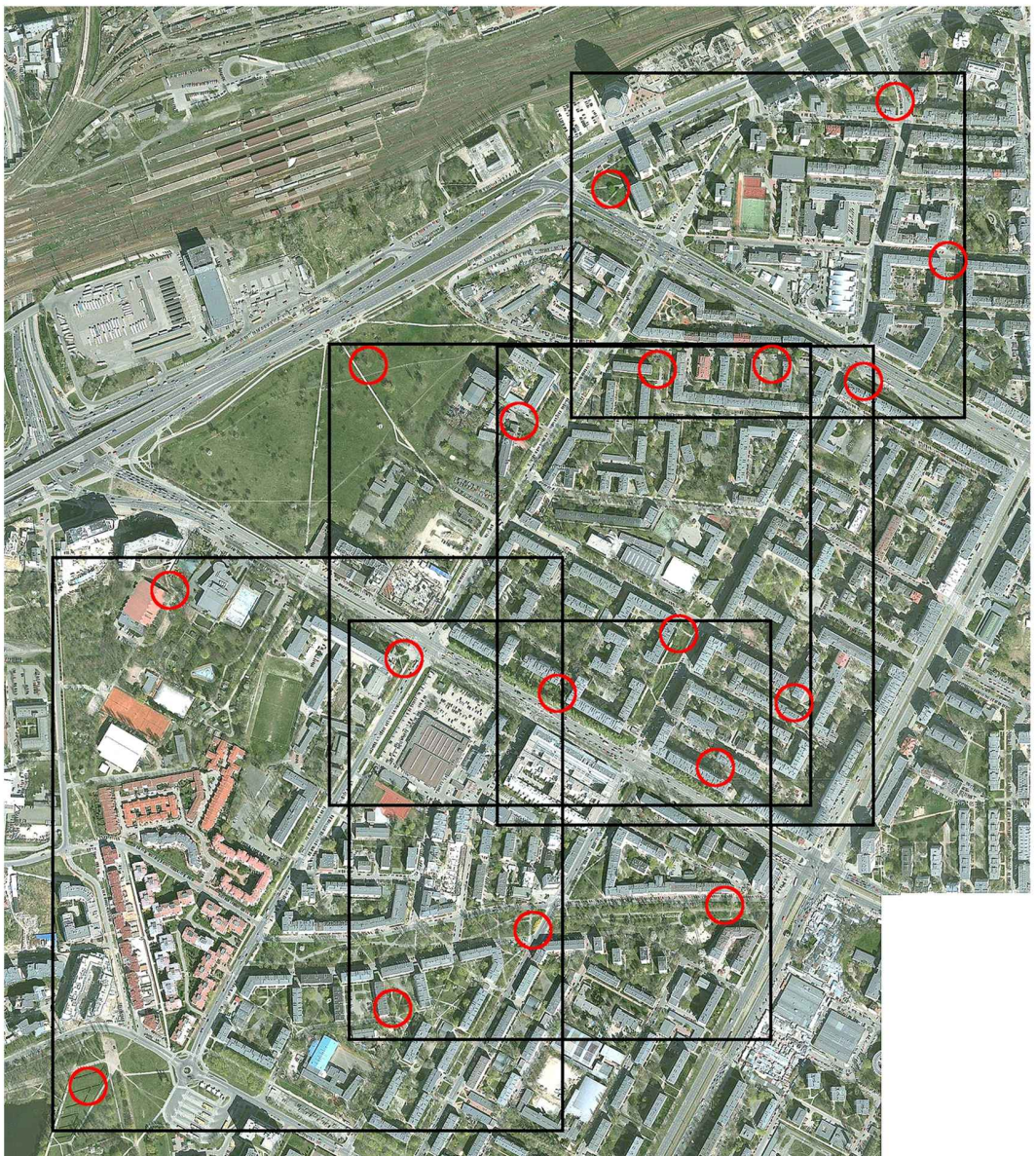
1% dla

Długość trasy: 3,7 km
Limit czasu: 110 + 30 min
Do potwierdzenia: 16 PK (z 18) - kolejność dowolna
Skala: nieznaną, stała
Źródło mapy: maps.google.com

TU
układ cięcia



TZ
układ kwadratów



Rozmieszczenie lampionów

