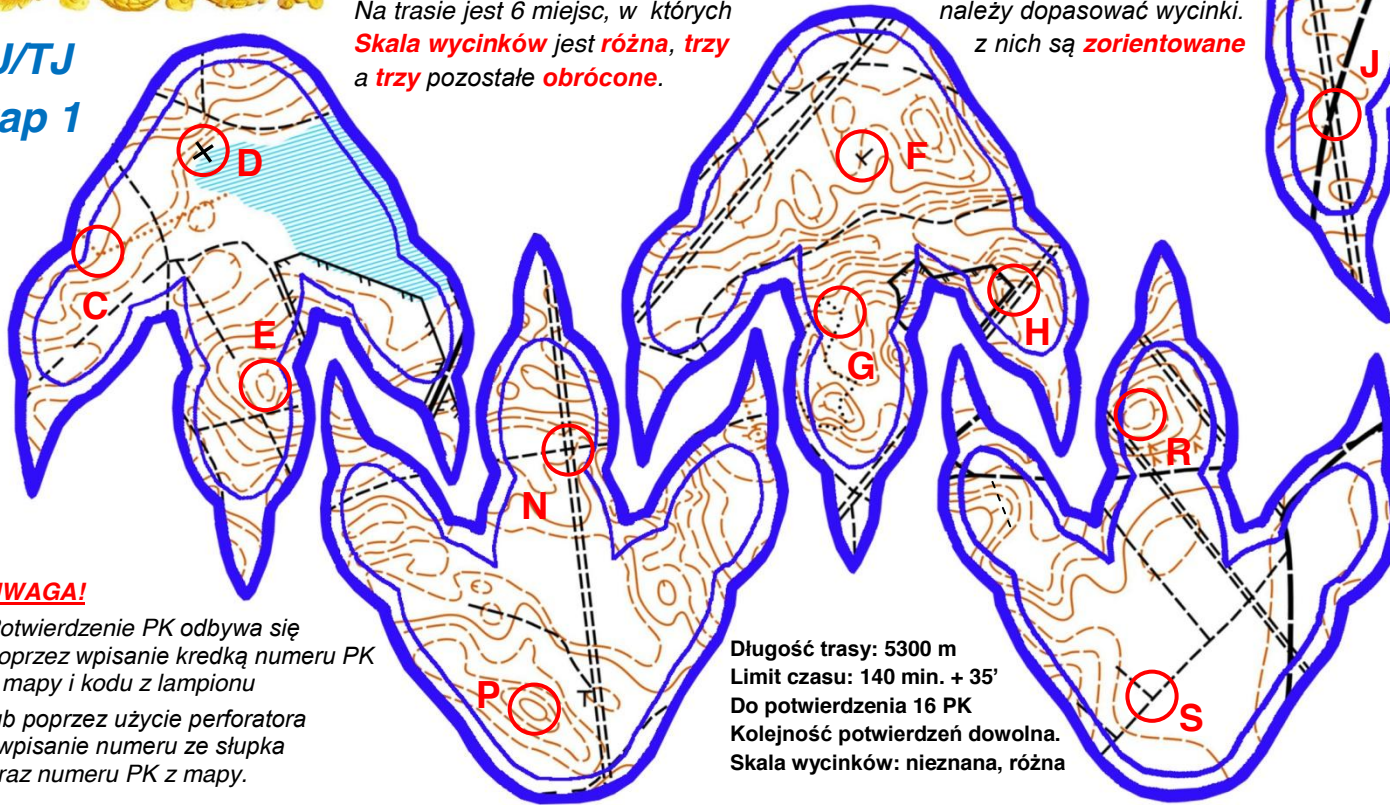




Krok w krok za SMOKIEM

Mapa składa się z **trasy przejścia** oraz **6 wycinków**. Przebieg trasy został zapisany za pomocą strzałek określających kierunek marszu (azymut) oraz liczb informujących o dystansie do przebycia. Trasa prowadzi wzdłuż dróg, a na jej punkty zwrotne wybrano miejsca charakterystyczne w terenie. Na trasie jest 6 miejsc, w których należy dopasować wycinki. **Skala wycinków jest różna, trzy z nich są zorientowane a trzy pozostałe obrócone.**

TU/TJ Etap 1



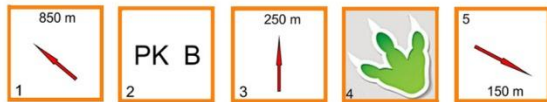
UWAGA!

Potwierdzenie PK odbywa się poprzez wpisanie kredką numeru PK z mapy i kodu z lampionu lub poprzez użycie perforatora i wpisanie numeru ze słupka oraz numeru PK z mapy.

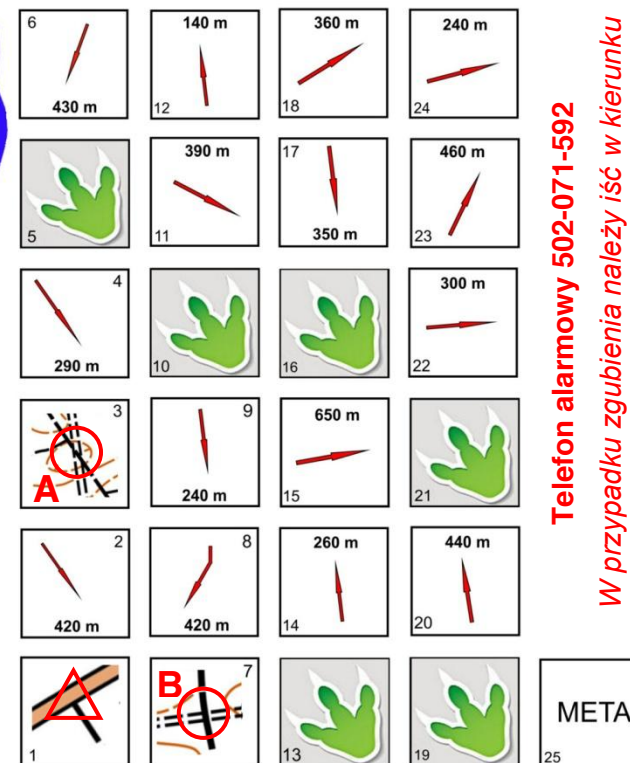
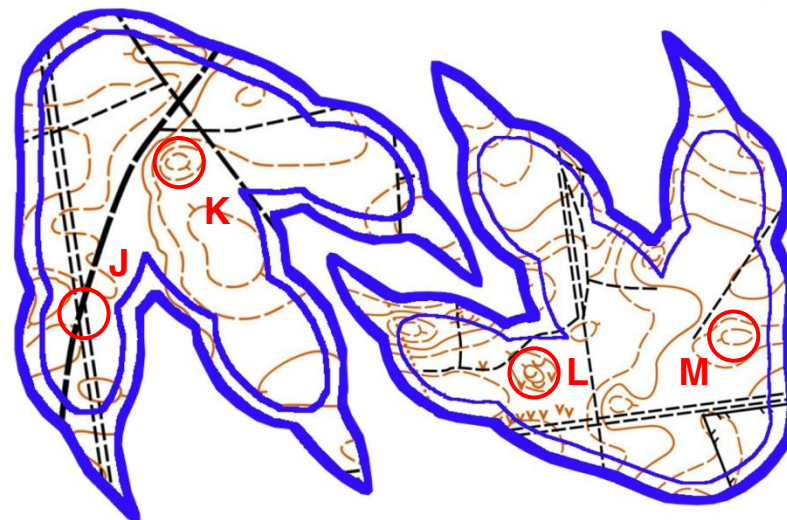
Długość trasy: 5300 m
Limit czasu: 140 min. + 35'
Do potwierdzenia 16 PK
Kolejność potwierdzeń dowolna.
Skala wycinków: nieznana, różna

SPOSÓB CZYTANIA TRASY PRZEJŚCIA

Idź drogą 850 m w kierunku północno-zachodnim. Odszukaj i potwierdź PK B. Następnie kontynuuj marsz na północ. Po 250 m dopasuj wycinek. Potwierdź zaznaczone na wycinku PK. Skręć na południowy-wschód i idź kolejne 150 m.



Potwierdź zaznaczone na wycinku PK. Skręć na południowy-wschód i idź kolejne 150 m.



Telefon alarmowy 502-071-592

W przypadku zgubienia należy iść w kierunku północno-wschodnim do drogi asfaltowej.



Pn

Budowa trasy: Dariusz Mazurek



Wejście Smoka

Wejście Smoka z roku 1973 to już film-legenda, ostatni i najgłośniejszy obraz Bruce'a Lee, który zapewnił mistrzowi nieśmiertelność, a na całym świecie zapoczątkował trwającą do dziś modę na filmy walki. Mistrz Kung Fu Lee decyduje się wziąć udział w turnieju sztuk walki, by znaleźć dowody nielegalnej działalności organizatora imprezy. W scenie finałowej dochodzi do walki w sali pełnej luster (podobno było ich ponad 800) - i w pewnym momencie główny bohater nie wie czy walczy z rzeczywistym przeciwnikiem czy tylko jego nierzeczywistym zwiłokrotnionym odbiciem w lustrze.

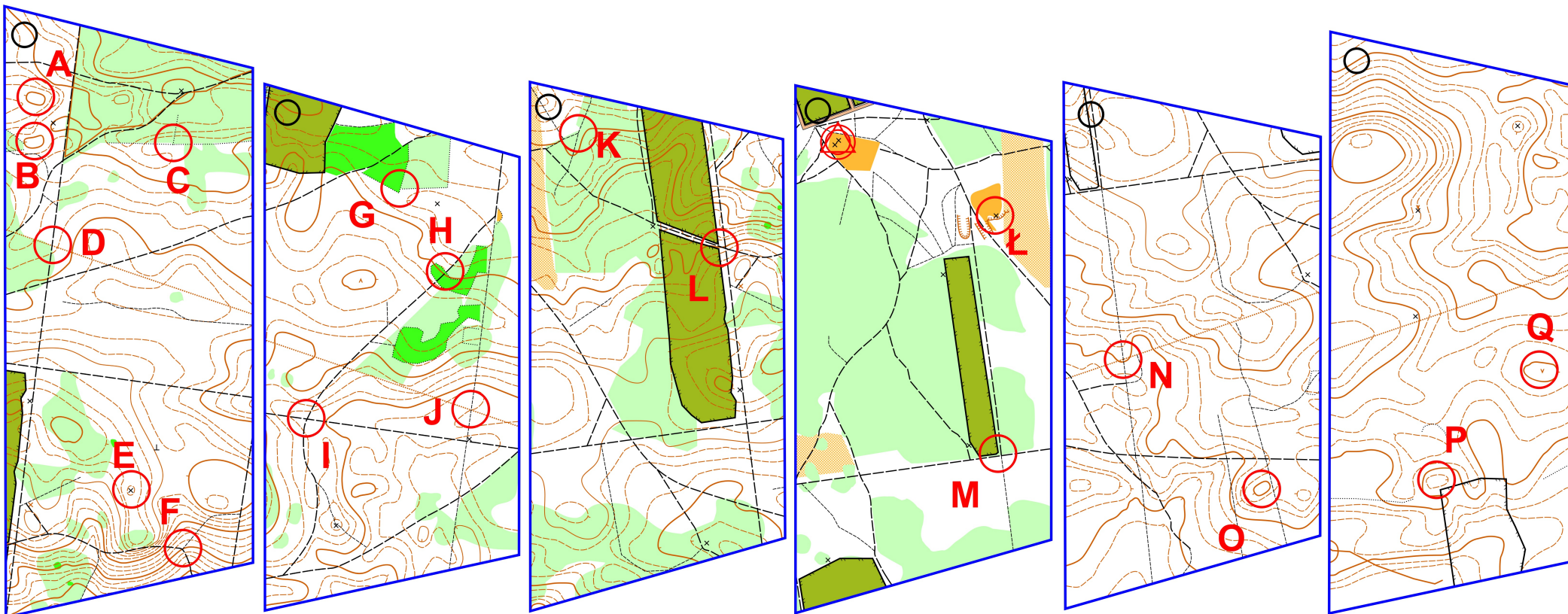
Nasza mapa nawiązuje do tych zwiłokrotnionych odbić - wycinki mają ze sobą części wspólne, choć nigdy nie wiadomo co się w lustrze odbija. Skala we wszystkich wycinkach jest taka sama i wszystkie oczywiście są odbite w lustrze, choć niektóre dwukrotnie.

Na etapie PK są oznaczone zwykłymi lampionami z kredkami lub słupkami z perforatorami (potwierdzenie takich PK odbywa się przez sperforyowanie kolejnego pola karty i wpisanie oznaczenia PK z mapy długopisem i kodu ze słupka).

Ilość PK do potwierdzenia: 16
Kolejność potwierdzeń: dowolna
Długość trasy: 3,6 km
Limit czasu: 100 minut
Limit spóźnień: 25 minut
Skala mapy: ok. stała, nieznaną
Budowa trasy: Tomasz Łaski
Oln0 62/2015/3
Tel. alarmowy: 501 133999



Cartoon by Neal Adams





TU/TJ E3

Ty nad poziomy wylatuj

Długość trasy 3.9km
Limit czasu 135+35 min
Do potwierdzenia 14 PK
Kolejność dowolna
Skala mapy nieznana, zorientowana
Warstwice co 2.5m

Zadania:

- 1) Podaj kolory szlaków turystycznych z terenu zawodów.
- 2) Do jakiego znanego wiersza odwołuje się nazwa etapu?

Wariant awaryjny:
Na zachodzie jest cywilizacja



Treść mapy zawiera pełny opis rzeźby terenu.
Pozostałe objekty terenowe zaznaczone tylko fragmentarycznie.

