



XXI Wiosenne Marsze na Orientację

**WiMnO**

Uroczysko Poddębnie, 18 maja 2019 r.

# Słoneczny słonecznik

Mapa składa się ze słonecznika zawierającego wszystkie drogi i wody. Do słonecznika należy wpasować trzy słoneczka, które się z nim częściowo pokrywają i zawierają dodatkowo warstwicę i dotki :  
Potwierdzenie PK dokonujemy wpisując na karcie startowej oznaczenie PK oraz kod z lampionu (kredką z lampionu).  
Powodzenia!

**L = 3,8 km**

**T = 110 + 30 min**

**Do potwierdzenia: 15 PK**

**Kolejność dowolna.**

**Skala: nieznaną**

**Zadania:**

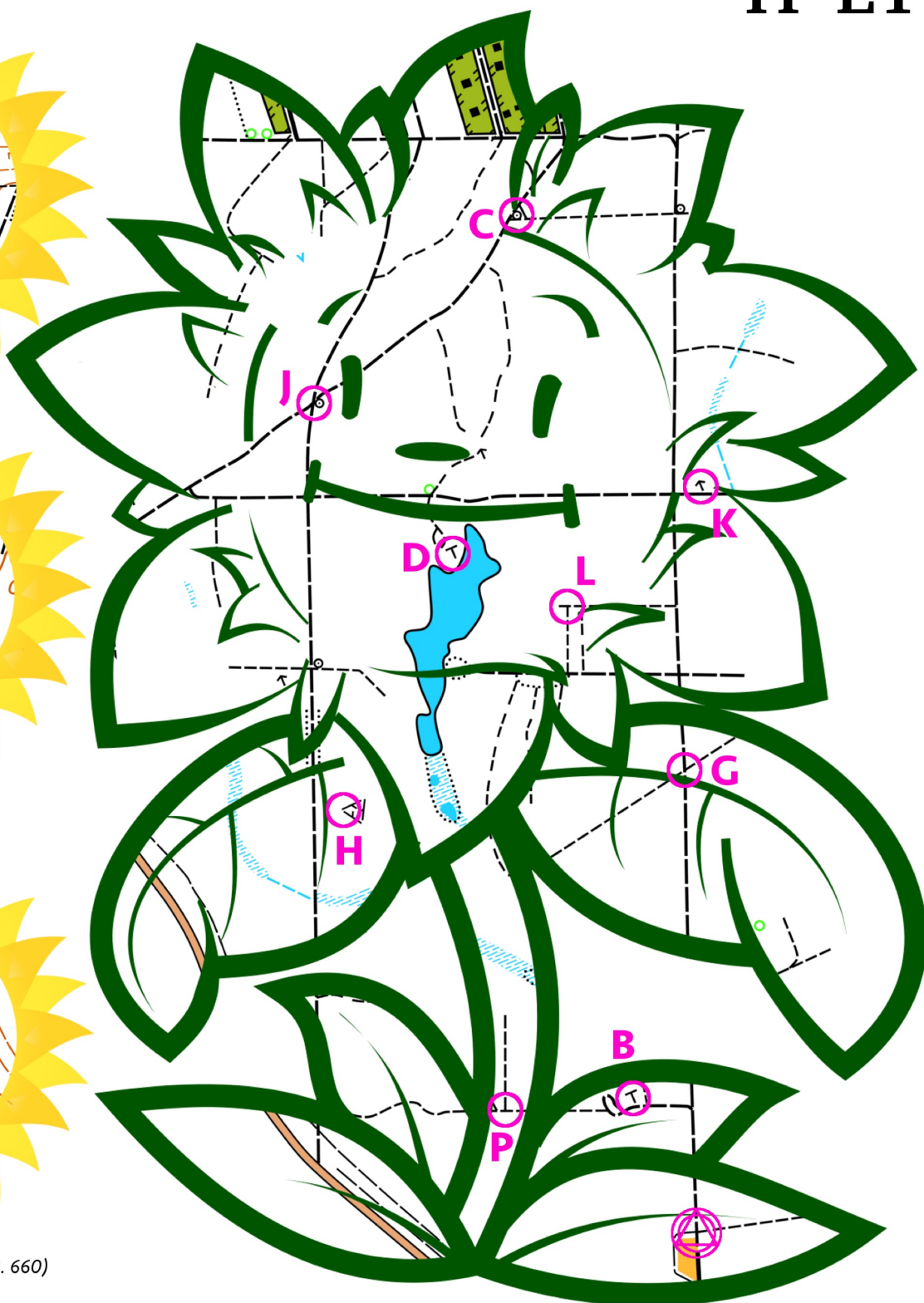
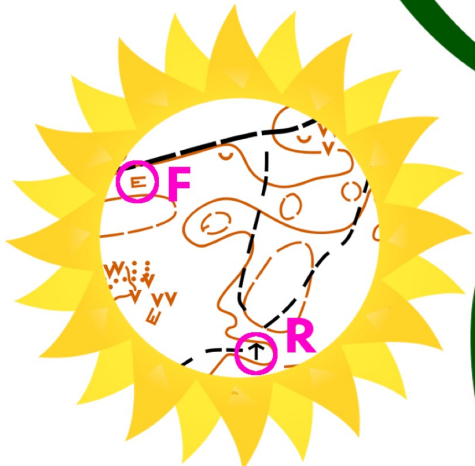
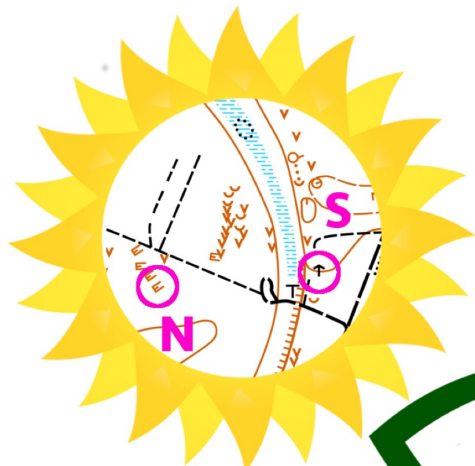
*(odpowiedzi wpisz na odwrocie karty startowej)*

1) Ile wynosi suma liczb ze słupka przy PK C?

2) Ile wynosi azymut z PK E na PK N?



## TP E1





TP  
E2

Dł.: 3,3 km  
Czas: 90'+30'  
PK: 15

Kolejność: dowolna  
Skala: stała

Potwierdzenie PK E: wpisać literę z obiektu będącego PK (brak lampionu).

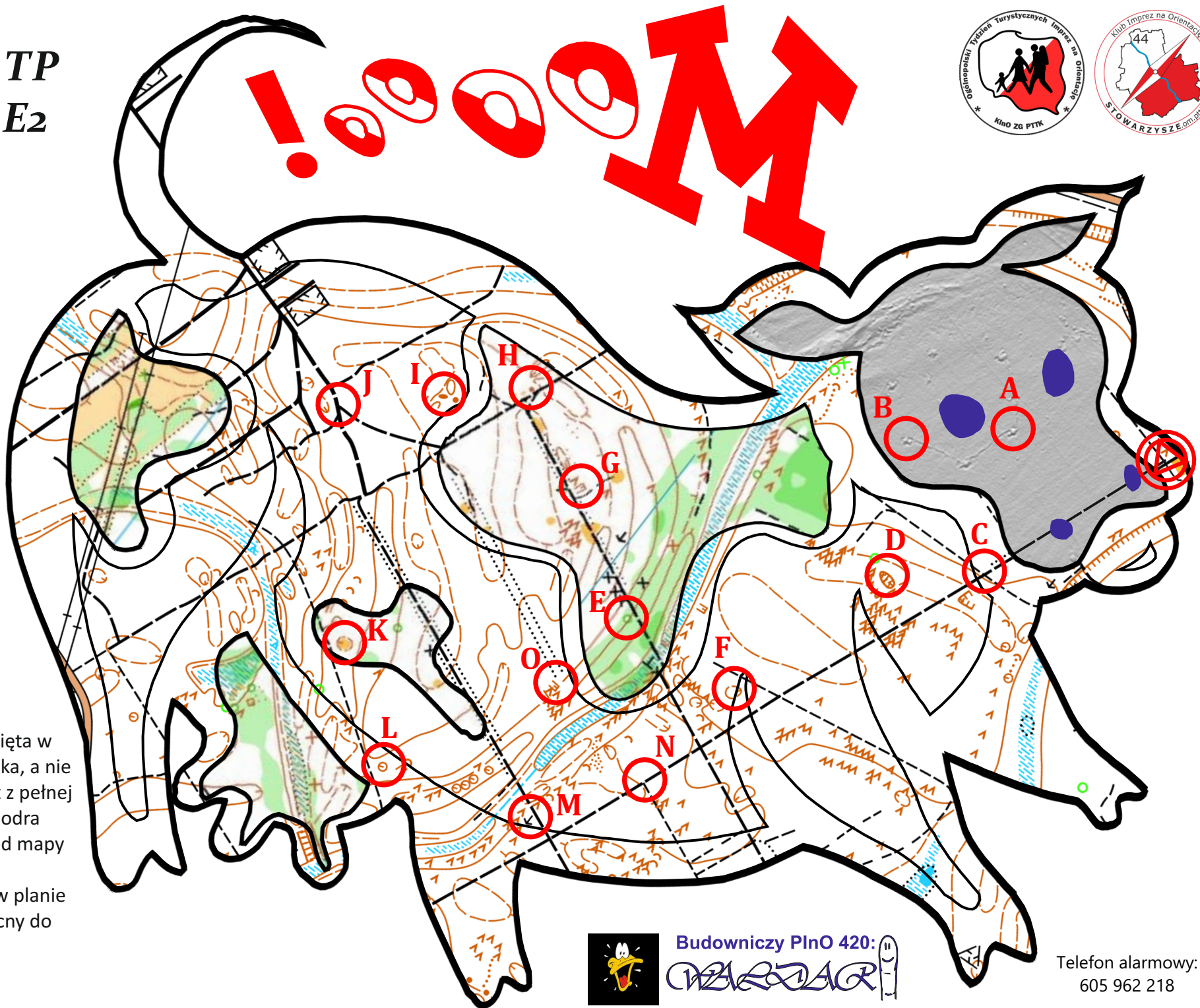
Zad. 1. Jaki jest azymut z PK K na PK A?

Zad. 2. Jaką minimalną odległość musi przebyć DJ z PK D do PK J?

Zad. 3. Jaki kolor szlaku meandruje przez teren

Mapa bno została wycięta w kształt krówki (zwierzaczka, a nie cukierka). Kilka plam jest z pełnej mapy kolorowej, a modra mordka stała się szara od mapy NMT ("lidara").

Wszystkie elementy są w planie mapy, kierunek północny do ustalenia.



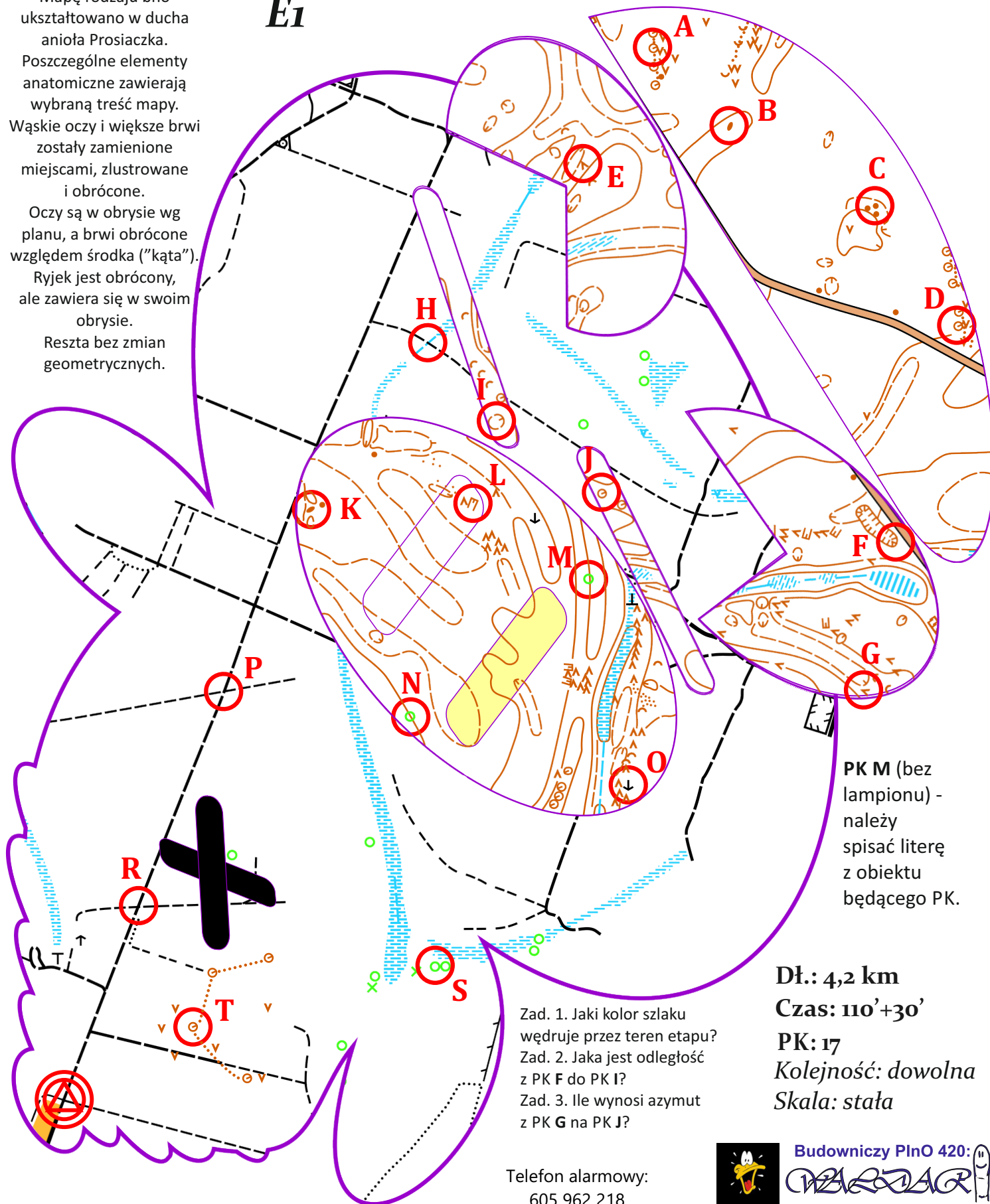
Budowniczy PlnO 420:  
NARZĄD

Telefon alarmowy:  
605 962 218

# AniOle ProśQ, straszaku mój

**TU**  
**E1**

Mapę rodzaju bno ukształtowano w ducha anioła Prosiaczka. Poszczególne elementy anatomiczne zawierają wybraną treść mapy. Wąskie oczy i większe brwi zostały zamienione miejscami, zlustrowane i obrócone. Oczy są w obrysie wg planu, a brwi obrócone względem środka ("kąta"). Ryjek jest obrócony, ale zawiera się w swoim obrysie. Reszta bez zmian geometrycznych.

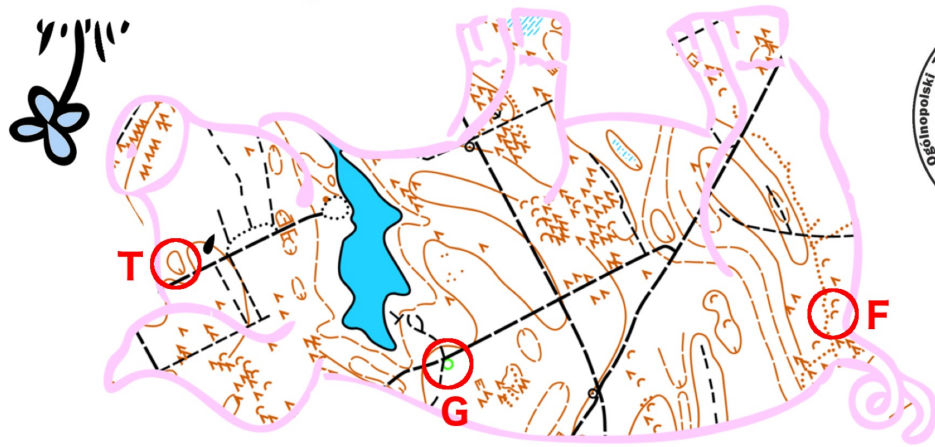


PK M (bez lampionu) - należy spisać literę z obiektu będącego PK.

**Dł.:** 4,2 km  
**Czas:** 110'+30'  
**PK:** 17  
**Kolejność:** dowolna  
**Skala:** stała

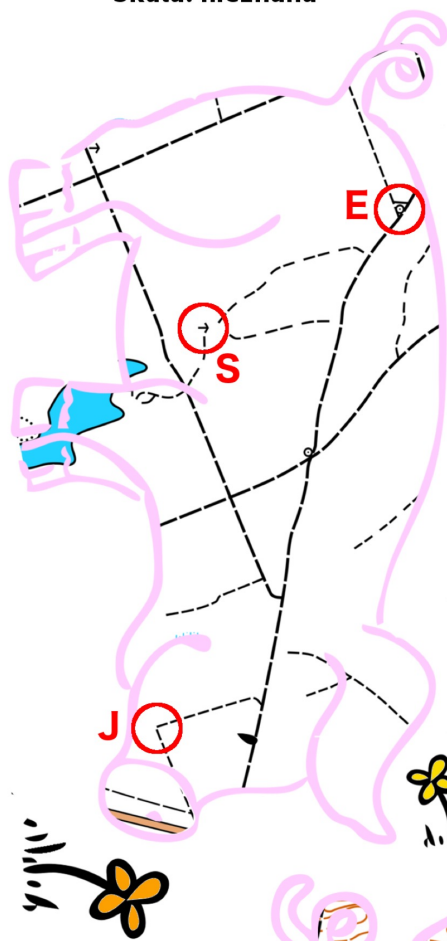
- Zad. 1. Jaki kolor szlaku wędruje przez teren etapu?
- Zad. 2. Jaka jest odległość z PK F do PK I?
- Zad. 3. Ile wynosi azymut z PK G na PK J?

Telefon alarmowy:  
 605 962 218



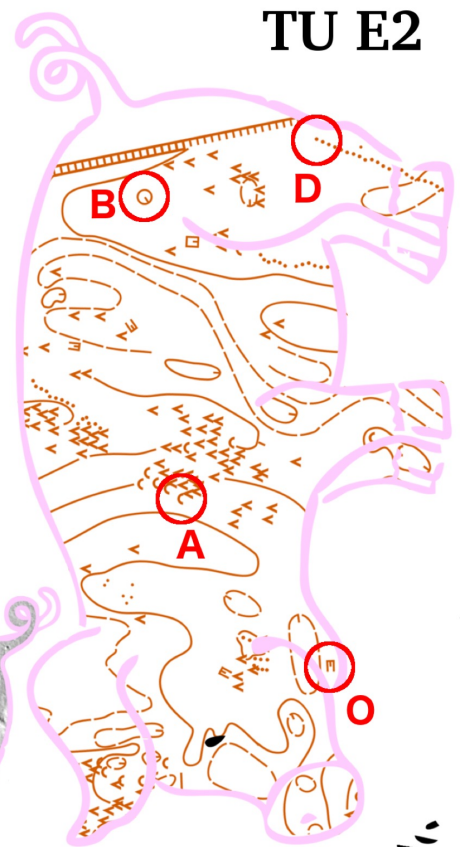
L = 4,2 km  
 T = 120 + 30 min  
 Do potwierdzenia: 17 PK  
 Kolejność dowolna.  
 Skala: nieznana

## Niuchnij kwiatka!

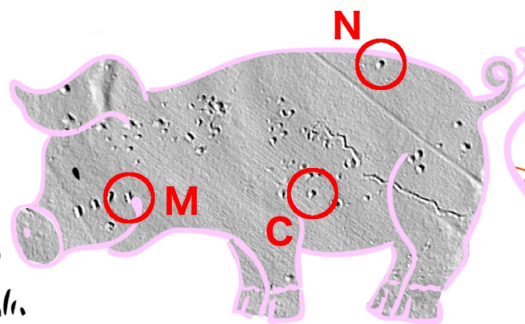


Kwik!  
 Mapa składa się pięciu różowiotkich świnek ;) Każda świnka pokrywa się częściowo z co najmniej jedną inną świnką. Nie wszystkie świnki zawierają pełną treść, są poobracane, a jedna - zlustrowana. Kwik!

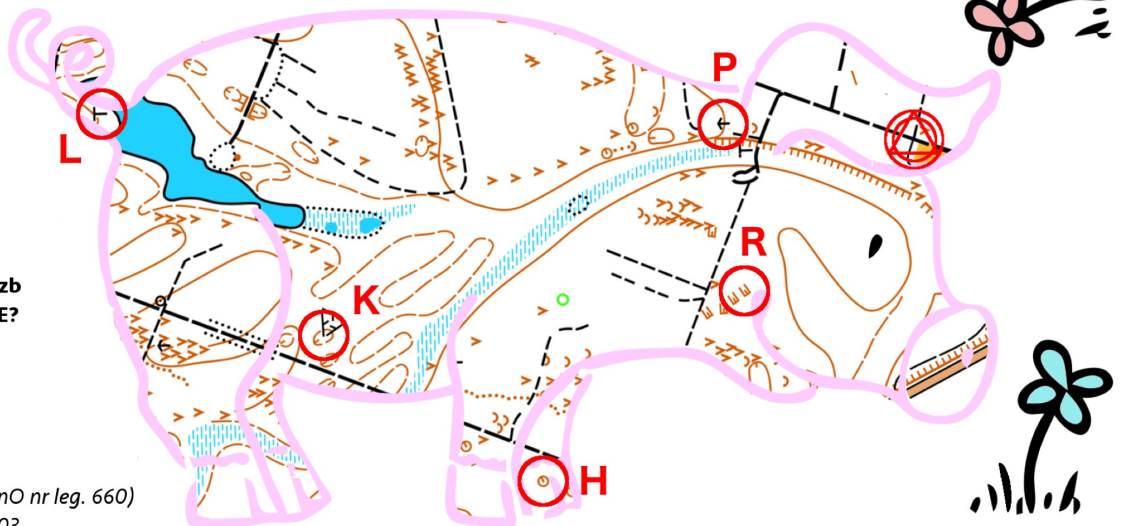
PK G (brak lampionu):  
 Podaj napis z drzewa.



TU E2



**Zadanie:**  
 Ile wynosi suma liczb ze słupka przy PK E?





XXI Wiosenne Marsze na Orientację

**WiMno**

Uroczysko Poddębnie, 18 maja 2019 r.

*Gdy mię czasem jaka troska swędzi...  
kwatereczka wina kłopoty rozpedzi\**



**L = 4,3 km**

**T = 115 + 30 min**

**Do potwierdzenia: 17 PK**

**Kolejność dowolna.**

**Skala: nieznana,  
każdej kiści inna**

**TZ E1**

Mapa składa się z trzech  
kiści winnych gron :)  
Pierwsza - zawiera czarne  
i niebieskie elementy terenu.  
Cała jest zlustrowana.  
Druga - ma wszelkie  
brązowości. W tej kiści  
trzy grona pozamieniały  
się miejscami.  
Trzecia - to szarość NMT,  
czyli potoczny lidar. Tutaj  
tylko dwa grona są obrócone  
o nieznaną kąt.  
Kiści są poobracane  
względem siebie, pokrywają  
się ze sobą zielono-żółtą  
kropką.



**Zadanie:**  
Ile wynosi suma cyfr  
ze słupka przy PK E?



Dł.: 4,1 km

Czas: 110'+30'

PK: 19

Kolejność: dowolna

Skala: zmienna

Zad. 1. Jaki jest azymut z PK X na PK H?

Zad. 2. Jaka jest odległość z PK J do PK S?

Zad. 3. Podaj kolor szlaku przebiegającego na terenie etapu.

TZ  
E2

# Zasztyletowane oponki swawolnej Lampionki

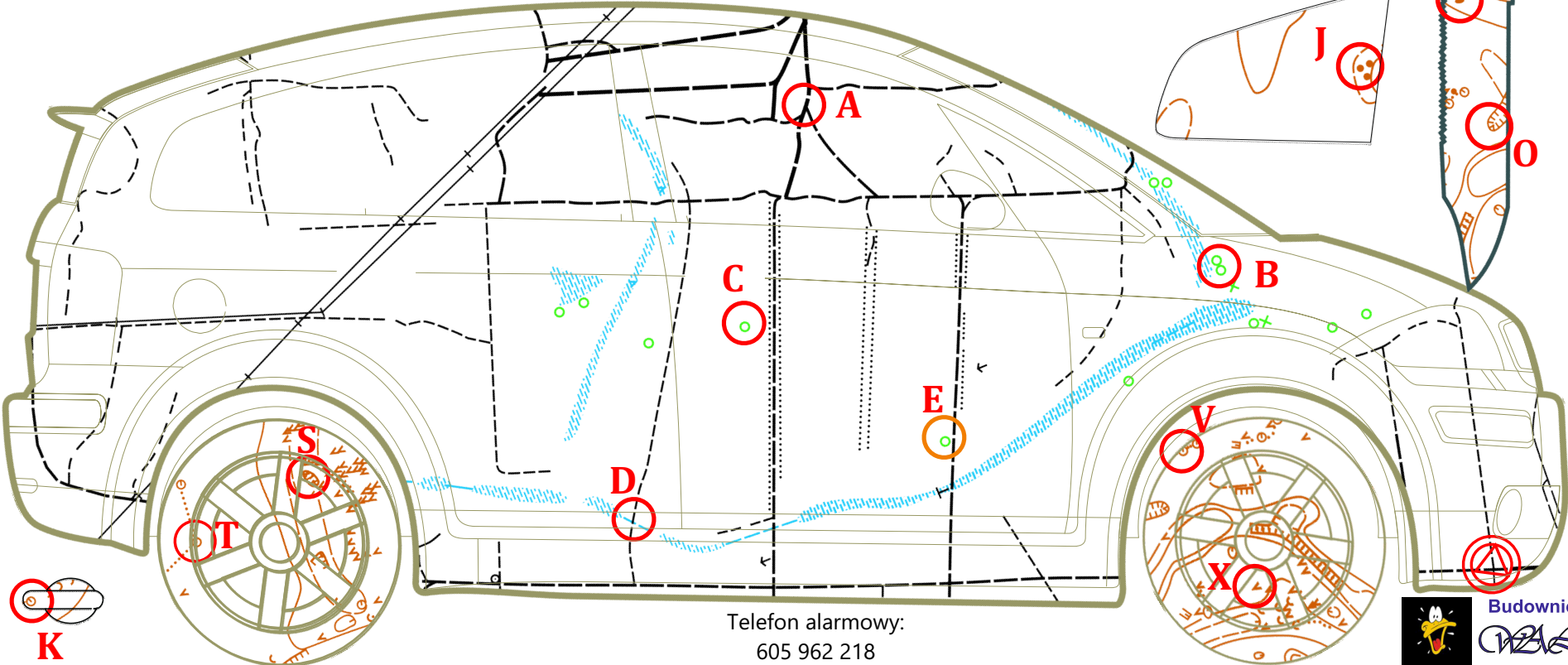
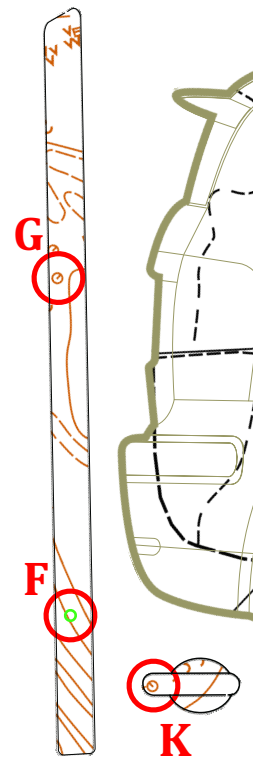
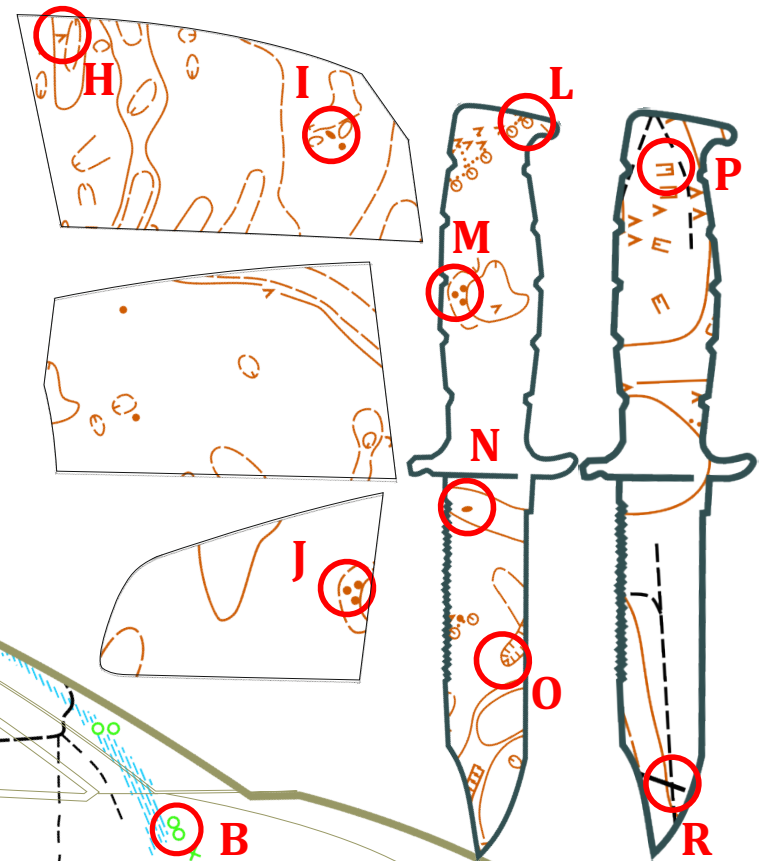
Koncepcja zainspirowana prawdziwymi wydarzeniami.

Mapa została ukształtowana w markę ulubionego auta i jego niektóre elementy, z których każdy zawiera tylko wybraną treść (np. warstwy czy drogi). Pewien niesympatyczny turysta postanowił, jak złośliwy komar, napsuć trochę krwi i przy użyciu ostrego narzędzia przebił opony. Narzędzia tej zbrodni są w różnych skalach, poobracane, a ostrza obejmują środek kół.

Koła zostały przeniesione z drugiej strony i napompowane oraz oczywiście obrócone, jak to koła.

Szyby, listwa boczna oraz klamka zostały wymontowane, a oryginalnie znajdują się w... swoich miejscach.

PK E (bez lampionu) - należy spisać literę z obiektu będącego PK.



Telefon alarmowy:  
605 962 218



# UROCZYSKO PODDĘBIE

skala: 1 :12 200

warstwie ciągle co 2,5 m



XXI Wiosenne Marsze na Orientację

**WiMno**

Uroczysko Poddębnie, 18 maja 2019 r.

