

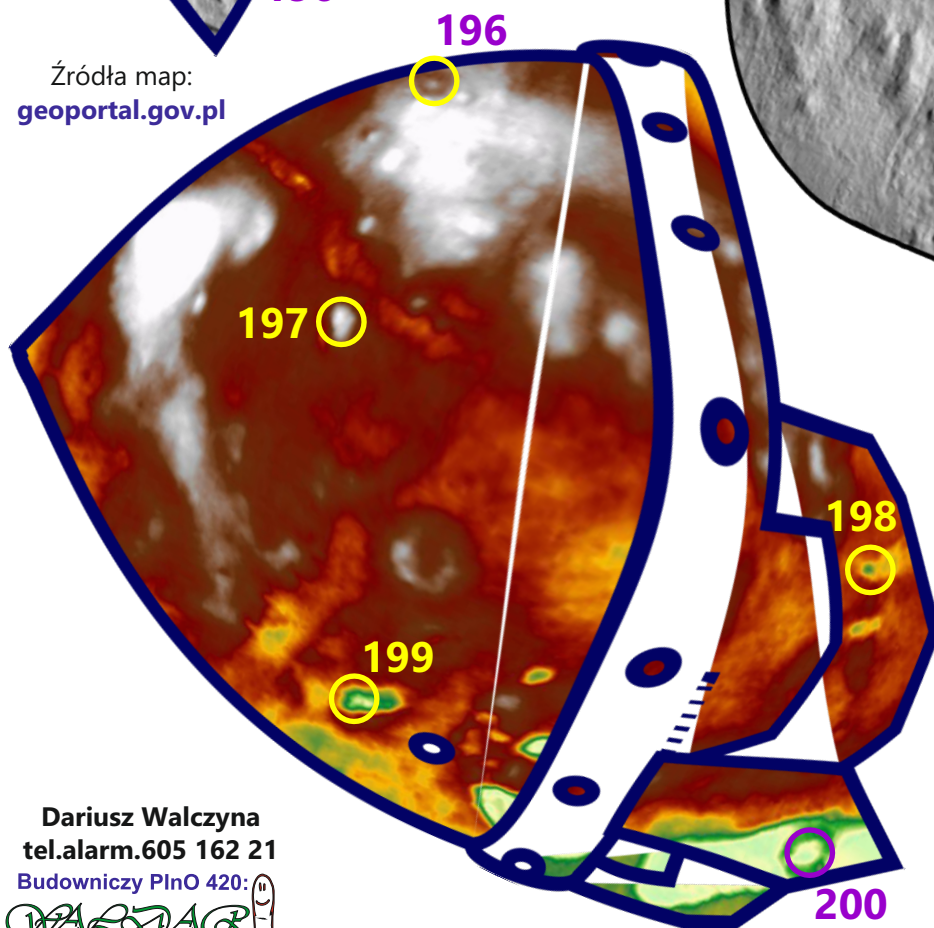
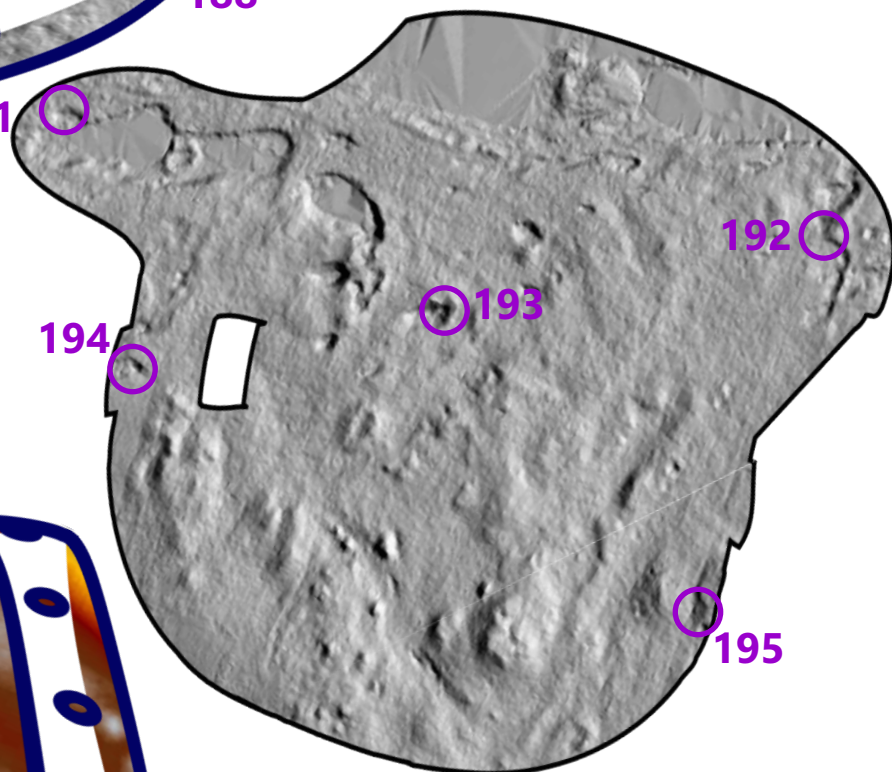
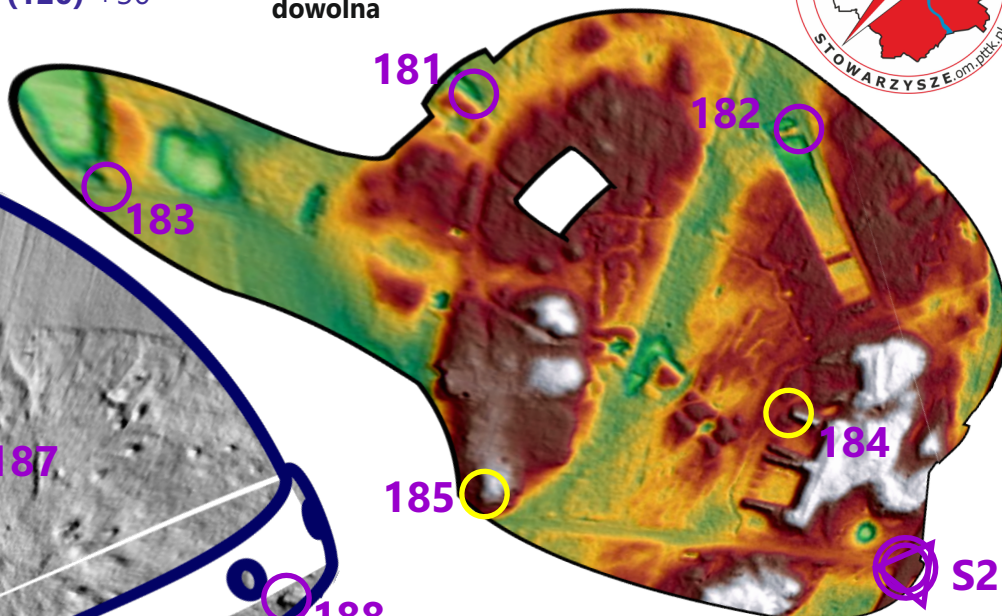
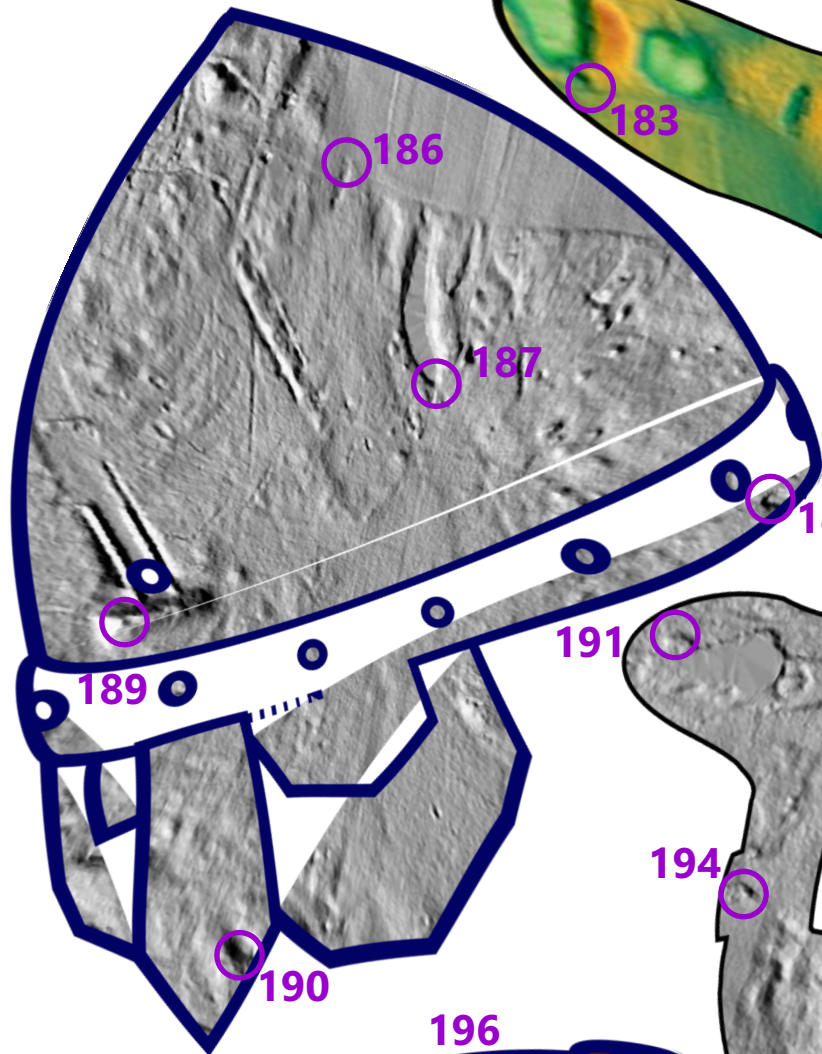


Z#13#sw#3

L=3,8 km
T=100 (120)' +30'
PK: 18

Kolejność
potwierdzania PK:
dowolna

Zaąty łebku z cHełma



Źródła map:
geoportal.gov.pl

Wycinki map przedstawiają ukształtowanie terenu w różnych ujęciach: hipsometrycznym, cieniowania i połączonego tych dwóch form. Hełmy zostały poddane pojedynczym przekształceniom: perspektywa, aksonometria, wypukłość i wklęsłość. Wszystkie są poobracane. Wycinki mają ze sobą wspólną treść i są w różnych skalach.

Dariusz Walczyna
tel.alarm.605 162 21

Budowniczy PinO 420:



Mapa tylko i wyłącznie do użytku
podczas Festiwalu InO

**7 Grillowanie
Kosmatych InOków 2019**