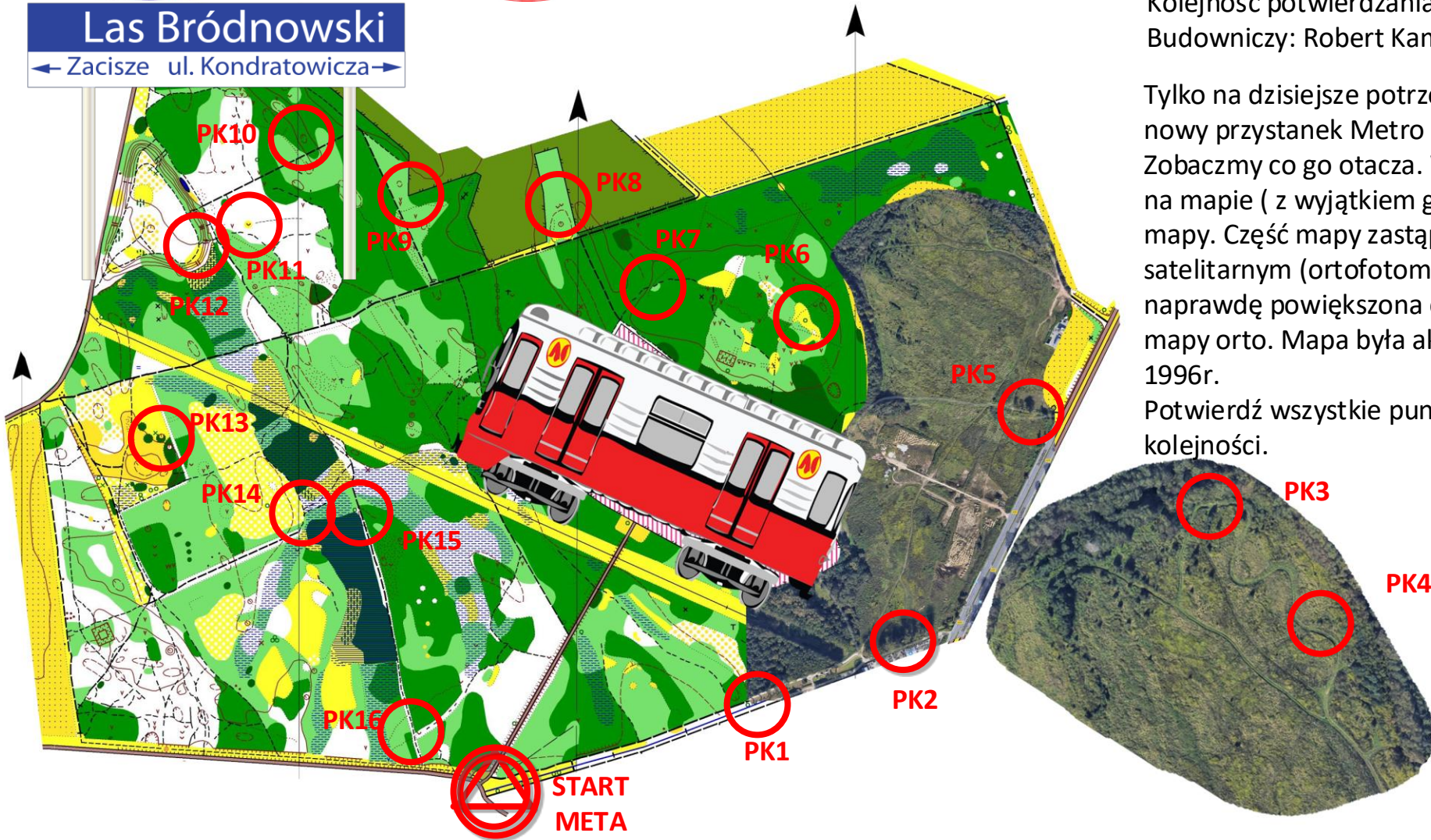


XVII Wakacyjne Serce z Lampionem 2019



Las Bródnowski
← Zacisze ul. Kondratowicza →



TRASA TP E1:

Przystanek: Metro Las Bródnowski

Długość trasy: 5200m

Limit czasu: 160 + 45min

Ilość punktów: 16

Skala: ?

Kolejność potwierdzania PK dowolna

Budowniczy: Robert Kamela

Tylko na dzisiejsze potrzeby stworzyliśmy nowy przystanek Metro Las Bródnowski. Zobaczmy co go otacza. Wszystkie punkty na mapie (z wyjątkiem głazu) są w planie mapy. Część mapy zastąpiono zdjęciem satelitarnym (ortofotomapa). Głaz, to tak naprawdę powiększona część właśnie tej mapy orto. Mapa była aktualizowana w 1996r.

Potwierdź wszystkie punkty w dowolnej kolejności.



XVII Wakacyjne Serce z Lampionem 2019

TRASA TP E2: Metro w Zacisznej sieci

Długość trasy: 4700m

Limit czasu: 150 + 40min

Ilość punktów: 17 + zadanie

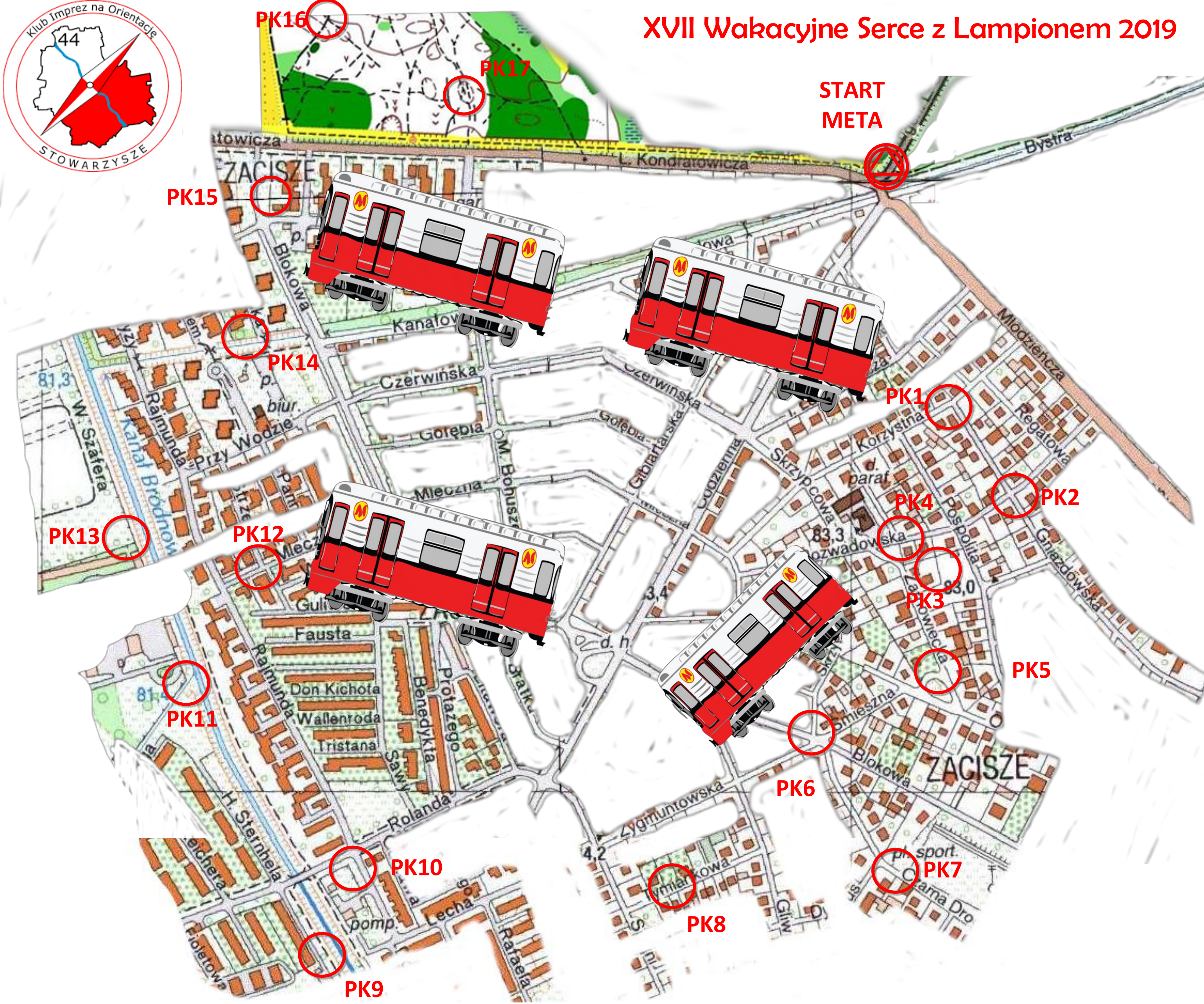
Skala: ?

Kolejność potwierdzania PK obowiązkowa

Budowniczy: Robert Kamela

Zadanie:

Pod jakim numerem można znaleźć ten znak:



W tym roku Metro Warszawskie wkroczyło na teren Zacisza i wpadło w pajęczą sieć zaciszańskich uliczek. Spróbuj nie pogubić się w tej sieci, szukając kolejnych PK.

Wszystkie punkty są w planie mapy. Znaczna część mapy została wycięta.

Mapa może być częściowo nieaktualna. Podpowiedź: Do Lecha trafisz przez Matyldę.

KOLEJNOŚĆ POTWIERDZANIA PK OBOWIĄZKOWA!!!



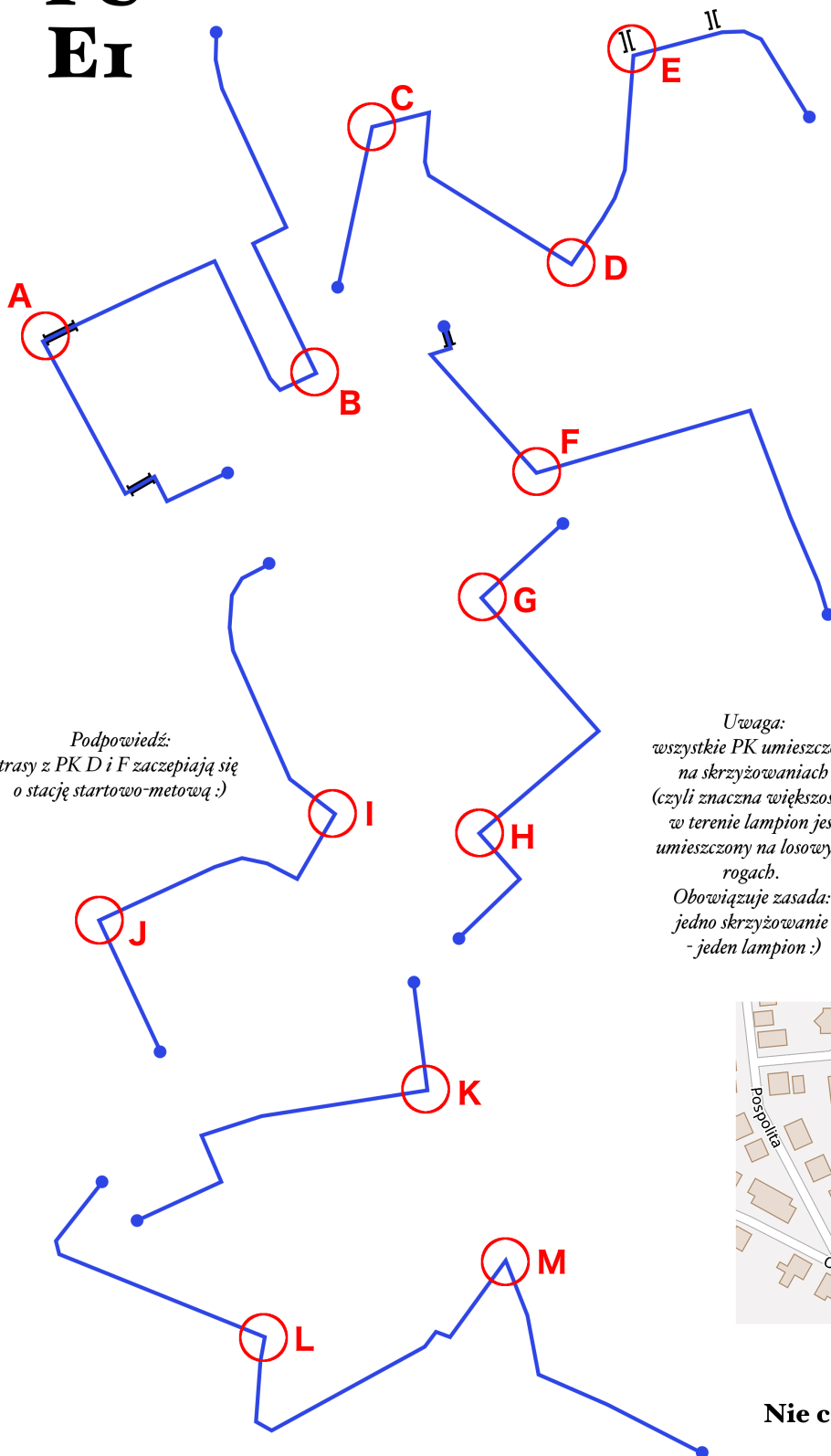
Metro w rozsypcie

PK X trzyma zwierzę do odnalezienia na trasie:



L = 5,4 km
 T = 140 + 35 min
 Do potwierdzenia: 21 PK
 Kolejność dowolna.

TU
 EI

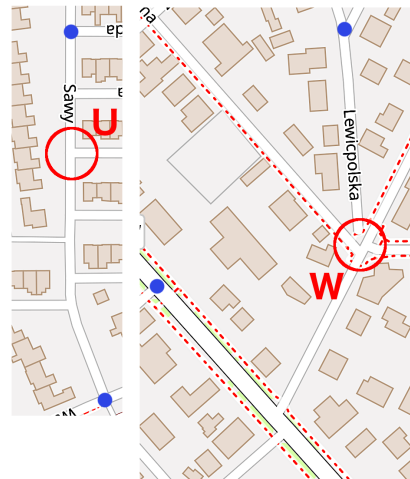
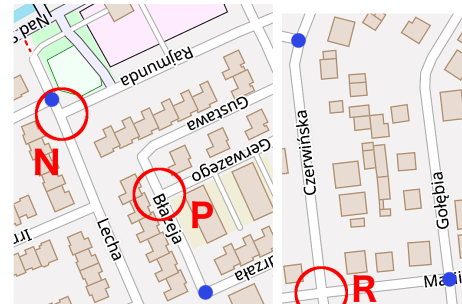
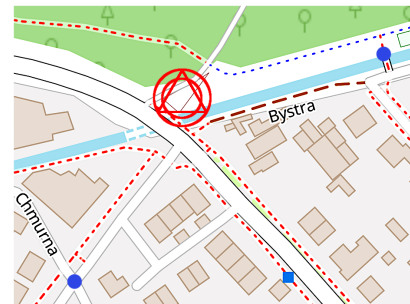


Podpowieź:
 trasy z PK D i F zaczepiają się
 o stację startowo-metrową :)

Uwaga:
 wszystkie PK umieszczone
 na skrzyżowaniach
 (czyli znaczna większość):
 w terenie lampion jest
 umieszczony na losowych
 rogach.

Obowiązuje zasada:
 jedno skrzyżowanie
 - jeden lampion :)

Mapa składa się z siedmiu stacji metra (wycinki mapowe) i siedmiu tras przejazdu (niebieskie łamane). Trasy są zorientowane z północą i w znanej skali (podziałka na dole). Miejsca początków i końców tras są oznaczone niebieskimi kropkami (zarówno na trasach, jak i stacjach). Trasy są porządkowane losowo (nie są w planie mapy). Wszystkie stacje są w jednakowej skali (podobnej do skali tras), trzy z nich są obrócone o niezany kąt. Należy "przejechać się" nowym odcinkiem metra po drodze potwierdzając punkty kontrolne :)



Nie ciąć mapy!

200 m



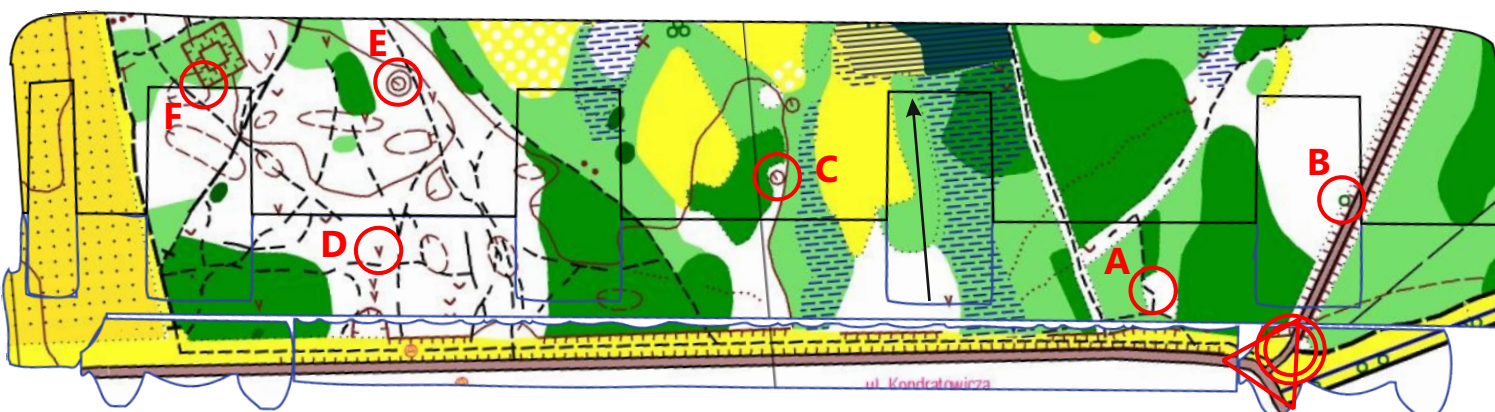
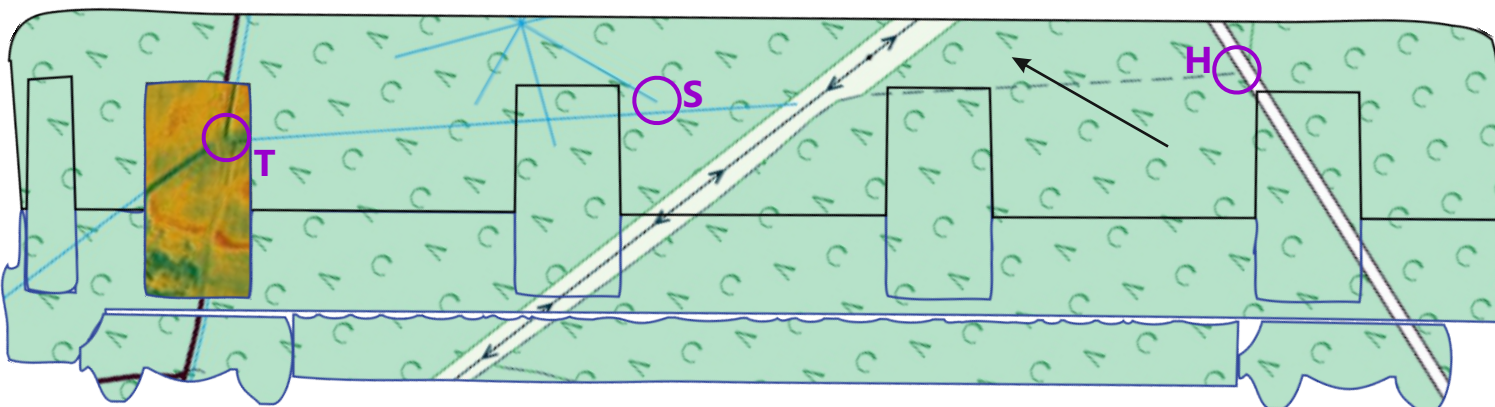
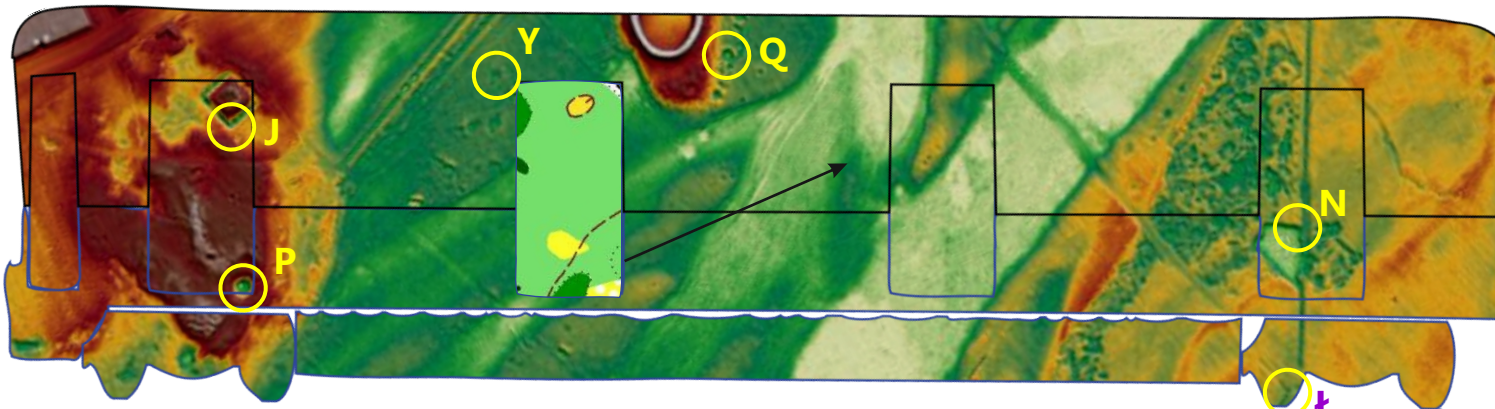
Meterkiem w okienku



Mapy kilku typów zgrabnie wycięto w kilka metrów metra (autorstwa Ani).
 Metry są w skali jednorodnie niezmienionej z zaznaczoną orientacją,
 ale są poobracane. Każdy metr (wagon) ma części wspólne z innymi
 metrami, co najmniej dwoma. Z reguły najlepiej wygląda się na początku
 lub na końcu metra, gdzie też jest bez „r”. :)

TU E2

Zad. Ile jest metrów?



L = 3,7 km
T = 100' + 30'
PK: 19

Kolejność
 potwierdzania PK:
 dowolna

Źródła map:
geoportal.gov.pl

Mapa tylko i wyłącznie
 do użytku podczas
 XVII Wakacyjnego
 Serca z Lampionem 2019

Dariusz Walczyna
 tel.alarm. 605 962 218

Budowniczy PlnO 420:

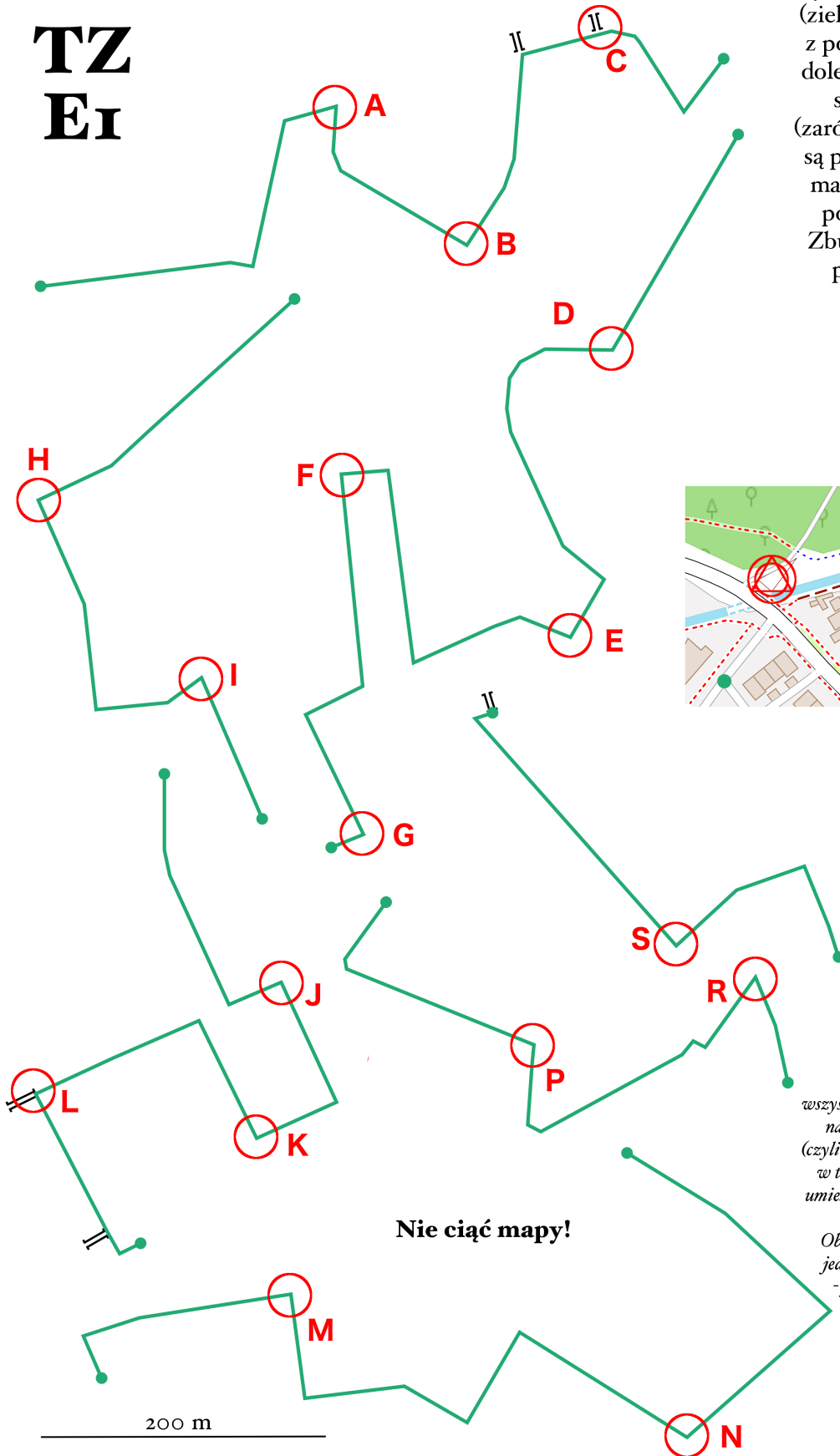


Zbuduj sobie metro

PK X trzyma zwierz do odnalezienia na trasie:



TZ
E1



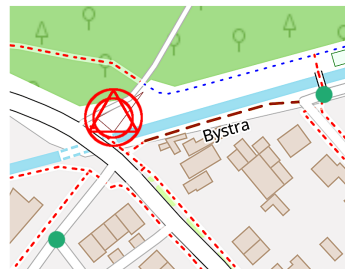
Mapa składa się z siedmiu stacji metra (wycinki mapowe) i siedmiu tras przejazdu (zielone łamane). Trasy są zorientowane z północą i w znanej skali (podziałka na dole). Miejsca początków i końców tras są oznaczone zielonymi kropkami (zarówno na trasach, jak i stacjach). Trasy są porozkładane losowo (nie są w planie mapy). Stacje zawierają różne mapy, są poobracane oraz w różnych skalach. Zbuduj nowy odcinek metra po drodze potwierdzając punkty kontrolne :)

L = 5,9 km

T = 140 + 35 min

Do potwierdzenia: 24 PK

Kolejność dowolna.



Nie ciąć mapy!

Uwaga: wszystkie PK umieszczone na skrzyżowaniach (czyli znaczna większość): w terenie lampion jest umieszczony na losowych rogach.

Obowiązuje zasada: jedno skrzyżowanie - jeden lampion :)

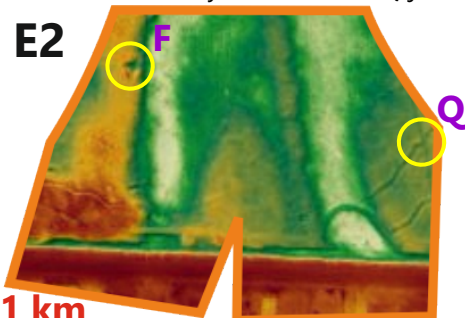
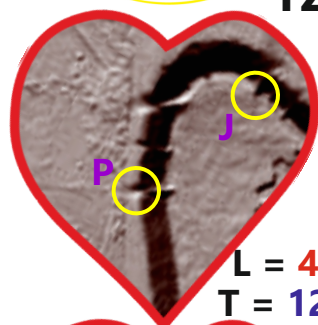


Kańtyczka matjasa

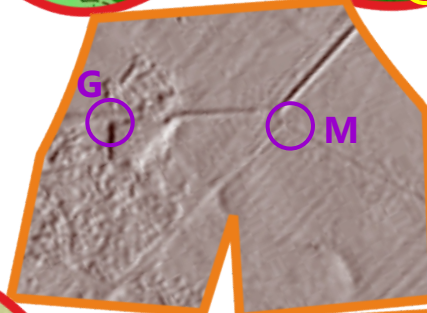
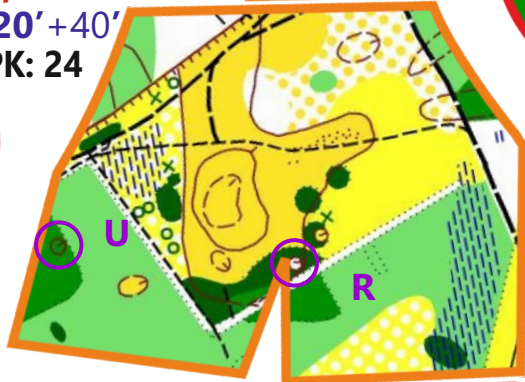
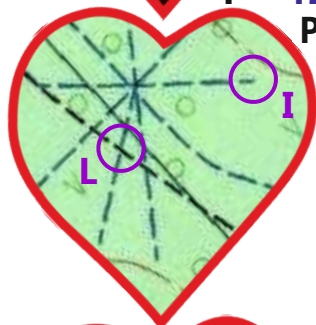


Sercowo-majtkowa wycinanka różnych typów map uклада się zgodnie ze schematem na dole kartki.
 Małe serca są całkowicie wpisane w duże w takim samym układzie, jak duże serce, w którym się zawiera.
 Wycinki (poza startem) poobraccane i poprzesuwane.
 Skala wycinków w miarę jednakowa.

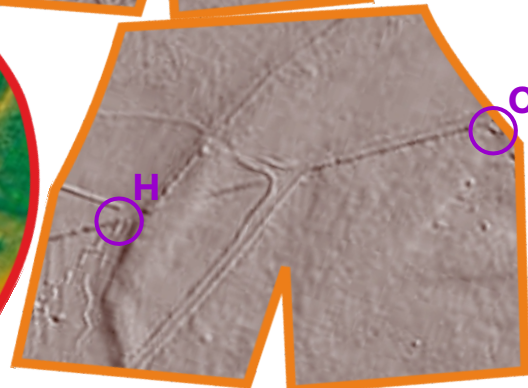
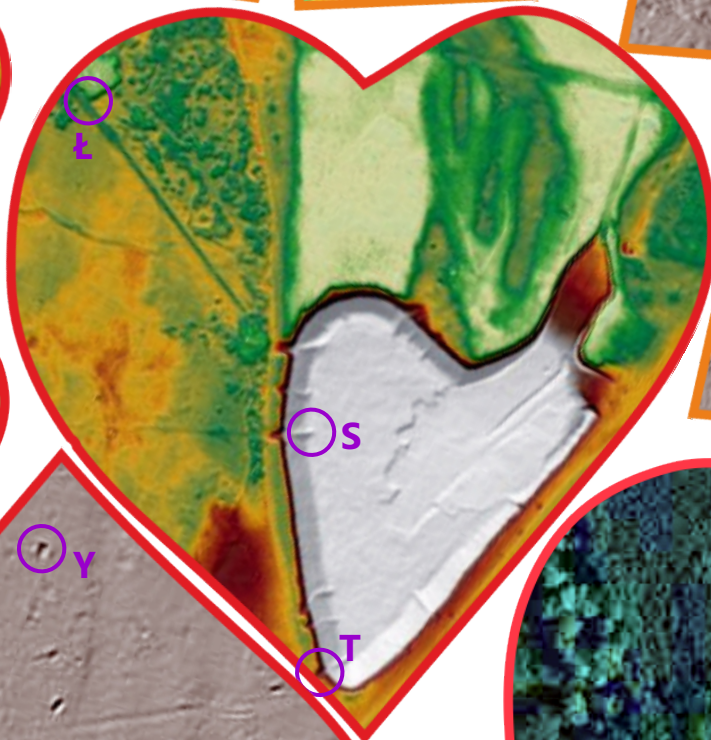
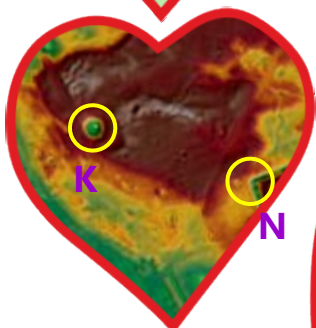
TZ E2



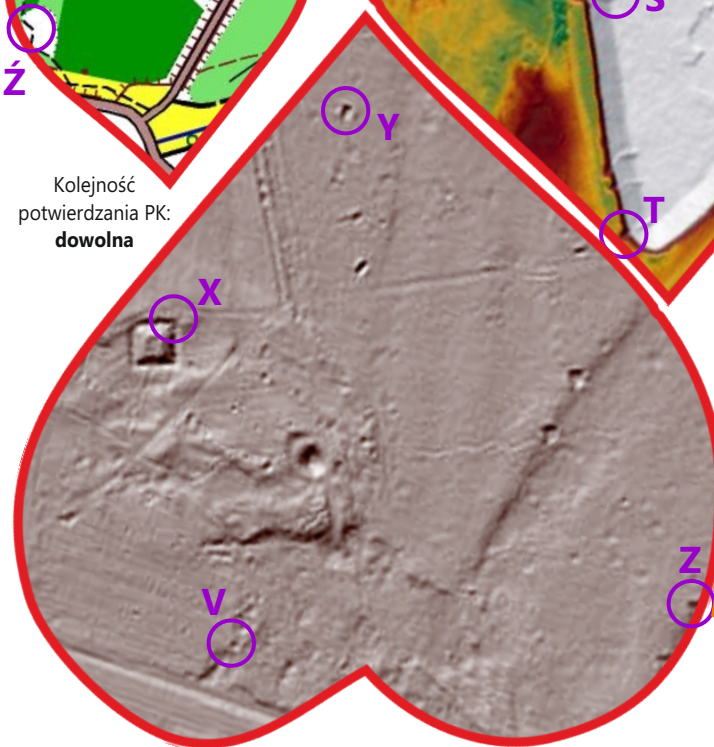
L = 4,1 km
T = 120' + 40'
PK: 24



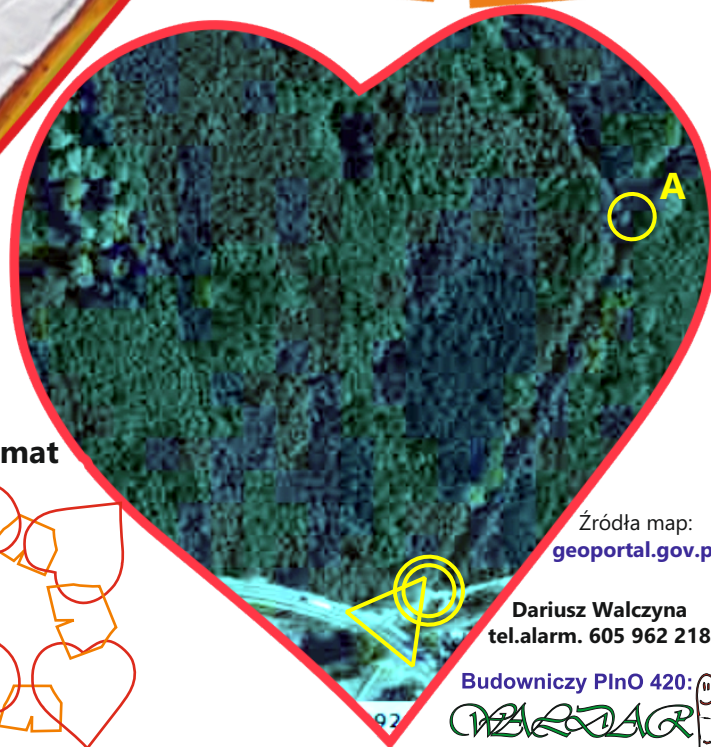
Mapa tylko i wyłącznie do użytku podczas XVII Wakacyjnego Serca z Lampionem 2019



Kolejność potwierdzania PK: dowolna



Schemat



Źródła map: geoportal.gov.pl

Dariusz Walczyna
 tel.alarm. 605 962 218

Budowniczy PlnO 420: