



V Ognopolski Rajd na Orientację "Przejście Smoka" Łódź-Łagiewniki, 10-12 października 2014 r.

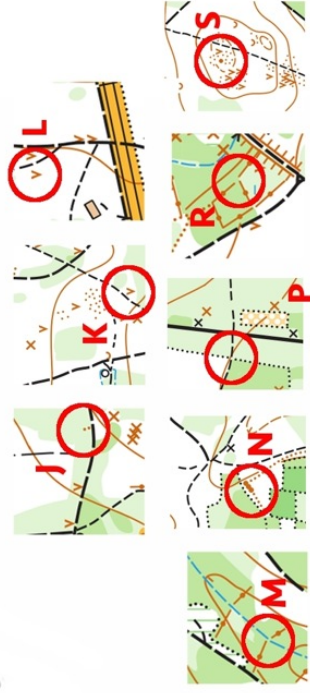
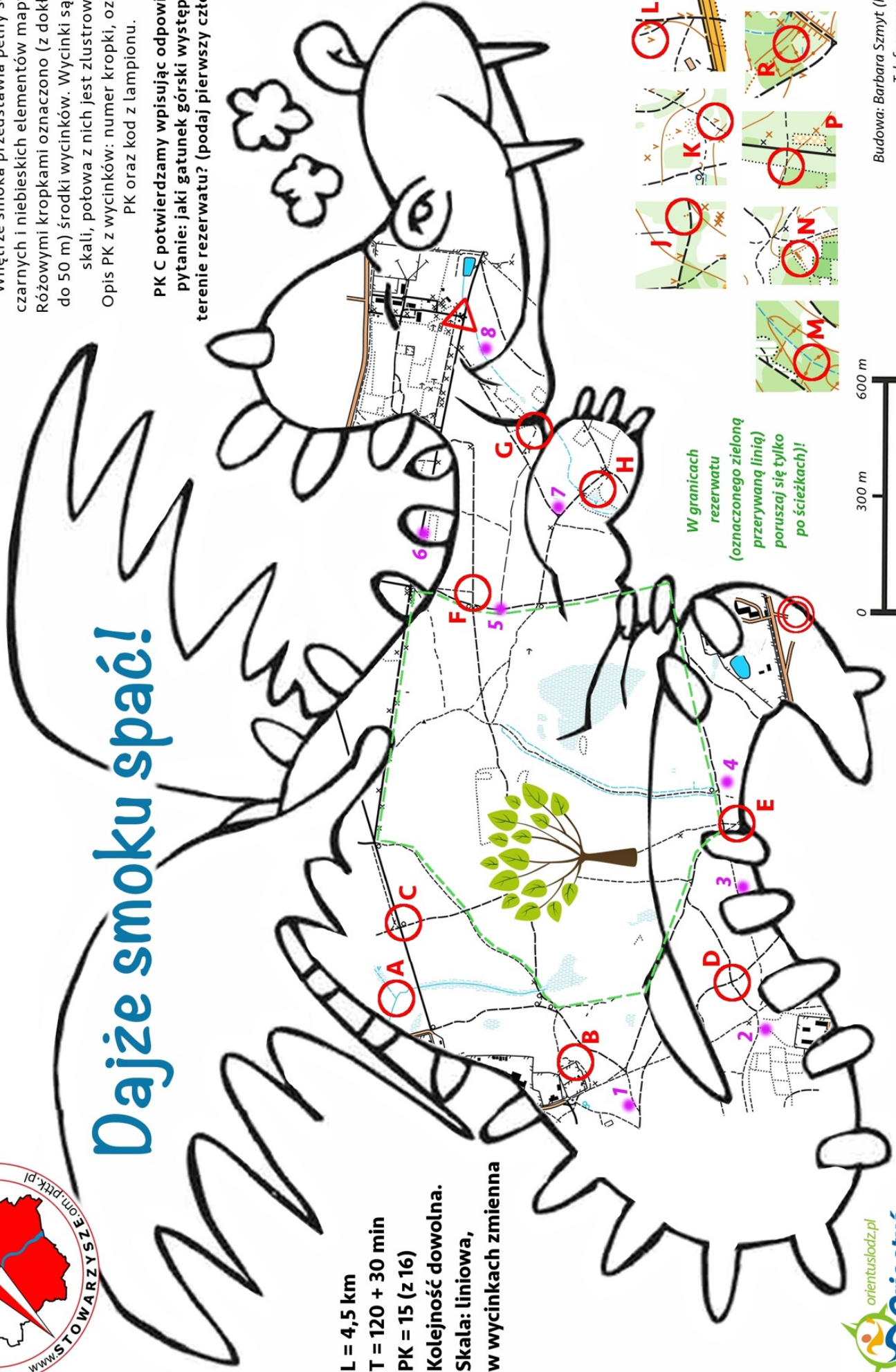
TU E1

Dajże smoku spać!

Wnętrze smoka przedstawia pełny schemat czarnych i niebieskich elementów mapy do bno. Różowymi kropkami oznaczono (z dokładnością do 50 m) środki wycinków. Wycinki są w różnej skali, potowa z nich jest zlustrowana. Opis PK z wycinków: numer kropki, oznaczenie PK oraz kod z lampionu.

PK C potwierdzamy wpisując odpowiedź na pytanie: jaki gatunek górski występuje na terenie rezerwatu? (podaj pierwszy człon nazwy)

L = 4,5 km
T = 120 + 30 min
PK = 15 (z 16)
Kolejność dowolna.
Skala: liniowa,
w wycinkach zmienna





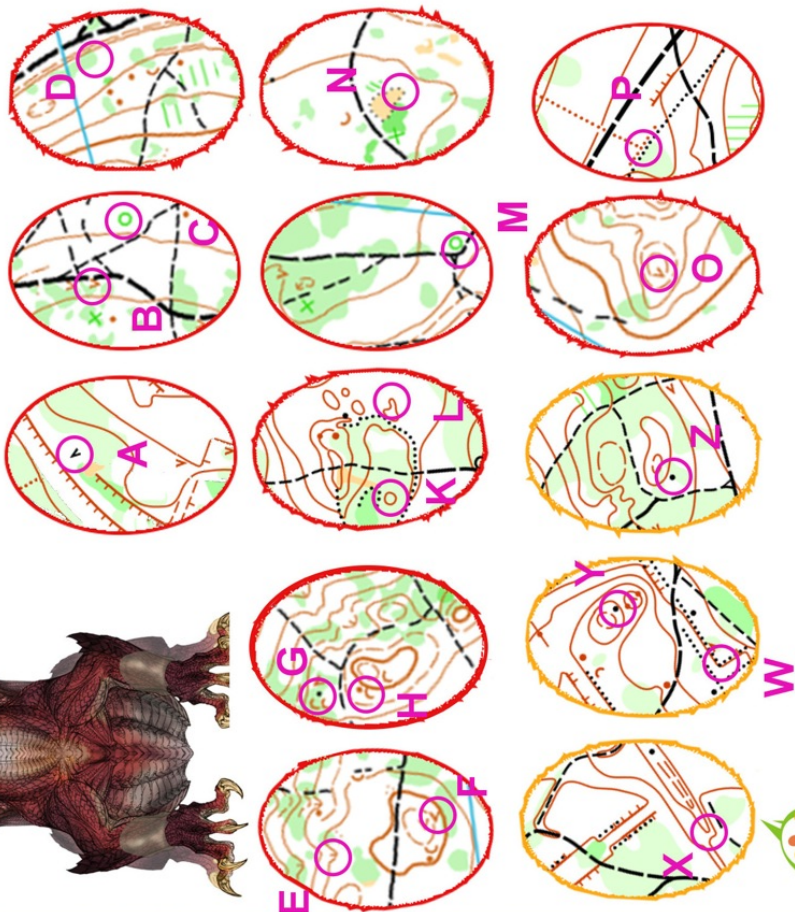
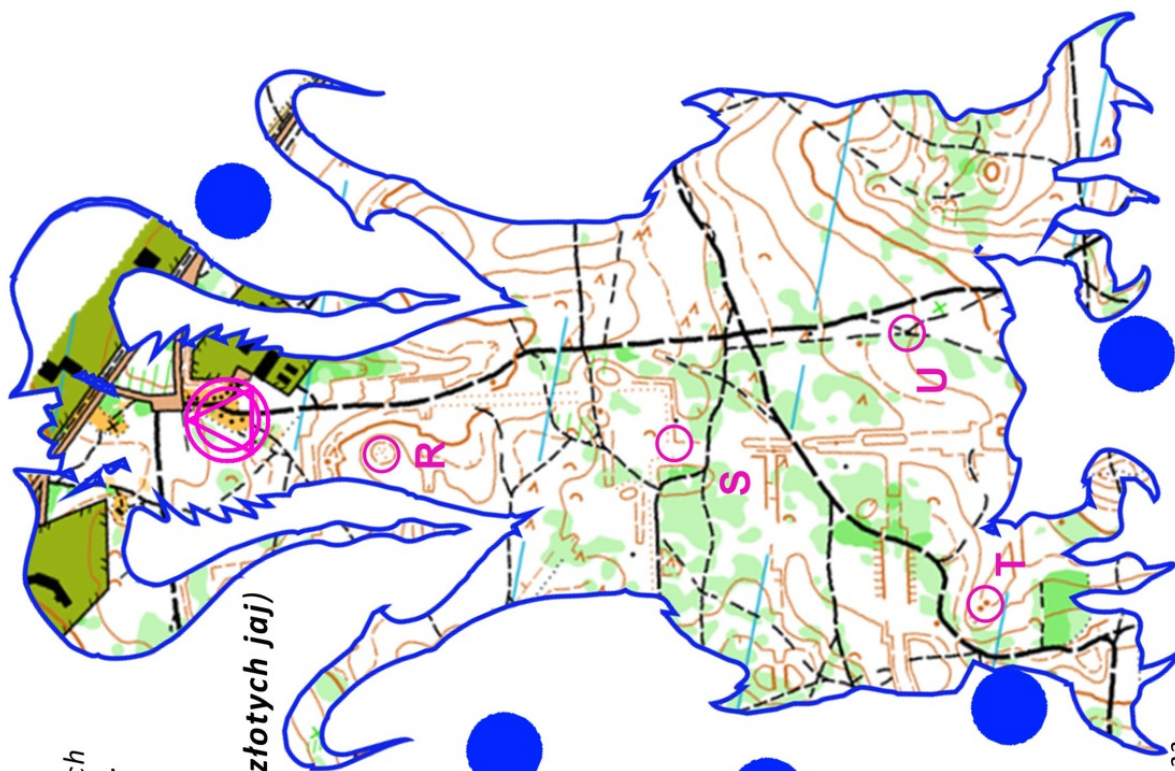
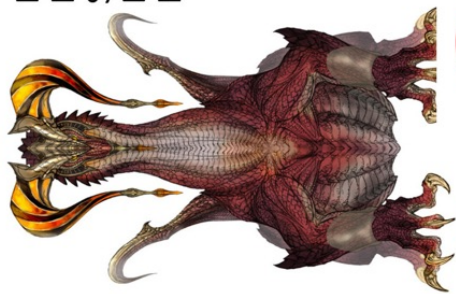
V Ogólnopolski Rajd na Orientację "Przejście Smoka"
Łódź-Łagiewniki, 10-12 października 2014 r.

Smok z jajami

Środki czerwonych jaj znajdują się w niebieskich kropkach, złote jaja pokrywają się ze smokiem.

Długość trasy: ok. 4 km
Limit czasu: 110 + 30 min
Skala: jest :-)

Do potwierdzenia: 14 PK (w tym co najmniej 2 ze złotych jaj)
Kolejność potwierdzenia: dowolna



W razie zgubienia: idź na zachód.



V Ogólnopolski Rajd na Orientację "Przejsie Smoka"
Łódź-Łagiewniki, 10-12 października 2014 r.

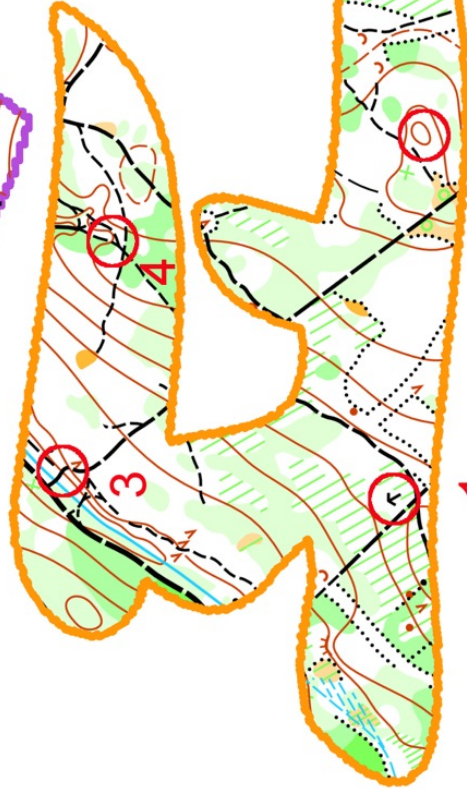
TU E3

Znak Smoka

龍

Długość trasy: 4.6km
Limit czasu: 140+ 35 min
Do potwierdzenia PK 14
kolejność dowolna

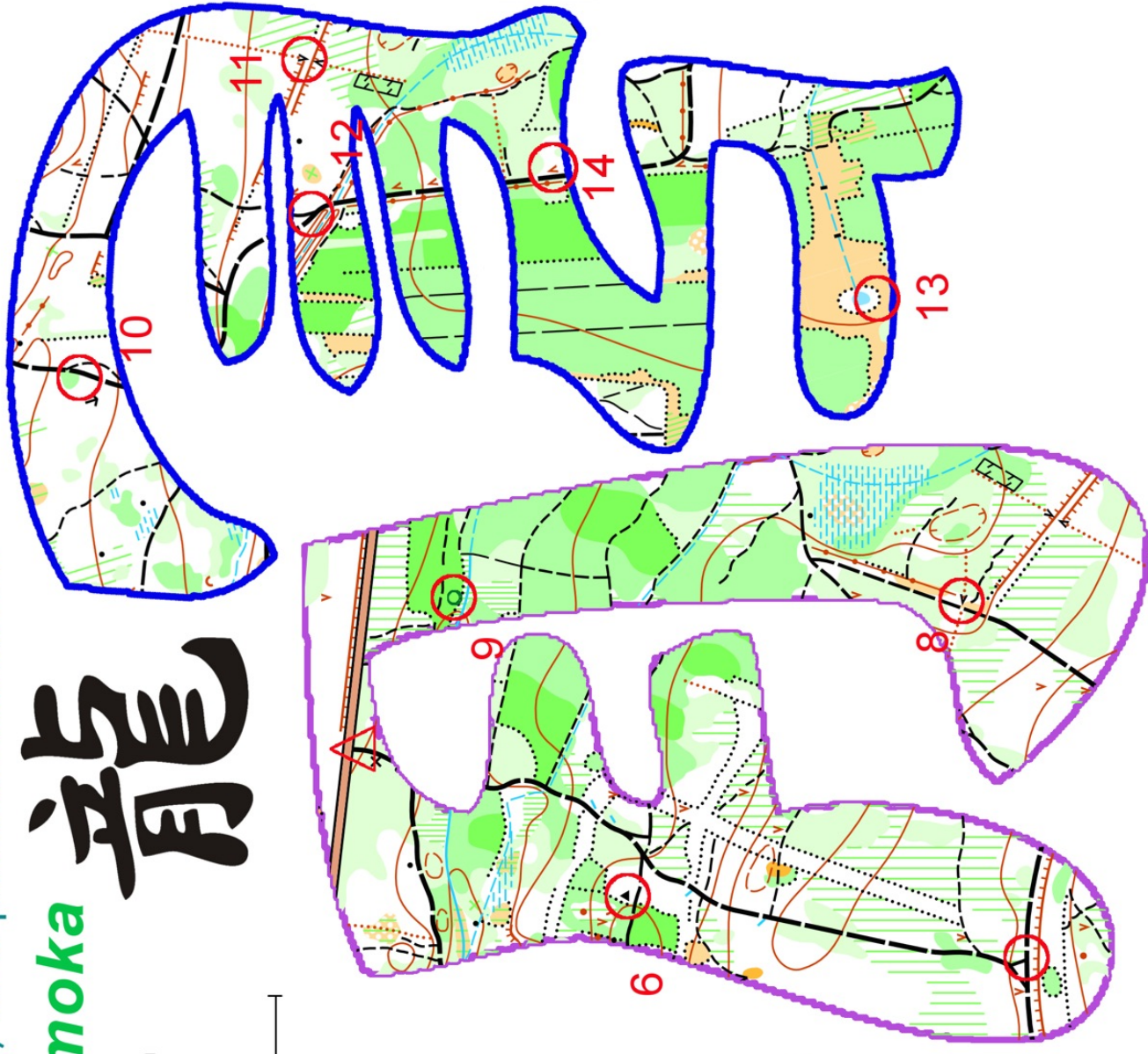
300 m



1
2
Chiński znak smoka został rozdzielony
Fragmenty ze startem i metą są w planie mapy
i zorientowane z północą.

Pozostałe fragmenty uległy przekształceniom:
element z niebieską obwódką został obrócony,
natomiast pomarańczowy zlustrowany i obrócony,
mają części wspólne z fragmentami znaku z fioletową obwódką.

NIE CIAĆ MAPY!



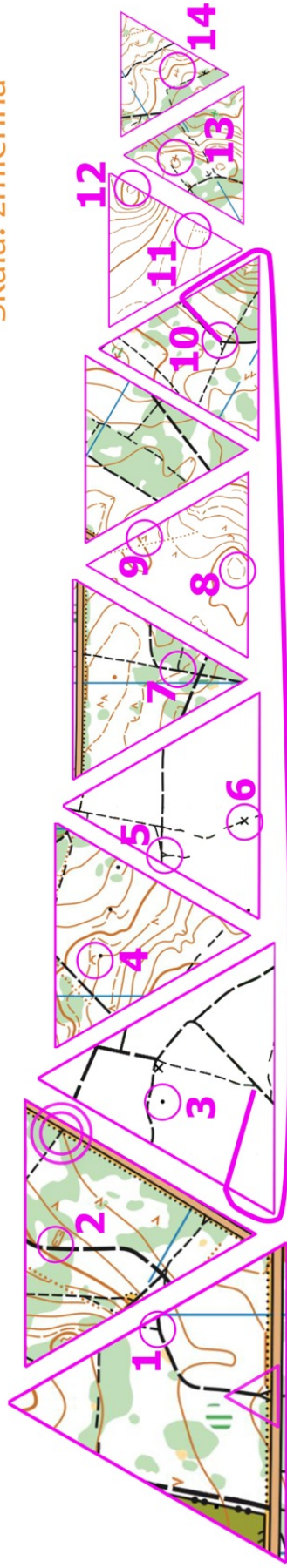


V Ogólnopolski Rajd na Orientację "Przejście Smoka"
Łódź-Łagiewniki, 10-12 października 2014 r.

TU E4

SMOCZY OGON

Do potwierdzenia:
13 PK +3 LOP
Długość trasy: 3 km
Limit czasu: 110+40
Skala: zmienna



LOP (3)

Smoczy ogon składa się z trójkątów z treścią mapy, których oryginalne położenie pokazano na schemacie obok. Odpowiednio po 2 trójkąty zawierają tylko drożnię oraz ukształtowanie terenu. Brak luster. LOP łączy dwa trójkąty w linii prostej w terenie i przechodzi przez inne trójkąty. Zakaz cięcia mapy!

