

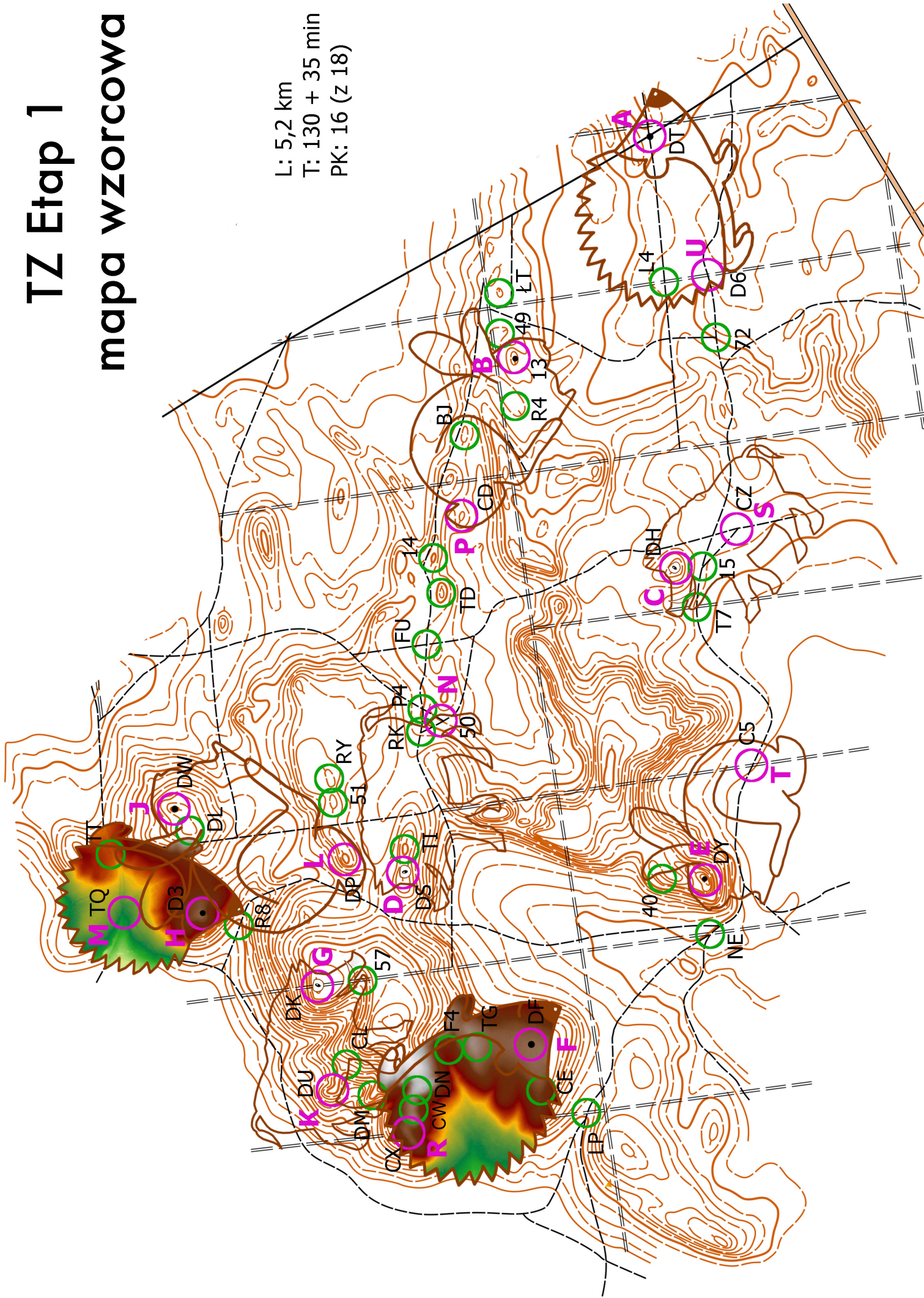
TZ Etap 1

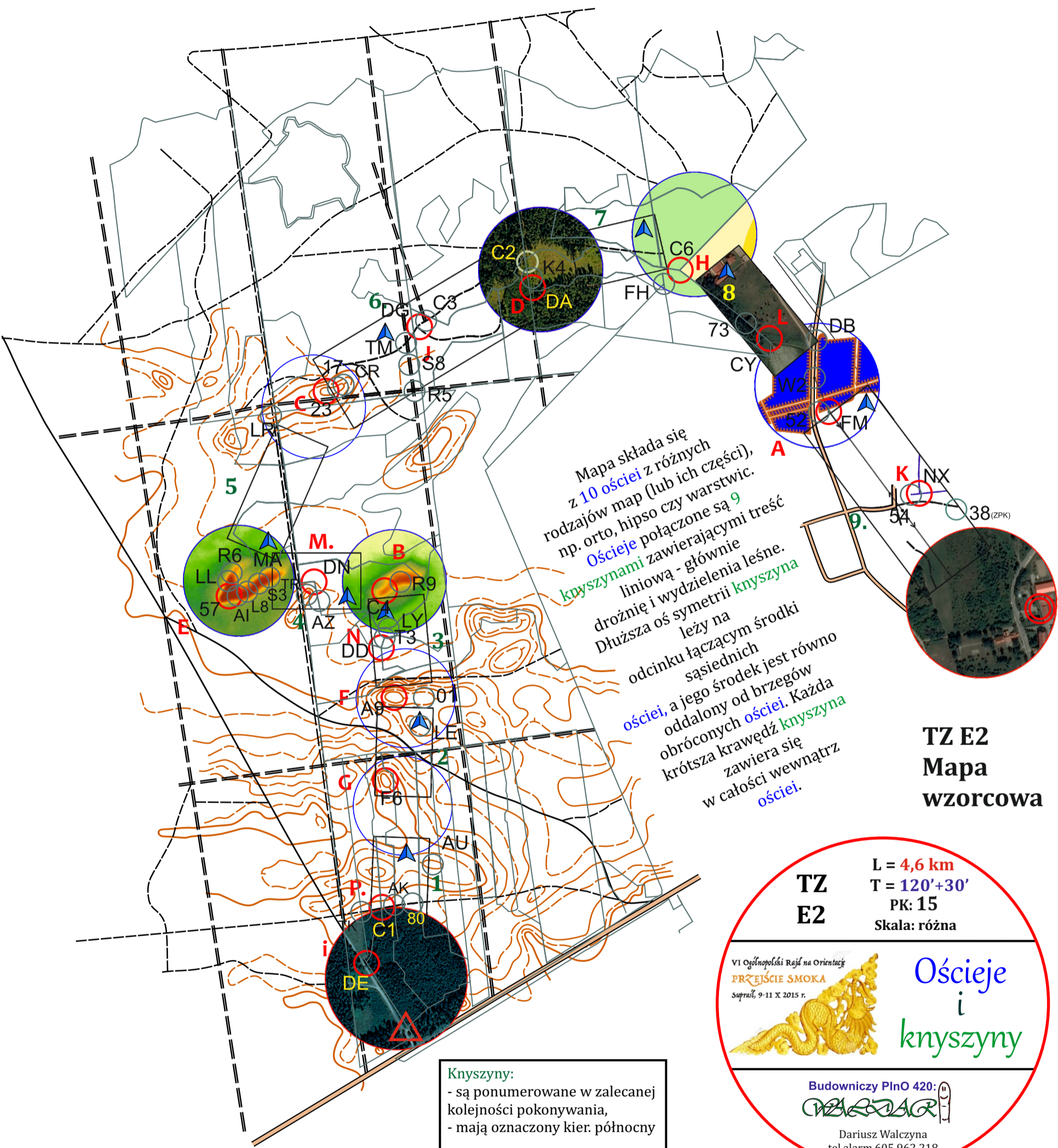
mapa wzorcowa

L: 5,2 km

T: 130 + 35 min

PK: 16 (z 18)





Mapa składa się z 10 ościei z różnych rodzajów map (lub ich części), np. orto, hipso połączone są 9 ościejami zawierającymi treść knyszynami zawierającymi treść liniową - głównie drożnię i wydzielenia leśne. Dłuższa oś symetrii knyszyna leży na odcinku łączącym środki sąsiednich ościei, a jego środek jest równo oddalony od brzegów obróconych ościei. Każda krótsza krawędź knyszyna zawiera się w całości wewnątrz ościei.

TZ E2
Mapa
wzorcowa

Knyszyny:
 - są ponumerowane w zalecanej kolejności pokonywania,
 - mają oznaczony kier. północny

TZ E2
 L = 4,6 km
 T = 120'+30'
 PK: 15
 Skala: różna

VI Ogólnopolski Rajd na Orientację
PRZEJŚCIE SMOKA
 Supraśl, 9-11 X 2015 r.

Ościeje i knyszyny

Budowniczy PlnO 420:
CHAZAR
 Dariusz Walczyna
 tel.alarm.605 962 218

