



Kategoria: **TP**

47  
**ORTINO**  
Warszawa-Bemowo, 23 V 2017

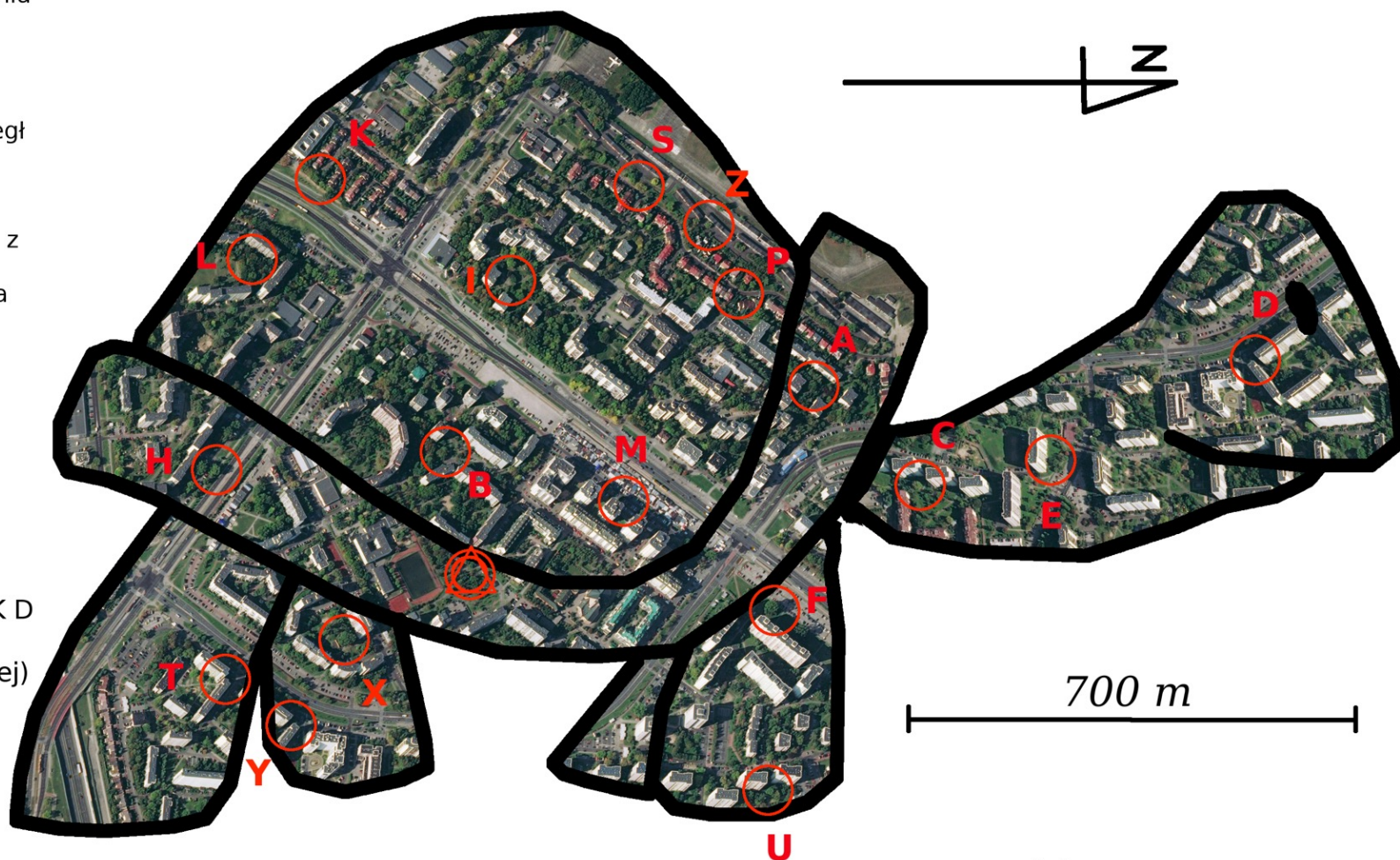
## Żółwim krokiem

Z okazji przypadającego dzisiaj Dnia Żółwia żółw zgodził się być modelem do zrobienia mapy. Pancierz i nogi są w planie mapy. Natomiast fragment z głową na wskutek niecierpliwości żółwia uległ przekształceniom. Dlatego mapę z głowy należy dopasować do pozostałych części (mają wspólne fragmenty). Mapa z głowy została także zlustrowana. Skala wszystkich fragmentów taka sama.

Długość trasy: 4 km  
Limit czasu: 120 +30 min  
Do potwierdzenia: 17 PK  
Kolejność dowolna  
Źródło map: bing.com

Zadania:

- 1) Podaj azymut z z PK M na PK D
- 2) Zrobić żółwika na mecie.  
(przy oddawaniu karty startowej)

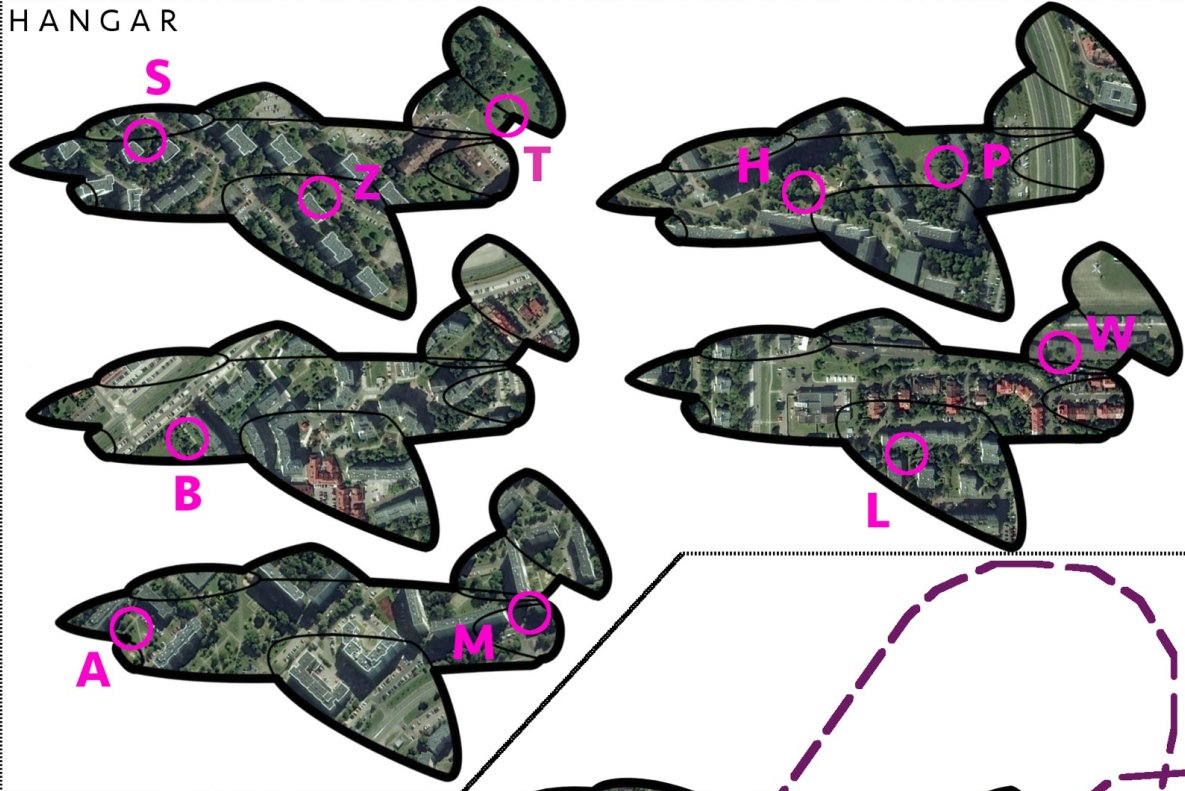


Uwaga:  
Meta zamykana o godz 21:30

Budowa:  
Paweł Rozwadowski (Plno 699)  
Telefon awaryjny: 602 77 50 11



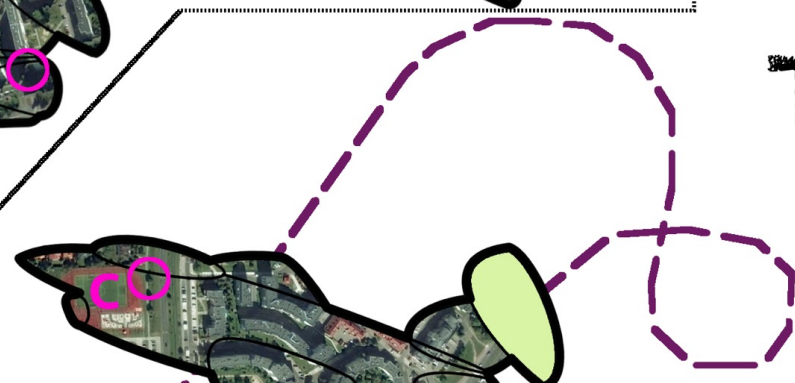
# HANGAR



# TU

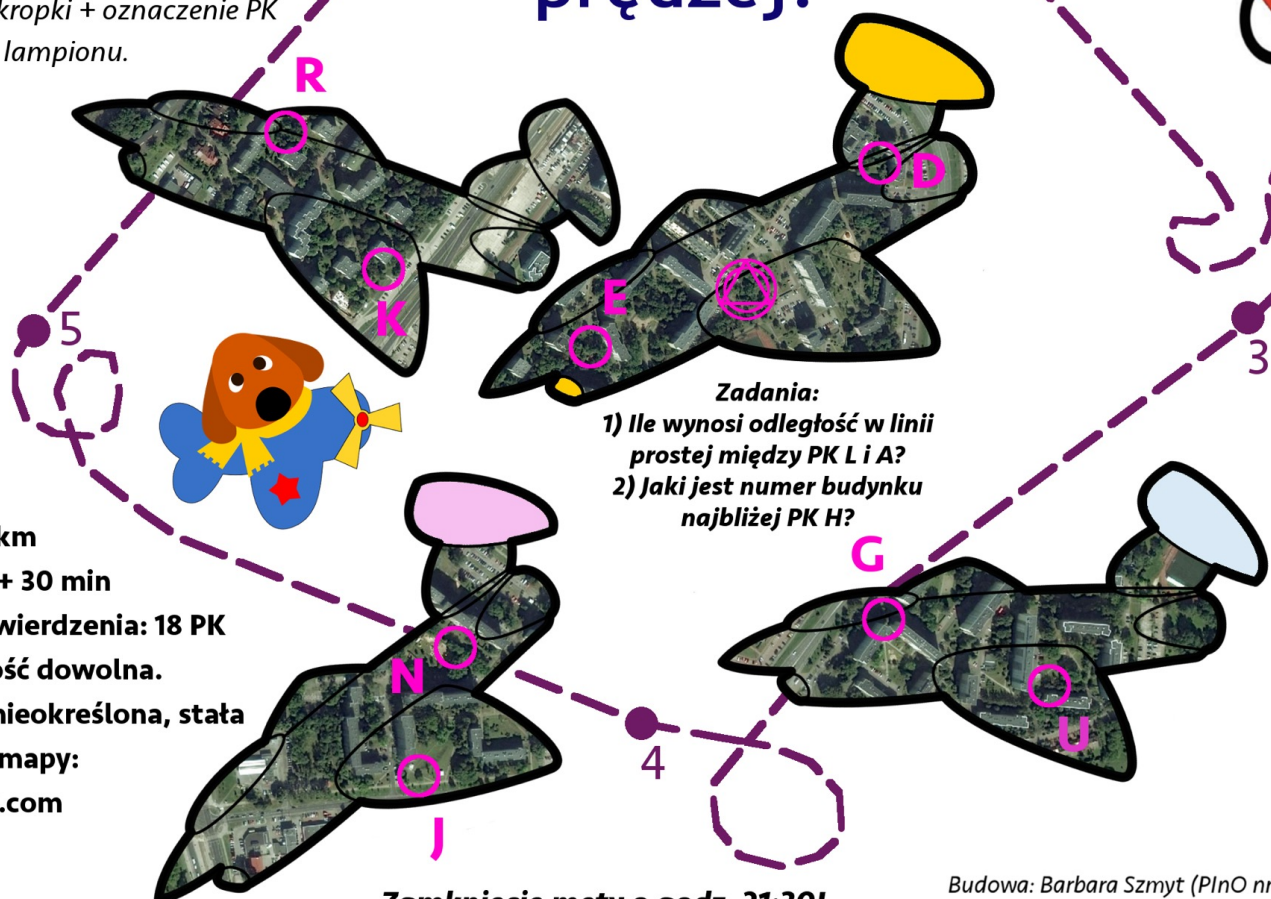
Mapa składa się z 10 samolotów. Pięć z nich jest w planie mapy zorientowanej z północą (obok i poniżej), a pozostałe (obecnie w hangarze) jeszcze niedawno latały po ujawnionej trajektorii. Kropkami oznaczono dzioby latających samolotów (trajektoria przechodzi wzdłuż korpusu samolotu).

Opis PK z trajektorii:  
numer kropki + oznaczenie PK + kod z lampionu.



## Lotem prędkiej!

Nie ciąć mapy!



- Zadania:**
- 1) Ile wynosi odległość w linii prostej między PK L i A?
  - 2) Jaki jest numer budynku najbliższej PK H?

L = 3,9 km  
T = 110 + 30 min  
Do potwierdzenia: 18 PK  
Kolejność dowolna.  
Skala: nieokreślona, stała  
Źródło mapy: yandex.com

47  
**ORTINO**  
Warszawa-Bemowo, 23 V 2017

**Zamknijcie mety o godz. 21:30!**

Budowa: Barbara Szmyt (PIŃO nr leg. 660)  
Telefon awaryjny: 501 160 903





# Eskadra

Kategoria: **TZ**

47  
**ORTINO**  
Warszawa-Bemowo, 23 V 2017

Mapa składa się z wycinków samolotów, wykonujących pewną figurę akrobacji lotniczej. Mają ze sobą części wspólne. Te w niebieskich obwódkach nakładają się na 3 inne. Wycinki są poobracane, 2 zostały zlustrowane. Zdjęcia pochodzą z 2 różnych ortofotomap. Skala stała.

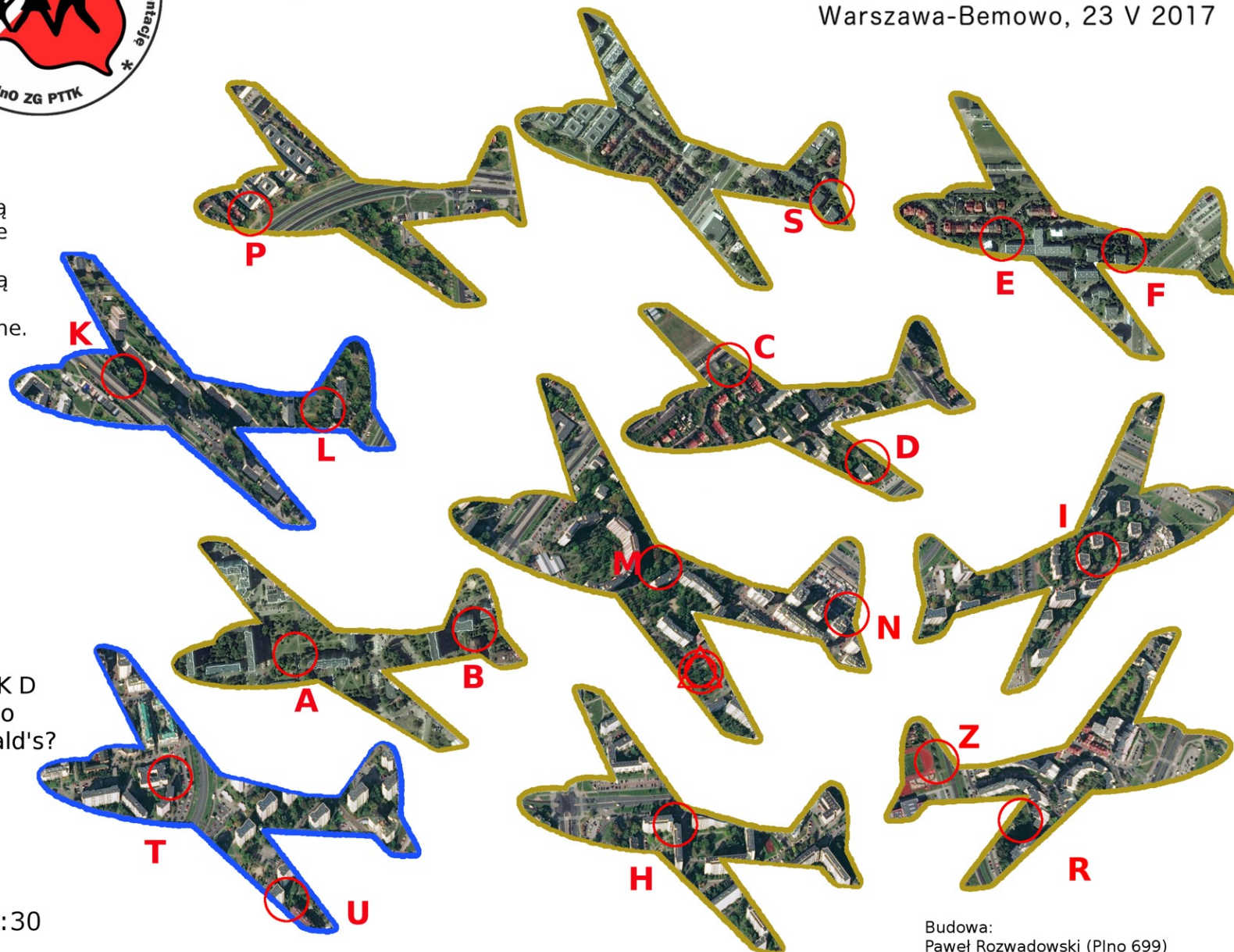
Długość trasy: 4,5km  
Limit czasu: 120 +30 min  
Do potwierdzenia: 17 PK  
Kolejność dowolna  
Źródło map: bing.com  
yandex.com

Zadania:

- 1) Podaj azymut z z PK T na PK D
- 2) Jaka jest odległość z PK K do najbliższej restauracji McDonald's?

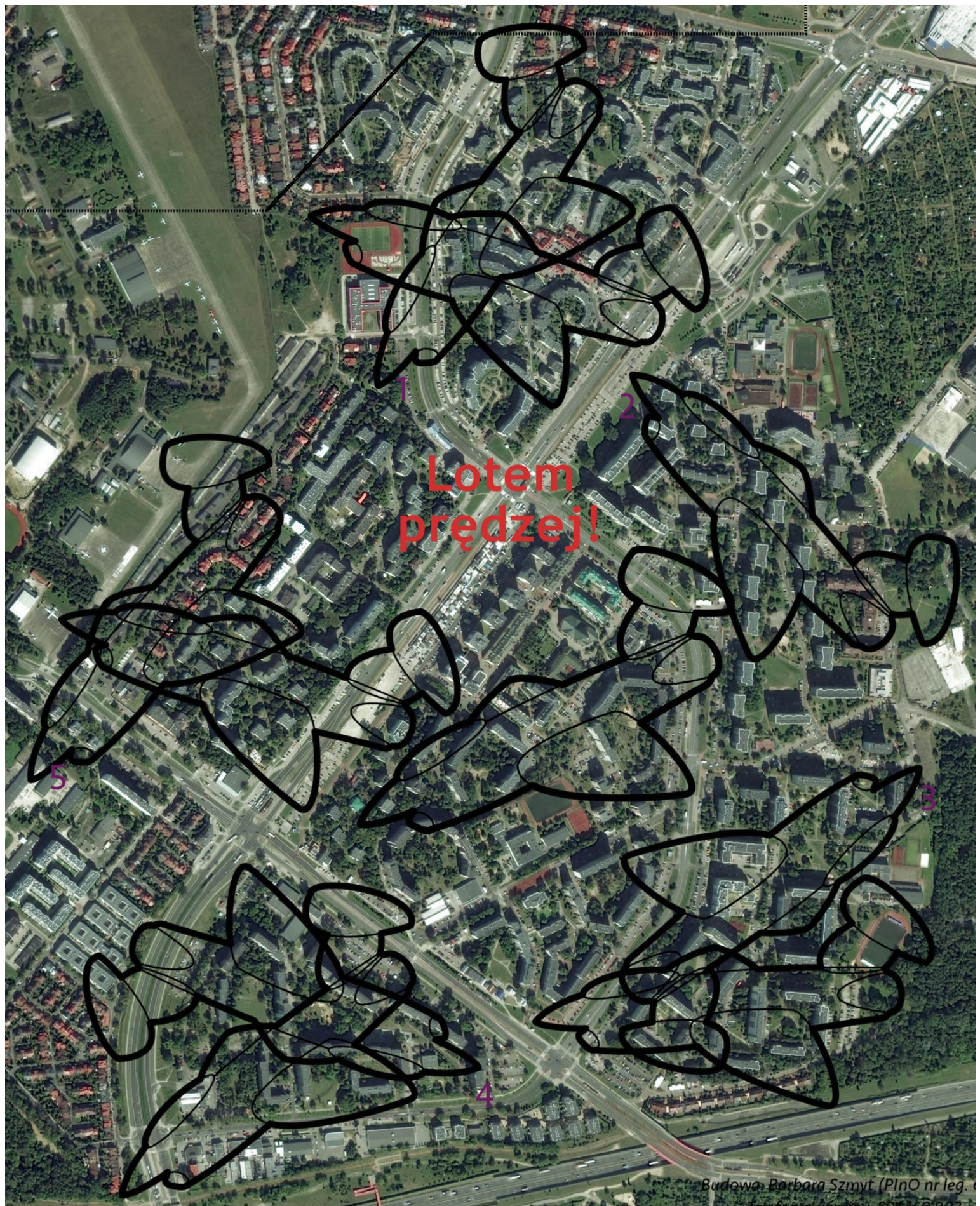
Uwaga:

Meta zamykana o godz 21:30



Budowa:  
Paweł Rozwadowski (Plno 699)  
Telefon awaryjny: 602 77 50 11





**Lotem  
prędezej!**