



TP

## Pit o leniach na antenach

1% dla



<http://stowarzysze.om.pttk.pl/>

Długość trasy: 3,2 m  
Limit czasu: 90'+30'  
Liczba PK: 15  
Skala: zróżnicowana  
Kolejność: dowolna  
Zamknięcie mety: 21:30

Mapy różnego typu ze źródełek podanych poniżej, z okazji Światowego Dnia Radia, zostały wkomponowane w radio retro. Poszczególne elementy (poza orto) tego wspaniałego egzemplarza radyjka zostały poobracane o wielokrotność kąta prostego, ale pozostały na swoim miejscu (obrysie).

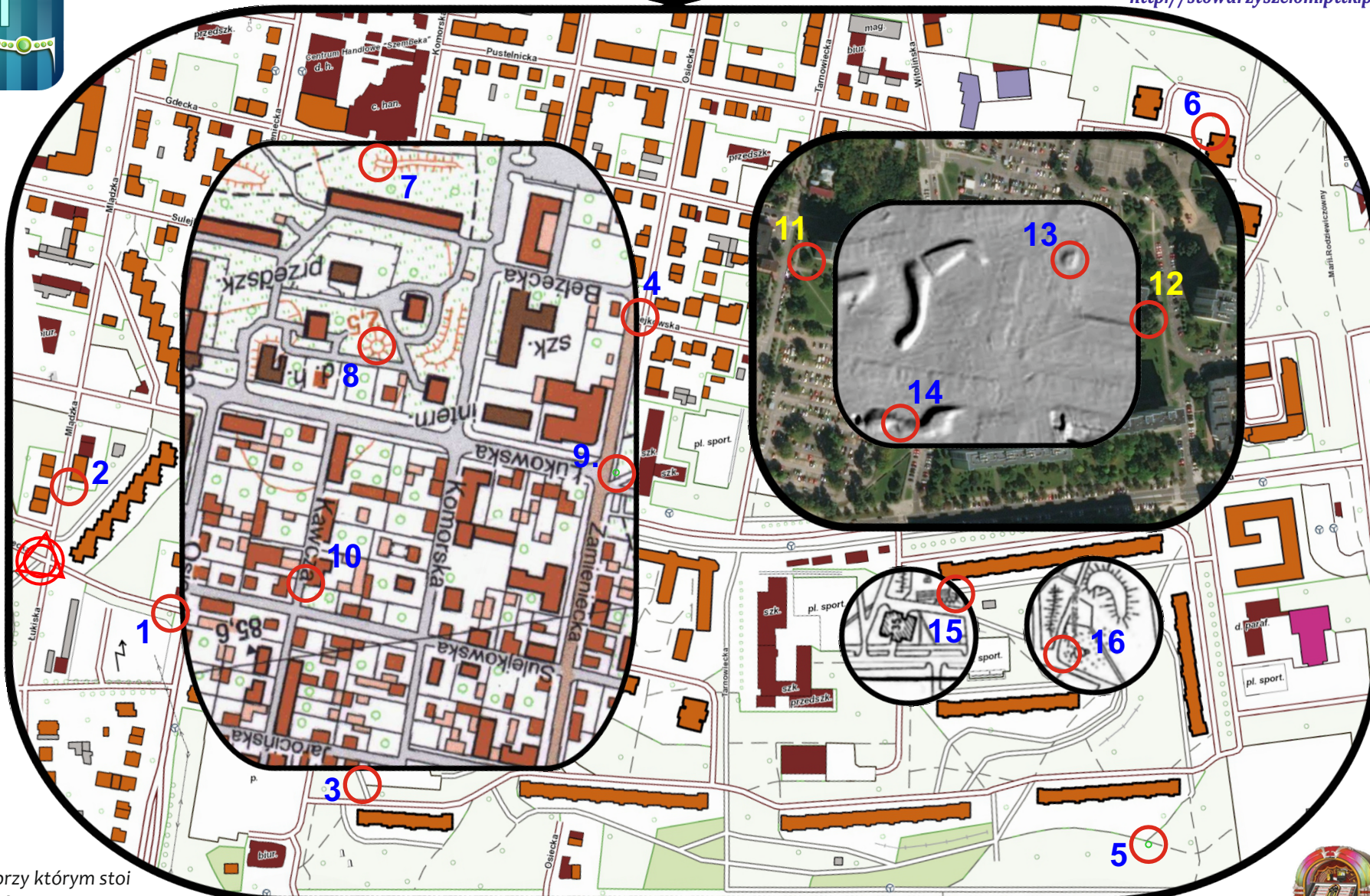
Źródła map:

[geoportal.gov.pl](http://geoportal.gov.pl)

[www.smo.waw.pl/mapa](http://www.smo.waw.pl/mapa)

Zadania:

1. Podaj kod PK (lampionu), przy którym stoi najbliższej rzeźba?
2. Jaka jest odległość pomiędzy najbardziej od siebie oddalonymi PK z potwierdzonych przez Ciebie?



W razie wątków zbij  
szybkę... w telefonie i  
zadzwoń do mnieeee:  
605 962 218



Budowniczy PlnO 420:

*CHAZZAR*





# NieWINNY Śledzik

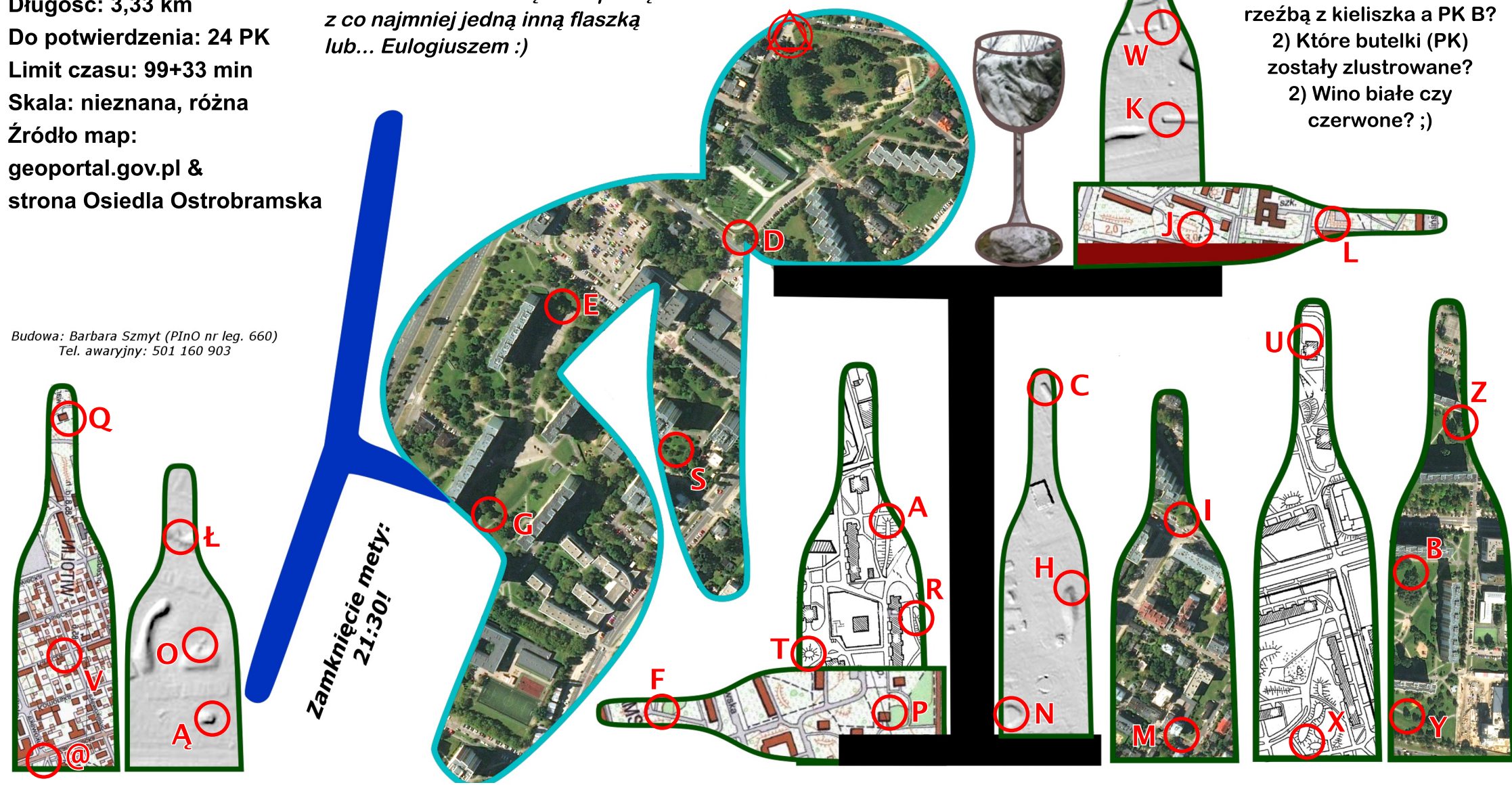


Koniec karnawału trzeba odpowiednio uczcić! Czemu nie lampką wina? Tym razem wina było trochę więcej - Eulogiusz, znany z mocnej głowy, "obalił" prawie dziesięć flaszek :)

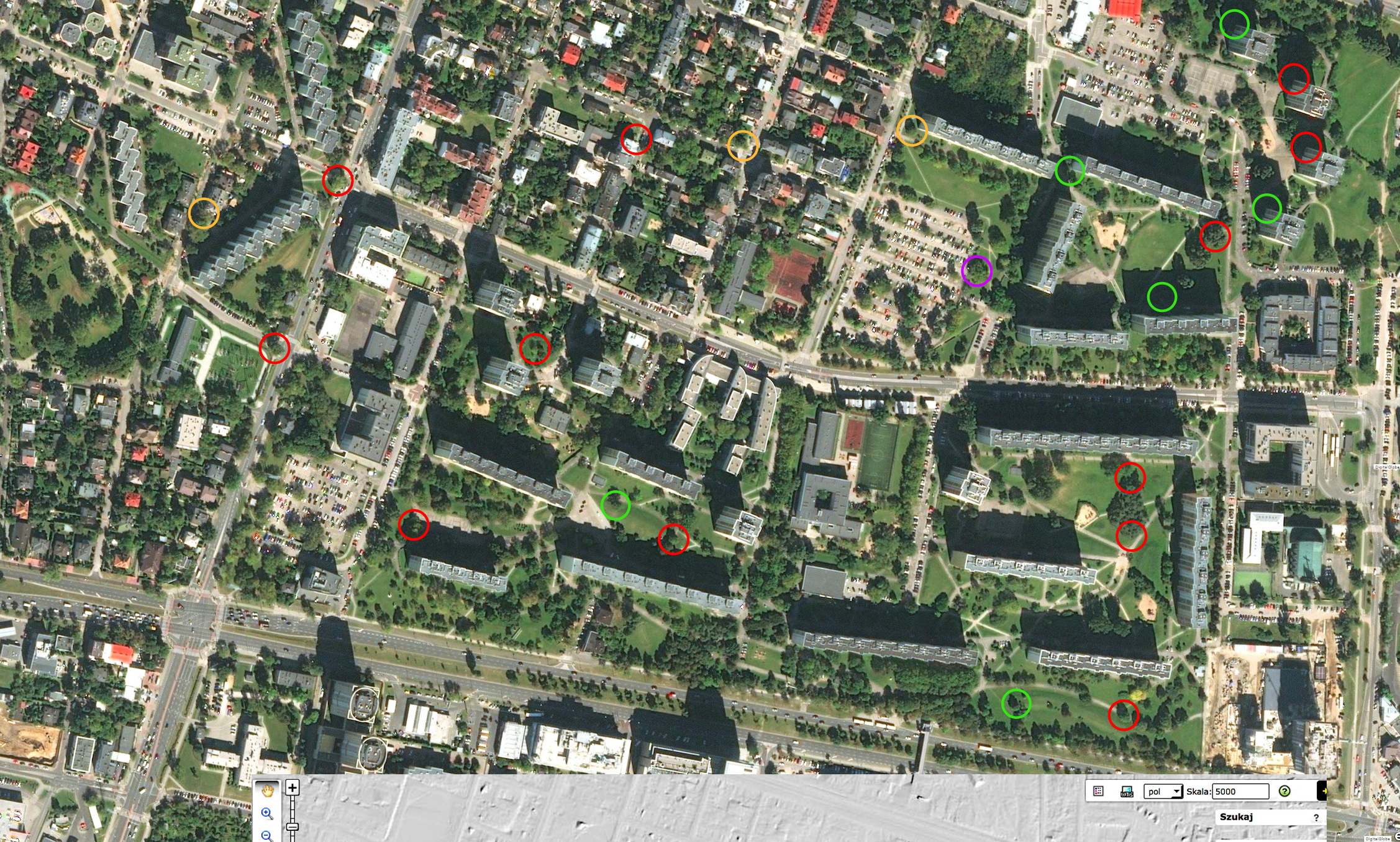
Zawartość była różnych szczepów (map), od błogiego upojenia Eulogiuszowi wszystkie flaszki się poobracały, a dwie zlustrowały (miał nie pić do lustra!). Każda flaszka ma część wspólną z co najmniej jedną inną flaszką lub... Eulogiuszem :)

Długość: 3,33 km  
 Do potwierdzenia: 24 PK  
 Limit czasu: 99+33 min  
 Skala: nieznana, różna  
 Źródło map: geoportal.gov.pl & strona Osiedla Ostrobramska

- Zadania:
- 1) Ile wynosi odległość (w linii prostej) między rzeźbą z kieliszka a PK B?
  - 2) Które butelki (PK) zostały zlustrowane?
  - 2) Wino białe czy czerwone? ;)

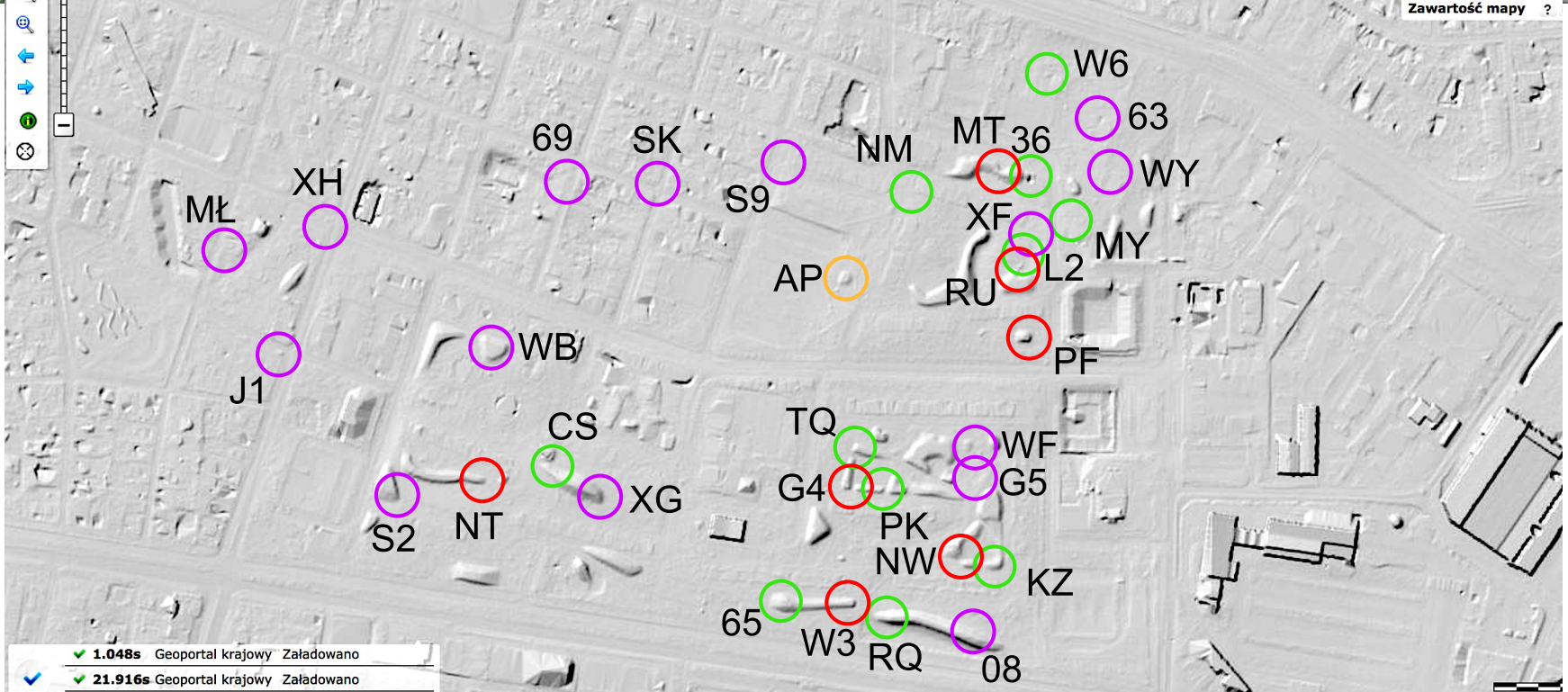


Budowa: Barbara Szymt (PiNo nr leg. 660)  
 Tel. awaryjny: 501 160 903



pol Skala: 5000

Szukaj ?  
Zawartość mapy ?



1.048s Geoportall krajowy Załadowano  
21.916s Geoportall krajowy Załadowano

