



O! Jajcunie!



Mapa składa się z 9 jaj. Każde jajo pokrywa się częściowo przynajmniej z jednym innym jajem. Wszystkie jaja są poobracane, a dwa - zlustrowane.

Punktacja:

Każdy PK ma określoną wartość punktów przeliczeniowych (PP). Druga cyfra numeru PK jest jednocześnie jego wartością (np. PK 25 ma wartość 5 PP, a PK 51 - 1 PP).

Należy zebrać 54 PP.

Dodatkowo naliczana jest kara za:

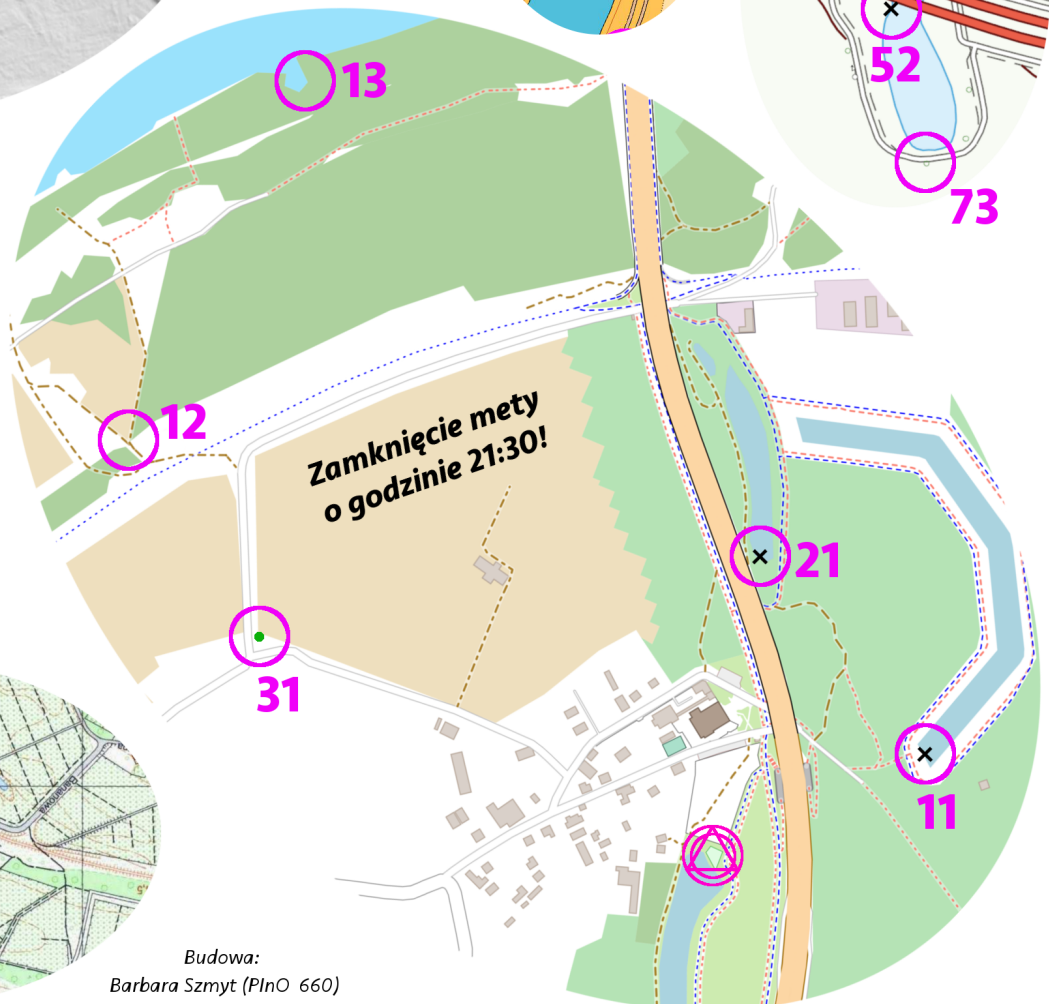
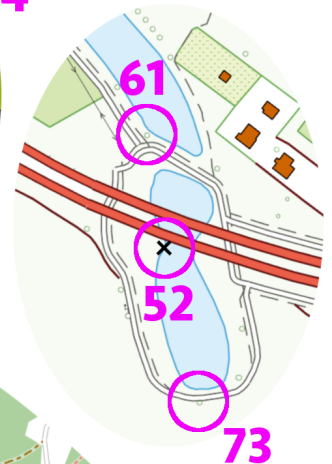
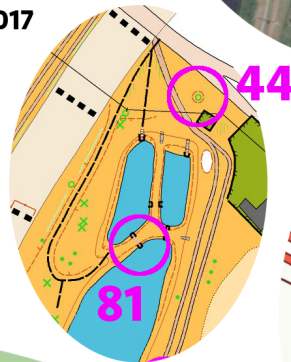
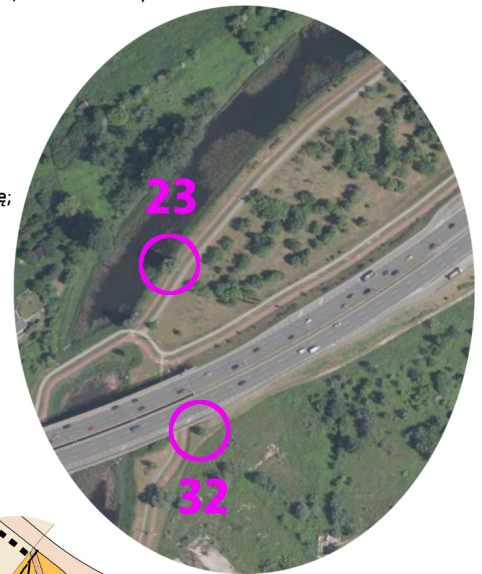
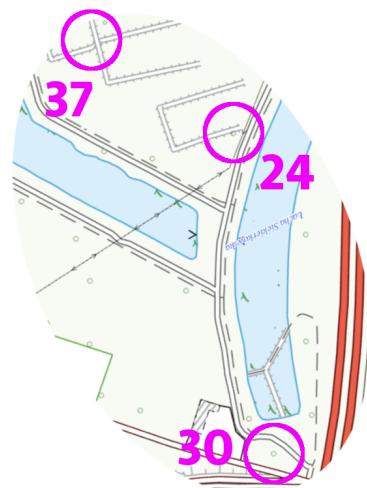
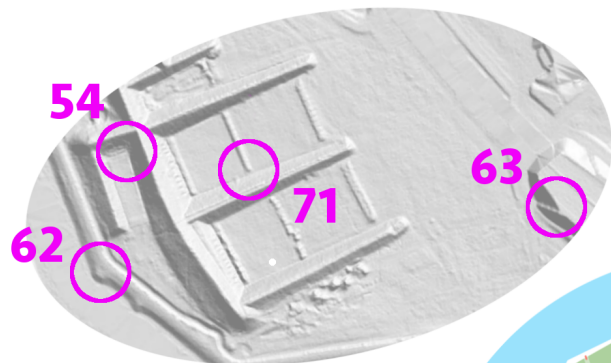
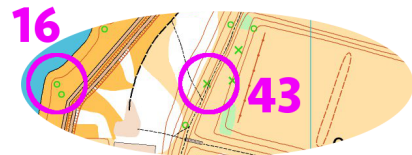
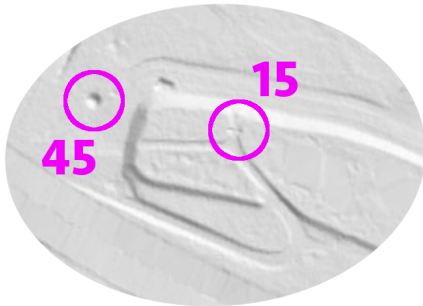
- potwierdzenie PK stowarzyszonego: -25% od wartości PP
 - błąd opisu: -10% wartości PP
 - przekroczenie czasu w limicie spóźnień: -0,2 PP za każdą minutę;
po limicie spóźnień: -3 PP za każdą minutę
- Za każdy 1 PP powyżej wymaganej liczby, naliczana jest kara 4 PP. W pierwszej kolejności naliczana jest kara za nadmiar PP, a potem kara za czas (czyli nie "zbijamy" PP czasem ;p)

Długość: zależna od wariantu

Czas: 100 + 40 min

Skala: nieznana, każdego wycinka inna

Aktualność map: lata 1980-2017



Budowa:

Barbara Szmyt (PInO 660)

Telefon awaryjny: 501160 903

