

# Kto dogoni psa, kto dogoni go go go...



# TP



Tradycyjną ortofotomapę (jak to na OrtlInO bywa) wycięto w kształty dwóch piesków (to z okazji **Dnia Kundelka**).

Jeden z nich został obrócony i cokolwiek powiększony, bo najadł się trochę PeKów.

Wczuj się w radosną zabawę rasowych piesków i odnajdź tyle PK, ile potrzeba, a nie zapomnij ich potwierdzić.

Długość trasy: 3,5 km  
Limit czasu: 111'+33'  
Liczba PK: 16  
Skala: zróżnicowana  
Kolejność: **dowolna**  
Zamknięcie mety: **21:16**

- Zad. 1.  
Jaka jest odległość pomiędzy PK H i PK O?
- Zad. 2.  
Podaj azymut z PK D na PK S?
- Zad. 3.  
Ile wynosi suma cyfr nr domu najbliższej PK F?

Źródło:  
[maps.google.com](http://maps.google.com)

*W razie wątpliwości czy  
dogonisz psa - zadzwoń  
do mnie:  
605 962 218*



Budowniczy PlnO 420:  
**CRZARZAR**

Mapa składa się z sześciu orzeszków :)

Wszystkie są w planie startu/mety.

Mniejsze (czyli wszystkie poza startowym) mają pozamieniane czapeczki (bez ogonków!).

I to by było na tyle ;) No może poza tym, że cała mapa jest zlustrowana :)

*Nie ciąć mapy!*

Budowa: Barbara Szmyt (PInO nr leg. 660)  
Telefon gwarancyjny: 501 160 903



# TU

L = 3,8 km

T = 100 + 30 min

Do potwierdzenia: 17 PK

Kolejność dowolna.

Skala: nieokreślona, stała

Źródło: GoogleEarth

**Zadanie:**

- 1) Ile wynosi azymut ze startu na PK najbardziej oddalony na zachód?
- 2) Jakie kraje umieszczono pod popiersiami w odległości nie większej niż 100 m od startu (w parku)?

**Zamknięcie mety o godzinie 21:16!  
Na późnialskich nie czekamy.**

Jak przystało na Dzień Kundelka dzisiejsza trasa będzie pod psem, a nawet pięcioma ;)

Pierwotnie każdy piesek częściowo pokrywał z przynajmniej jednym innym.

Następnie pieski rozdzielono, poobracano i pozamieniano łapkami.

Na końcu dwa z nich lustrzanie odbito.

Powodzenia! Hau hau!

**Zadanie:**

- 1) Ile wynosi azymut ze startu na PK najbardziej oddalony na północ?
- 2) Jakie kraje umieszczono pod popiersiami w odległości nie większej niż 100 m od startu (w parku)?



# TZ

L = 3,9 km

T = 99 + 30 min

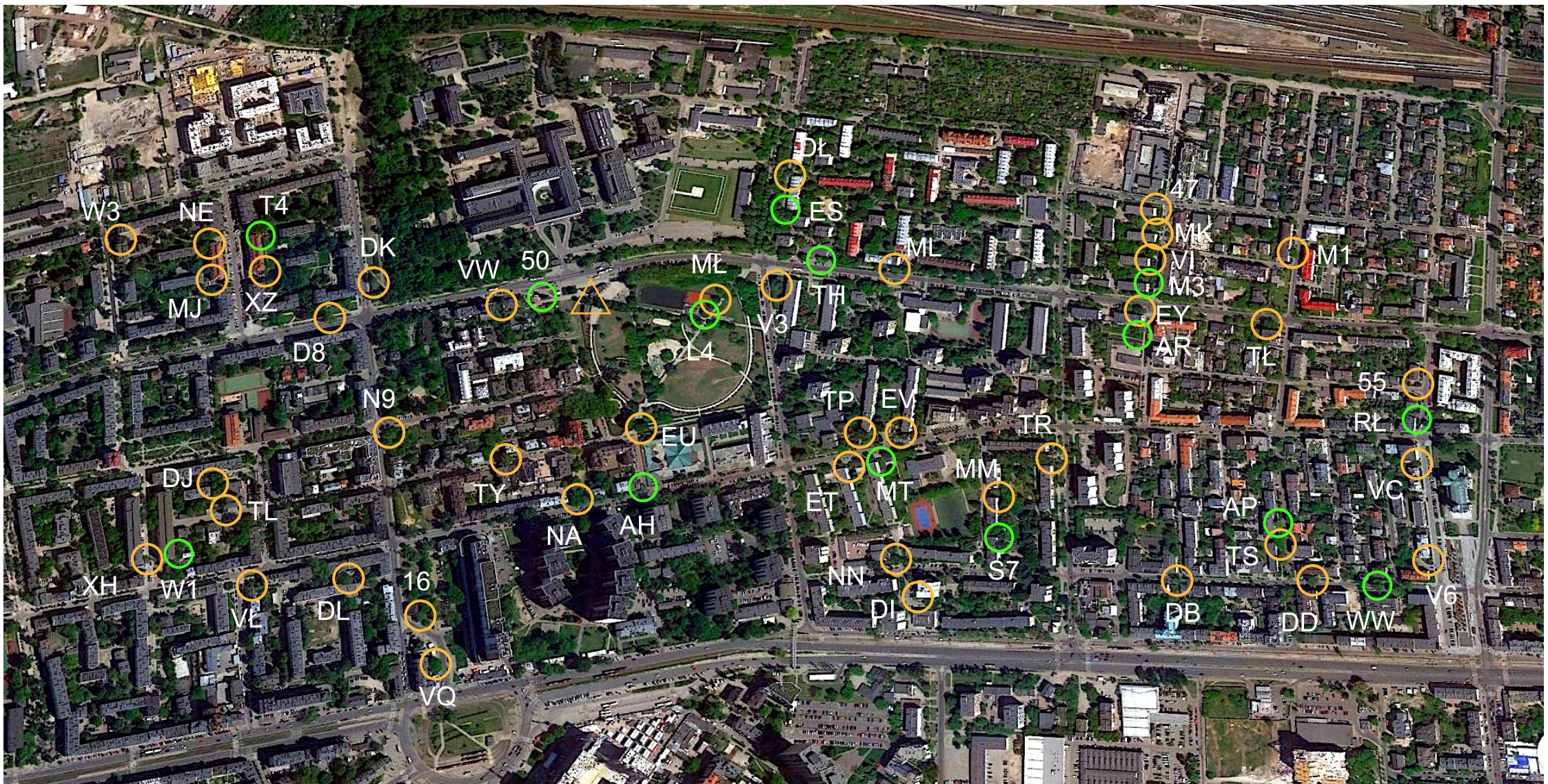
Do potwierdzenia: 17 PK

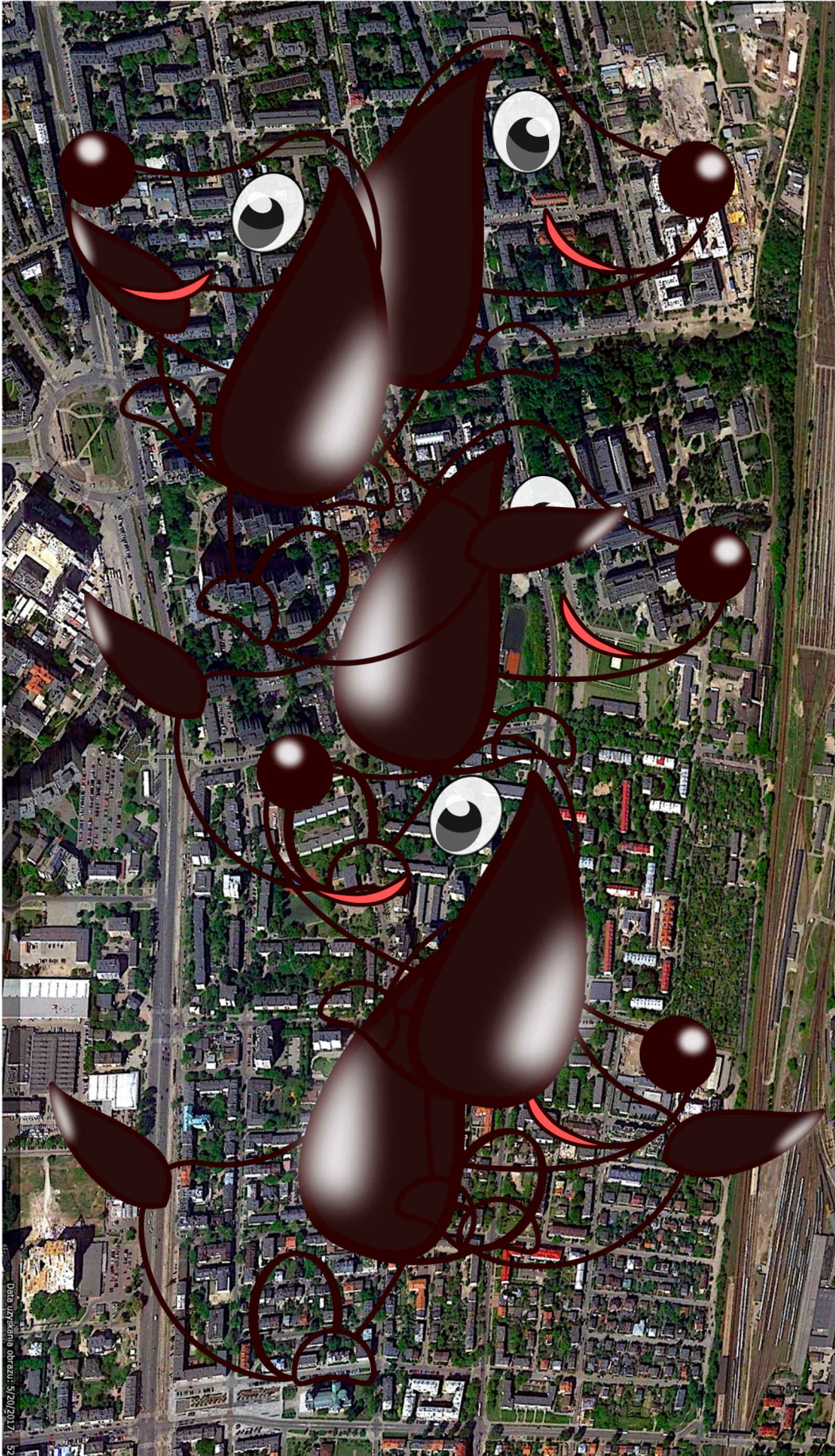
Kolejność dowolna.

Skala: nieokreślona, stała

Źródło: GoogleEarth

**Zamknięcie mety o godzinie 21:16!  
Na spóźnialskich nie czekamy.**





Data użyczenia obrazu: 5/20/2017 57