

L = 3,2 km

T = 90 + 30 min

Do potwierdzenia: 18 PK

Kolejność dowolna.

Skala: nieokreślona

Mapa składa się z dwóch piranii częściowo na siebie zachodzących.

Jedna z nich jest obrócona o nieznaną kąt i trochę w innej skali niż druga.

Potwierdzenie punktów kontrolnych (PK) dokonuje się poprzez wpisanie na karcie startowej oznaczenia PK z mapy oraz kodu z latarki (kredką z latarki!)

Powodzenia, nie dajcie się zjeść rybom! ;)

- Zadania:
 (odpowiedzi zapisz na odwrocie karty startowej):
- 1) Ile wynosi wysokość rzeźby przy PK B? (oszacuj)
 - 2) Ile wynosi azymut z PK A na PK C?

**Zamknięcie mety o godzinie 21:20!
 Na późniakach nie czekamy.**

62 ORTINO

WARSZAWA-URSYNÓW, 13 V 2019

Dł.: 3,5 km

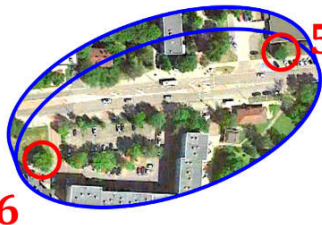
Kolejność: dowolna

Czas: 100'+30'

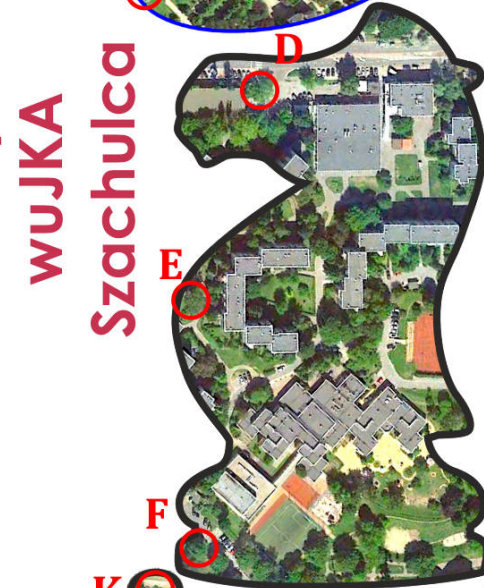
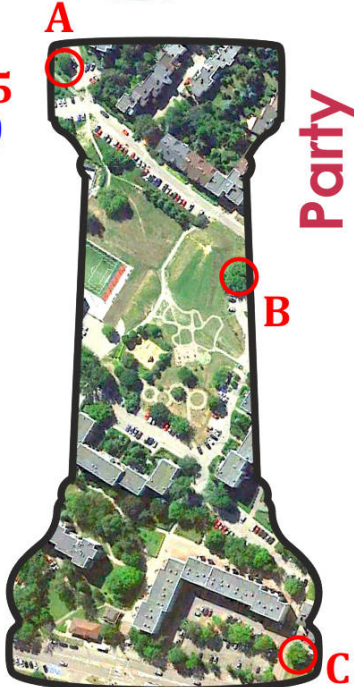
Skala: stała

PK: 24

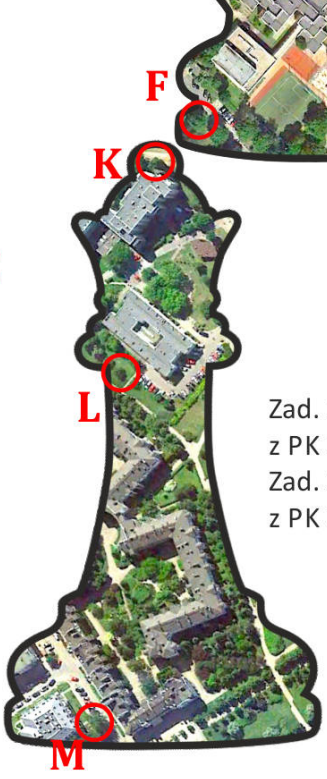
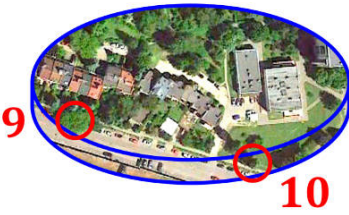
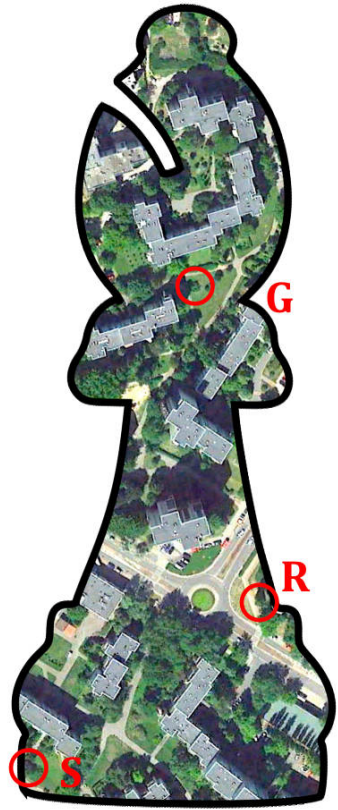
TU



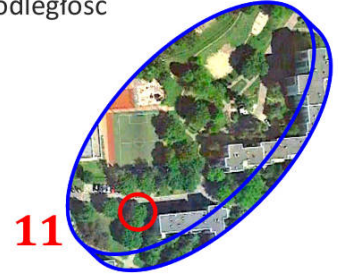
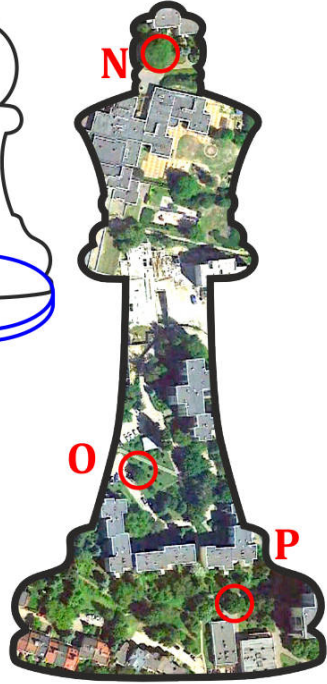
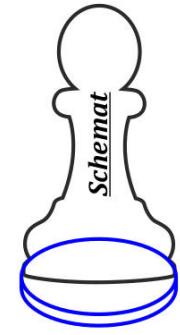
Zamknięcie mety: godz. 21:20!



Ortomapę pocięto w podstawy figurowe (niebieskie), które są zorientowane w planie mapy oraz figury szachowe, które są powiązane z podstawami w sposób przedstawiony na rysunku. Należy dopasować figury do podstaw i... przejść trasę.



Zad. 1. Jaki jest azymut z PK 7 na PK J?
Zad. 2. Jaka jest odległość z PK 2 do PK O?



Telefon alarmowy:

605 962 218

Budowniczy PlnO 420:



Sczęśliwa Trzynastka trzynastego

Mapa składa się pięciu "13" zawierających mapy z lat 2009-2018. Każda pokrywa się częściowo z co najmniej jedną inną. Treść obu cyfr "13" tworzy jedną całość. Wszystkie są poobręcane, a dwie zlustrowane. Dwie jedynki zamieniły się miejscami. Skala jest nieokreślona, każdej "13" nieco inna ;)



L = 3,6 km

T = 95 + 30 min

Do potwierdzenia: 21 PK

Kolejność dowolna.

Skala: nieokreślona

Zadania:

- 1) Ile wynosi wysokość rzeźby przy PK B? (oszacuj)
- 2) Ile wynosi azymut z PK A na PK C?

Zamknięcie mety o godzinie 21:20!
Na spóźnialskich nie czekamy.

Budowa:
Barbara Szmyt (PlnO nr leg. 660)
Telefon awaryjny: 501 160 903

