

Mapa składa się z dwóch drzewek częściowo na siebie nachodzących.

Uwaga - treść jednego jest obrócona i zlustrowana :)

Powodzenia!

**Zadania:**

(odpowiedź zapisz na odwrocie karty startowej)

1) Ile wynosi odległość między PK A i PK B?

2) Ile wynosi azymut z PK R na PK D?

L = 3,7 km

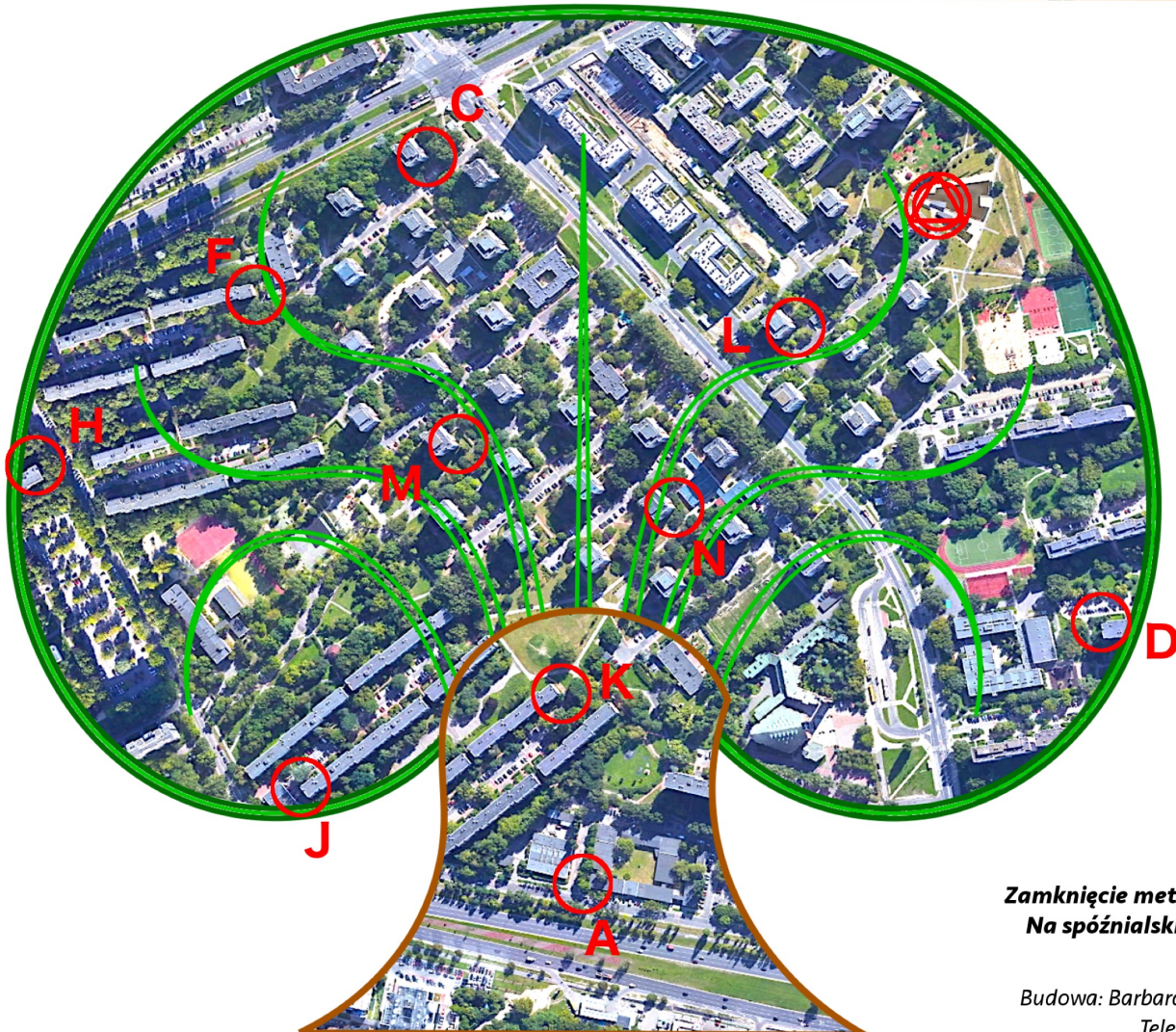
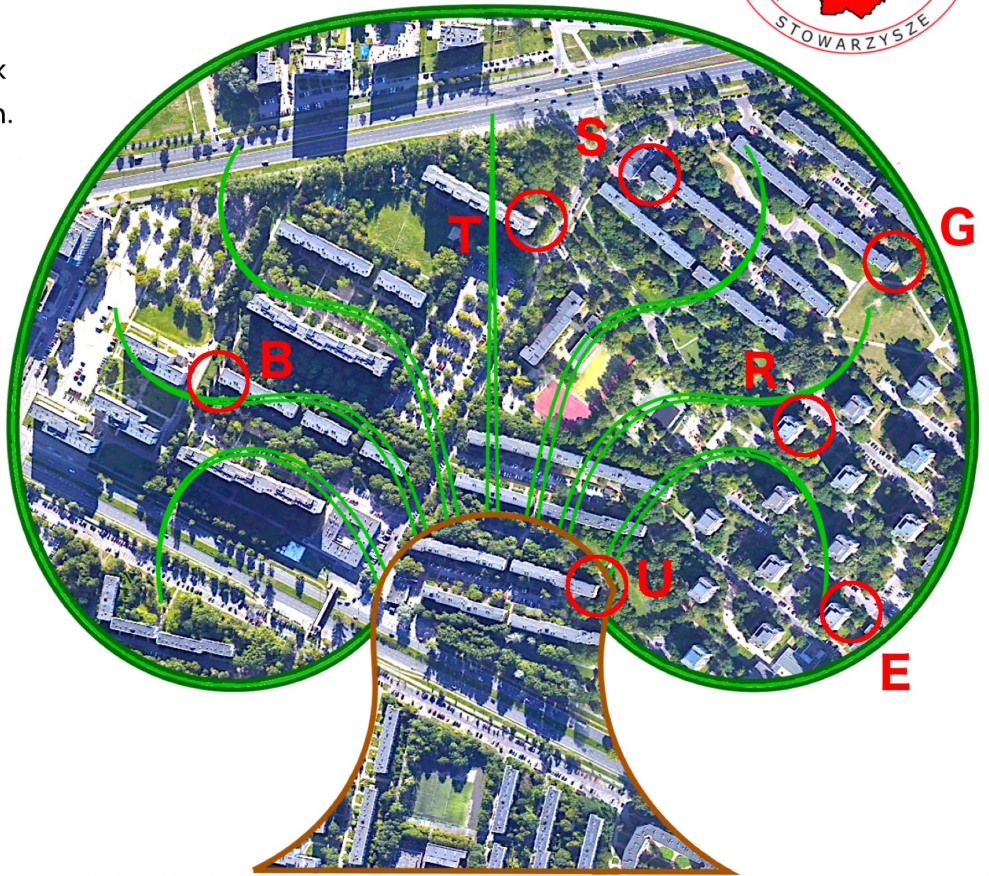
T = 100 + 30 min

Do potwierdzenia: 17 PK

Kolejność dowolna.

Skala: nieokreślona

Źródło: maps.google.com

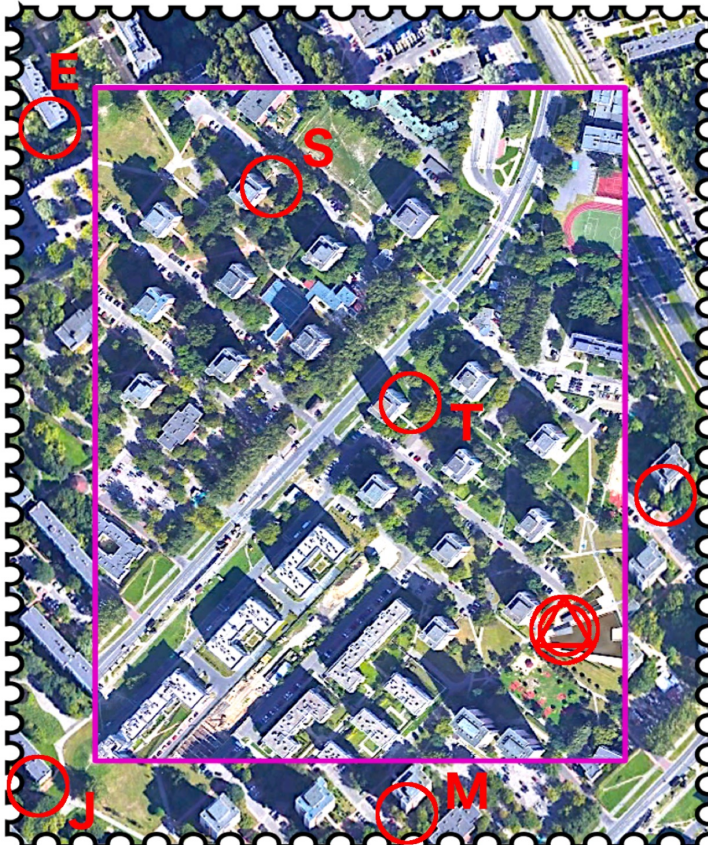


TP

**Zamknijcie mety o godzinie 21:20!  
Na spóźnialskich nie czekamy.**

Wczoraj (9 października) obchodziliśmy Dzień Poczty i Dzień Znaczka Pocztowego. Z tej okazji dziś... znaczkil!  
Mapa składa się z trzech znaczków. Pierwotnie wszystkie znaczki na siebie częściowo nachodzą.  
Jednak różowe wnętrza się później pozamieniały miejscami i zlustrowały. Powodzenia!

# TU



- Zadania:**  
*(odpowiedź zapisz na odwrocie karty startowej)*
- 1) Ile wynosi odległość ze startu na PK A?
  - 2) Ile wynosi azymut z PK R na PK T?

L = 3,9 km

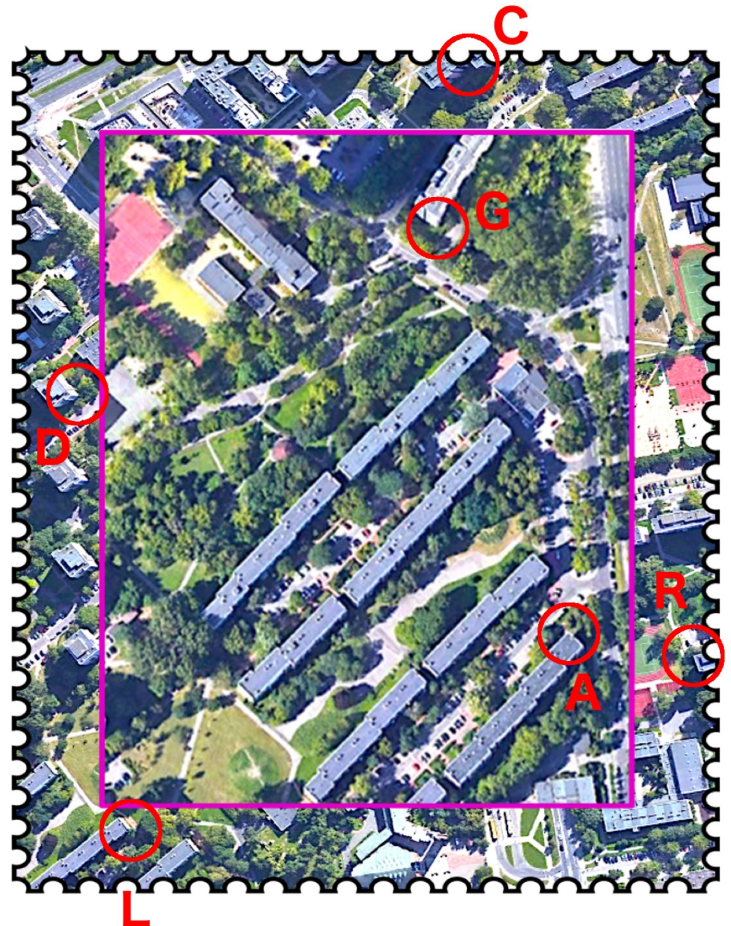
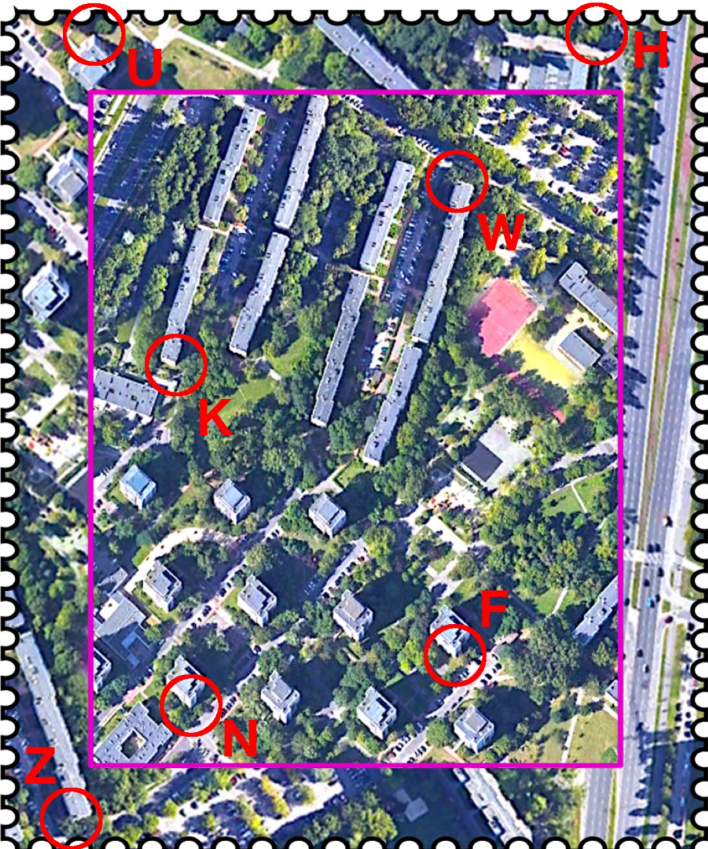
T = 105 + 30 min

Do potwierdzenia: 17 PK

Kolejność dowolna.

Skala: nieokreślona, niestała

Źródło: maps.google.com



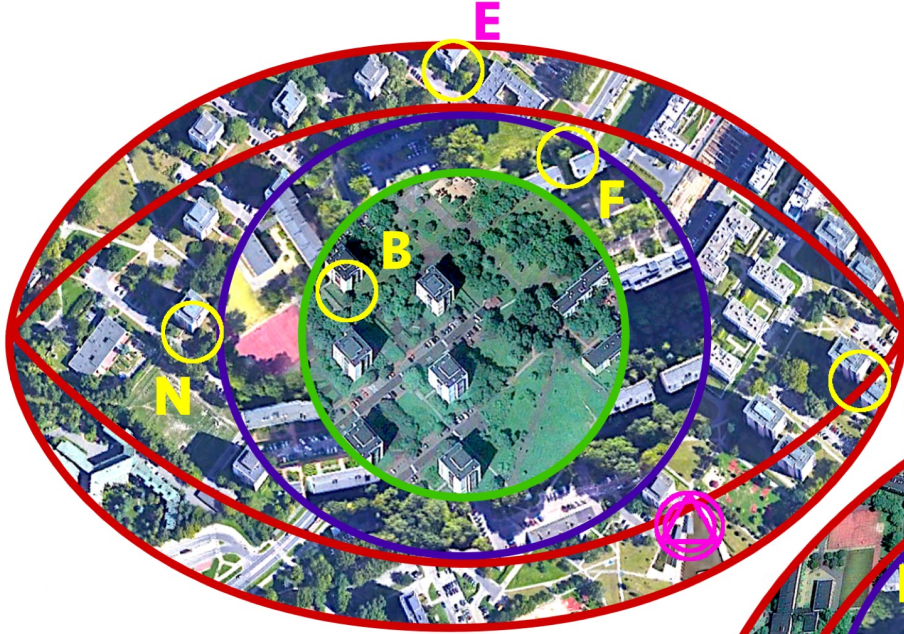
**Nie ciąć mapy!**

**Zamknięcie mety o godzinie 21:20!  
Na spóźnialskich nie czekamy.**

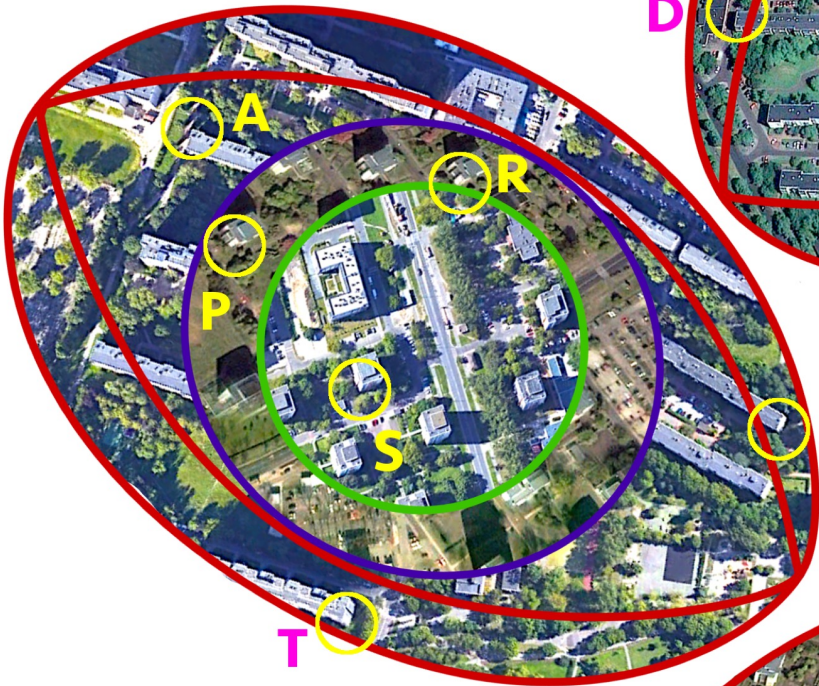
65

**ORTINO**

WARSZAWA - STEGNY, 10 X 2019

**Puść oczko!****TZ**

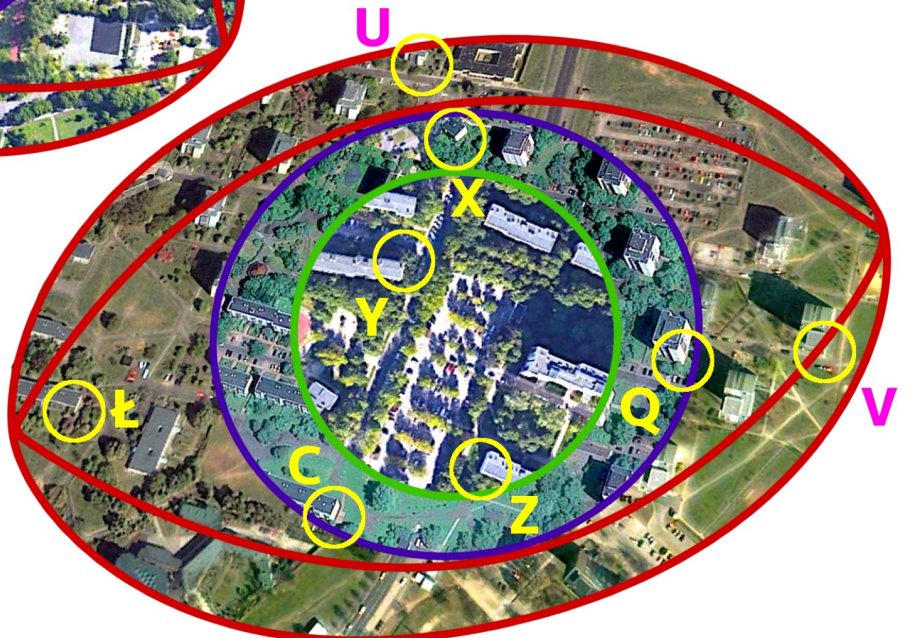
**Zadanie:**  
Ile wynosi odległość (w linii prostej)  
ze startu na PK J?



Mapa składa się z czterech ócz :) Jedno patrzy wstecz w 2002, drugie w 2009, a dwa pozostałe w 2018 rok.

Pierwotnie każde z ócz częściowo pokrywało się z przynajmniej jednym innym. Później okrągłe części (fioletowe "pierścienie" tęczówek i zielone "koła" źrenic) pozamieniały się miejscami i poobracały.

Źrenice dodatkowo się zlustrowały.



L = 3,8 km

T = 105 + 30 min

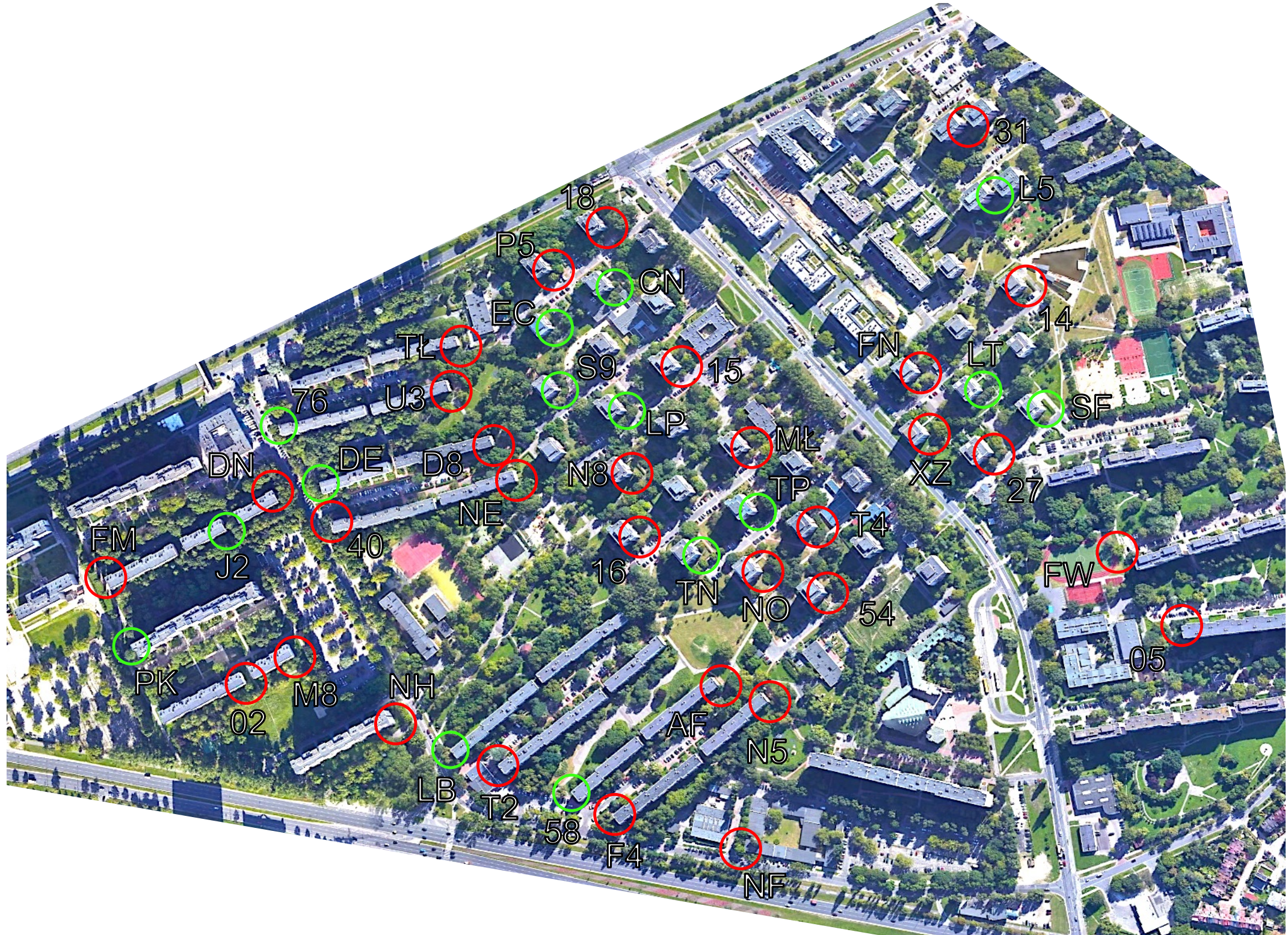
Do potwierdzenia: 23 PK

Kolejność dowolna.

Skala: nieokreślona, niestała

Źródło: maps.google.com

**Zamknięcie mety o godzinie 21:20!**  
**Na spóźnialskich nie czekamy.**



31

L5

18

P5

CN

EC

14

TL

S9

15

FN

LT

76

U3

LP

SF

DN

DE

D8

N8

ML

XZ

27

NE

TP

T4

FM

J2

40

16

TN

NO

FW

PK

02

M8

NH

54

54

05

LB

T2

58

AF

N5

F4

NF