



ŁĄSY
PRZYJUSKIE
3-5 VII 2020

O#01#nn#3

L: 4,3 km

T: 120'+40'

PK: 14

Kolejność
potwierdzenia
PK:
dowolna

Elektrownia Hammerka Drutterka

Budowniczy PlnO 420:
WALDAR

Dariusz Walczyzna
tel.alarm. 605 162 21

Źródła map:
Wrota Mazowsza

Mapa
tylko i wyłącznie
do użytku
podczas Festiwalu InO
8 Grillowanie
Kosmatych InOków 2020



Graficzny symbol kominów elektrowni zawiera 2 części map, które częściowo nakładają się. Mniejszy został poddany obróbce cylindrycznej. Dodatkowo należy potwierdzić PK ze zdjęcia panoramicznego, które zostało wykonane z niebieskiego kółka.

Potwierdzenia:
PK 3: liczba kostek Bauma wokół figury?
PK 5, PK 15: wpisz 2 pierwsze litery z tablicy na kryżu.

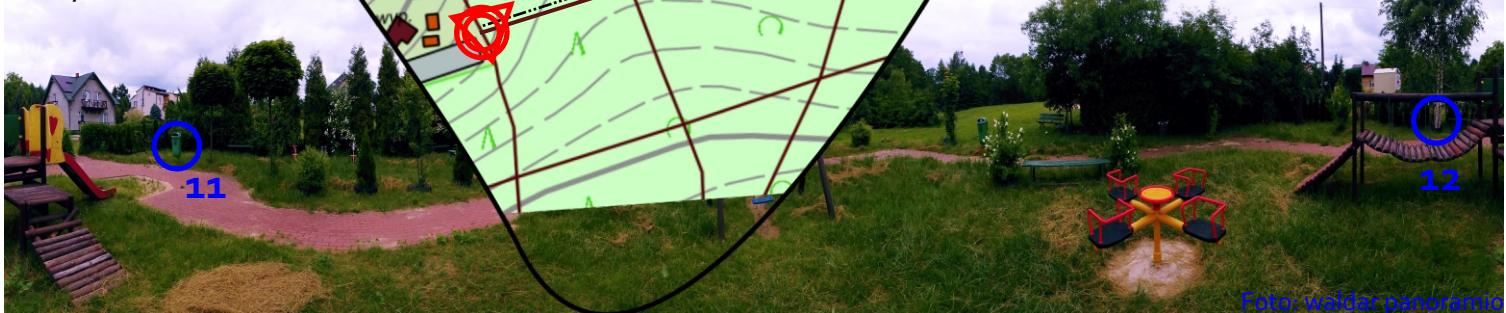


Foto: waldar panoramico



Różowy atom

VIII GRILLOWANIE KOŚMATYCH INOKÓW



ŁASY
PRZYSUSKIE
3-5 VII 2020

O#02#se#3

Mapa składa się z pięciu "atomowych" różowych symboli. Wszystkie są na swoim miejscu, jedynie jeden z nich obrócił się o wielokrotność 60 stopni.

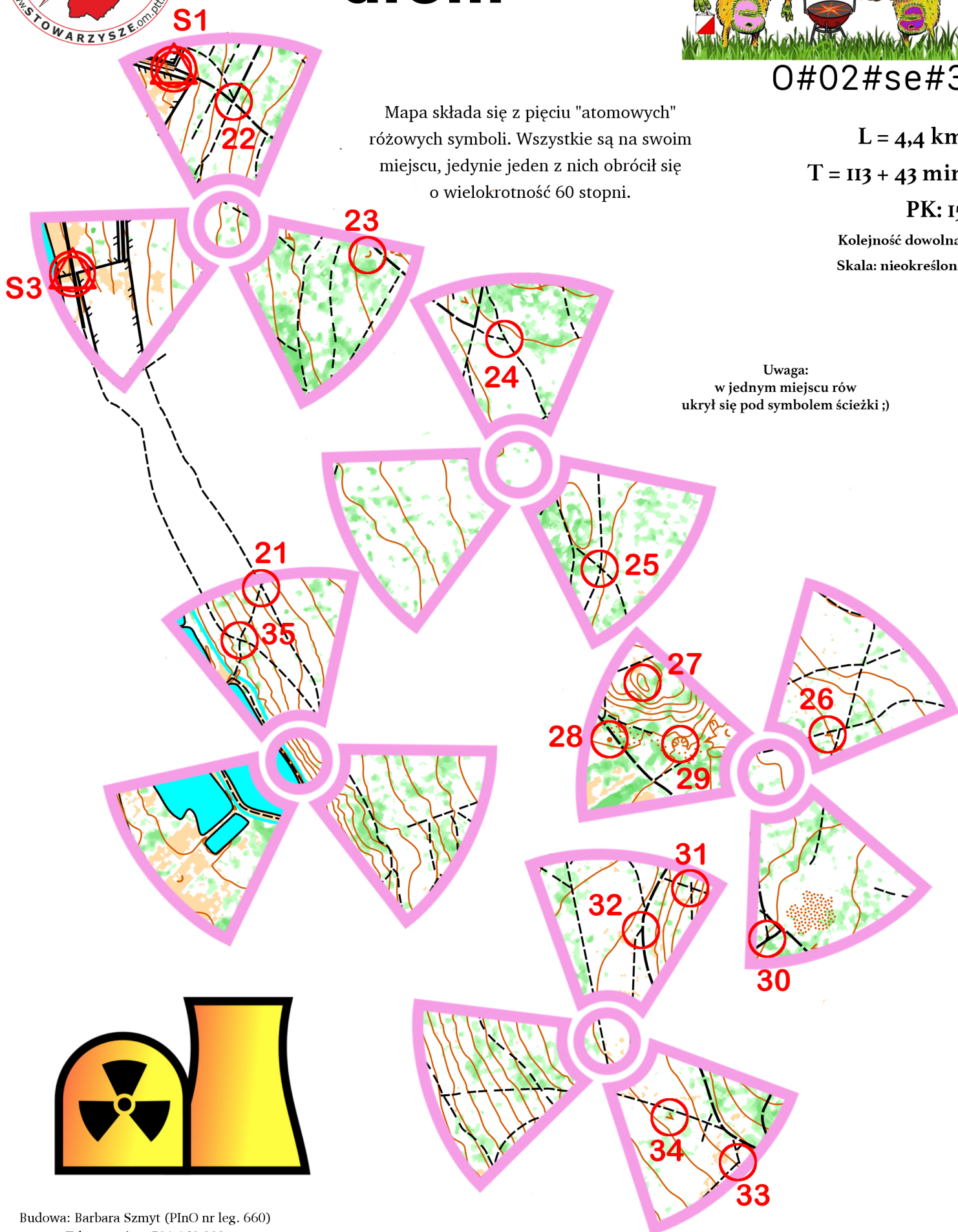
L = 4,4 km

T = 113 + 43 min

PK: 15

Kolejność dowolna.

Skala: nieokreślona



Uwaga:
w jednym miejscu rów
ukrył się pod symbolem ścieżki ;)



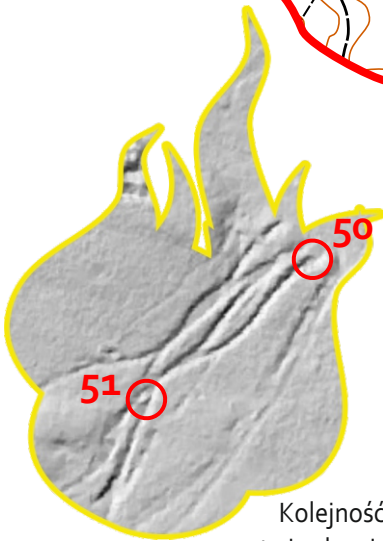
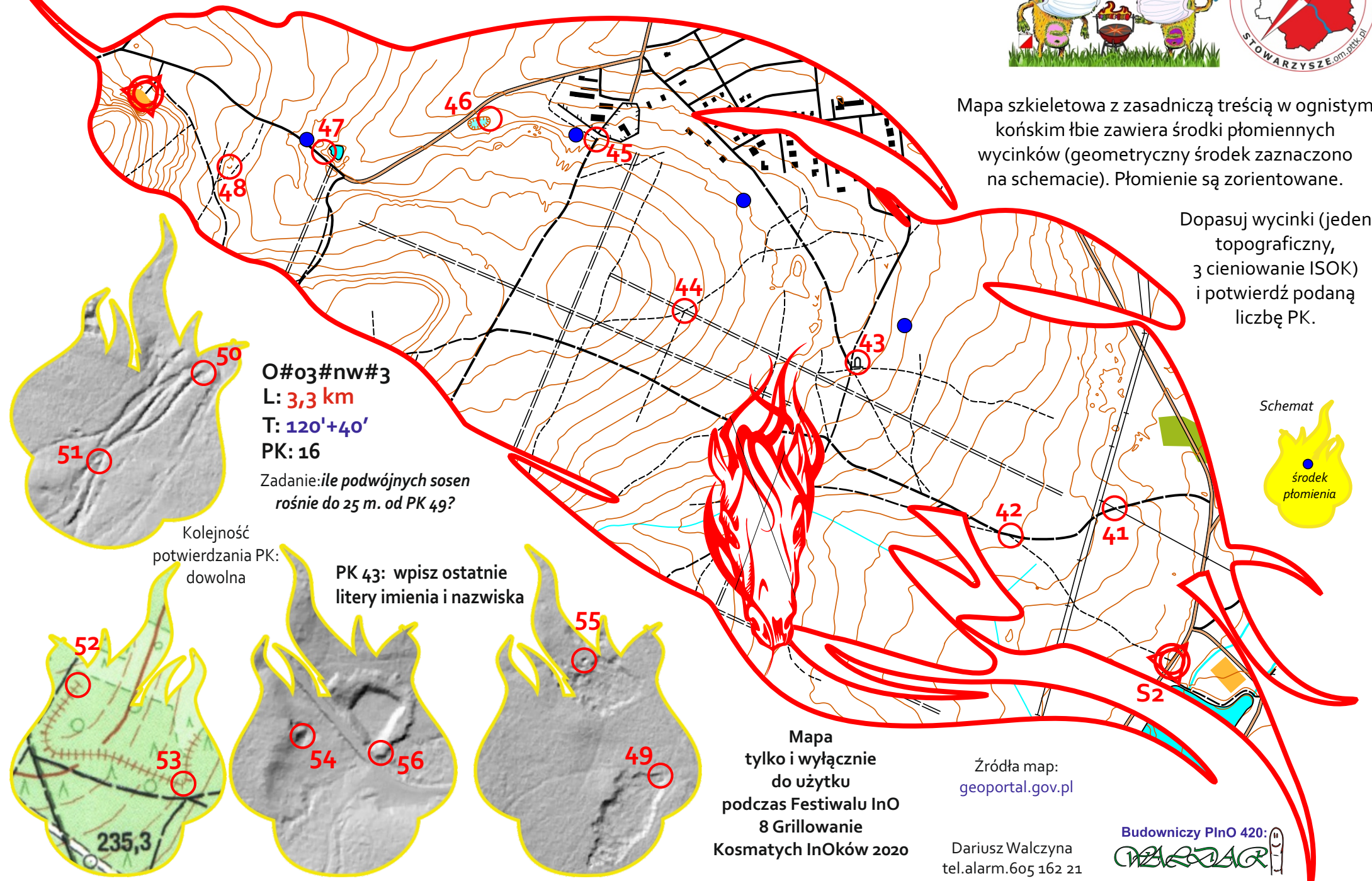
Płomienna grzywa wygrywa

VIII GRILLOWANIE KOSMATYCH INOKÓW



Mapa szkieletowa z zasadniczą treścią w ognistym końskim łbie zawiera środki płomiennych wycinków (geometryczny środek zaznaczono na schemacie). Płomienie są zorientowane.

Dopasuj wycinki (jeden topograficzny, 3 cieniowanie ISOK) i potwierdź podaną liczbę PK.

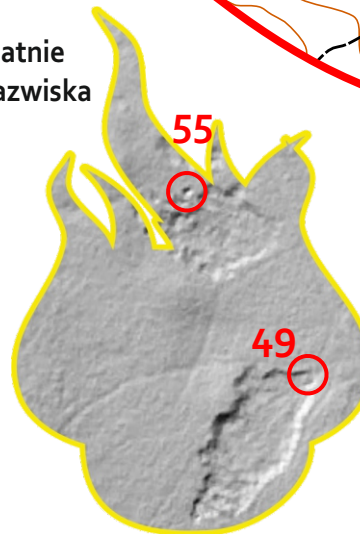
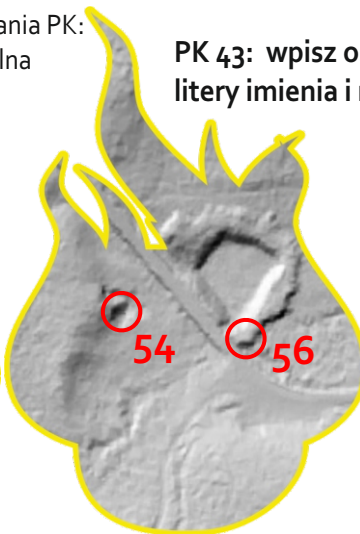
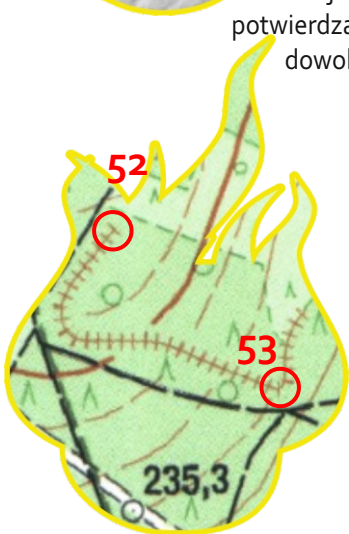


O#03#nw#3
L: 3,3 km
T: 120'+40'
PK: 16

Zadanie: ile podwójnych sosen rośnie do 25 m. od PK 49?

Kolejność potwierdzania PK: dowolna

PK 43: wpisz ostatnie litery imienia i nazwiska



Schemat



Mapa tylko i wyłącznie do użytku podczas Festiwalu InO 8 Grillowanie Kosmatych InOków 2020

Źródła map: geoportal.gov.pl

Dariusz Walczyna tel.alarm.605 162 21

Budowniczy PlnO 420:



Bańki typu A

VIII GRILLOWANIE KOSMATYCH INOKÓW



Mapa składa się z czterech żarówek zawierających dwa typy map. Żarówki są poobracane i w tej samej skali. W jednej z żarówek gwint się zlustrował i obrócił. Schemat ułożenia żarówek zaznaczono na dole.

O#04#wn#3

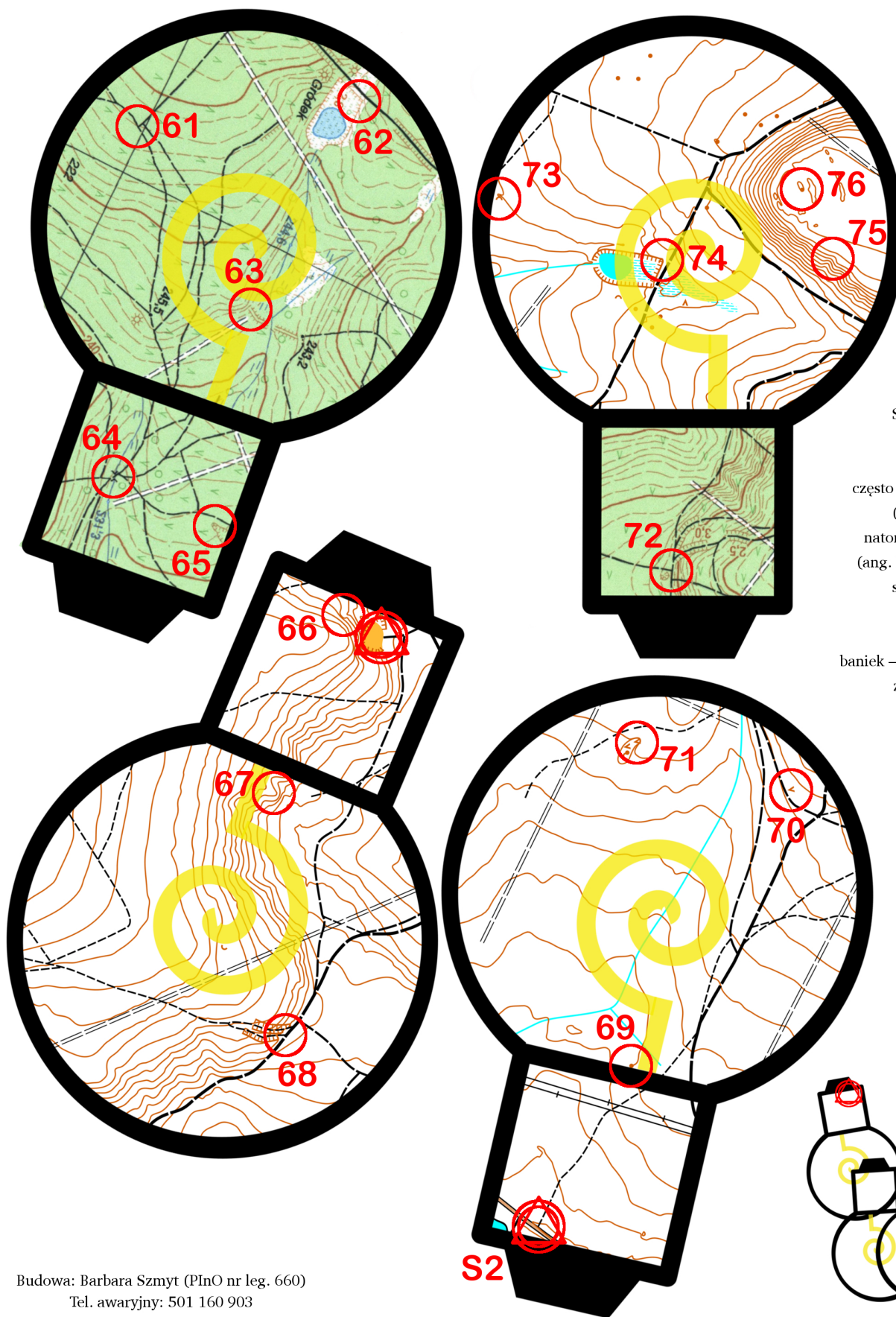
L = 4,3 km

T = 135 + 40 min

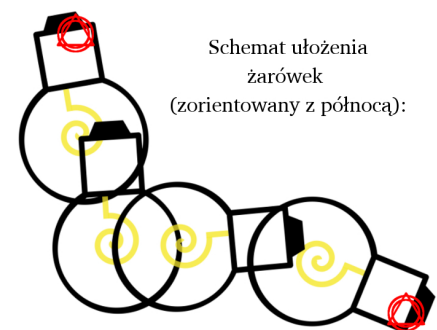
PK: 16

Kolejność dowolna.

Skala: nieokreślona



Standardowa żarówka składa się z bańki typu A (kształt gruszki) oraz trzonka E27. Bańka typu A często oznaczana jest skrótowcem GLS (ang. General Lighting Service), natomiast trzonek E27 oznaczany ES (ang. Edison screw). Najpowszechniej stosowane są żarówki z bańkami A55 i A60 oraz trzonkiem E27 (typ bańki – A, max. średnica bańki – 55 i 60 mm, gwint Edisona – E, zew. średnica gwintu – 27 mm).



Schemat ułożenia żarówek (zorientowany z północą):



Silne procesory

VIII GRILLOWANIE KOSMATYCH INOKÓW



OZ#05#ww#3

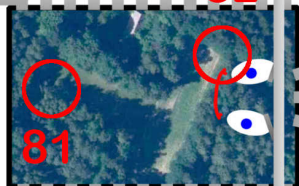
L = 3,5 km (TO) / 4,1 km (TZ)

T = 105 + 35 min

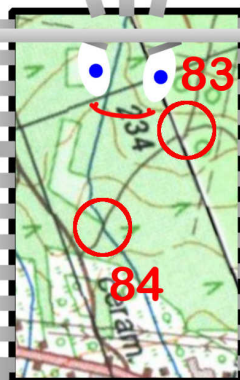
PK: 13 (TO) / 16 (TZ)

Kolejność dowolna.

Skala: nieokreślona

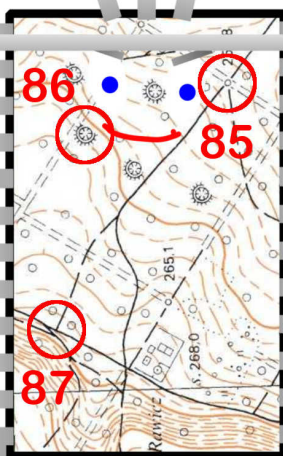


82



83

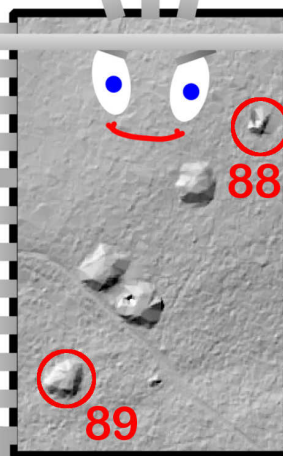
84



86

85

87



88

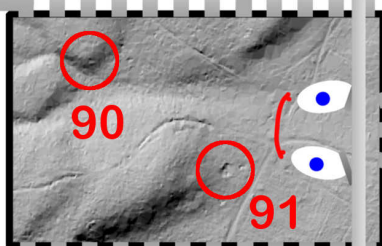
89

Mapa składa się z siedmiu procesorów. Każdy z nich ma część wspólną z przynajmniej jednym innym. Ich zawartość jest poobrączana i w różnych skalach.

Uwaga: niektóre procesory są dość starego typu ;)

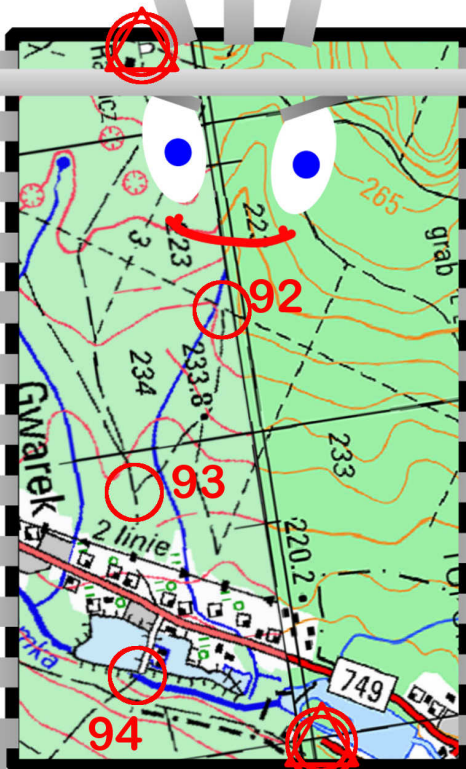
Zad.1.
W którą rocznicę
wzniesiono
pomnik
przy śródmieciu?

Zad. 2.
Jaki jest numer
ambony najbliższej
PK 82?



90

91

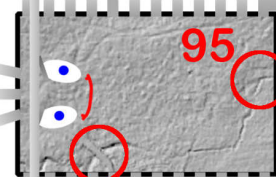


92

93

94

S3



95

96



Rozbicie atomowe



O#o6#ws#3

L: 3,9 km

T: 120'+40'

PK: 16

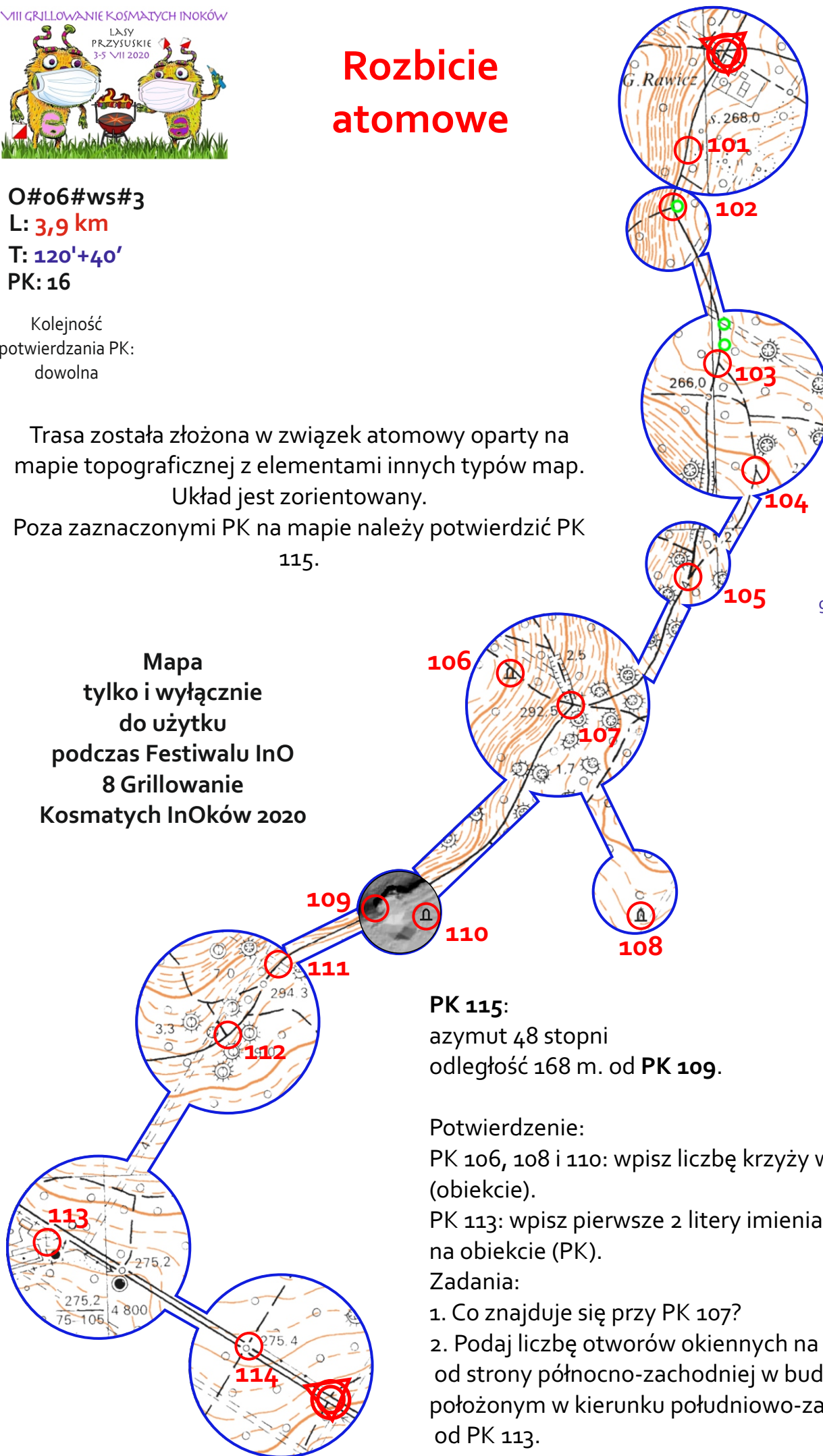
Kolejność
potwierdzania PK:
dowolna

Trasa została złożona w związek atomowy oparty na mapie topograficznej z elementami innych typów map.

Układ jest zorientowany.

Poza zaznaczonymi PK na mapie należy potwierdzić PK 115.

Mapa
tylko i wyłącznie
do użytku
podczas Festiwalu InO
8 Grillowanie
Kosmatych InOków 2020



Źródła map:
geoportals.gov.pl

Dariusz Walczyna
tel.alarm.605 162 21

Budowniczy PlnO 420:

PK 115:
azymut 48 stopni
odległość 168 m. od PK 109.

Potwierdzenie:
PK 106, 108 i 110: wpisz liczbę krzyży w danym PK (obiekcie).

PK 113: wpisz pierwsze 2 litery imienia z tablicy na obiekcie (PK).

Zadania:

1. Co znajduje się przy PK 107?
2. Podaj liczbę otworów okiennych na ścianie od strony północno-zachodniej w budynku położonym w kierunku południowo-zachodnim od PK 113.

Łuk elektryczny (taki złamany...)

VIII GRILLOWANIE KOŚMATYCH INOKÓW



ŁĄSY
PRZYSUSKIE
3-5 VII 2020



OZ#07#sw#3

L: 4,9 km

T: 140'+40'

PK: 17

Rekonensans obszaru reprezentującego tutejsze tereny został zwizualizowany w artystycznej wizji łuku elektrycznego, który został przełamany i ułożony na topornej kartce A4.

A można było to zrobić na ploterze...

Dla ułatwienia ortogenezy znalezienia przydadzą się parametry: PK 137: azymut: 287 stopni, 560 metrów z PK 128.

Kolejność
potwierdzania PK:
dowolna

Źródła map:
geoportal.gov.pl

Dariusz Walczyna
tel.alarm.605 162 21

Mapa
tylko i wyłącznie
do użytku
podczas Festiwalu InO
8 Grillowanie
Kosmatych InOków 2020



Budowniczy PinO 420:

BARBARA



Piorunująca noc

VIII GRILLOWANIE KOSMATYCH INOKÓW



ŁASY
PRZYSUSKIE
3-5 VII 2020

O#10#sw#3

Podpowiedź:
Najbliżej PK 145 leży
PK 154 :):

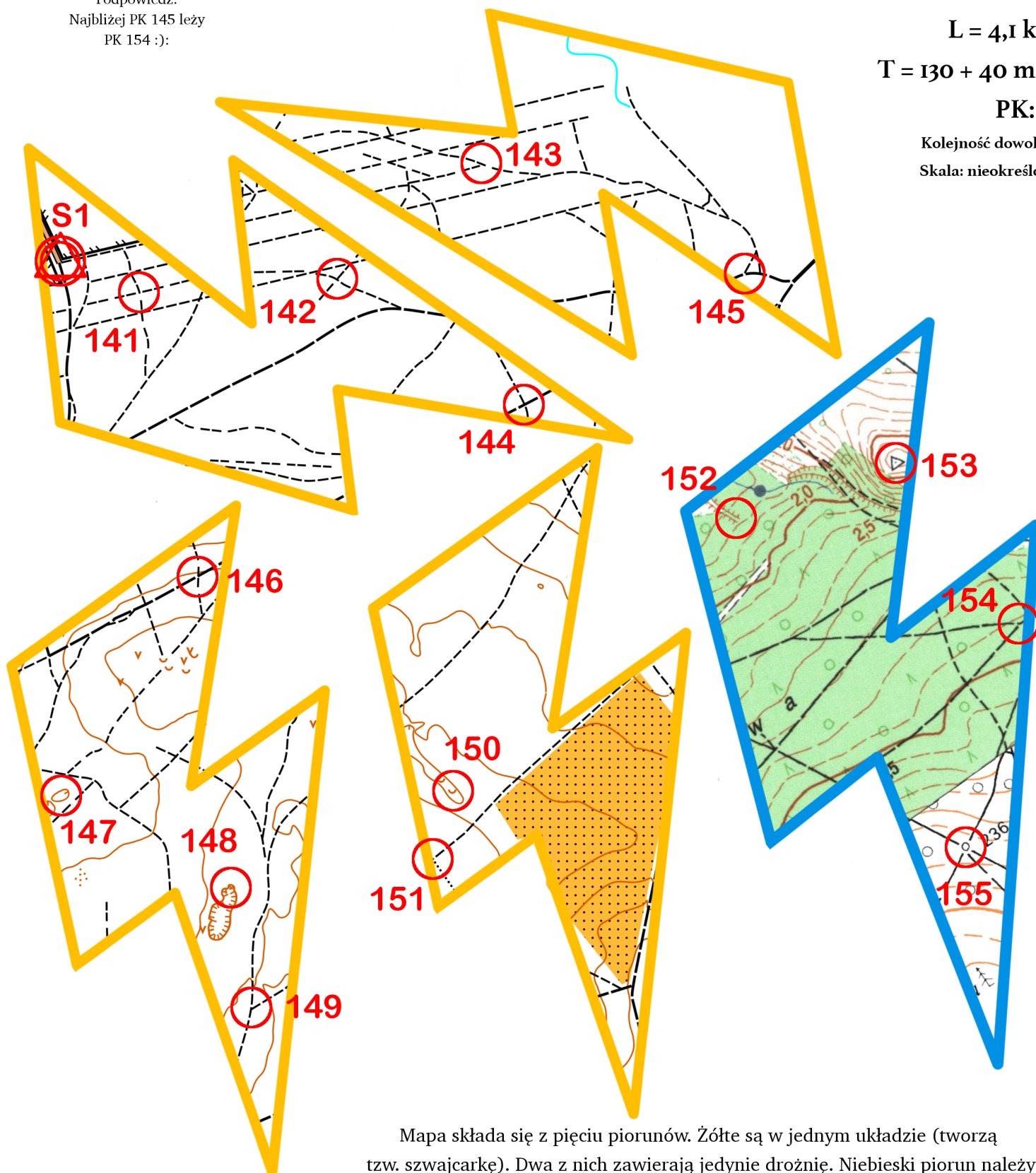
L = 4,1 km

T = 130 + 40 min

PK: 15

Kolejność dowolna.

Skala: nieokreślona



Mapa składa się z pięciu piorunów. Żółte są w jednym układzie (tworzą tzw. szwajcarce). Dwa z nich zawierają jedynie drożnię. Niebieski piorun należy dopasować do układu żółtych - częściowo pokrywa się przynajmniej z jednym żółtym + patrz podpowiedź :)



Z Chmury Piorun do Góry

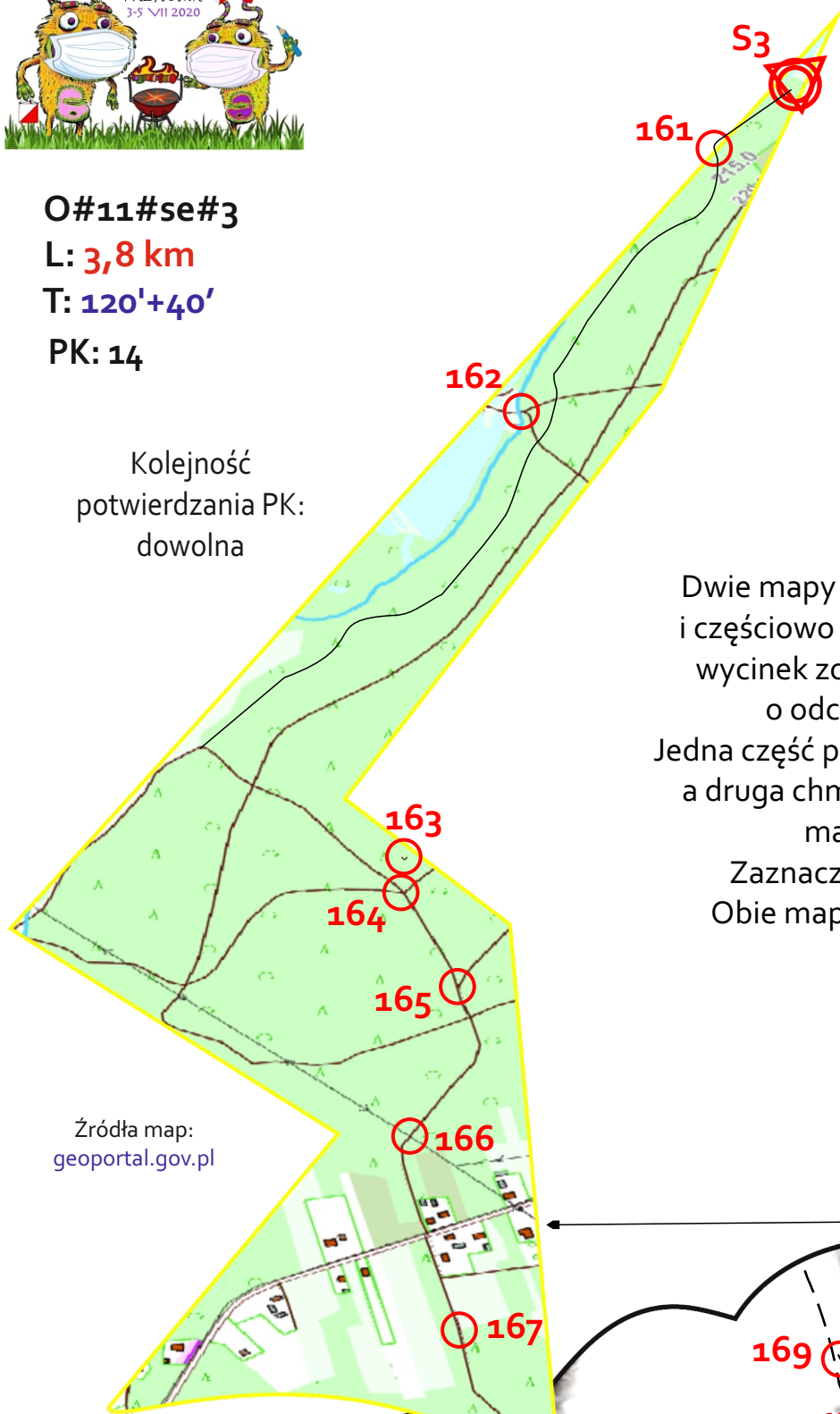
O#11#se#3

L: 3,8 km

T: 120'+40'

PK: 14

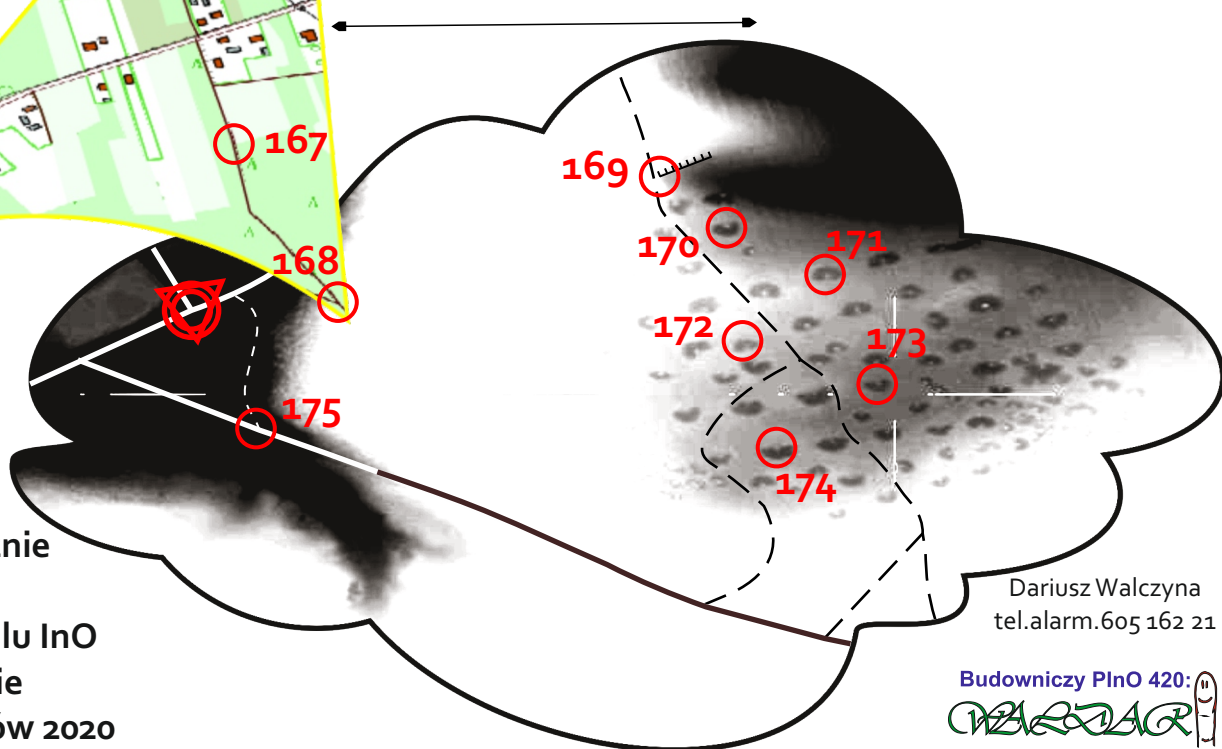
Kolejność
potwierdzania PK:
dowolna



Źródła map:
geoportal.gov.pl

Dwie mapy składają się na trasę przejścia i częściowo na siebie nachodzą. Pioruński wycinek został przesunięty w poziomie o odcinek poniżej (54,3 mm). Jedna część pochodzi z mapy typu BDOT10k, a druga chmurowa jest przekształceniem mapy hipso na szarość.

Zaznaczone zostały główne drogi. Obie mapy są w odwzorowaniu WGS (EPSG 4326).



Mapa
tylko i wyłącznie
do użytku
podczas Festiwalu InO
8 Grillowanie
Kosmatych InOków 2020

Dariusz Walczyna
tel.alarm.605 162 21

Budowniczy PlnO 420:
WALCZYNA



Galaktyczny musk



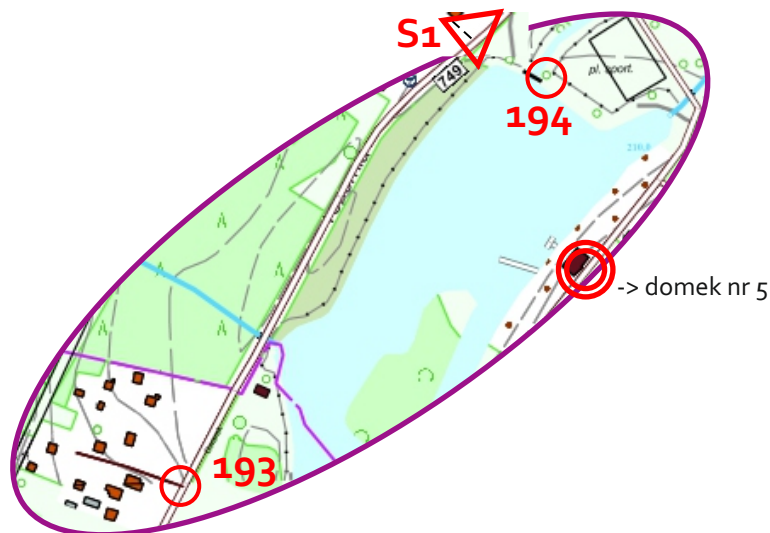
O#12#ss#3

L: 3,6 km

T: 110'+40'

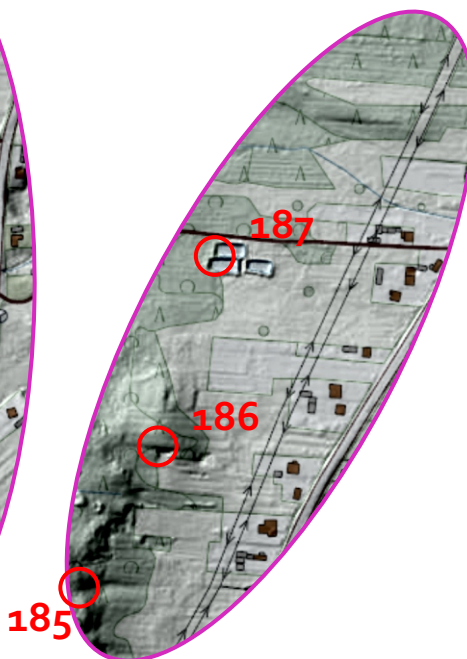
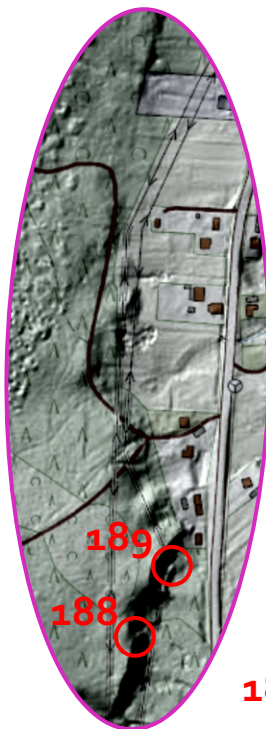
PK: 13

Kolejność
potwierdzania PK:
dowolna

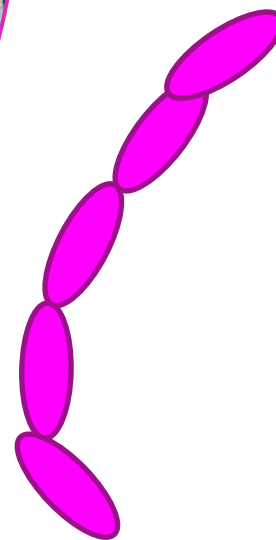


Potwierdzenie PK:
182: jaki jest kolor krzyża?
190: jaki jest kolor płotu wokół?

Mapa
tylko i wyłącznie
do użytku
podczas Festiwalu InO
8 Grillowanie
Kosmatych InOków 2020



Schemat



Kombinacja map: BDOT10k i cieniowania ISOK została przedstawiona w galaktycznym ciągu musku enegetycznego. Schemat układu galaktyk został przedstawiony w purpurowej poświacie widzianej przez teleskop „hablowy”. Galaktyki są zorientowane z północą kosmiczną.

