

Mokre

Płotkie

VIII GRILLOWANIE KOSMATYCH INOKÓW



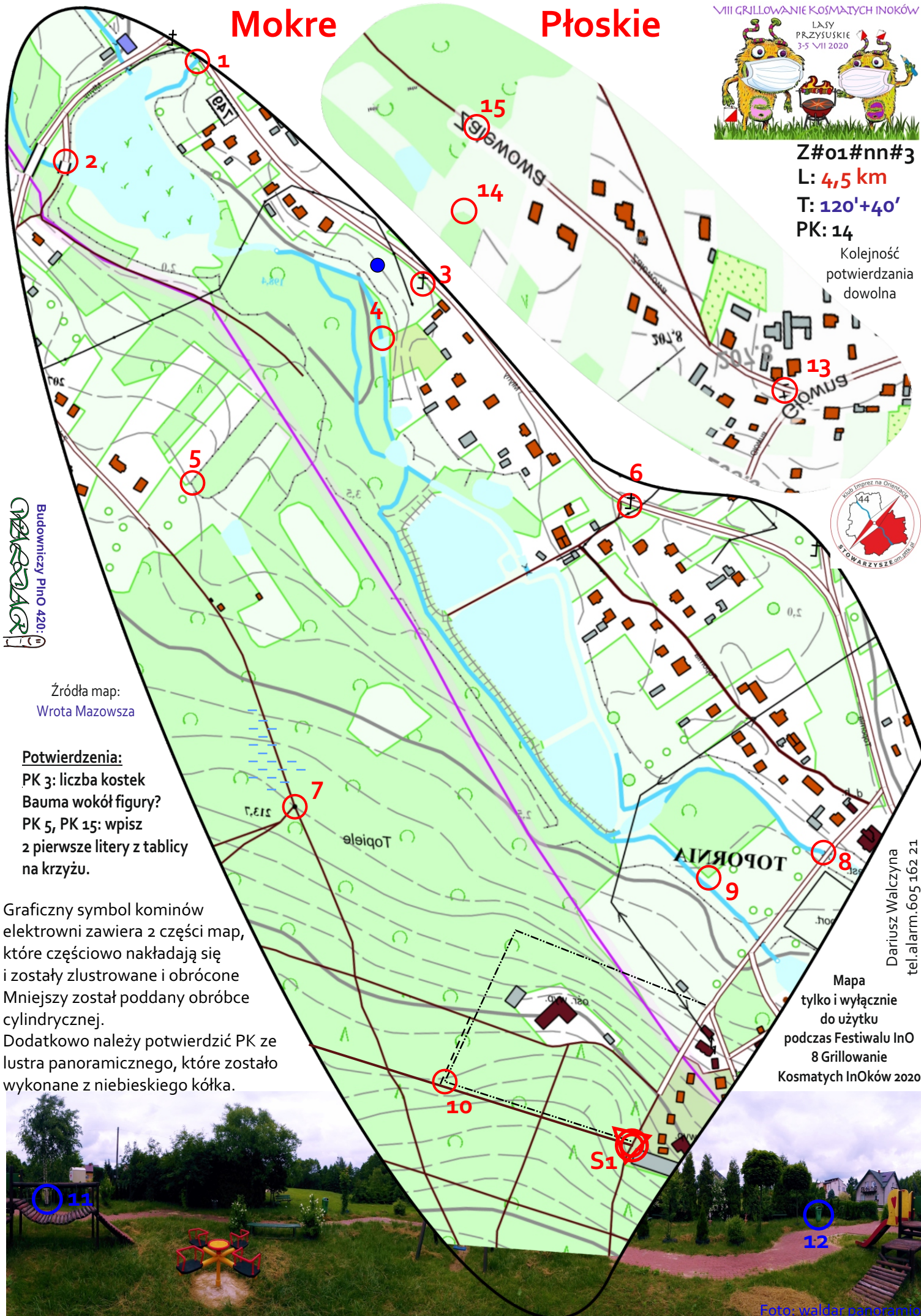
Z#01#nn#3

L: 4,5 km

T: 120'+40'

PK: 14

Kolejność
potwierdzania
dowolna



Budowniczy PInO 420:
WALDAR

Źródła map:
Wrota Mazowska

Potwierdzenia:

PK 3: liczba kostek
Bauma wokół figury?
PK 5, PK 15: wpisz
2 pierwsze litery z tablicy
na krzyżu.

Graficzny symbol kominów
elektrowni zawiera 2 części map,
które częściowo nakładają się
i zostały zlustrowane i obrócone
Mniejszy został poddany obróbce
cylindrycznej.

Dodatkowo należy potwierdzić PK ze
lustra panoramicznego, które zostało
wykonane z niebieskiego kółka.



Dariusz Walczyzna
tel.alarm.605.162.21

Mapa
tylko i wyłącznie
do użytku
podczas Festiwalu InO
8 Grillowanie
Kosmatych InOków 2020

Foto: waldar panoramic



Szybkie złącza?

VIII GRILLOWANIE KOSMATYCH INOKÓW



LASY
PRZYSUSKIE
3-5 VII 2020

Z#02#se#3

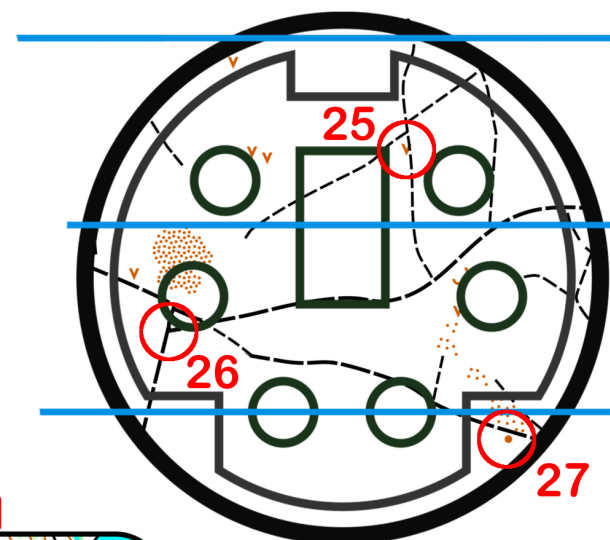
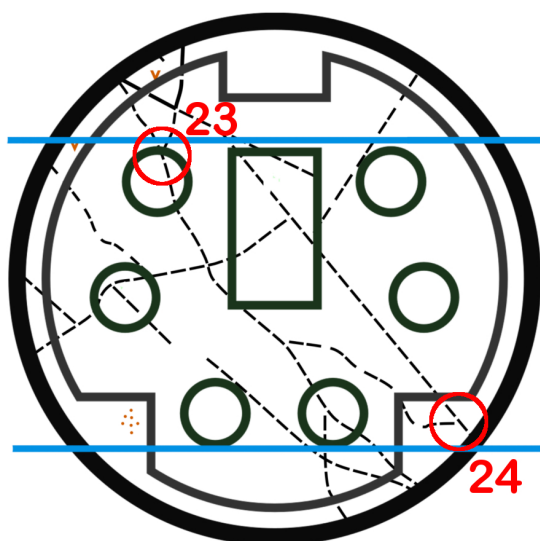
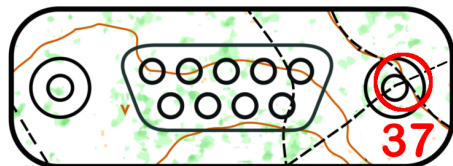
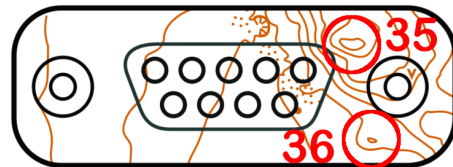
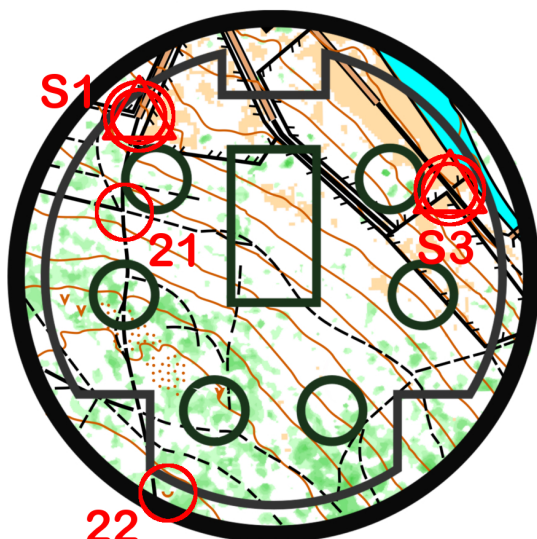
L = 4,7 km

T = 117 + 37 min

PK: 17

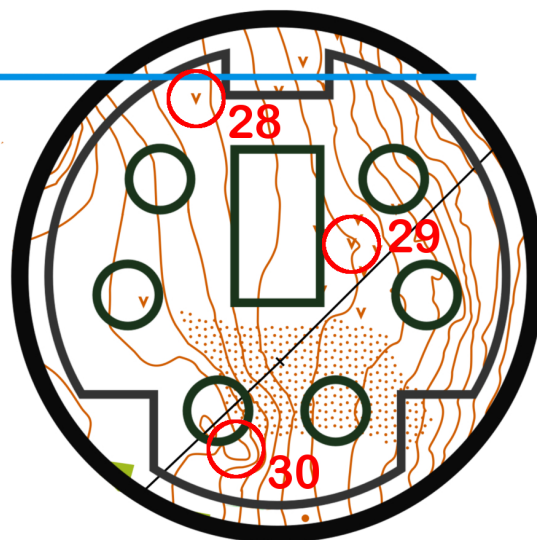
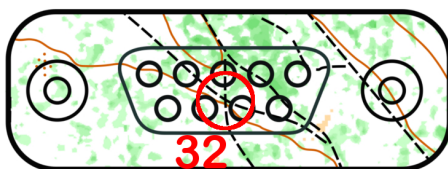
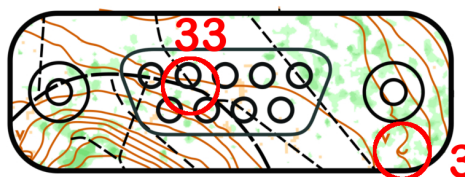
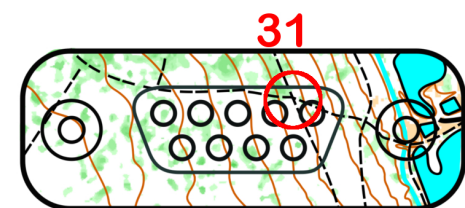
Kolejność dowolna.

Skala: nieokreślona



Mapa składa się z dziewięciu złączy: czterech okrągłych (sześciobolcowych) i pięciu podłużnych (9-pinowych). Okrągłe złącza są na swoich miejscach. Podłużne należy dopasować do układu okrągłych - niebieskimi liniami zaznaczono poziomą oś przechodzącą przez środek podłużnego złącza. Jak widać, nie wszystkie złącza zawierają pełną treść. I... wszystko jest lustrem :) (cały układ okrągłych i podłużne złącza też)

Uwaga:
w jednym miejscu
pod symbolem
ścieżki
ukrył się rów :)



Budowa: Barbara Szymt (PiNO nr leg. 660)
Tel. awaryjny: 501 160 903



ŁĄSY
PRZYSUSKIE
3-5 VII 2020

Płomienny pojazd kwantowy



Kolejność
potwierdzenia PK:
dowolna

Z#03#nw#3
L: 3,9 km
T: 140'+40'
PK: 16

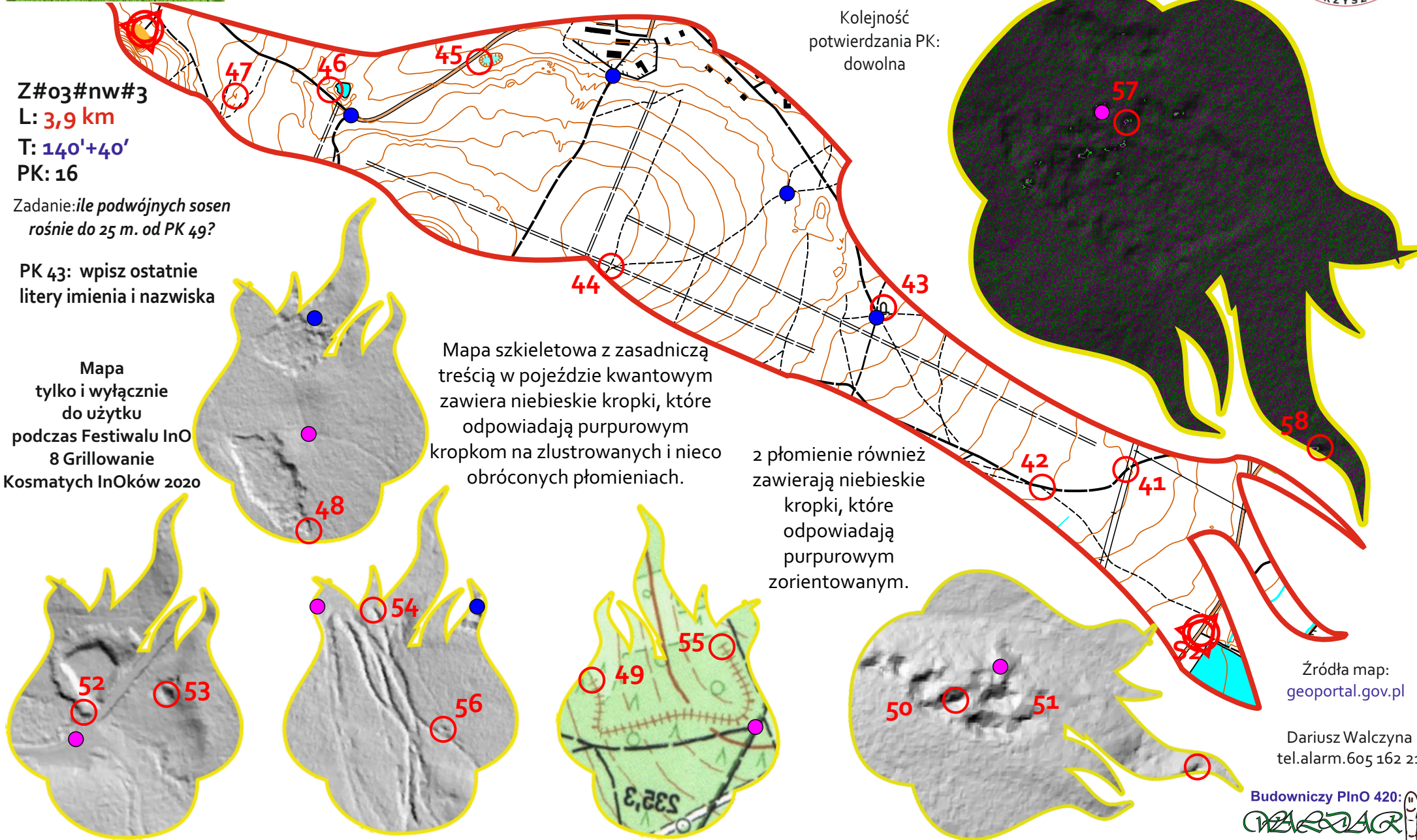
Zadanie: *ile podwójnych sosen
rośnie do 25 m. od PK 49?*

PK 43: *wpisz ostatnie
litery imienia i nazwiska*

Mapa
tylko i wyłącznie
do użytku
podczas Festiwalu InO
8 Grillowanie
Kosmatych InOków 2020

Mapa szkieletowa z zasadniczą
treścią w pojeździe kwantowym
zawiera niebieskie kropki, które
odpowiadają purpurowym
kropkom na zlustrowanych i nieco
obróconych płomieniach.

2 płomień również
zawierają niebieskie
kropki, które
odpowiadają
purpurowym
zorientowanym.



Źródła map:
geoportals.gov.pl

Dariusz Walczyna
tel.alarm.605 162 21

Budowniczy PlnO 420:
WALCZAK



Wtyczka z prądem

VIII GRILLOWANIE KOSMATYCH INOKÓW



Z#4#wn#3

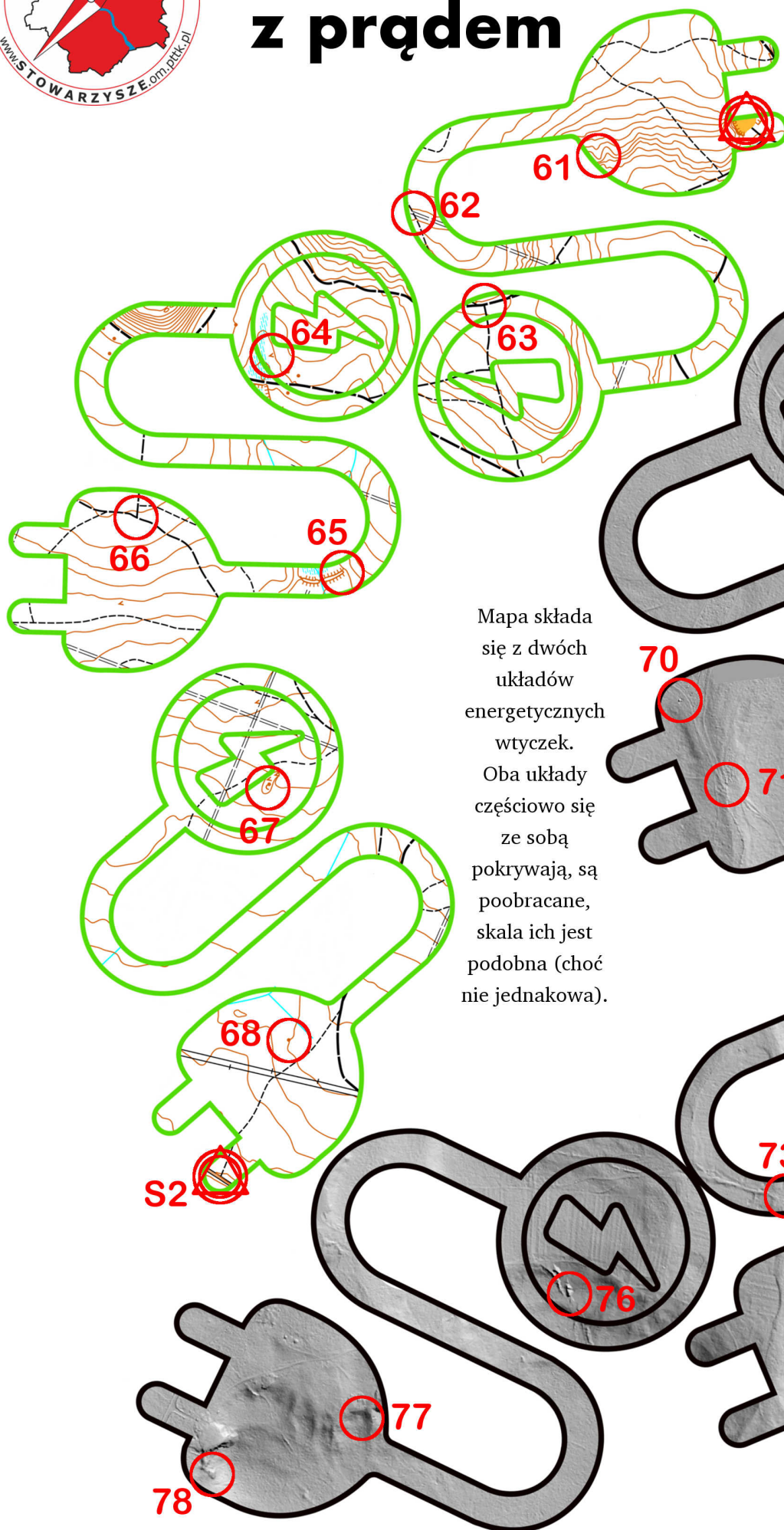
L = 4,5 km

T = 125 + 40 min

PK: 17

Kolejność dowolna.

Skala: nieokreślona



Mapa składa się z dwóch układów energetycznych wtyczek. Oba układy częściowo się ze sobą pokrywają, są poobracane, skala ich jest podobna (choć nie jednakowa).

Podpowieź:
PK 78 znajduje się najbliższej starto-mety ;)



Silne procesory

VIII GRILLOWANIE KOSMATYCH INOKÓW



OZ#05#ww#3

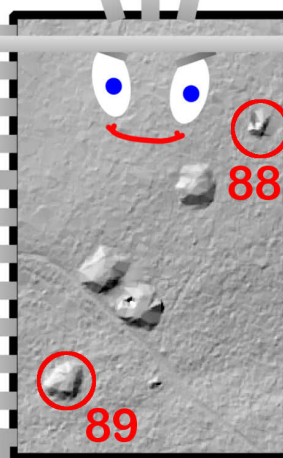
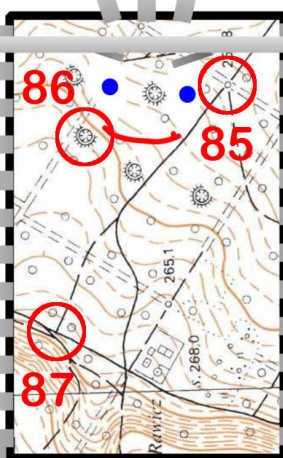
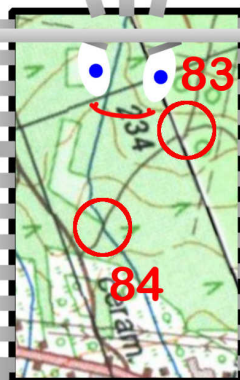
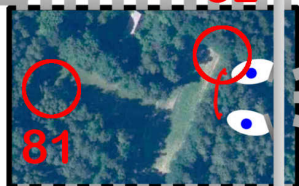
L = 3,5 km (TO) / 4,1 km (TZ)

T = 105 + 35 min

PK: 13 (TO) / 16 (TZ)

Kolejność dowolna.

Skala: nieokreślona

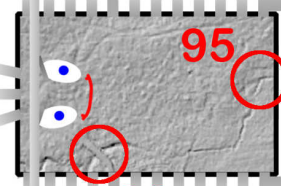
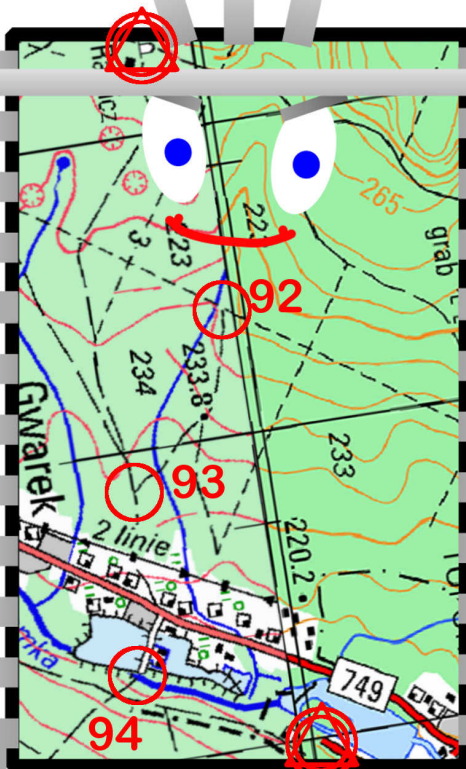
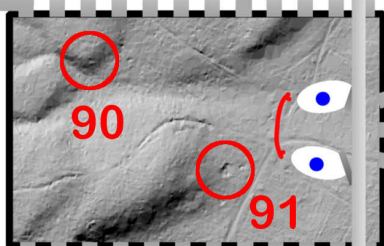


Mapa składa się z siedmiu procesorów. Każdy z nich ma część wspólną z przynajmniej jednym innym. Ich zawartość jest poobrączana i w różnych skalach.

Uwaga: niektóre procesory są dość starego typu ;)

Zad.1.
W którą rocznicę
wzniesiono
pomnik
przy śródmieciu?

Zad. 2.
Jaki jest numer
ambony najbliższej
PK 82?





Z#o6#ws#3

L: 4,2 km

T: 120'+40'

PK: 16

Atomowy Johnny 5

Kolejność
potwierdzania PK:
dowolna

Trasa przedstawia Johnny'ego 5 w rozbiciu na energię atomową.

Układ jest w całości obrócony.

Elektrony (małe kółka) są pozamieniane miejscami i poobracane.

Należy dopasować atom i elektron ISOK do układu.

Źródła map:
geoportal.gov.pl

Mapa
tylko i wyłącznie
do użytku
podczas Festiwalu InO
8 Grillowanie
Kosmatych InOków 2020

PK 117:

azymut 68 stopni

odległość 180 m. od PK 114.

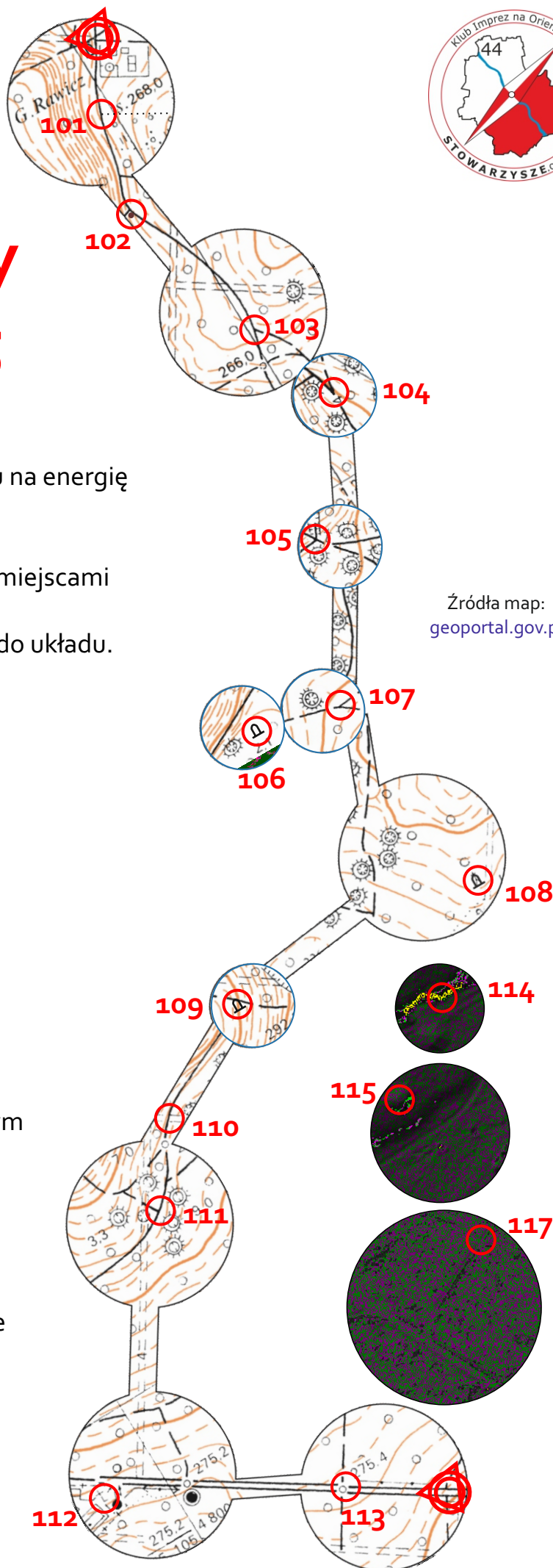
Potwierdzenie:

PK 106, 108 i 109: wpisz liczbę krzyży w danym PK (obiekcie).

PK 112: wpisz ostatnie dwie litery imienia z tablicy na obiekcie (PK).

Zadania:

1. Co znajduje się przy PK 107?
2. Podaj liczbę otworów okiennych na ścianie od strony północno-zachodniej w budynku położonym w kierunku południowo-zachodnim od PK 112.



Łuk elektryczny (taki złamany...)

VIII GRILLOWANIE KOŚMATYCH INOKÓW



ŁĄSY
PRZYSUSKIE
3-5 VII 2020



OZ#07#sw#3

L: 4,9 km

T: 140'+40'

PK: 17

Rekonensans obszaru reprezentującego tutejsze tereny został zwizualizowany w artystycznej wizji łuku elektrycznego, który został przełamany i ułożony na topornej kartce A4.

A można było to zrobić na ploterze...

Dla ułatwienia ortogenezy znalezienia przydadzą się parametry: PK 137: azymut: 287 stopni, 560 metrów z PK 128.

Kolejność
potwierdzania PK:
dowolna

Źródła map:
geoportal.gov.pl

Dariusz Walczyna
tel.alarm.605 162 21

Mapa
tylko i wyłącznie
do użytku
podczas Festiwalu InO
8 Grillowanie
Kosmatych InOków 2020



Budowniczy PinO 420:

BARBARA



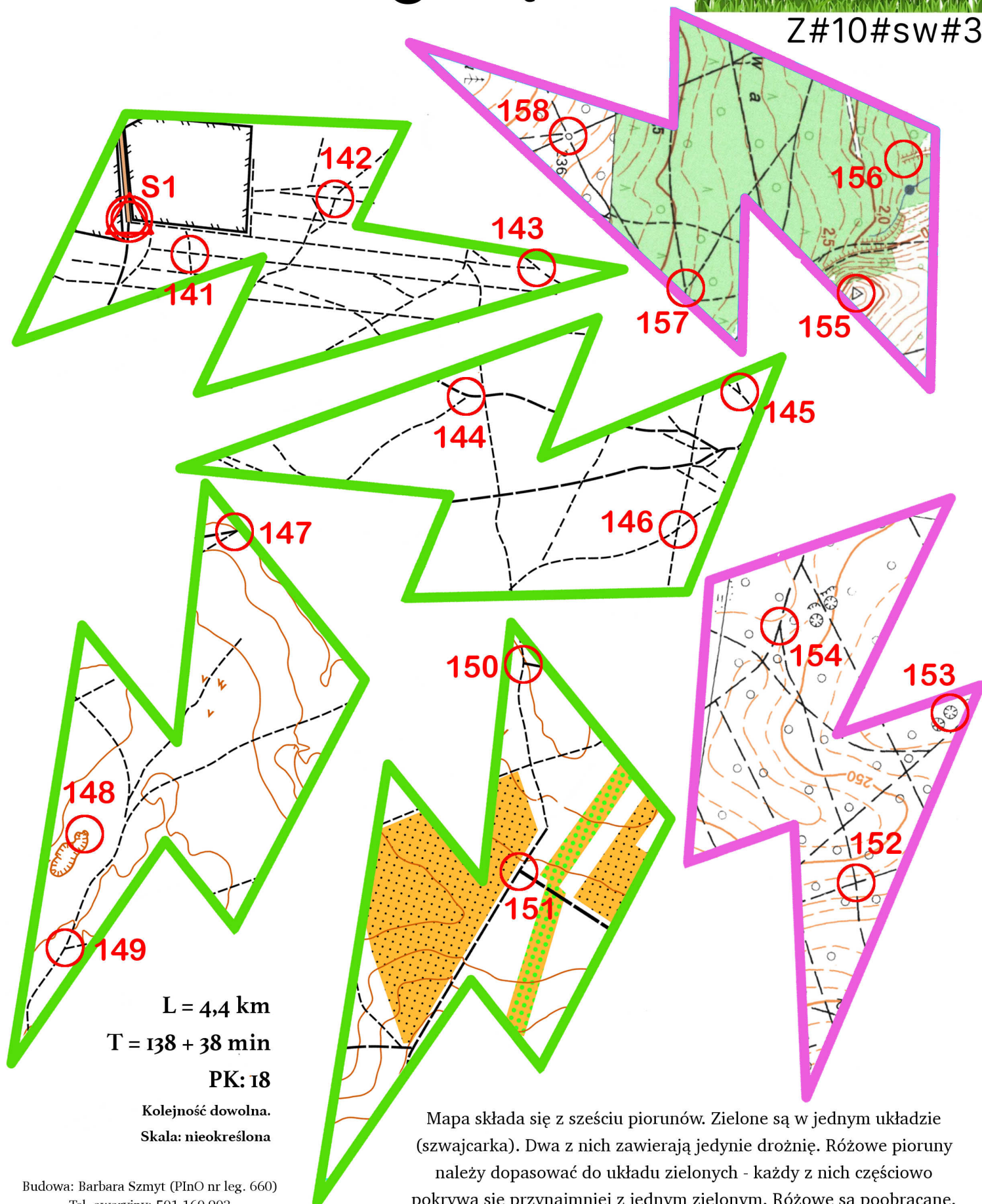
Piorunki na niebie migocą

VIII GRILLOWANIE KOSMATYCH INOKÓW

ŁASY
PRZYSUSKIE
3-5 VII 2020



Z#10#sw#3



L = 4,4 km

T = 138 + 38 min

PK: 18

Kolejność dowolna.

Skala: nieokreślona

Budowa: Barbara Szymt (PIInO nr leg. 660)
Tel. awaryjny: 501 160 903

Mapa składa się z sześciu piorunów. Zielone są w jednym układzie (szwajcarka). Dwa z nich zawierają jedynie drożnię. Różowe pioruny należy dopasować do układu zielonych - każdy z nich częściowo pokrywa się przynajmniej z jednym zielonym. Różowe są poobracane.



Z#11#se#3

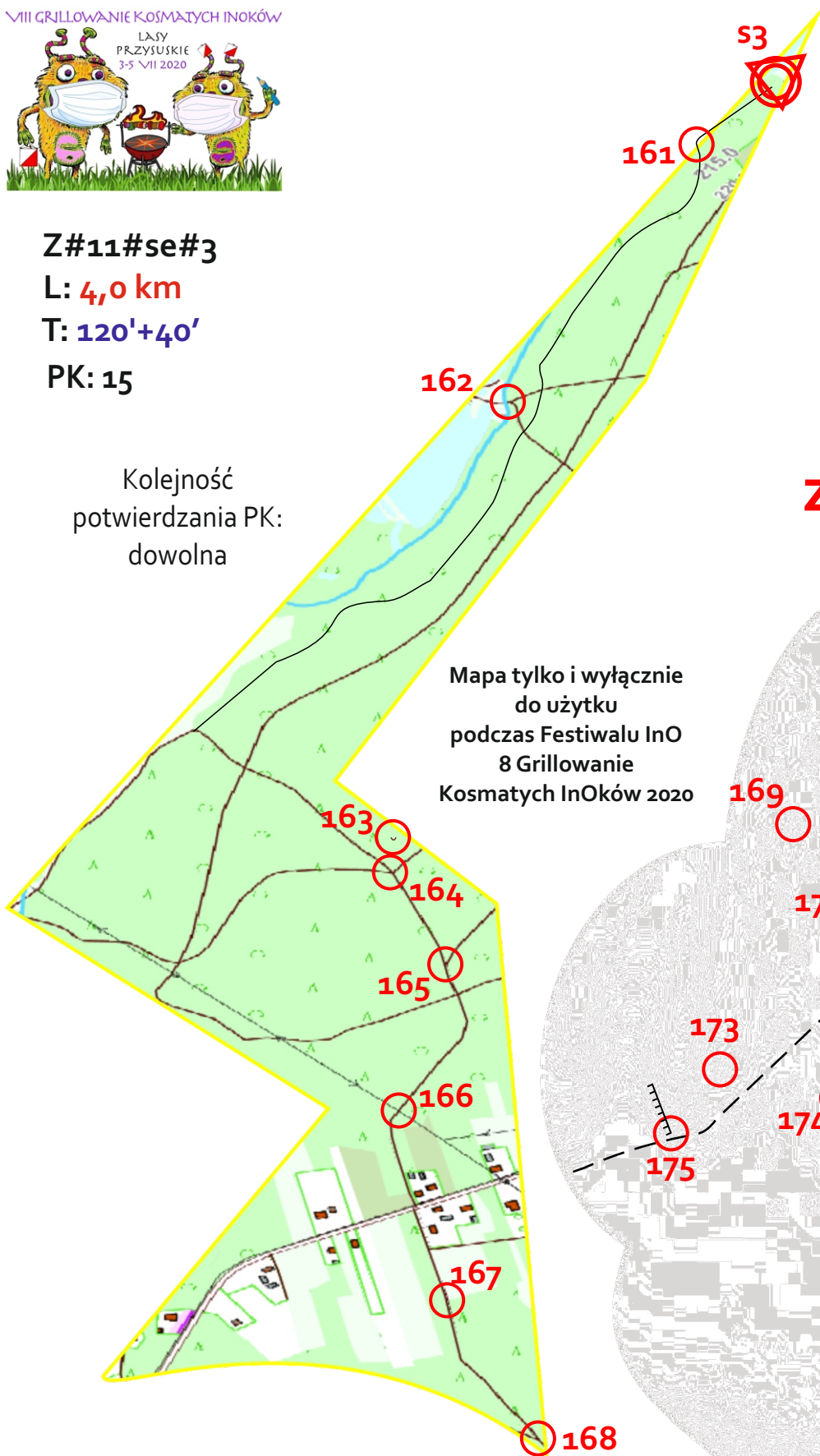
L: 4,0 km

T: 120'+40'

PK: 15

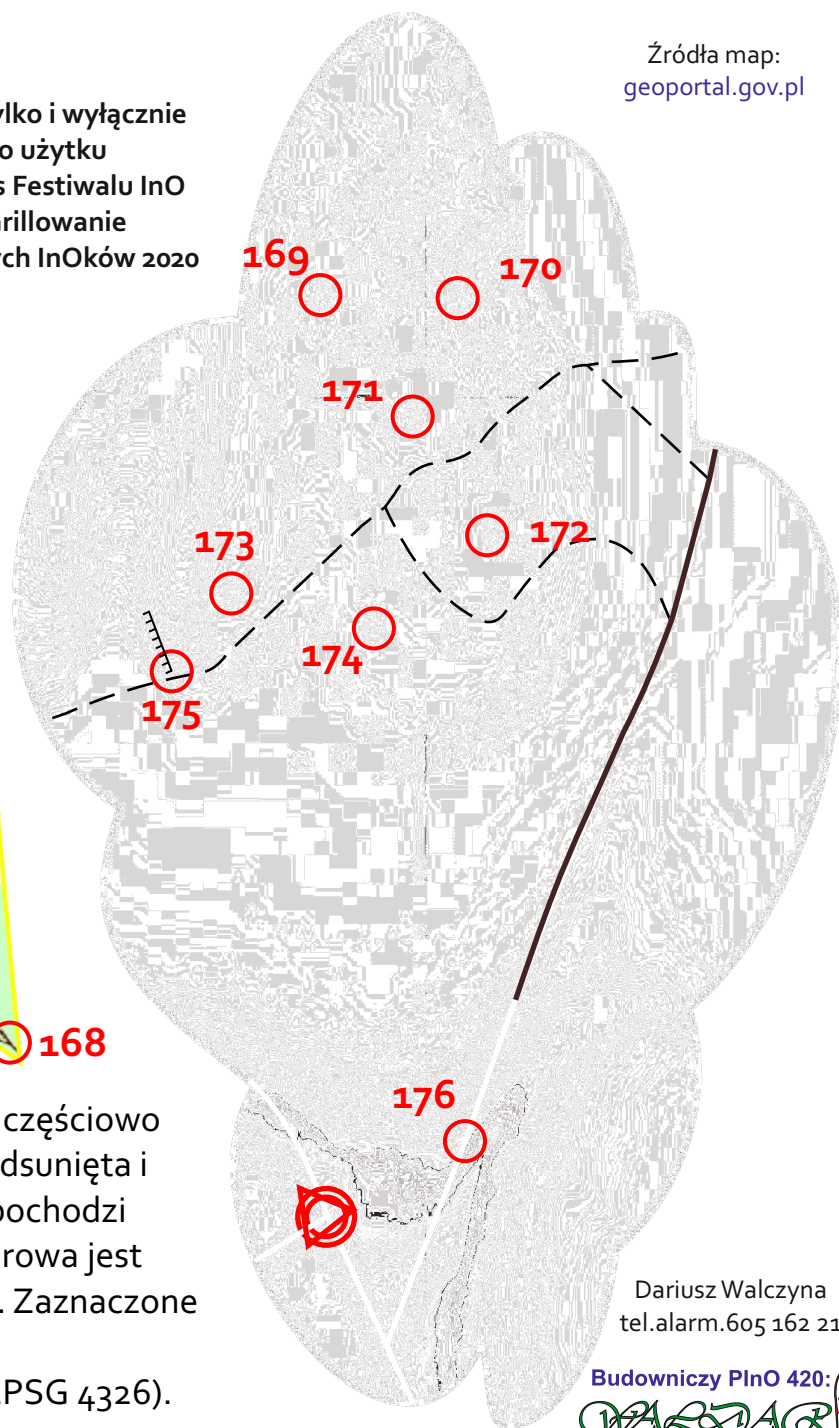
Kolejność
potwierdzania PK:
dowolna

Szczelił do góry piorun z chmury



Mapa tylko i wyłącznie
do użytku
podczas Festiwalu InO
8 Grillowanie
Kosmatych InOków 2020

Źródła map:
geoportal.gov.pl



Mapa składa się z dwóch części, które częściowo na siebie nachodzą. Chmura została odsunięta i obrócona o kąt prosty. Jedna część pochodzi z mapy typu BDOT10k, a druga chmurowa jest przekształceniem mapy hipso na szarość. Zaznaczone zostały główne drogi. Obie mapy są w odwzorowaniu WGS (EPSG 4326).

Dariusz Walczyna
tel.alarm.605 162 21



Na pięcie wysokie obcasy



Z#12#ss#3

L: 3,9 km

T: 110'+40'

PK: 13

Kolejność
potwierdzania PK:
dowolna

Mapa
tylko i wyłącznie
do użytku
podczas Festiwalu InO
8 Grillowanie
Kosmatych InOków 2020

<- schemat



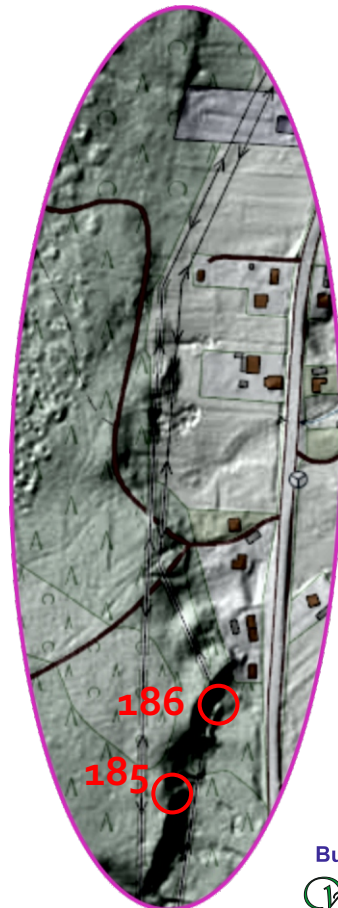
Potwierdzenie PK:
182: czy jest tutaj kolor krzyża?
190: jaki jest kolor płotu wokół?

domek nr 5 <-

Kombinacja map: BDOT10k i cieniowania ISOK
obrazuje teren okolic motywu linii wysokiego
napięcia.

Schemat układu został zlustrowany (w pionie).
Obiekty (wycinki) zostały poobracane i
przeskalowane (każdy w innej skali).

Dariusz Walczyna
tel.alarm.605 162 21



Źródła map:
geoportal.gov.pl