

OrtInO 68. bis

Warszawa - Centrum

październik-listopad 2020

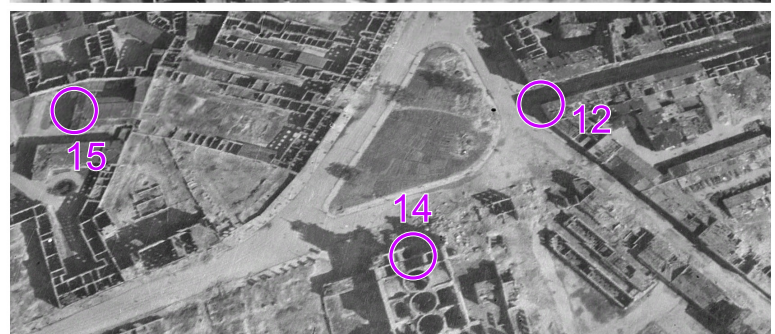
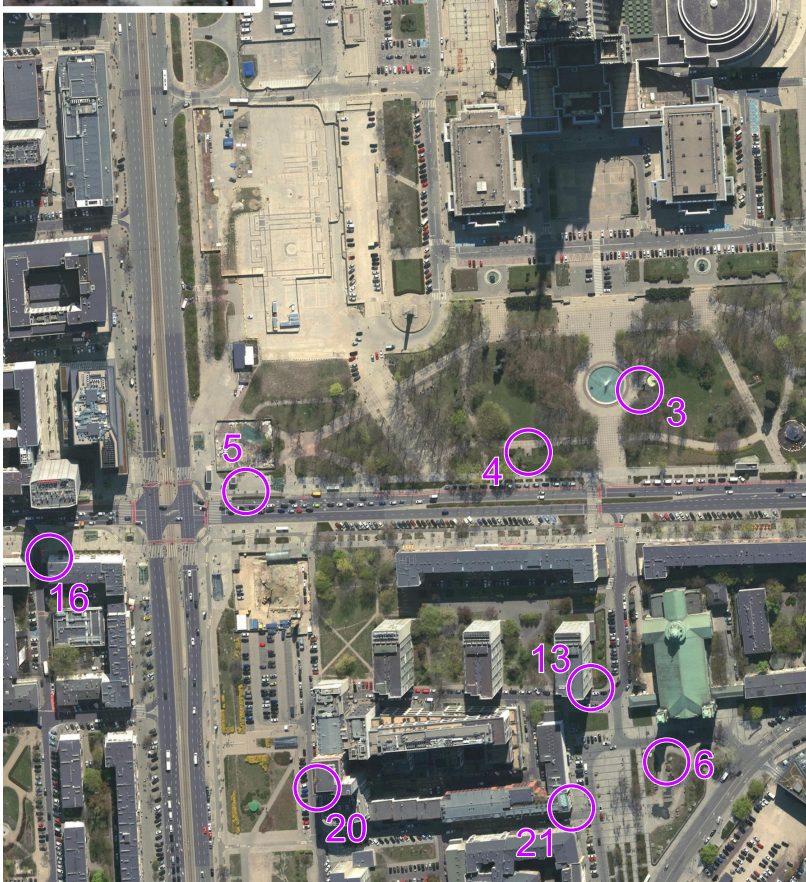
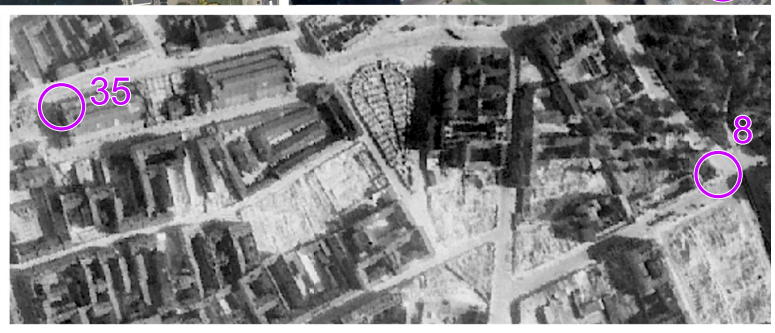
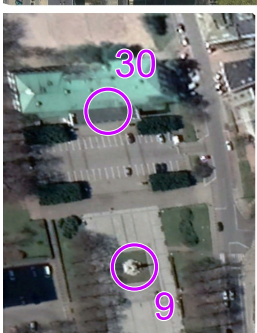
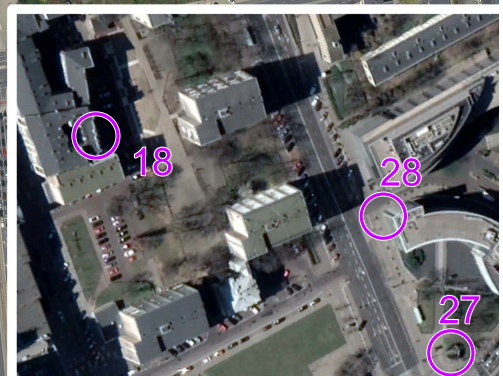
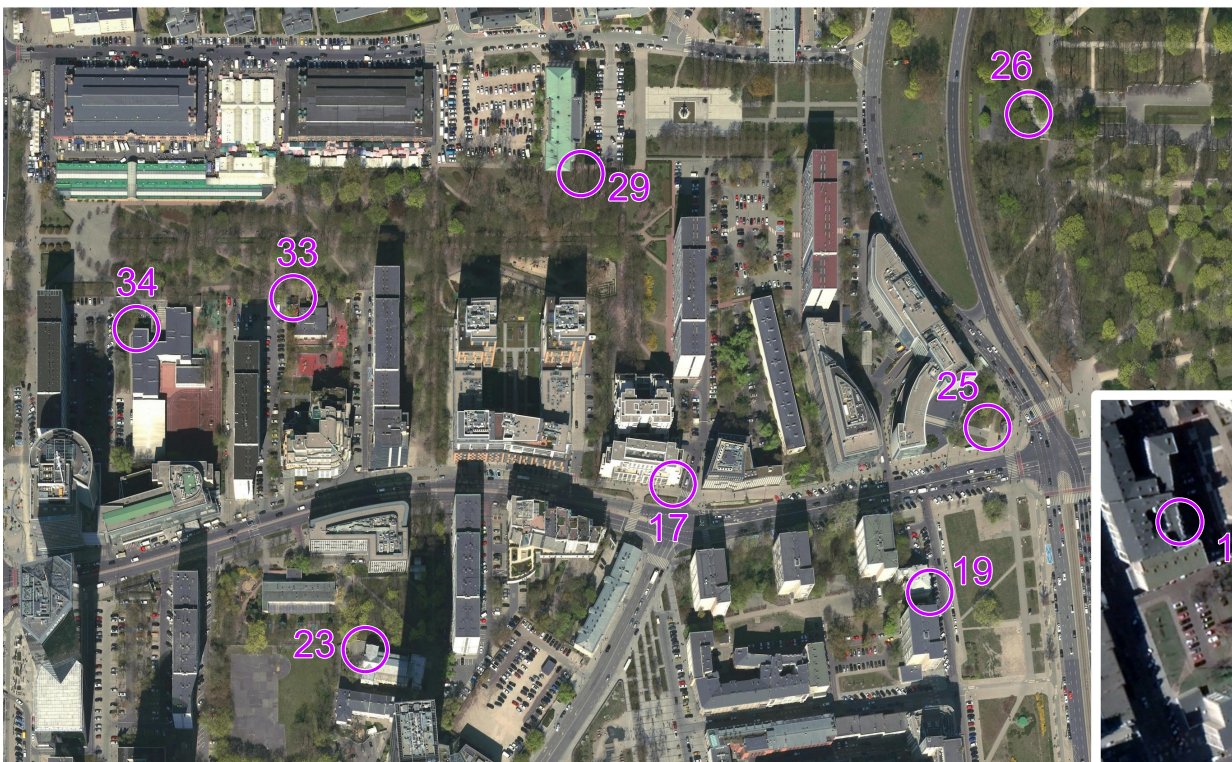
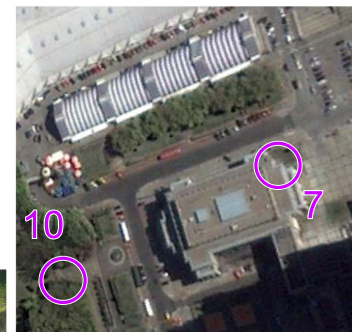
Brak limitu czasu

Do potwierdzenia: 35 PK

Długość: ok. 5 km

Źródło map: geoportal.gov.pl & maps.google.com
Opracowanie: Barbara Szmjdt

Mapa składa się z 9 fragmentów. Dwa największe są aktualne, a pozostałe są starsze - niektóre mają ponad 80 lat!
Każdy fragment częściowo pokrywa się przynajmniej z jednym innym. Część z nich jest poobrączana o wielokrotność 90 stopni.
Jako potwierdzenie należy udzielić odpowiedzi na pytania zadane do PK.



68. OrtInO bis - pytania

PK	Pytanie	Odpowiedź
1	Jaki napis na tablicy nad „Muzeum Techniki”?	
2	Jaki większy (wartością) numer pod kodem QR?	
3	Czego uczył?	
4	W jakiej postaci pada promień?	
5	Czyje drzewko	
6	Z kim przegrali na tym placu?	
7	Czym biegła południowa granica od 5 października?	
8	Z czyjej woli?	
9	W jakim mieście mieści się odlewnia obiektu?	
10	W którą rocznicę urodzin ufundowano obiekt?	
11	Jaka sztuka?	
12	Kto wspiera proces rewitalizacji?	
13	Na jakim terenie powstała ulica?	
14	Kto między Niedźwiedziem a Wieśkiem?	
15	Ile kosztuje cegielka?	
16	W którym roku zbudowano szkołę?	
17	Co umieszczono na rogu?	
18	Co świadczył Szapiro?	
19	Co mieścił w 1915 r.?	
20	W jakiej dyscyplinie zdobył medal olimpijski?	
21	Ile tabliczek z nazwą ulicy?	
22	Co to za obiekt?	
23	W których latach wzniesiona?	
24	Ile muszli na ozdobnym pasie na górze?	
25	Dokąd wprowadził Polskę?	
26	Ilu mieszkańców Warszawy?	
27	Którego dnia listopada?	
28	Co tu wytwarzano podczas wojny?	
29	Jakie znaczenie miała ul. Chłodna?	
30	Jaki numer jednostki wojskowej – wykonawcy robót?	
31	Jakie litery między << i >>?	
32	Co wykorzystywała północna granica?	
33	Co chłopiec trzyma w dłoni?	
34	Jakie imię nosił sukcesor komisariatu?	
35	Uczniowie jakiej szkoły opiekują się miejscem?	