



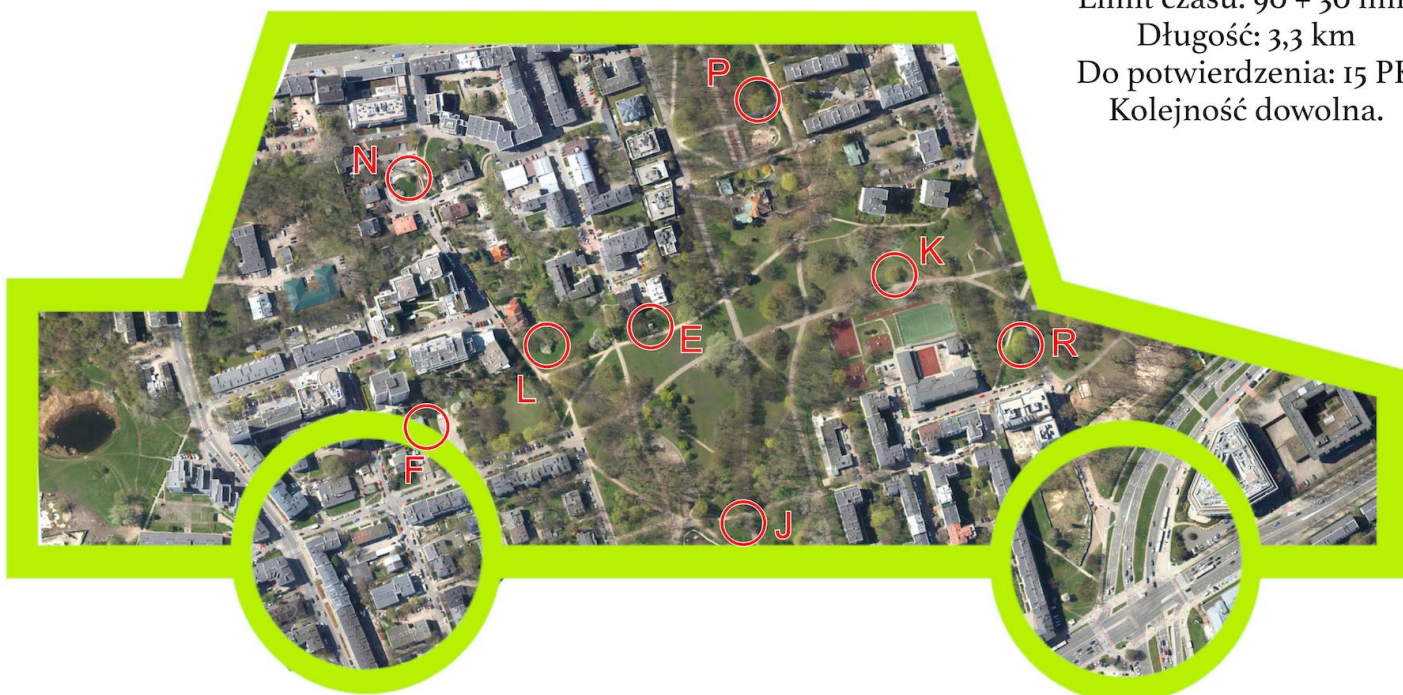
Mapa składa się dwóch samochodzików.
Samochodziki częściowo na siebie zachodzą,
są w różnych skalach oraz poobracane.

Na trasie rozmieszczone są małe lampiony
(6x9 cm) bez kredek. Potwierdzenia dokonujemy
poprzez wpisanie w pole karty startowej
oznaczenie PK z mapy oraz kod z lampionu.

Uwaga, poniższe PK potwierdzamy
udzielając odpowiedzi na zadane pytanie
(w tych miejscach nie ma lampionów):

- PK A: Który rok nad wejściem?
- PK B: Jakie nazwisko właściciela pracowni?
- PK C: Którego dnia i miesiąca 1944?
- PK D: Ile blanek (wystających elementów) ma mur?
- PK E: Który rok na budynku?
- PK F: Podaj pojemność powłoki.
- PK G: Ile postaci nad wejściem?

Limit czasu: 90 + 30 min
Długość: 3,3 km
Do potwierdzenia: 15 PK
Kolejność dowolna.



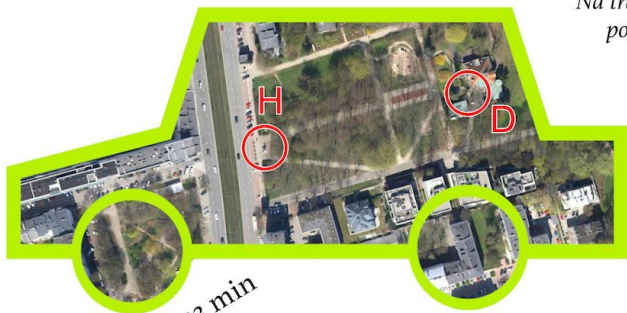
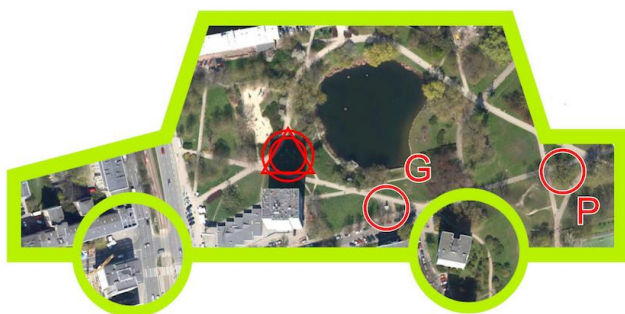
- Zadania:
(odpowiedzi zapisz na odwrocie
karty startowej)
- 1) Ile wynosi azymut
z PK K na PK H?
 - 2) Jak brzmiała nazwa wytwórni
lotnicznej z PK F?



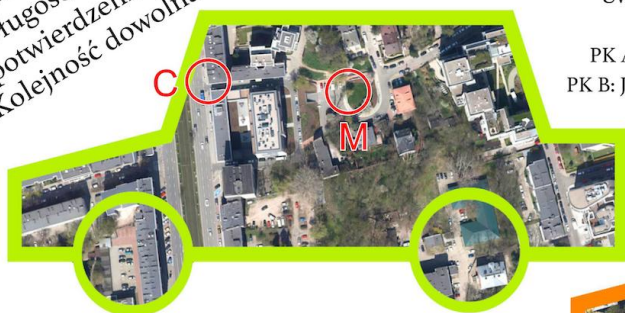
TP



TU



Limit czasu: 88 + 33 min
Długość: 3,4 km
Do potwierdzenia: 21 PK
Kolejność dowolna.



Uwaga, poniższe PK potwierdzamy odpowiadając na pytania:
PK A: Jakie dwie litery nad wejściem?
PK B: Jakie nazwisko właściciela pracowni?
PK C: Ilu Polaków?

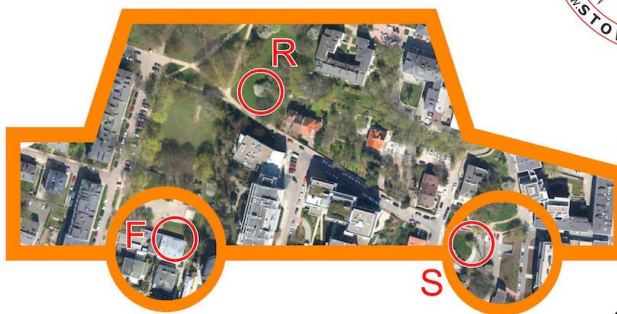
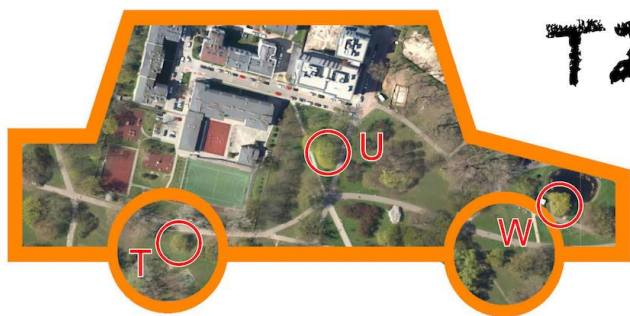
PK D: Ile blanek (wystających elementów) ma mur?
PK E: Który rok na budynku?
PK F: Podaj średnicę gondoli.
PK G: Data na obiekcie.
PK H: Ile kulek na szczycie czapki dolnej postaci?



- Zadania:
- 1) Ile wynosi azymut z PK K na PK L?
 - 2) Ile wynosi wysokość stratostatu z PK F?



TZ



Mapa składa się 10 samochodzików. Zielone są w planie startu, a pomarańczowe częściowo zachodzą na zielone. Aha - wszystko jest lustrem ;)
Na trasie rozmieszczone są małe lampiony (6x9 cm) bez kredek.
Potwierdzenia dokonujemy poprzez wpisanie w pole karty startowej oznaczenie PK z mapy oraz kod z lampionu.

Uwaga, poniższe PK potwierdzamy odpowiadając na pytania:
PK A: Jakie dwie litery nad wejściem?
PK B: Jakie nazwisko właściciela pracowni?
PK C: Ilu Polaków?

PK D: Ile blank (wystających elementów) ma mur?
PK E: Który rok na budynku?
PK F: Podaj pułap w locie.
PK G: Data na obiekcie.
PK H: Ile kulek na szczycie czapki dolnej postaci?



Limit czasu: 88 + 33 min
Długość: 3,6 km
Do potwierdzenia: 23 PK
Kolejność dowolna.

Zadania:

- 1) Ile wynosi azymut z PK K na PK O?
- 2) Ile wynosi średnica gondoli z PK F?



DV

DB

DC

AN

GE

GT

FS

FA

GW

DN (BPK)

DW

GO

GQ

GR

DX

WT

BD

DE

WY

BS

UM

UZ

BF

BG

AM

ZS