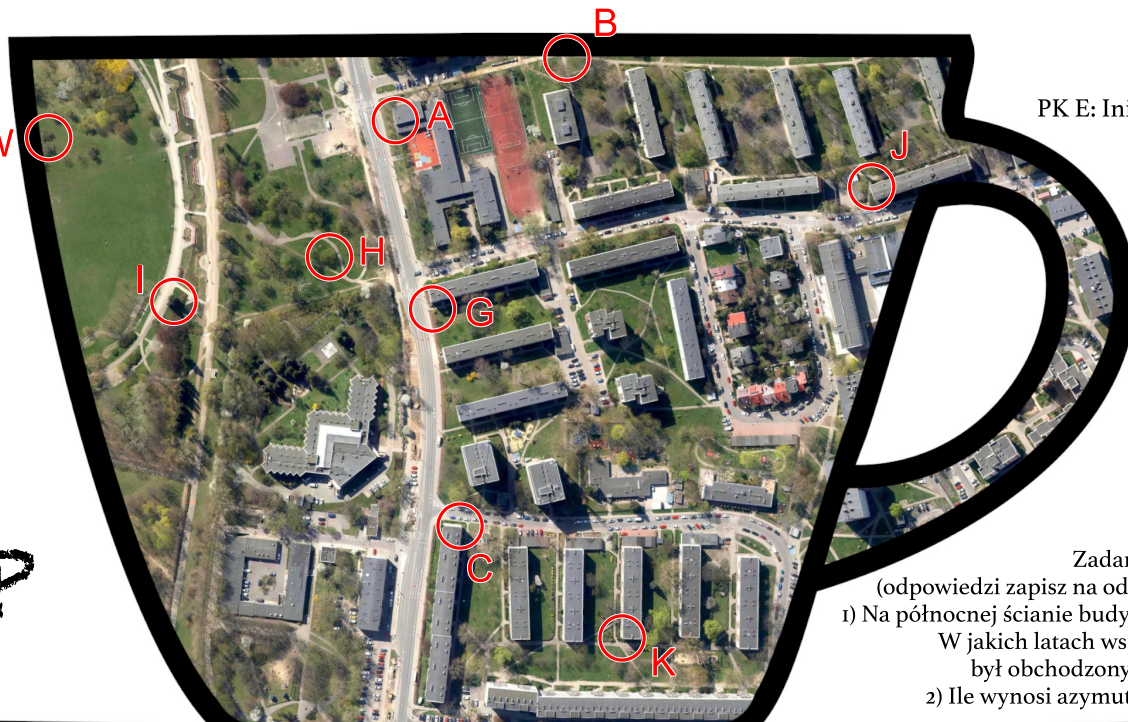


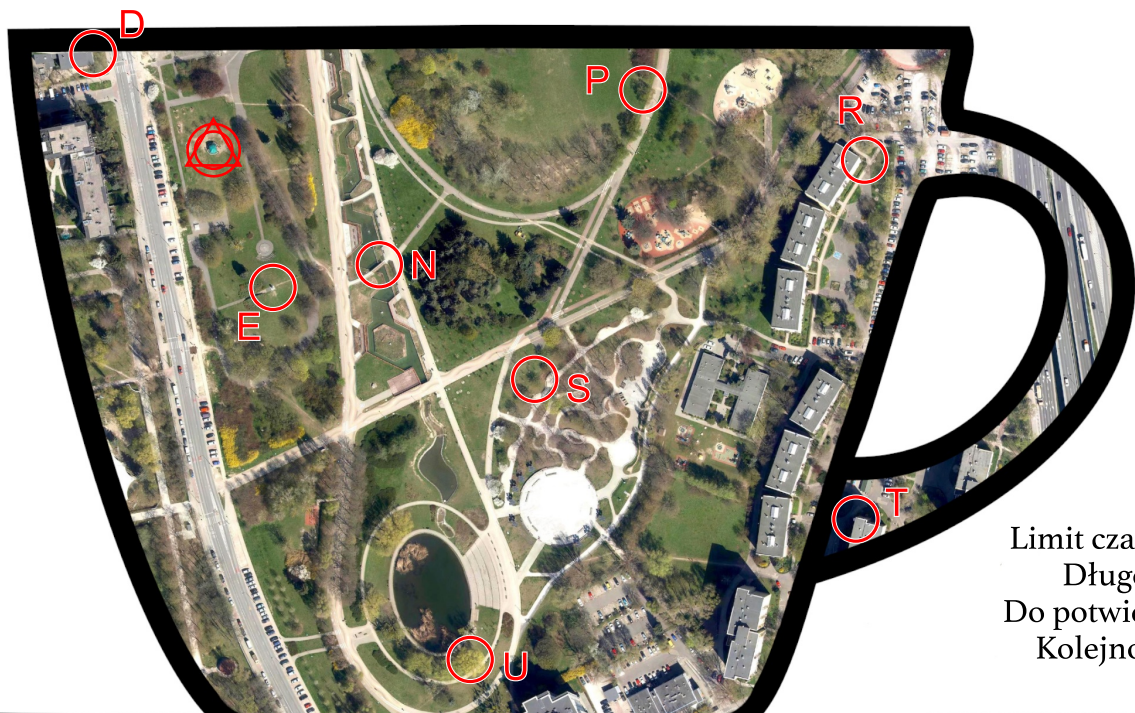
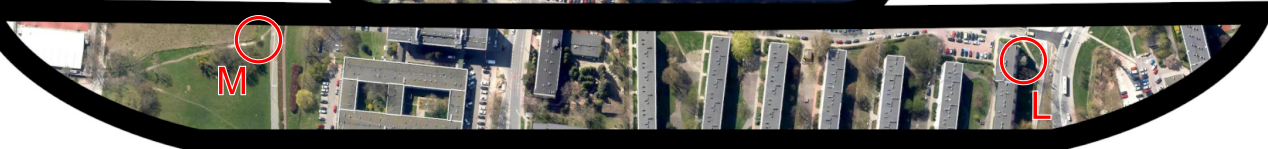
Mapa składa się z dwóch filiżanek herbaty częściowo na siebie zachodzących.
Są obrócone względem siebie, a ich skala jest różna.
Na trasie rozmieszczone są małe lampiony (6x9 cm) bez kredek. Potwierdzenia dokonujemy
poprzez wpisanie w pole karty startowej oznaczenie PK z mapy oraz kod z lampionu.

Poniższe PK potwierdzamy
odpowiadając na pytanie
(tu nie ma lampionów):
PK A: Kim jest kobieta z muralu?
PK B: Jaki szacunkowy wiek?
PK C: W którym wieku
założono opactwo?
PK D: Rok pod królem.
PK E: Inicjały osoby z pomnika.
PK F: Ile budynków
przy ul. Wolskiej
wymieniono?
PK G: Rok z obiektu.

TP



Zadania:
(odpowiedzi zapisz na odwrocie karty startowej)
1) Na północnej ścianie budynku przy PK L jest tablica.
W jakich latach wspomniany dzień
był obchodzony jako święto?
2) Ile wynosi azymut z PK G na PK P?



Limit czasu: 95 + 35 min
Długość: 3,2 km
Do potwierdzenia: 19 PK
Kolejność dowolna.

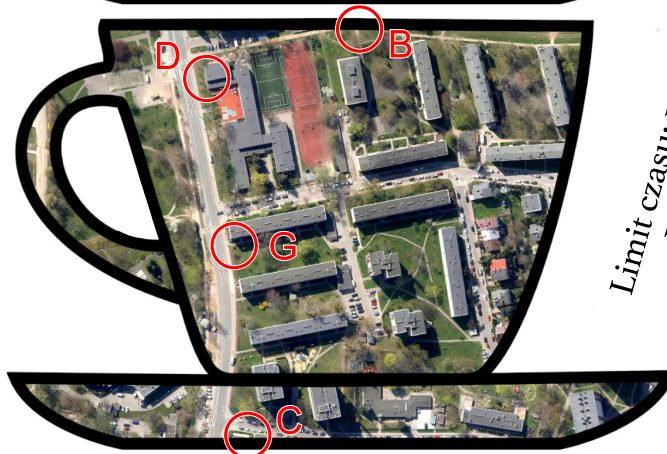
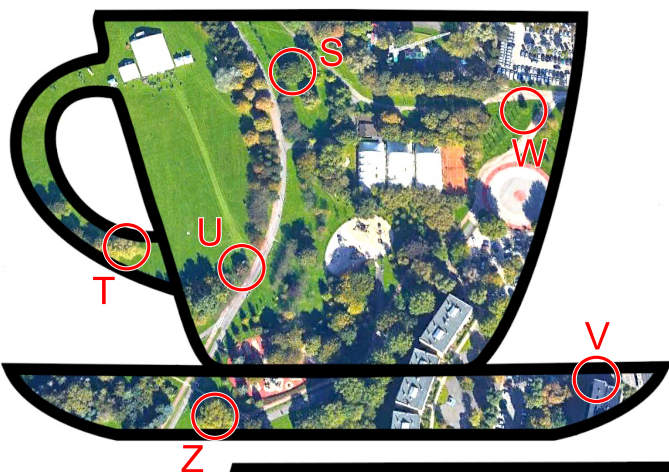
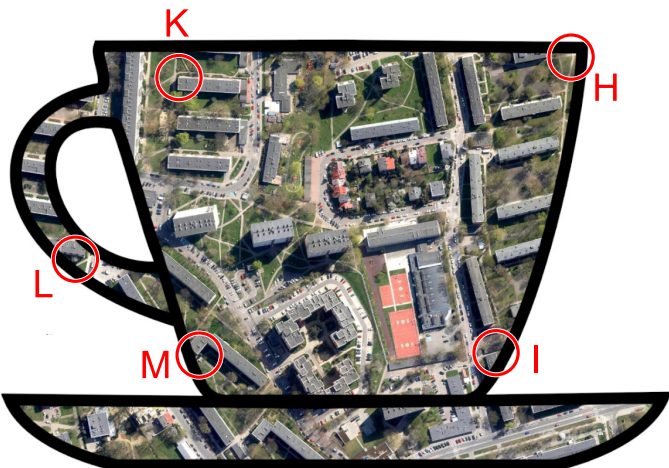
77 ORTINO Herbatki?



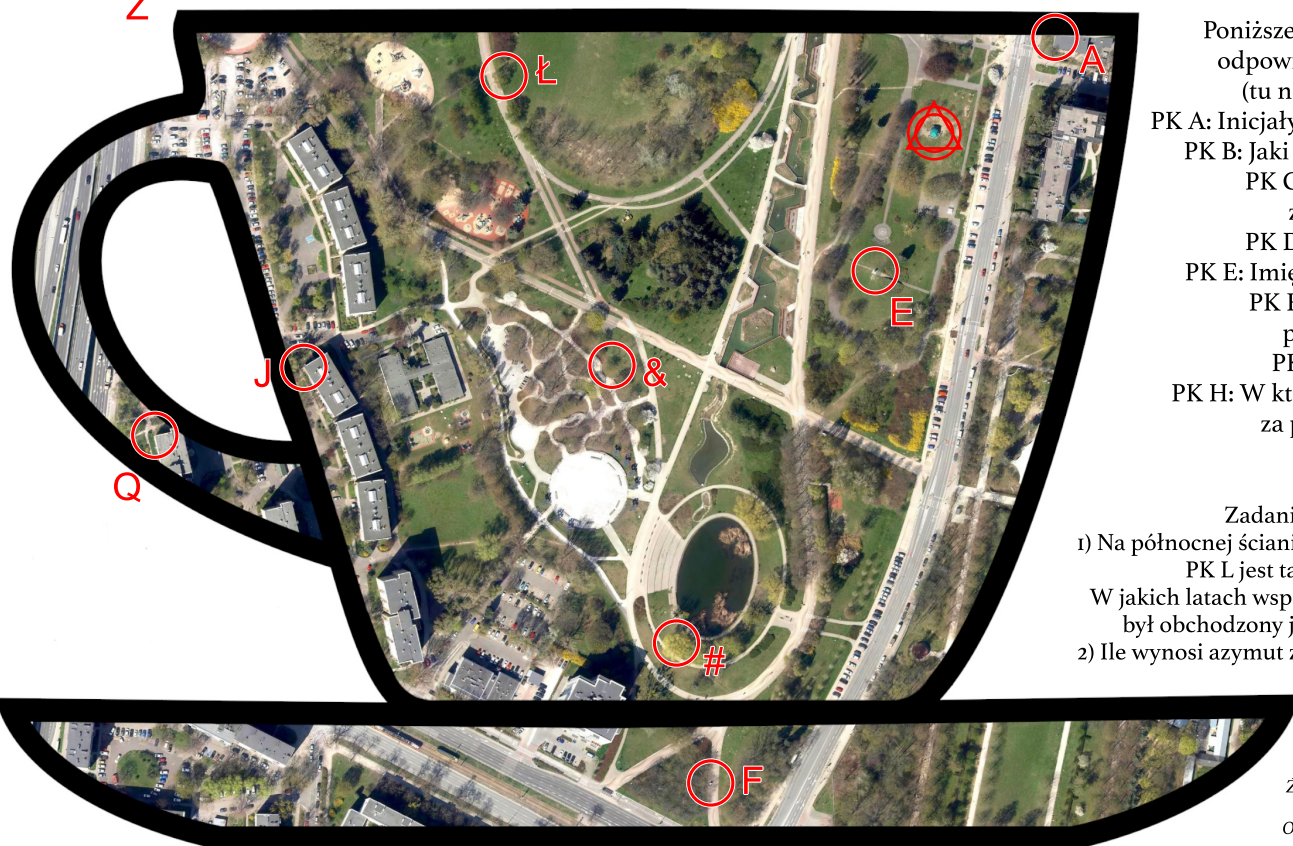
Mapa składa się z pięciu filiżanek. Największa jest zlustrowana, a mniejsze poobracane. Filiżanki są w różnych skalach i zawierają mapy dwóch różnych aktualności.

Na trasie rozmieszczone są małe lampiony (6x9 cm) bez kredek. Potwierdzenia dokonujemy poprzez wpisanie w pole karty startowej oznaczenie PK z mapy oraz kod z lampionu.

TU



Limit czasu: 100 + 35 min
Długość: 3,5 km
Do potwierdzenia: 25 PK
Kolejność dowolna.



Poniższe PK potwierdzamy odpowiadając na pytanie (tu nie ma lampionów):
PK A: Inicjały kobiety z muralu.
PK B: Jaki szacunkowy wiek?
PK C: W którym wieku założono opactwo?
PK D: Rok pod królem.
PK E: Imię osoby z pomnika.
PK F: Numer budynku przy ul. Elekcyjnej.
PK G: Rok z obiektu.
PK H: W którym roku uznano za pomnik przyrody?

- Zadania:
- 1) Na północnej ścianie budynku przy PK L jest tablica.
W jakich latach wspomniany dzień był obchodzony jako święto?
 - 2) Ile wynosi azymut z PK G na PK P?

TZ

Mapa składa się z 19 gwiazdek.
Żółte są w planie startu
(3 są lustrzane,
a 5 zamieniło się miejscami).
Niebieskie są z innej galaktyki,
mają części wspólne z żółtymi.
Gwiazdka startowa nie uległa
przekształceniom.

Na trasie rozmieszczone
są małe lampiony (6x9 cm)
bez kredek.
Potwierdzenia
dokonujemy
poprzez wpisanie
w pole karty
startowej oznaczenie
PK z mapy
oraz kod z lampionu.

Źródło map: geoportal.gov.pl & maps.google.com
Opracowanie: Barbara Szmijt
Tel. awaryjny: 501 160 903

Limit czasu: 95 + 35 min
Długość: 3,5 km
Do potwierdzenia: 21 PK
Kolejność dowolna.

Poniższe PK potwierdzamy
odpowiadając na pytanie:
PK A: Ile osób?
PK C: Który korpus zdobył pozycję?
PK D: Rok pod królem.
PK E: Imię osoby z pomnika.
PK F: Numer budynku przy ul. Elekcyjnej.
PK G: Rok z obiektu.

Zadania:

- 1) Ile wynosi azymut z PK Z na PK N?
- 2) Ok. 125 m na azymucie ok. 260 stopni jest pomnik przyrody.
Jaki jest jego szacunkowy wiek?

