

# Czyżby w balo...nie?

## Mapa wzorcowa



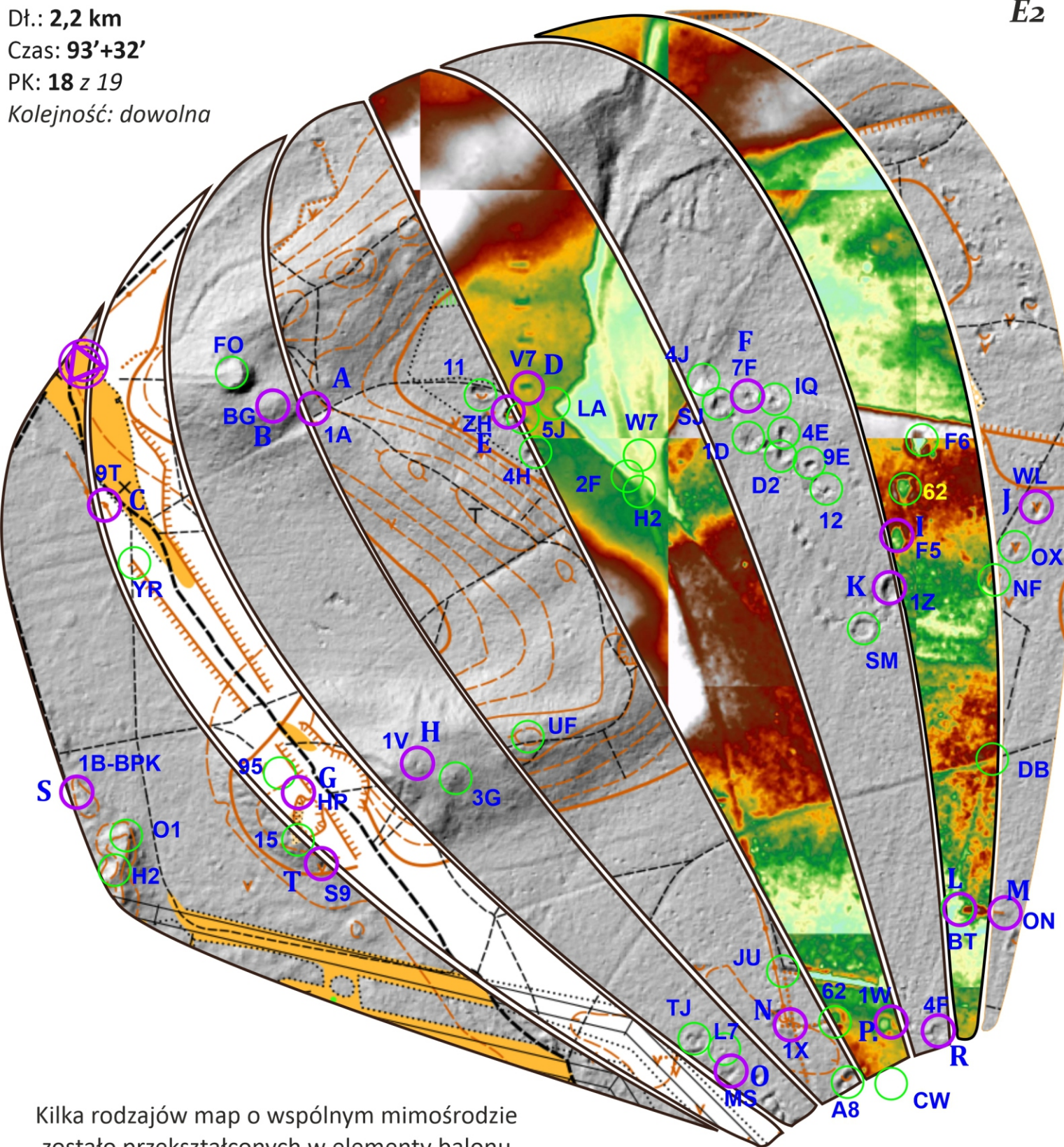
TU  
E2

Dł.: 2,2 km

Czas: 93'+32'

PK: 18 z 19

Kolejność: dowolna



Kilka rodzajów map o wspólnym mimośrodzie zostało przekształconych w elementy balonu (corela).

Więcej niż połowa została zlustrowana a wyciągnięty wycinek ze startem/metaą leży na skraju jednej ze stron.

Źródło map:  
naczelny nadkreśniczy  
**Tomasz Łaski**  
& QGISki

Balowniczy PIwO 420%  
Dariusz Walczyna  
Tel.: 605 962 218