



A ciacho gdzie? :)

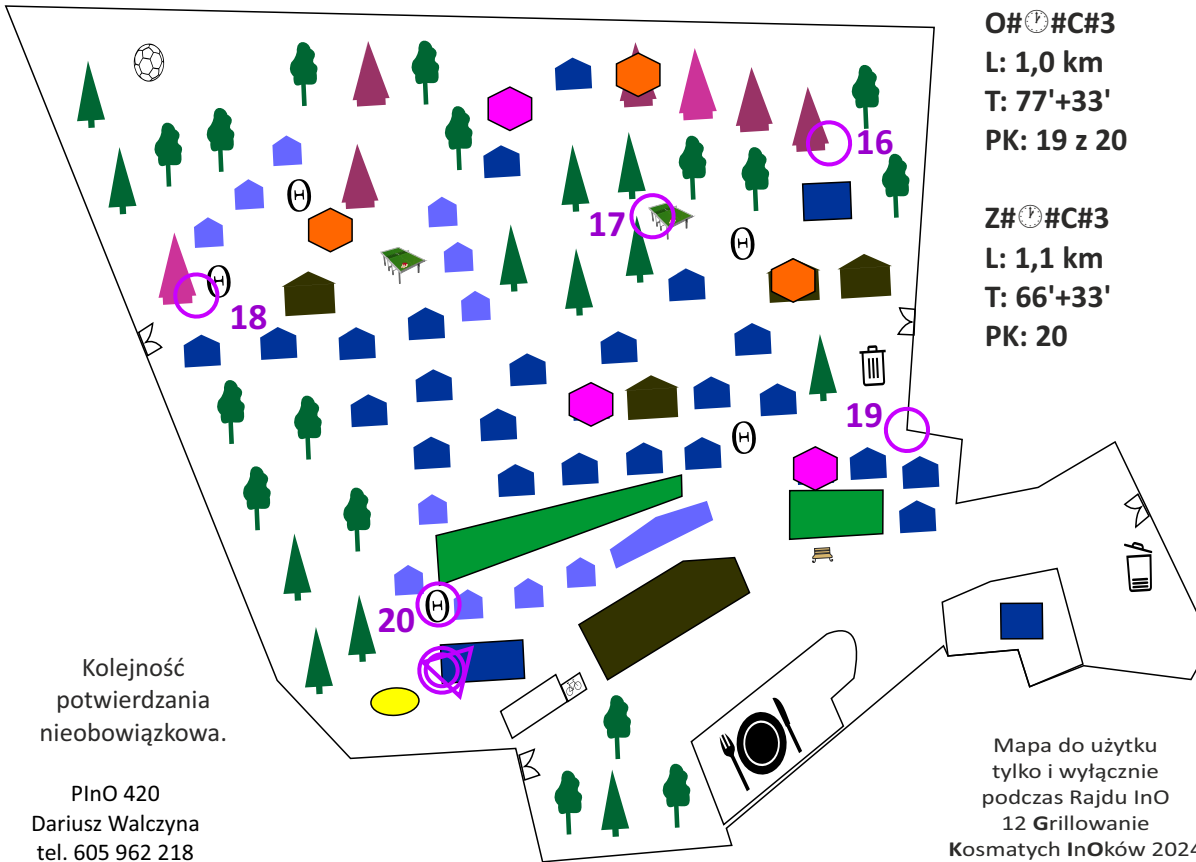
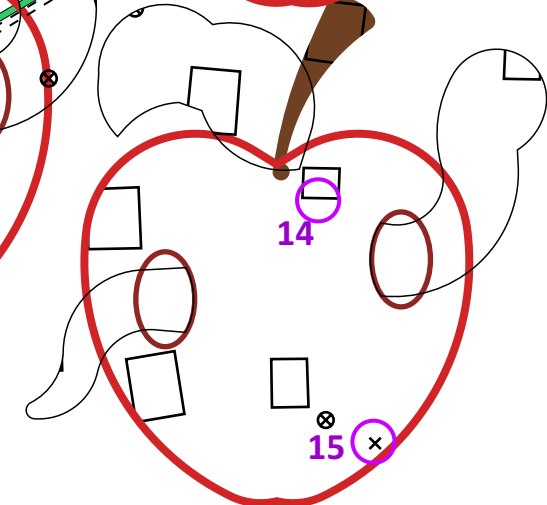
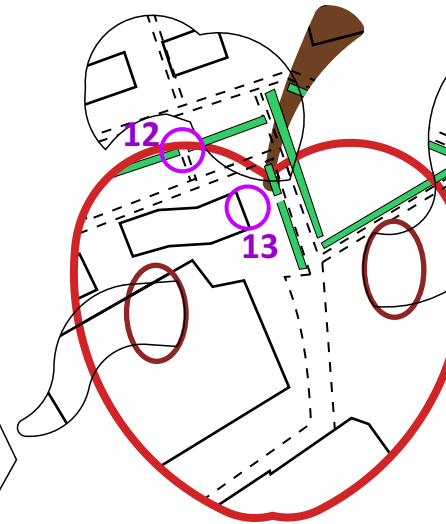
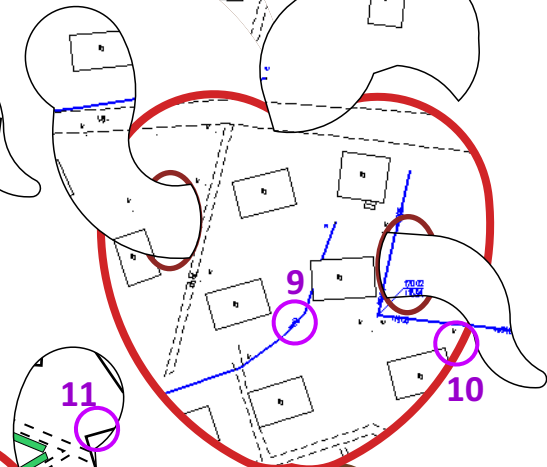
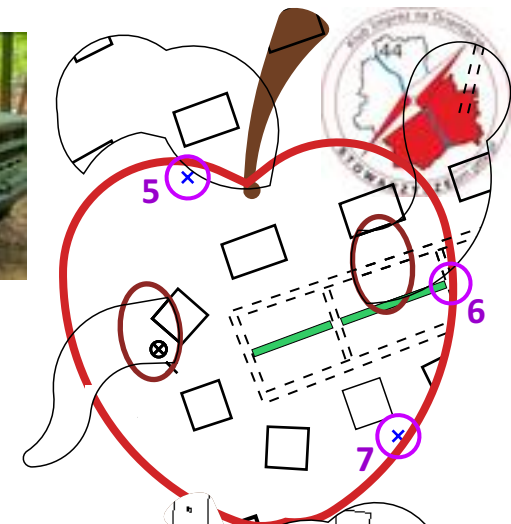
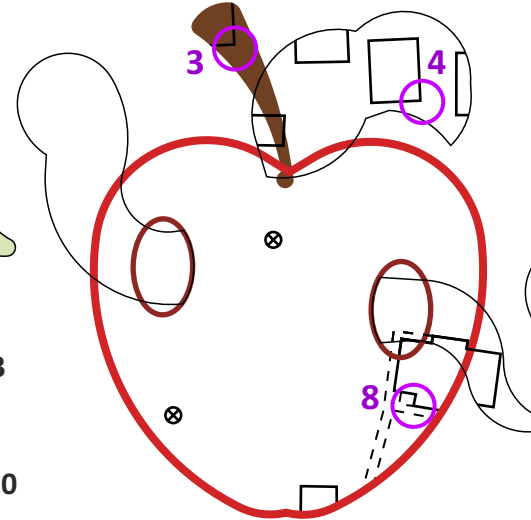
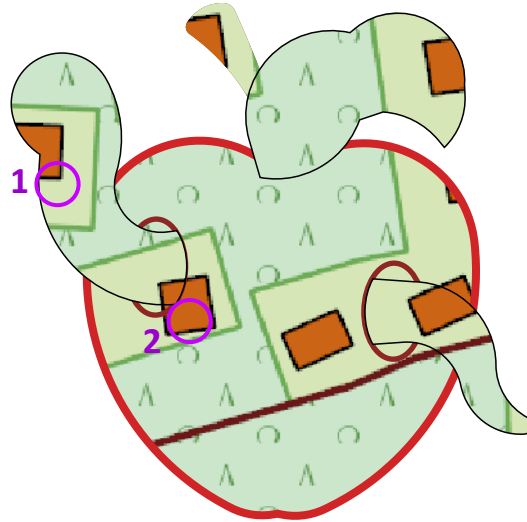
Na schemacie ośrodka zaznaczono PK oraz oznaczono domki, z którymi wiążą się jabłkowo-robotczkowe wycinki. Wycinki zawierają rzeczywiste odwzorowanie - zgodnie z podkładami map (BDOT500, OSM, uzbrojenie).

Mapa i wycinki są zorientowane.

Zaczeplenie prawoskrętne (ogonka) - domki zaznaczone na pomarańczowo, a lewoskrętne - purpurowo.

PK 17 - potwierdzenie z obiektu na zdjęciu (w pobliżu - pozostawiony na czas rajdu).

Zadanie: co straszy starszych przy PK 18?



O#🕒#C#3
L: 1,0 km
T: 77'+33'
PK: 19 z 20

Z#🕒#C#3
L: 1,1 km
T: 66'+33'
PK: 20

Kolejność potwierdzania nieobowiązkowa.

PlnO 420
Dariusz Walczyna
tel. 605 962 218

Mapa do użytku tylko i wyłącznie podczas Rajdu InO
12 Grillowanie
Kosmatych InOków 2024

Źródła map:
geoportal.gov.pl
Ośrodek Elemis



Kropla kwiatu ja... boli

50 GRILLLOWANIE KOSMATYCH INKÓW
30.06-2.07.2023
INOWŁÓDZ



Trasa obejmuje obszar miejscowości Stare Jabłonki. Mapa została zaprojektowana na najwyższej klasie butelce do wina jabłkowego, zwanego również kwiatem jabłoni.

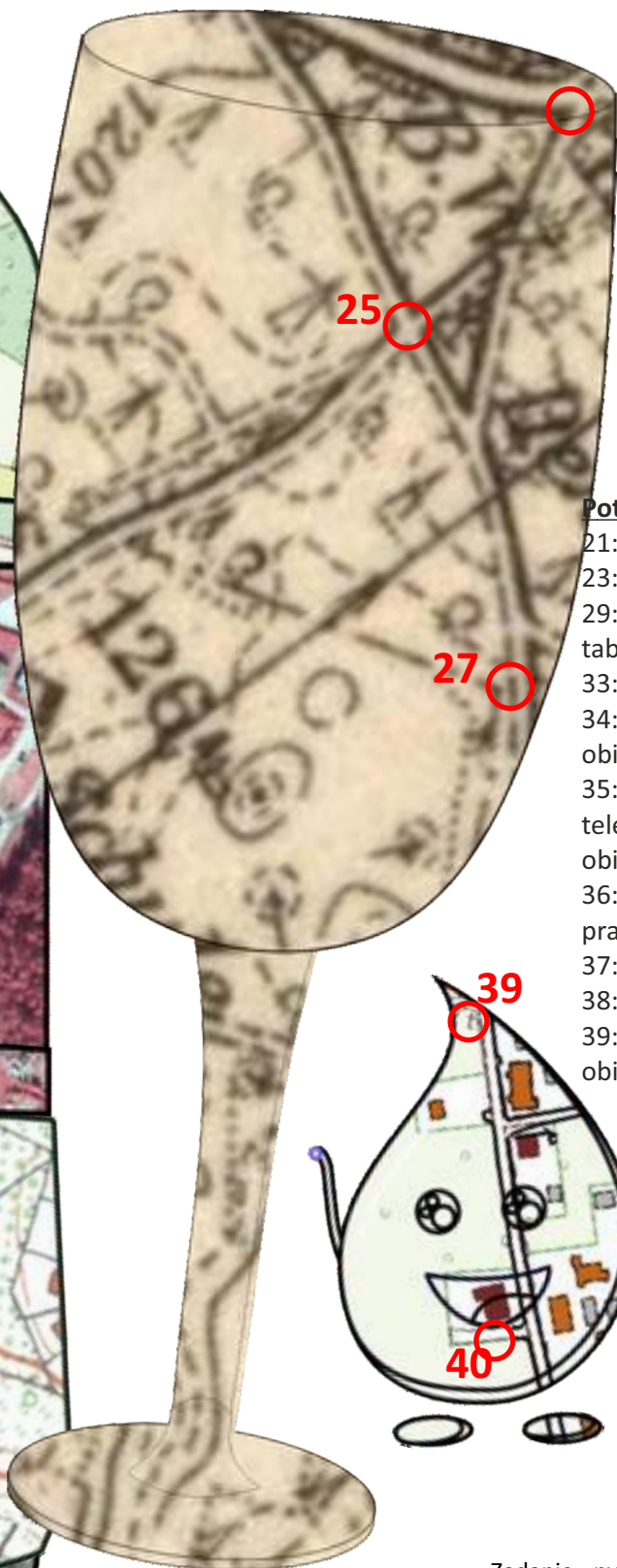
Bukiet tak(n)iego wina, wręczony sommelierom, z pewnością zadowoli każdego z nich.

Ad rem...

paski styczne do naklejki zostały zamienione, a uroniona kropla (zorientowana) odpłynęła nieco od mapy.

Grupa sołecka została poinformowana o rajdzie.

O#E#E#3
L: 3,5 km
T: 100'+40'
PK: 20



- Potwierdzenia PK:**
- 21: nr z obiektu
 - 23: oznaczenie skrzynki
 - 29: ile roślin jest na tabliczkach przy głazie?
 - 33: nr słupka z „L”
 - 34: ile ogonków ma obiekt?
 - 35: ile numerów telefonów jest przy obiekcie?
 - 36: kod obok foto po prawej
 - 37: nr trafo
 - 38: nr rejestracyjny
 - 39: co wystaje z obiektu?

Budowniczy:
eeee... tego...
PlJO 420
tel. ścieść O pieńć
dziewieć ścieść dwa
dwa raz łosie
(pośli się napić...)

Mapa do użytku tylko i wyłącznie podczas Rajdu InO 12 Grillowanie Kosmatych Inków 2024

- Zadanie - pytanie:
1. Ile jabłonek rośnie przy PK 40 (%) i jaki obiekt jest tutaj (po powyższych procentach) nieczynny?
 2. Jakie rośliny opisano wokół PK 28?



Dinozaurzyca z jeziora



O#III#SW#3

Alarm! Z jeziora wyszła dinozaurzyca i zniosła dwa jaja!

Zorientowany z północą schemat ułożenia jaj i dinozaurzycy przedstawiono w lewym dolnym rogu.

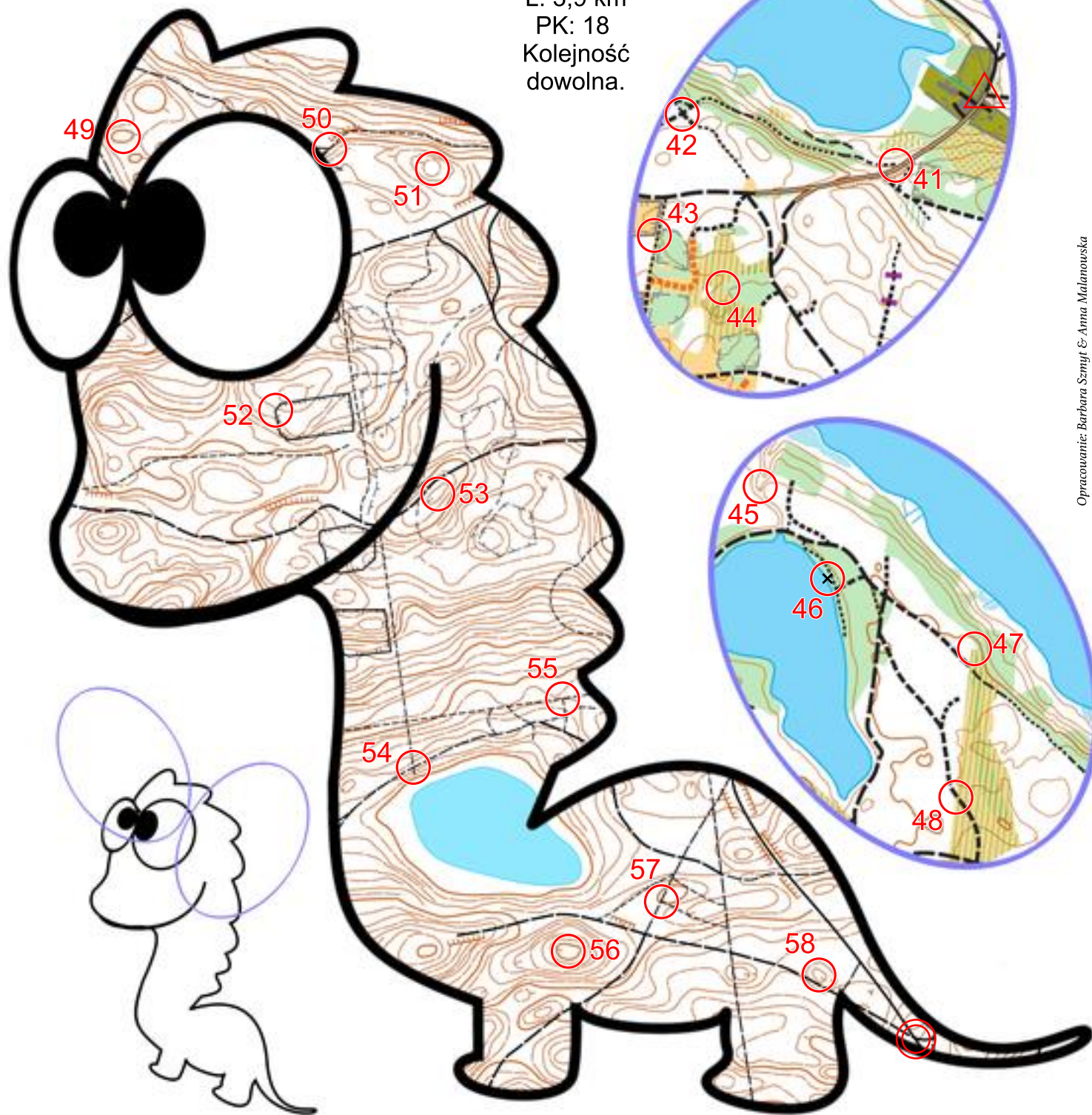
Uwaga: jaja zawierają mapę do R/nO, która nie jest zbyt dokładna pod względem warstwic ;)

Zadanie:

(odpowiedzi zapisz na odwrocie karty startowej)

Ile wynosi w linii prostej odległość między PK 45 i PK 53?

T: 120 + 40'
L: 3,9 km
PK: 18
Kolejność dowolna.



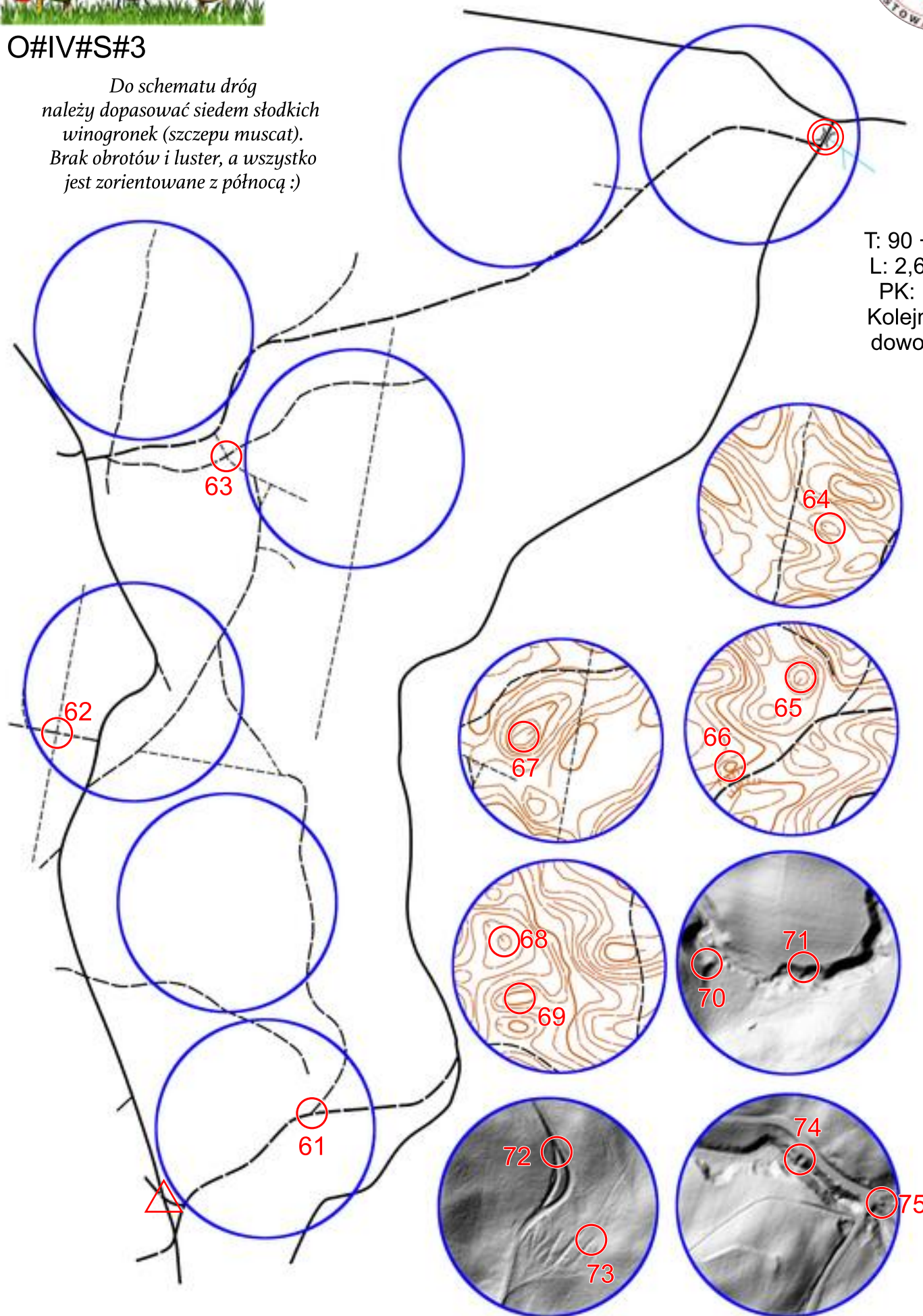


Słodkie jak muscat



O#IV#S#3

Do schematu dróg należy dopasować siedem słodkich winogronek (szczepu muscat). Brak obrotów i luster, a wszystko jest zorientowane z północą :)



T: 90 + 30'
L: 2,6 km
PK: 15
Kolejność dowolna.

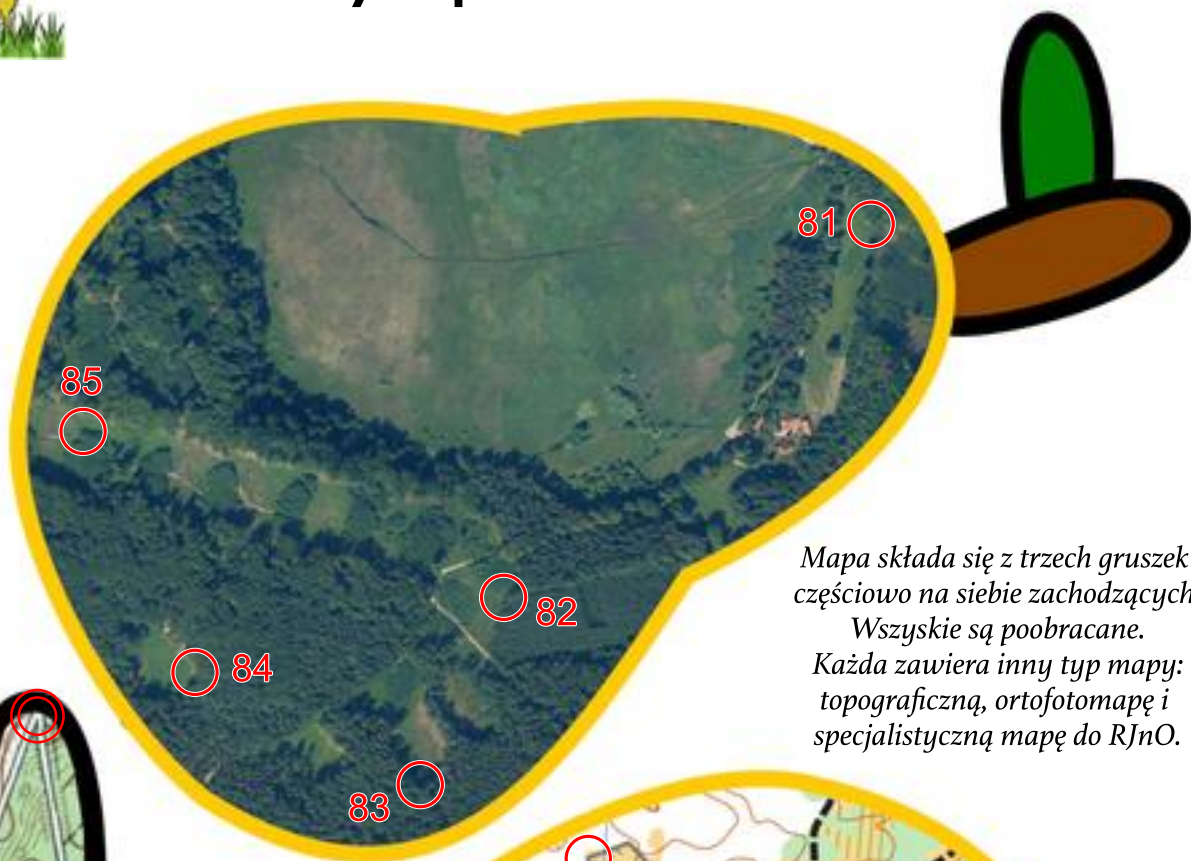


Józefinka, faworytka czy lipcówka?

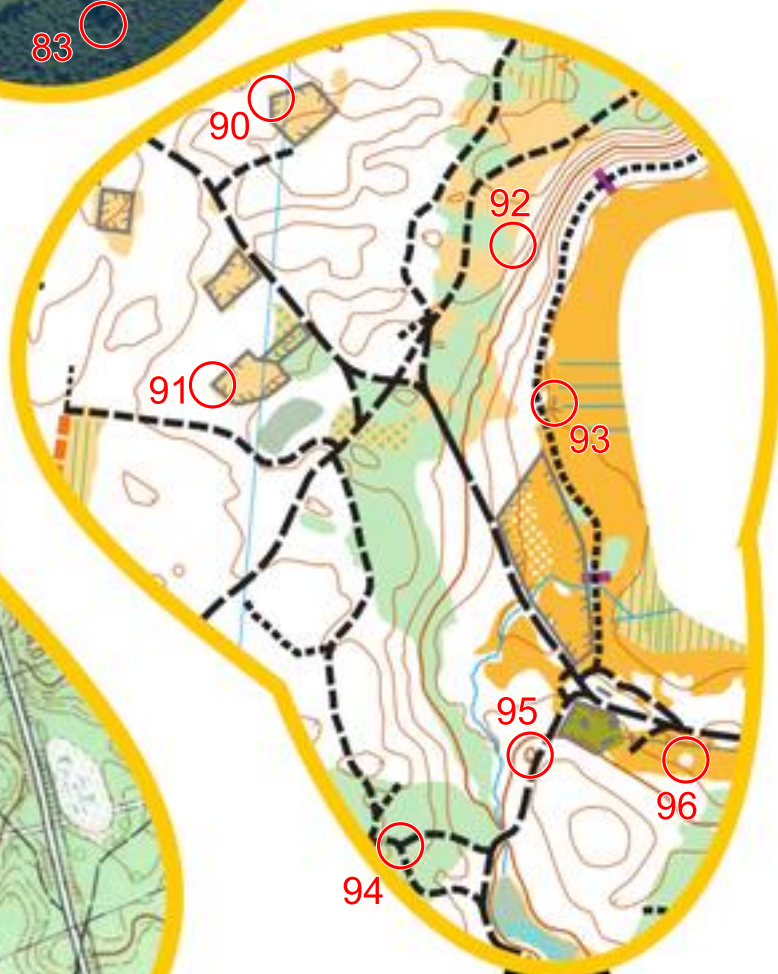
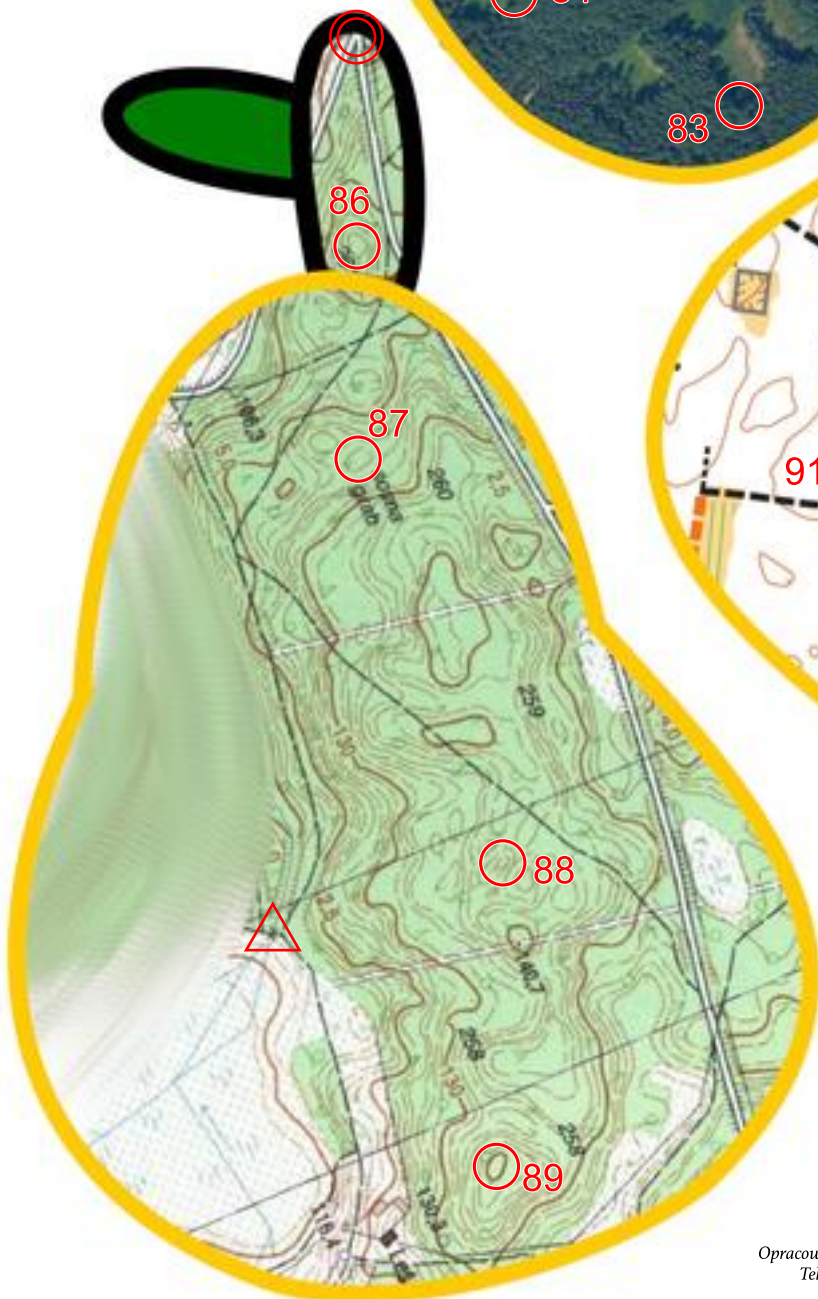
O#V#SE#3



T: 130 + 40'
L: 4,4 km
PK: 16
Kolejność dowolna.



Mapa składa się z trzech gruszek częściowo na siebie zachodzących. Wszystkie są poobracane. Każda zawiera inny typ mapy: topograficzną, ortofotomapę i specjalistyczną mapę do R/nO.



Podpowiedź:
części wspólnej szukaj
około zabudowań :)



O#C#3
L: 3,7 km
T: 130'+40'
PK: 19 (z 21)

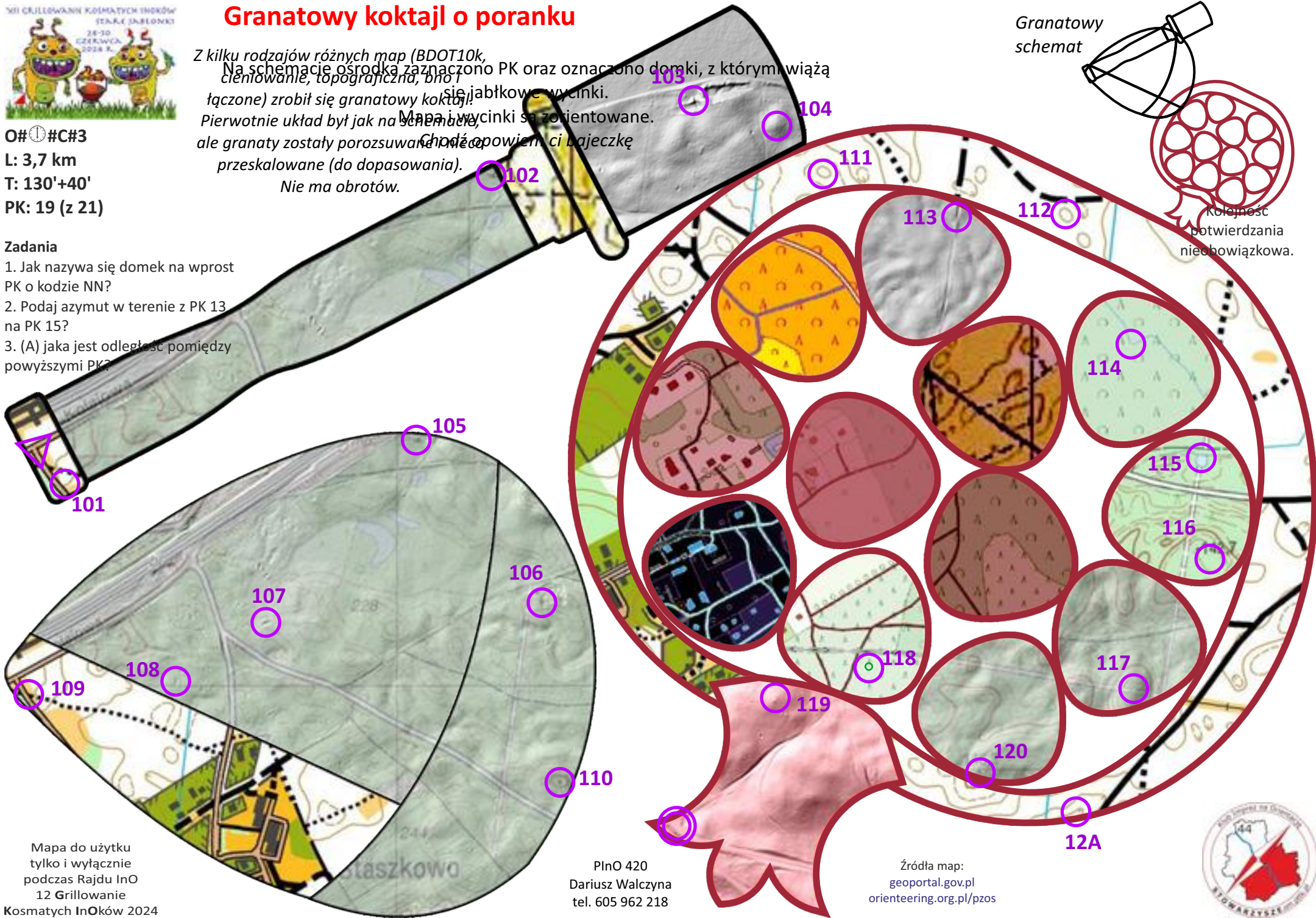
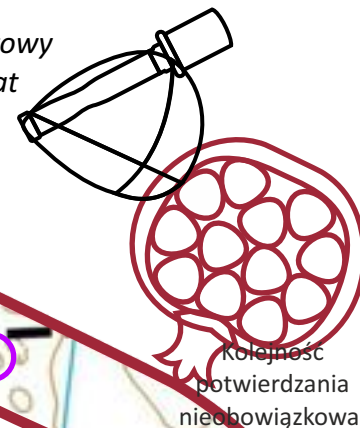
Zadania

1. Jak nazywa się domek na wprost PK o kodzie NN?
2. Podaj azymut w terenie z PK 13 na PK 15?
3. (A) jaka jest odległość pomiędzy powyższymi PK?

Granatowy koktajl o poranku

Z kilku rodzajów różnych map (BDOT10k, Na schemacie osrodka zaznaczono domki, z którymi wiąże się jabłkowe wycinki. cieniowane, topograficzna, bno i sie jabłkowe wycinki. Mapa i wycinki są zorientowane. Pierwotnie układ był jak na schemacie, ale granaty zostały porozsuwane i trochę przeskalowane (do dopasowania). Nie ma obrotów.

Granatowy schemat



Kolejność potwierdzenia nieobowiązkowa.

Mapa do użytku tylko i wyłącznie podczas Rajdu InO 12 Grillowanie Kosmatych InOków 2024

PinO 420
 Dariusz Walczyna
 tel. 605 962 218

Źródła map:
 geoportal.gov.pl
 orienteering.org.pl/pzos





Opis trasy i mapy

Mapę ORTO wpisano w kształt starej jabłonki, a BDOT10 w podstawę (połączone). Na jabłonce wyrosły 3 jabłka, które należy dopasować do obrysów.

50 GRILLLOWANIE KOSMATYCH INOKÓW

30.06-2.07.2023

INOWŁÓDZ



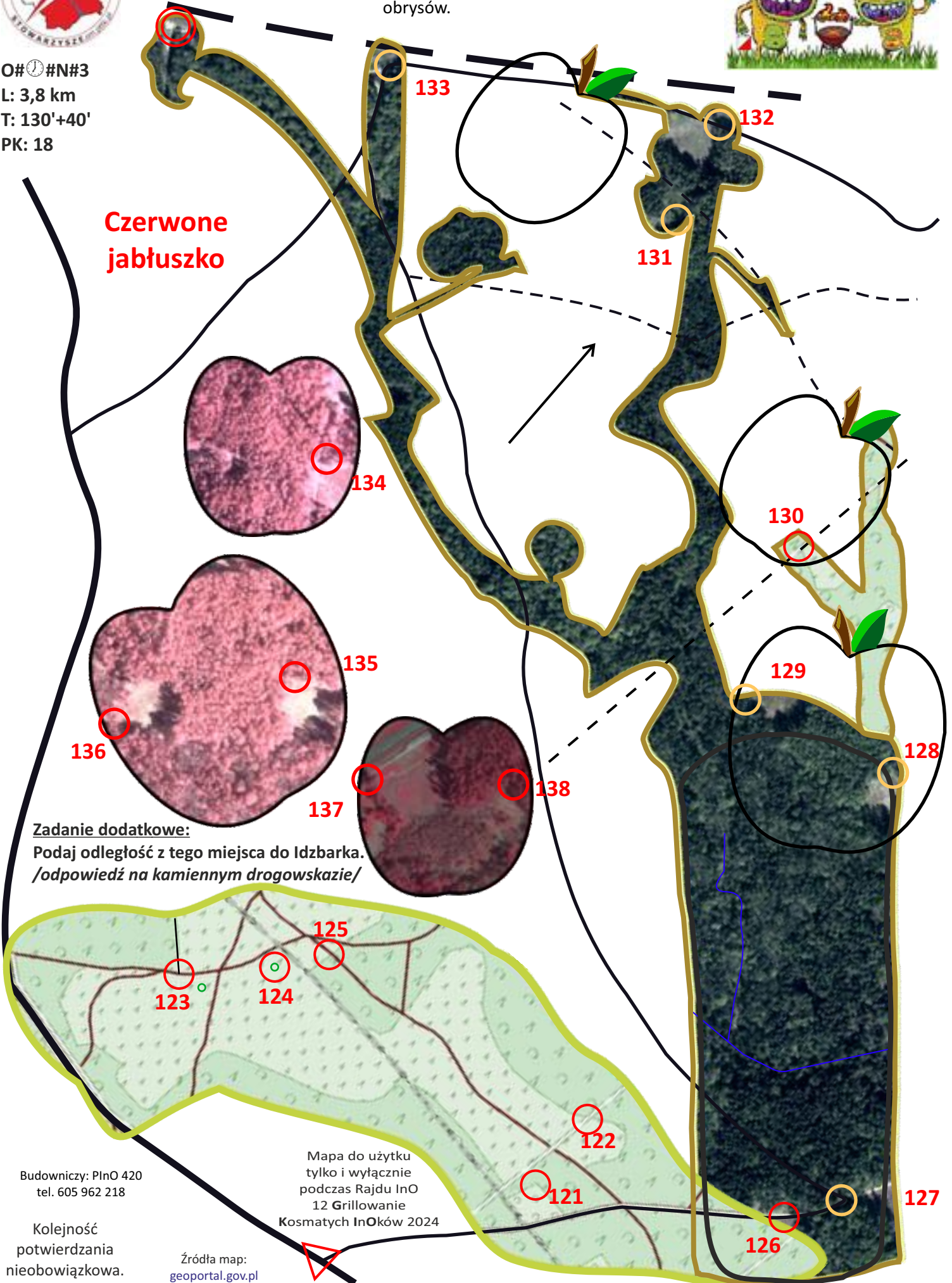
O#🕒#N#3

L: 3,8 km

T: 130'+40'

PK: 18

**Czerwone
jabłuszko**



Zadanie dodatkowe:

Podaj odległość z tego miejsca do Idzbarka.

/odpowiedź na kamiennym drogowskazi/

Budowniczy: PlnO 420
tel. 605 962 218

Kolejność
potwierdzania
nieobowiązkowa.

Źródła map:
geoportal.gov.pl

Mapa do użytku
tylko i wyłącznie
podczas Rajdu InO
12 Grillowanie
Kosmatych InOków 2024

127

126

121

122

123

124

125

137

138

136

135

134

131

133

132

130

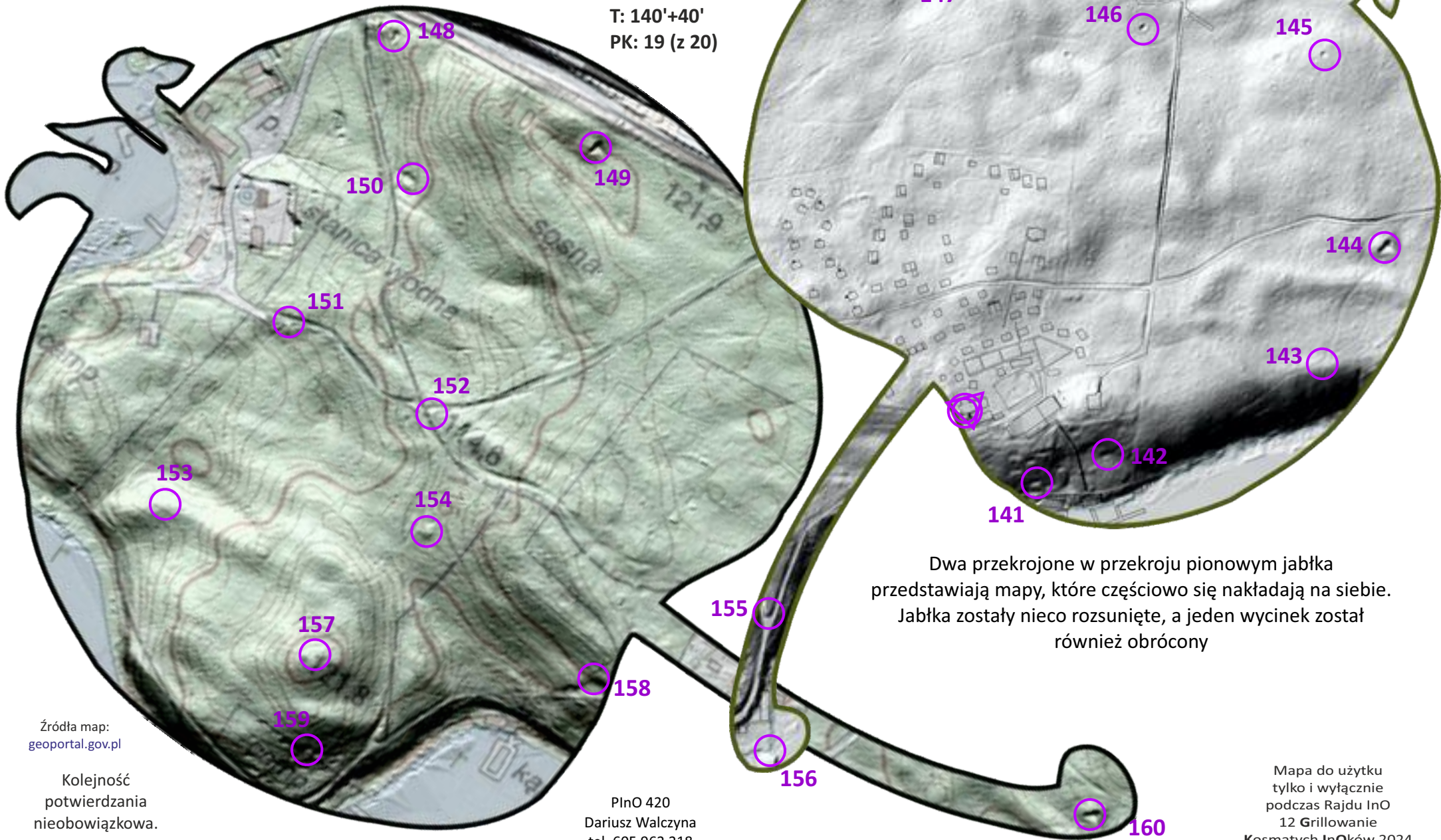
129

128



Przekrojony przekrój jabłka

O# | n#N#3
L: 3,0 km
T: 140'+40'
PK: 19 (z 20)



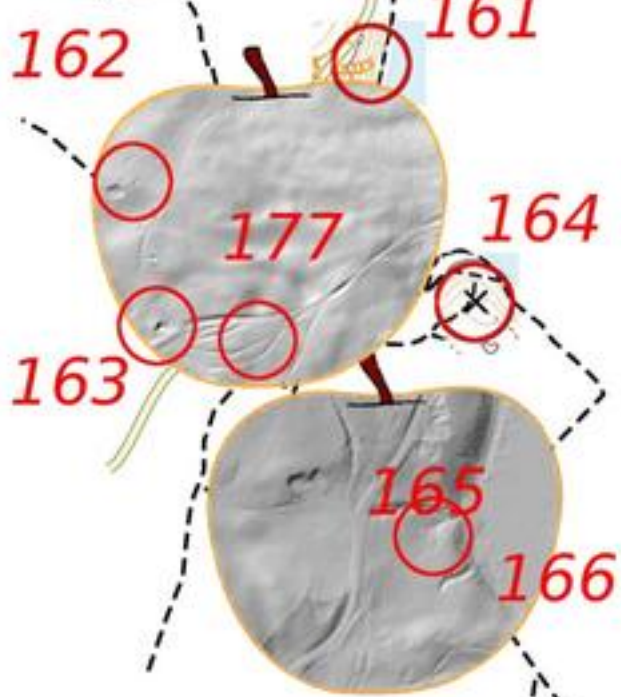
Dwa przekrojone w przekroju pionowym jabłka przedstawiają mapy, które częściowo się nakładają na siebie. Jabłka zostały nieco rozsunięte, a jeden wycinek został również obrócony

Źródła map: geoportal.gov.pl

Kolejność potwierdzania nieobowiązkowa.

PlnO 420
Dariusz Walczyna
tel. 605 962 218

Mapa do użytku tylko i wyłącznie podczas Rajdu InO 12 Grillowanie Kosmatych InOków 2024



O#IX|n#W#3
L:4,1 km
T:140'+40'
PK:17

Uwaga: poniższy PK potwierdzamy udzielając odpowiedzi na pytanie

PK 172: Jaki jest numer inwentarzowy obiektu?

Mapa zorientowana,
Skala 1:8000,
jabłka pełne snu pozamieniały się miejscami,
W nadgryzionych jabłkach zawartość została nadgryziona przez czas.

Zadanie
Jaka jest wysokość w metrach obiektu z PK 172?

Jabłuszka pełne snów





Zielone jabłuszka



Mapa zorientowana,
Skala 1:8000,
Zielone kropki wskazują środek wycinka (środek jabłka),
Jeden wycinek został zilustrowany.

O#X|n#W#3
L:4,3 km
T:140'+40'
PK:15

