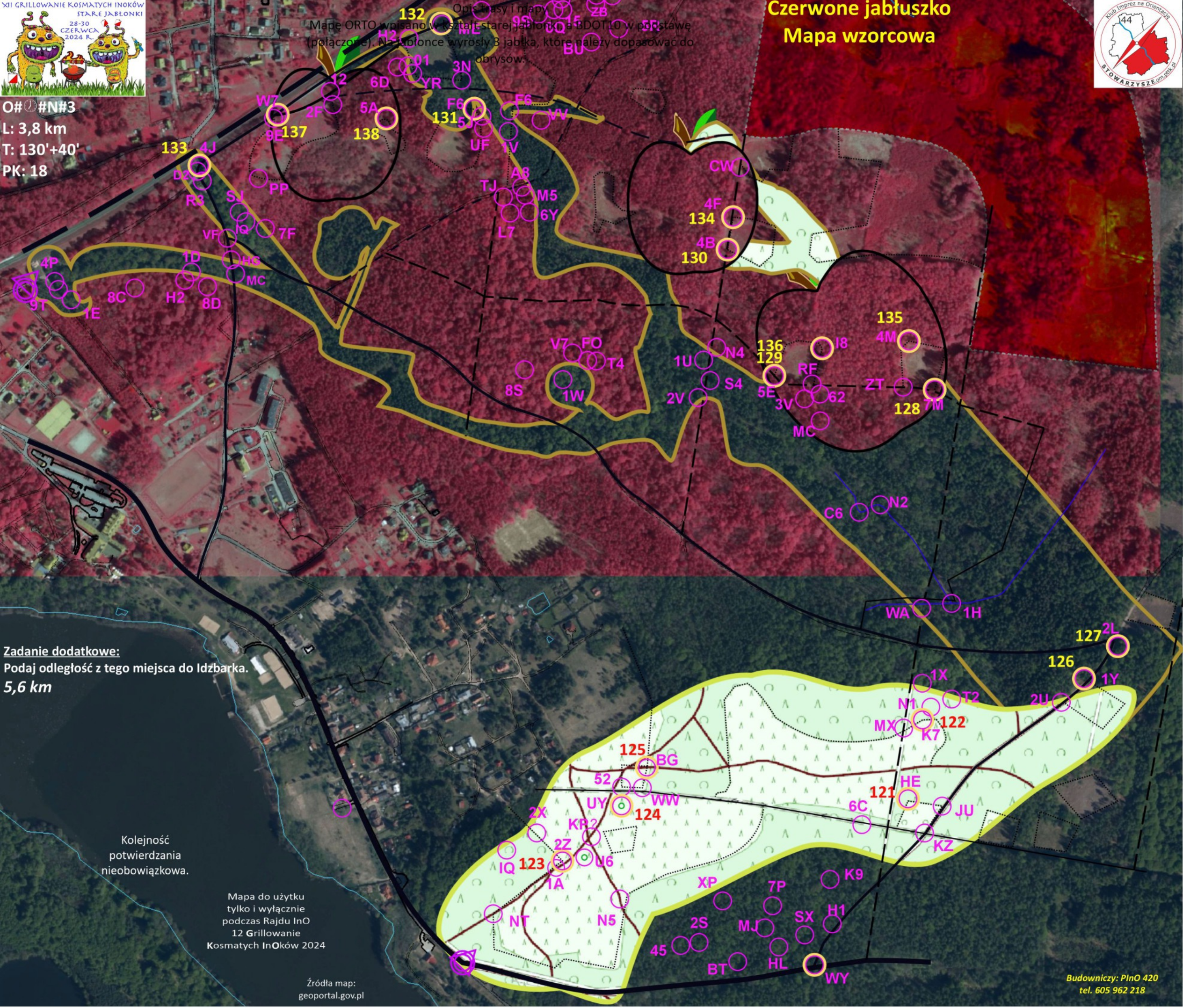




O#1#N#3
 L: 3,8 km
 T: 130'+40'
 PK: 18

Opis trasy i mapy
 Mapę ORTO wpisano w kształt starej jabłoni a BDOT10 w podstawie (połączone). Na jablonie wyrosły 8 jabłk, które należy dopasować do obrysów.

Czerwone jabłuszko Mapa wzorcowa



Zadanie dodatkowe:
 Podaj odległość z tego miejsca do Idzbarka.
 5,6 km

Kolejność potwierdzania nieobowiązkowa.

Mapa do użytku tylko i wyłącznie podczas Rajdu InO 12 Grillowanie Kosmatych InOków 2024

Źródła map: geoportal.gov.pl

Budowniczy: PlnO 420 tel. 605 962 218