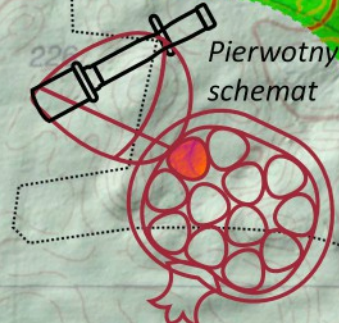
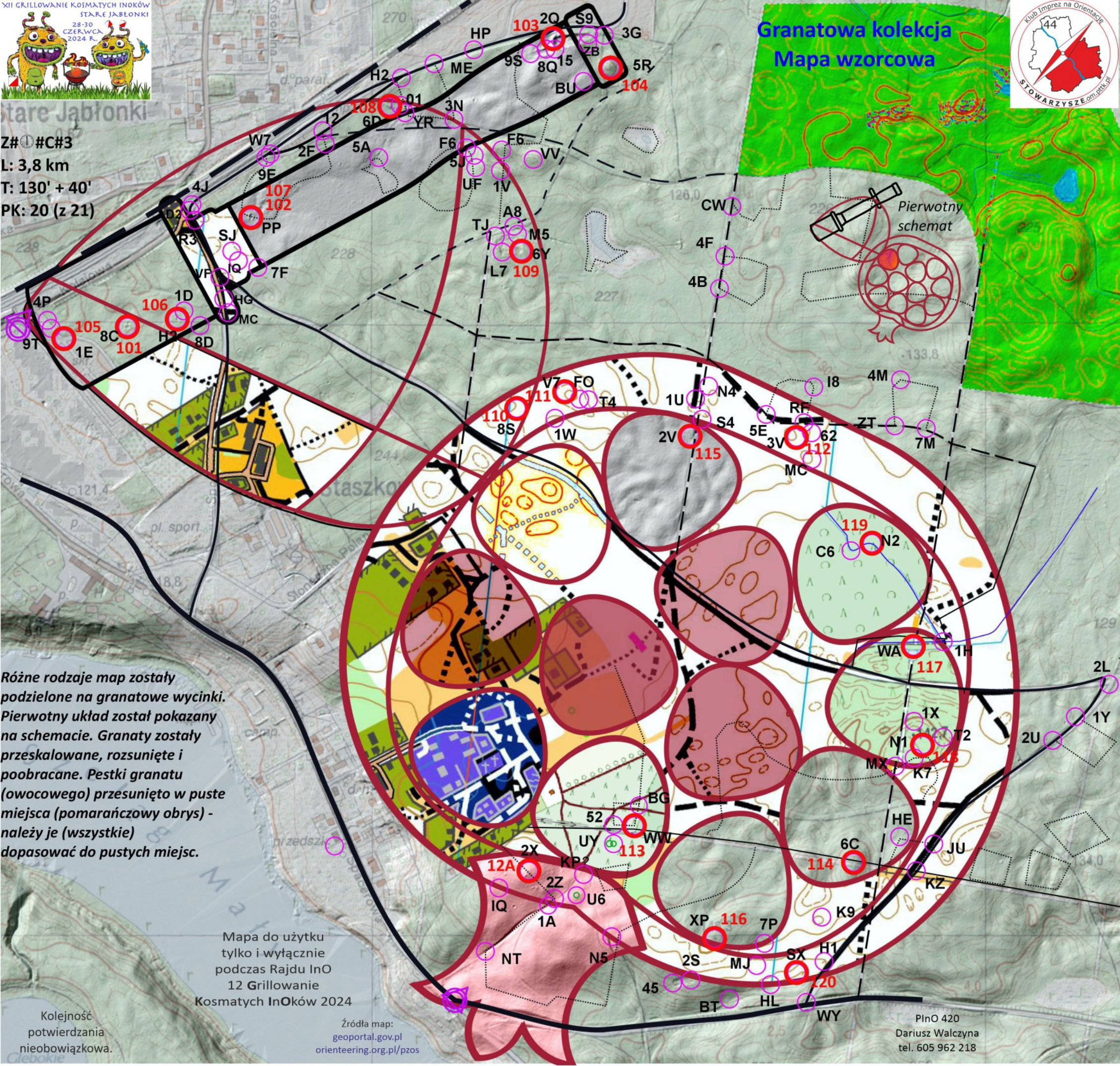


Z# 1 #C#3  
 L: 3,8 km  
 T: 130' + 40'  
 PK: 20 (z 21)

Granatowa kolekcja  
 Mapa wzorcowa



Różne rodzaje map zostały podzielone na granatowe wycinki. Pierwotny układ został pokazany na schemacie. Granaty zostały przeskalowane, rozsunięte i poobracane. Pestki granatu (owocowego) przesunięto w puste miejsca (pomarańczowy obrys) - należy je (wszystkie) dopasować do pustych miejsc.

Mapa do użytku tylko i wyłącznie podczas Rajdu InO 12 Grillowanie Kosmatych InOków 2024

Kolejność potwierdzenia nieobowiązkowa.

Źródła map: [geoportal.gov.pl](http://geoportal.gov.pl) [orientering.org.pl/pzos](http://orientering.org.pl/pzos)

PlnO 420  
 Dariusz Walczyna  
 tel. 605 962 218