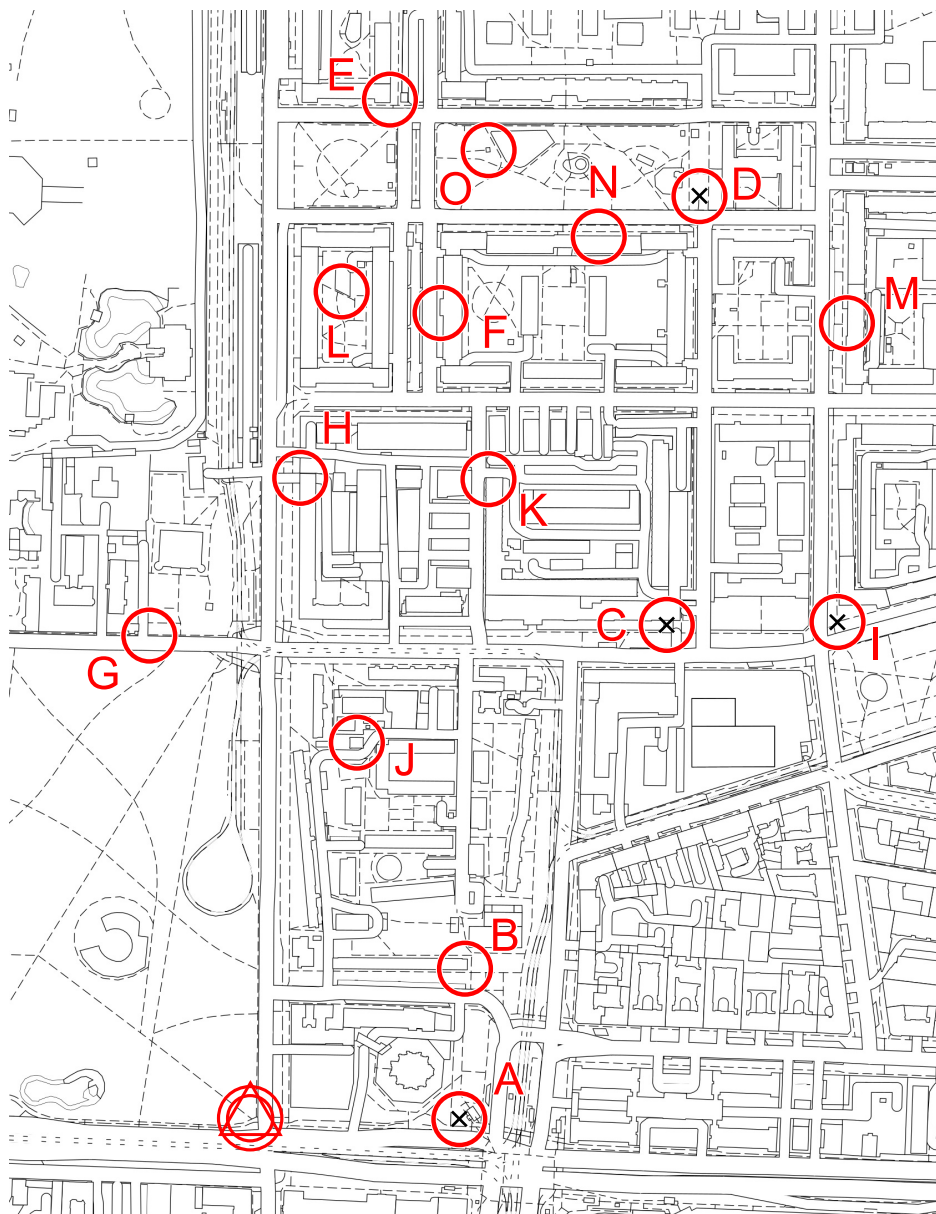


# PRAGA TROCHĘ RETRO TP E2

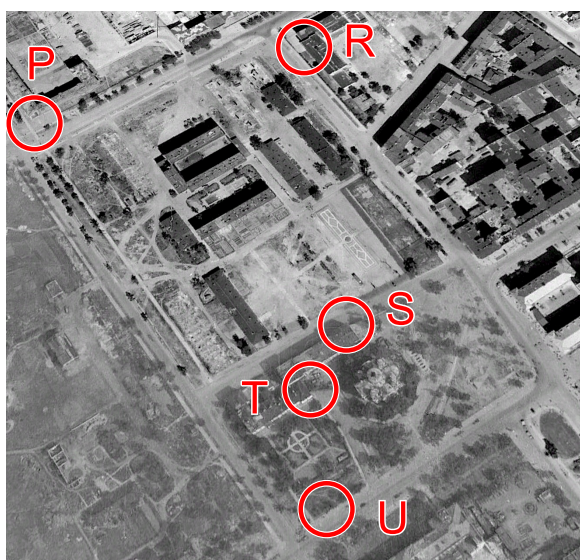


Dzisiaj czeka na Was czarno-biała mapa (aktualna), do której należy dopasować archiwalne zdjęcie.

Mapa główna nie jest zorientowana z północą.

Potwierdzenia PK dokonujemy poprzez wpisanie na karcie startowej oznaczenia PK i odpowiedzi na pytanie.

- PK A: W którym roku wzniesiony narożny gmach na jednym ze zdjęć?
- PK B: Kto ufundował tablicę?
- PK C: Jaki ostatni wyraz pod głową?
- PK D: Ile wynosi suma cyfr z obiektu?
- PK E: Jaki miał tytuł naukowy?
- PK F: Twórca czego nowoczesnego?
- PK G: Czyj dom?
- PK H: Jaka cyfra w okręgu?
- PK I: Ile metrów do zoo?
- PK J: Jaki numer stacji?
- PK K: Co "City"?
- PK L: Jaki numer trzyma czerwony ludzik?
- PK M: Jaki jesteś?
- PK N: No Fears. Ile kobiet?
- PK O: Jaki pomnik?
- PK P: Z którego wieku makieta?
- PK R: Jaki numer na samochodzie?
- PK S: Którego dnia maja 2013 roku odstonięto tablicę?
- PK T: W jakich godzinach dzisiaj czynna kancelaria?
- PK U: Kto był patronem szkoły Aleksandra?



Zadanie:  
(odpowiedź zapisz na odwrocie karty startowej):  
Ile wynosi azymut z PK J na PK U?

Długość: 3 km  
Limit czasu: 80 + 30 min  
Do potwierdzenia: 20 PK  
Kolejność dowolna.