



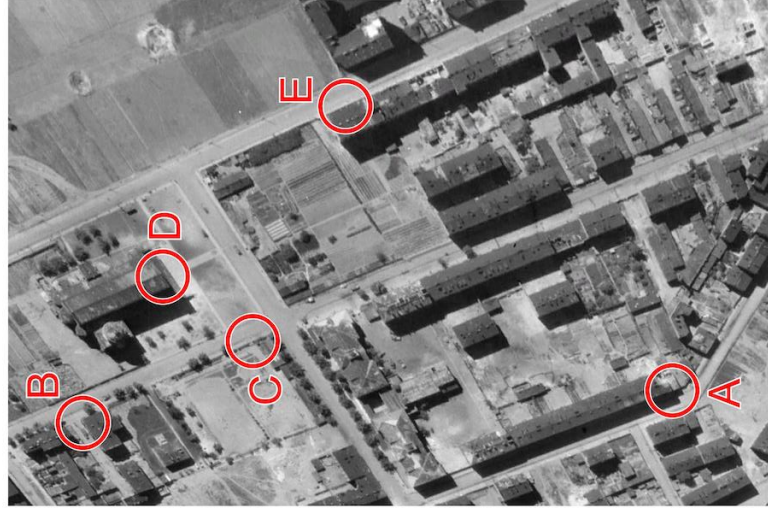
Do planu Szmulek należy dopasować obrócony fragment ortofotomapy z 1935 r.
Potwierdzenia PK dokonujemy poprzez:
- PK lampionikowe: wpisanie na karcie startowej oznaczenia PK i kodu z lampionika 6x9 cm
- PK stałe: wpisanie na karcie startowej oznaczenia PK i odpowiedzi na pytanie.

Długość: 3 km

Limit czasu: 85 + 35 min

Do potwierdzenia: 18 PK

Kolejność dowolna.



SYPIALNIA TRAMWAJÓW



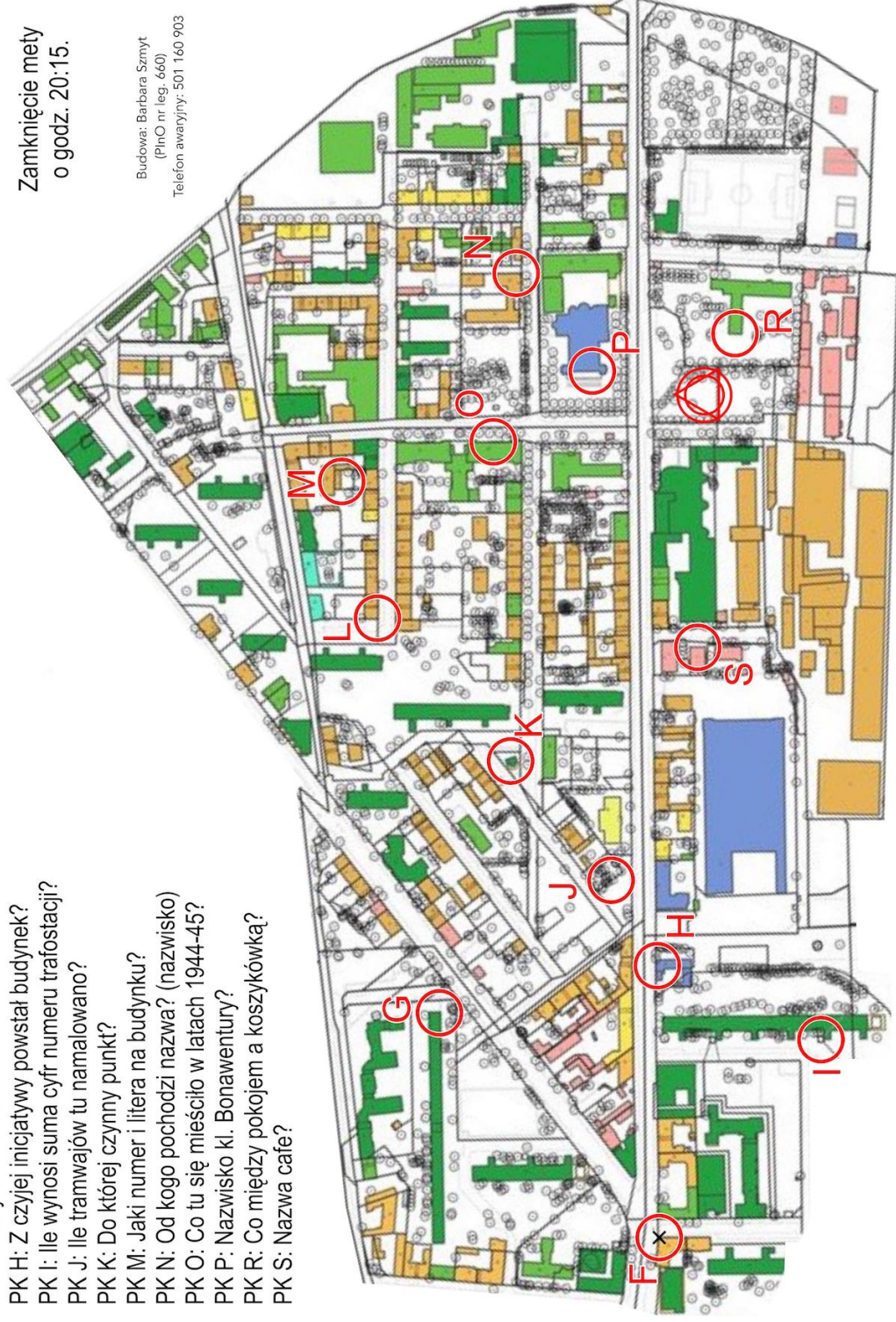
Zadanie:
(odpowiedź zapisz na odwrocie karty startowej):
Ile wynosi azymut z PK A na PK M?

- PK B: Kiedy pierwszy raz wrysowana?
- PK C: Kiedy teren przeszedł pod władzę m.st. Warszawy?
- PK D: W którą rocznicę Polskiego Komitetu Olimpijskiego?
- PK E: Jaki napis nad wejściem?
- PK F: Który rok na obiekcie?
- PK H: Z której inicjatywy powstał budynek?
- PK I: Ile wynosi suma cyfr numeru trafostacji?
- PK J: Ile tramwajów tu namalowano?
- PK K: Do której czynny punkt?
- PK M: Jaki numer i litera na budynku?
- PK N: Od kogo pochodzi nazwa? (nazwisko)
- PK O: Co tu się mieściło w latach 1944-45?
- PK P: Nazwisko kl. Bonawentury?
- PK R: Co między pokojem a koszykówką?
- PK S: Nazwa cafe?

TP

Zamknięcie mety
o godz. 20:15.

Budowa: Barbara Szmyt
(PhO nr leg. 660)
Telefon awaryjny: 501 760 903





Mapa składa się z 7 kwadratów zawierających różne typy map o zmiennej skali i aktualności. Kwadraty częściowo na siebie zachodzą, a wszystkie poza startowym są zlustrowane.

Potwierdzenia PK dokonujemy poprzez:

- PK lampionikowe: wpisanie na karcie startowej oznaczenia PK i kodu z lampionika 6x9 cm
- PK stałe: wpisanie na karcie startowej oznaczenia PK i odpowiedzi na pytanie.

WŁOŚCI ZBYTKOWERA

Zamknięcie mety
o godz. 20:15.

Długość: 3,4 km

Limit czasu: 87 + 37 min

Do potwierdzenia: 24 PK

Kolejność dowolna.

TZ



PK A: Kiedy księżna przekazała grunty?

PK B: Kiedy wybudowano gmach?

PK D: Napis nad wejściem?

PK E: Kiedy miał przyjść kres skweru?

PK F: Co Małe?

PK I: Ile tu tramwajów?

PK K: Z czyjej inicjatywy powstał? (nazwisko)

PK L: Co tu się mieściło w latach 1944-45?

PK M: Na jakim planie?

PK O: Imię ostatniej wymienionej kobiety?

PK P: Drugi wyraz z obiektu?

PK R: Kiedy po raz pierwszy wrysowana?

PK S: Numer i litera budynku?

PK T: W którą rocznicę MKOl?

PK U: Pierwsze z nazwisk głównego projektanta?

PK W: Jaki najwyższy numer lokalu?

PK V: Imię stryjka?

PK X: Jaka potoczna nazwa gimnazjum?

PK Y: Suma cyfr numeru trafo?

PK Z: Rok z obiektu na rogu?

