

WYSPĄ I WAŁEM

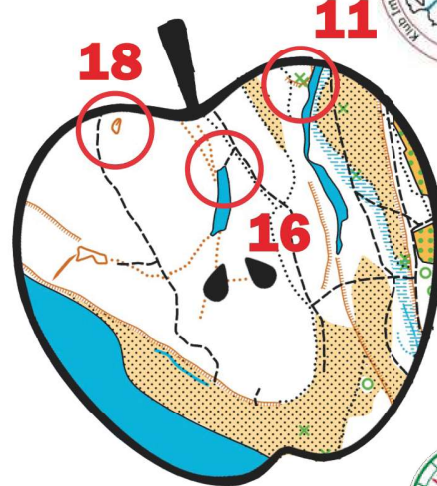
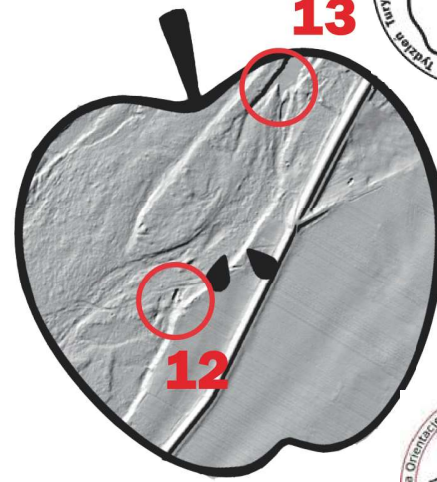
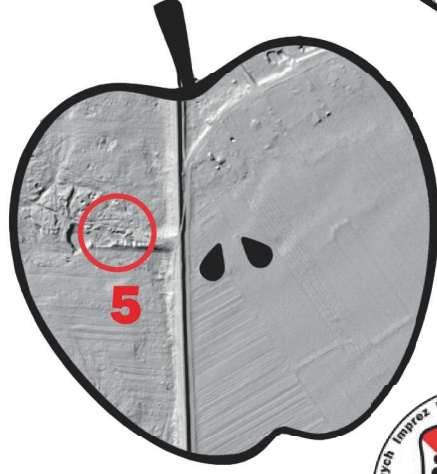
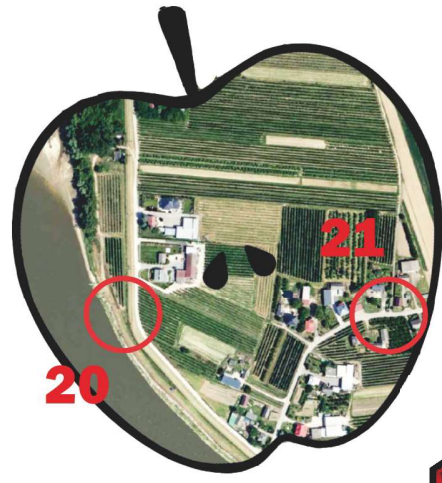
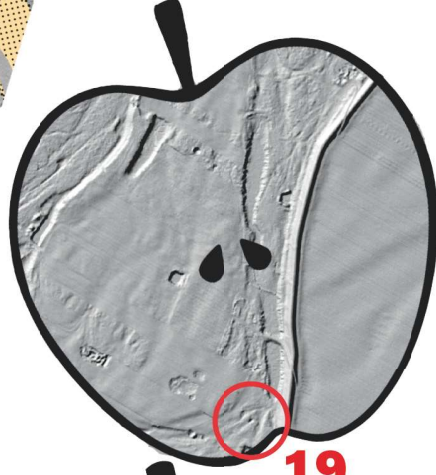
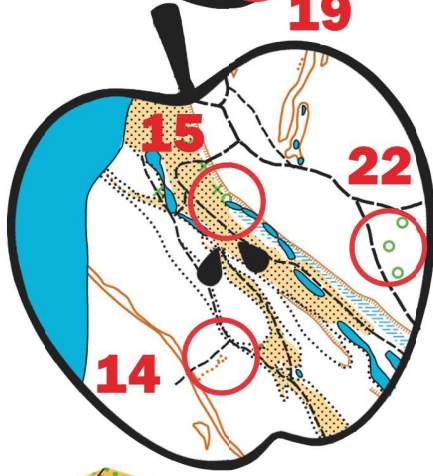
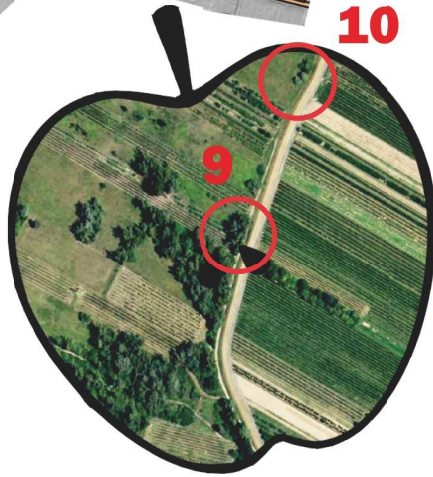
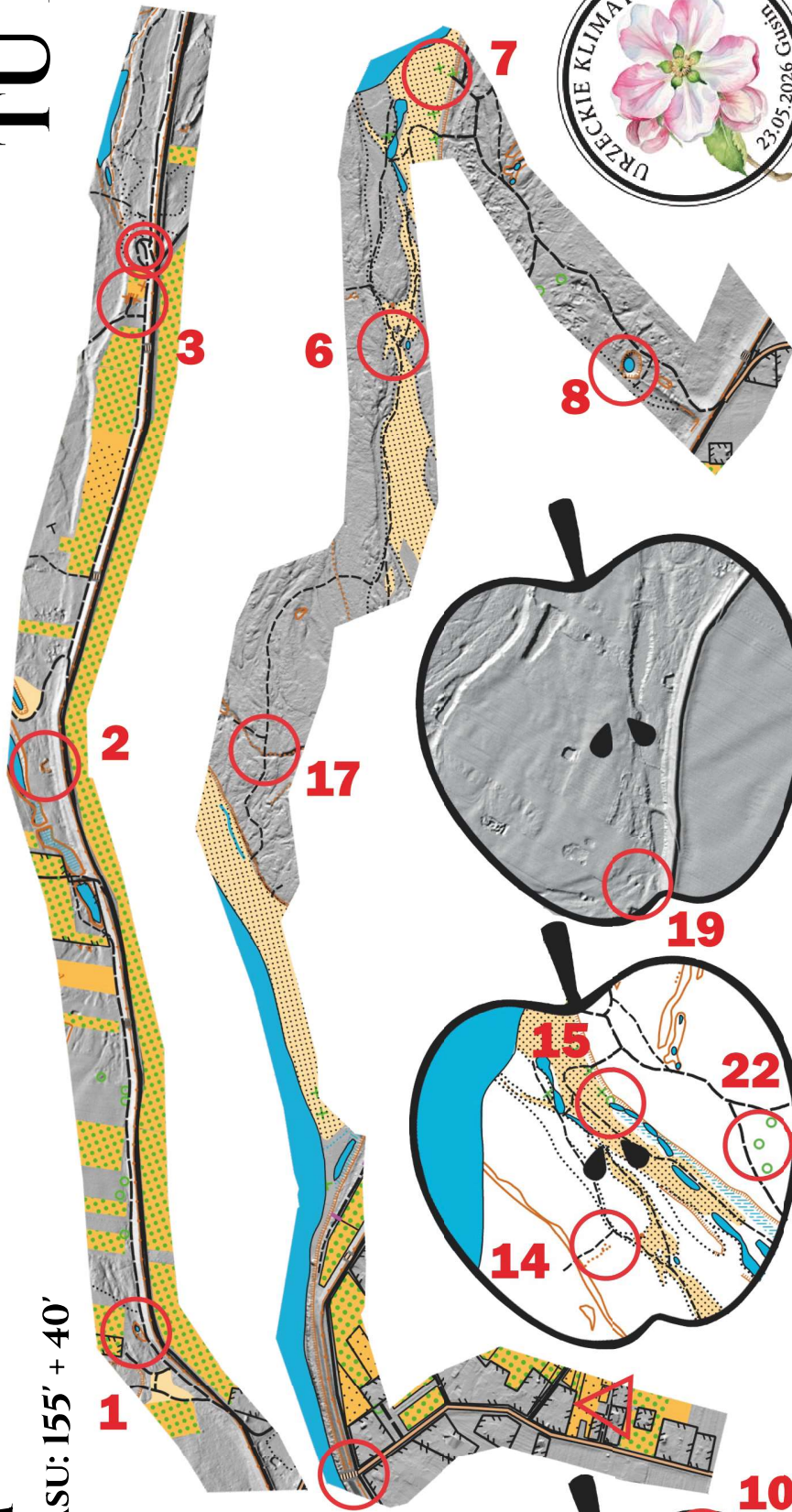
TUI

5,6 KM, 22 PK, LIMIT CZASU: 155' + 40'

Przejdź przez Kępę Wysocką a następnie wzdłuż wału przeciwpowodziowego i potwierdź 22 pk kontrolnych.

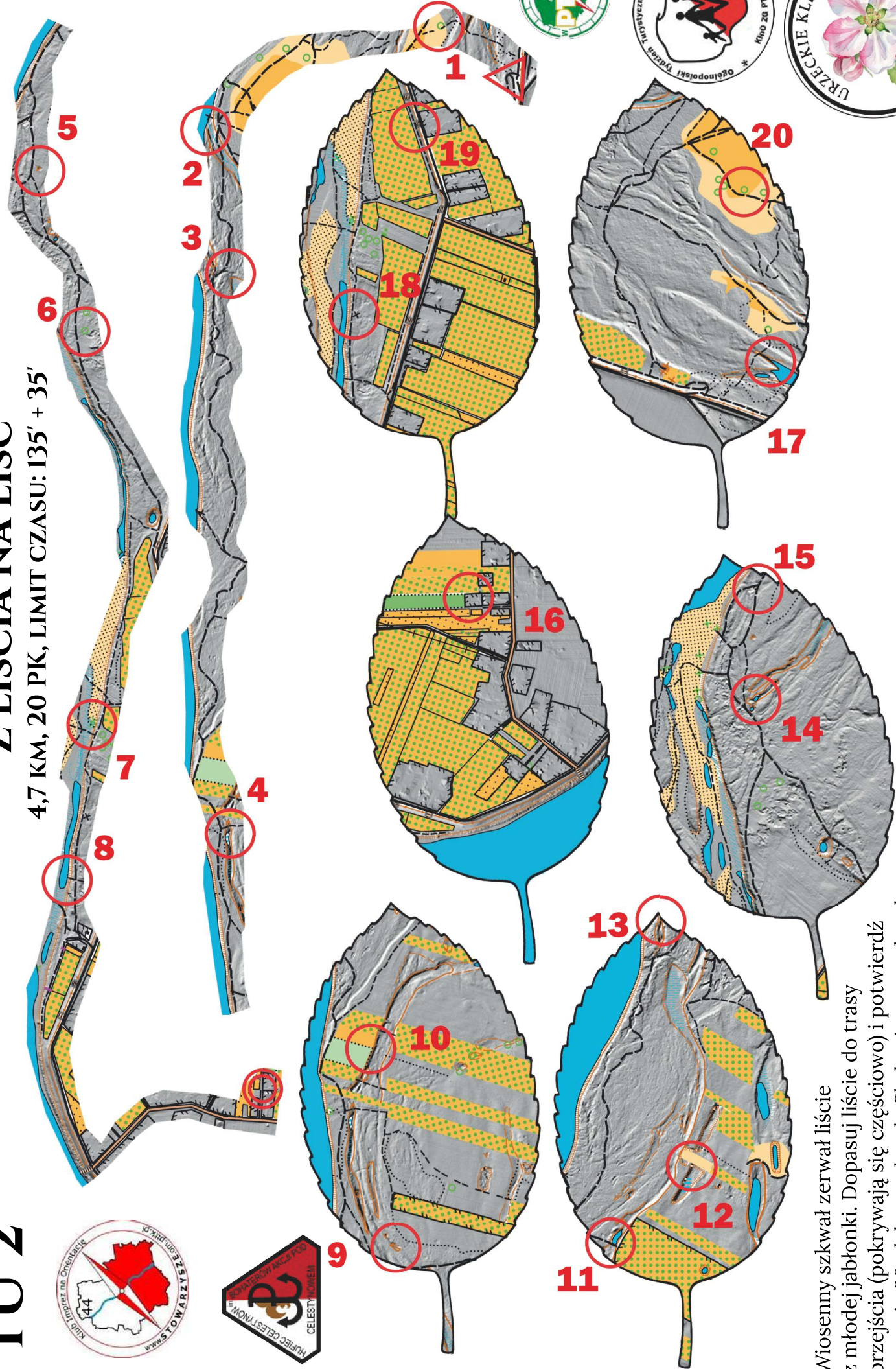
Jabłka pokrywają się częściowo z trasa przejścia i mogą być obrócone ale nie są zlustrowane.

Skala nieznana ale taka sama dla wszystkich elementów.



Budowa trasy:
Andrzej Kaim (OInO 80/2018/1)
Izabella Kaim (PInO 780)
tel: 518 642 920

4,7 KM, 20 PK, LIMIT CZASU: 135' + 35'



Wiosenny szkwiał zerwał liście z młodej jabłonki. Dopasuj liście do trasy przejścia (pokrywają się częściowo) i potwierdź w sumie 20 pk kontrolnych. Skala nieznana ale taka sama dla liści i łożyszek. Liście są poobracane ale nie ma luster. Skala nieznana ale taka sama dla wszystkich elementów.

Budowa trasy: Andrzej Kaim (OInO 80/2018/1), Izabella Kaim (PInO 780)
tel: 518 642 920